

Создано: 23.12.2023 в 12:33

Обновлено: 11.01.2026 в 22:54

<https://krim.move.ru/objects/6916496106>

Игорь

79786968879

Ялта, Батурина, д. 8

1 800 ₽

Ялта, Батурина, д. 8

для заметок

Квартира

Количество комнат

2

Жилая площадь

40 м²

Площадь кухни

10 м²

Общая площадь

50 м²

Этаж

2/3

Детали объекта

Тип сделки

Сдаю

Раздел

[Квартиры на сутки](#)

Тип комнат

смежные

Тип балкона

2 балкона

Тип санузла

совмещенный

Покрытие пола



ламинат

Вид из окна

во двор

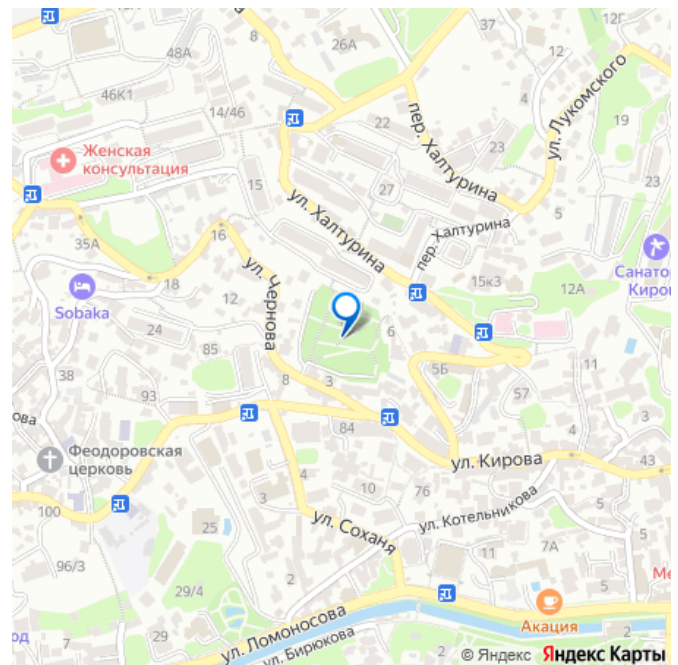
Ремонт

евро

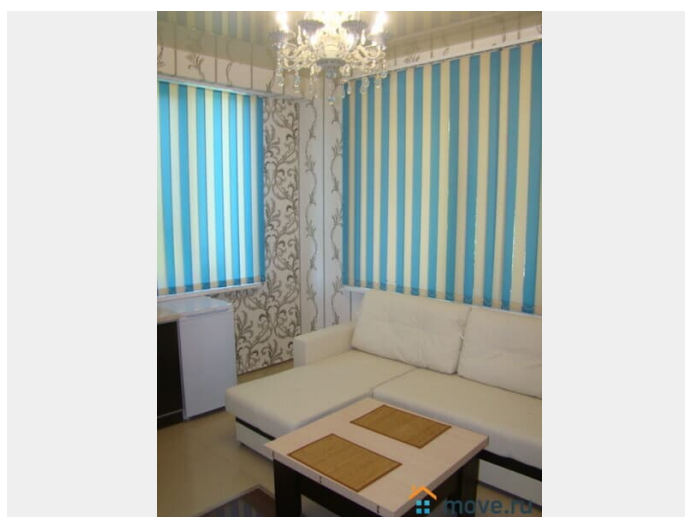
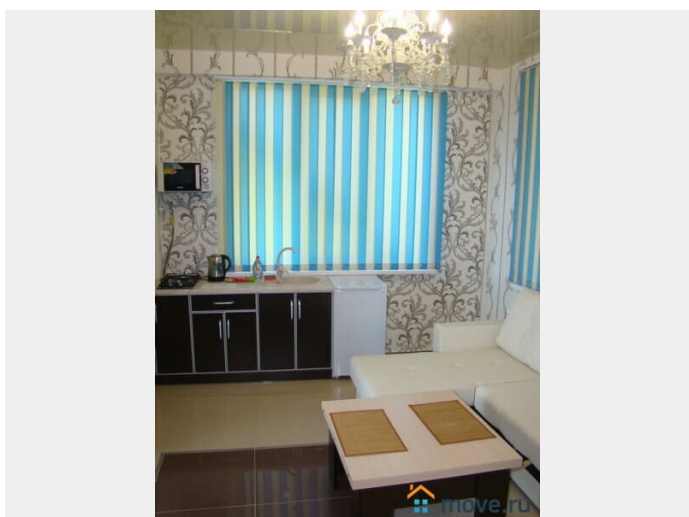
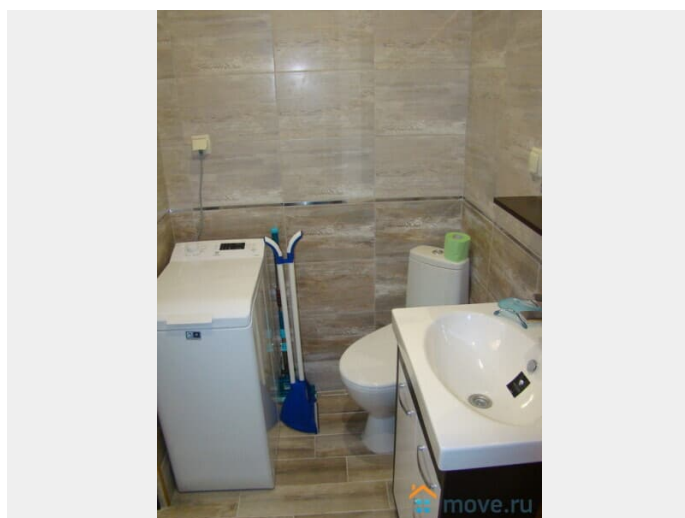
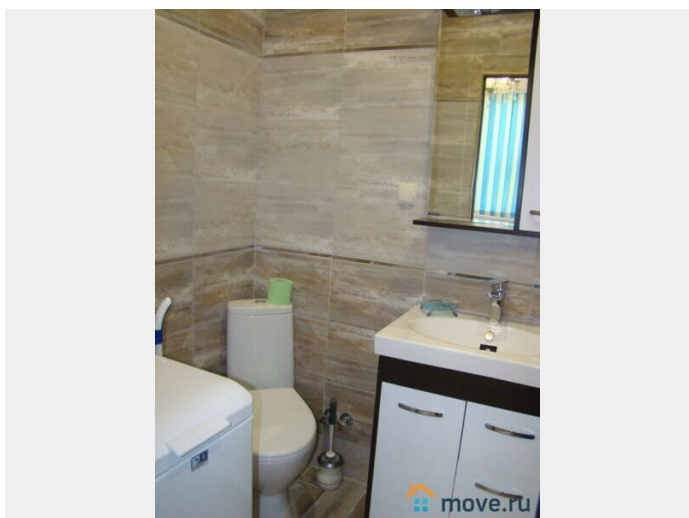
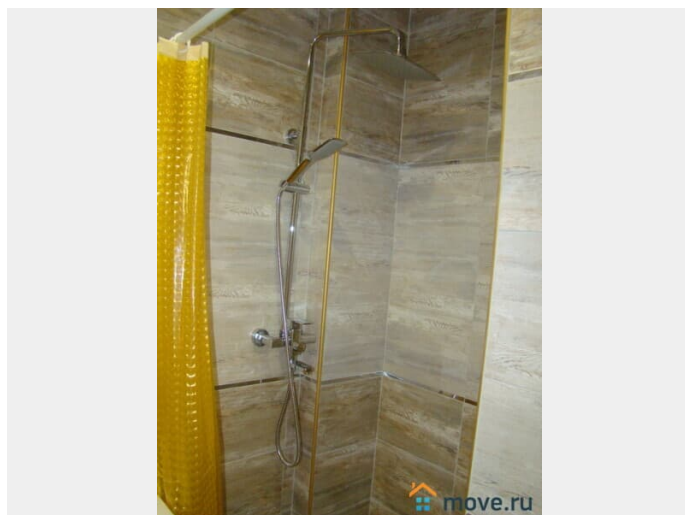
агентам просьба не беспокоить, интернет, мебель, мебель на кухне, телевизор, стиральная машина, холодильник, парковка

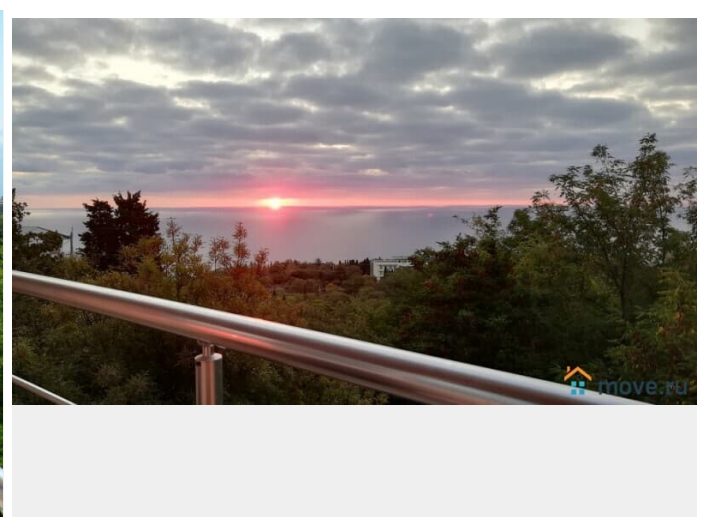
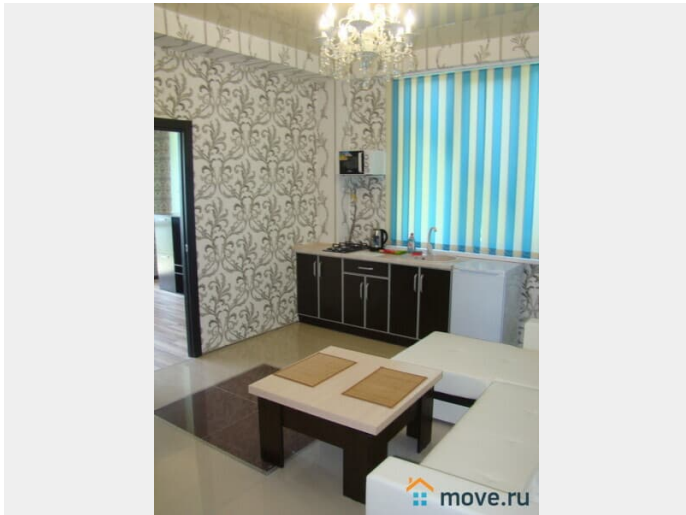
Описание

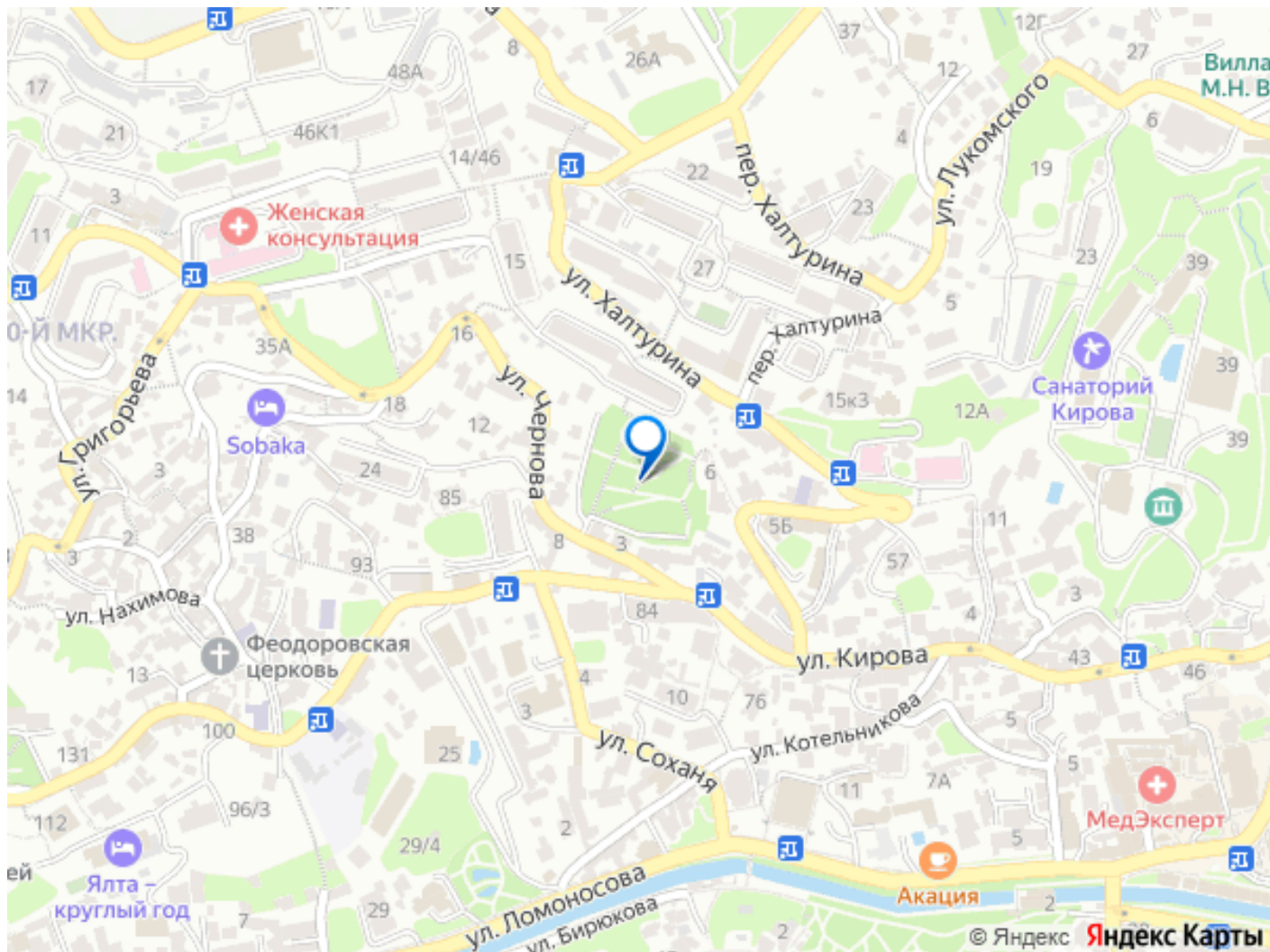
Цена указана в сутки за семью до 4 человек и зависит от месяца: Декабрь-февраль: 1800 руб. Март: 1900-2000 руб. Апрель: 2100-2200 руб. Май: 2400-3000 руб. Июнь: 3300-4000 руб. Июль, август: 4500-5500 руб. Сентябрь: 3300-4000 руб. Октябрь: 2400-3000 руб. Ноябрь: 2100-2200 руб. Номер "Закат". Квартира с 2 балконами и видом на море, расположенная на 2 этаже отдельностоящего трехэтажного частного дома недалеко от Ливадийского парка. Состоит из гостиной и спальни и рассчитана на семью до 4 человек (диван и кровать). Идеальное место для отдыха - вокруг зеленые деревья, белки, птицы, целебный свежий воздух, внизу в балке журчит ручей, и до центра Ялты недалеко (2-3 км). В полутора километрах от дома расположен один из лучших городских пляжей Ялты "Дельфин", к которому вы можете подъехать на машине, либо можете спуститься на Ливадийский пляж через парк пешком. Общая площадь номера с балконом 47 кв.м. Оборудован всем необходимым: новая мебель, автономное отопление (теплые полы во всех комнатах), 2 кондиционера, газовая плита, посуда, интернет Wi-Fi, СВЧ, фен, утюг, стиральная машина и т.д. Парковка авто на площадке



под домом бесплатно. Рядом с домом также находится ялтинский аквапарк "Атлантида" - 700-800 метров, Органный зал - 150 метров, Ливадийский парк и резиденция русских царей Ливадийский дворец - 500-600 метров или 5 минут пешком по ровной тенистой улице. Недалеко от дома также расположены остановки общественного транспорта, магазины, кафе, рестораны, рынок, аптека и т.д.







Move.ru - вся недвижимость России