

Игорь

**79786968879**

**Ялта, Батурина, д. 8**

**1 800 ₽**

Ялта, Батурина, д. 8

## Квартира

Количество комнат

2

Жилая площадь

40 м<sup>2</sup>

Площадь кухни

10 м<sup>2</sup>

Общая площадь

50 м<sup>2</sup>

Этаж

1/3

## Детали объекта

Тип сделки

Сдаю

Раздел

[Квартиры на сутки](#)

Тип комнат

смежные

Тип балкона

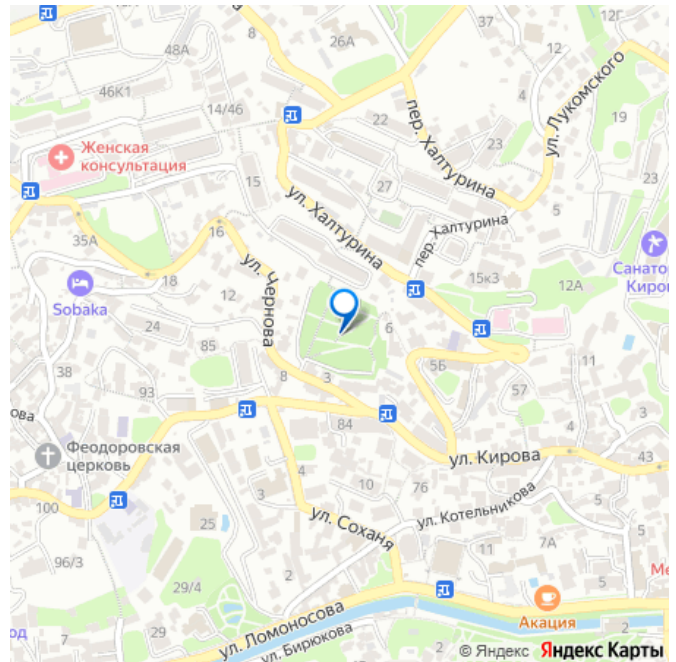
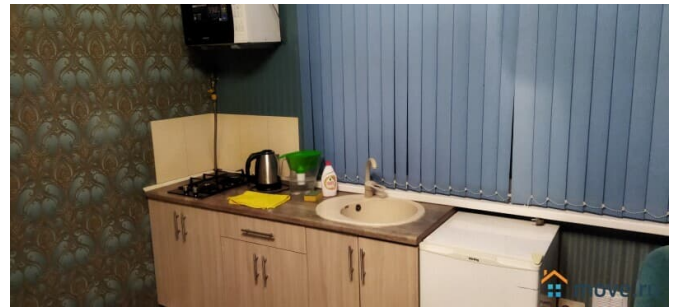
балкон

Тип санузла

совмещенный

Покрытие пола

для заметок



ламинат

Вид из окна

на улицу

Ремонт

евро

агентам просьба не беспокоить, интернет, мебель, мебель  
на кухне, телевизор, стиральная машина, холодильник,  
парковка

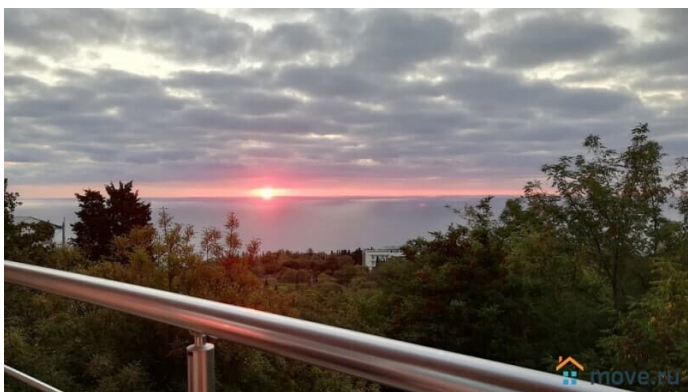
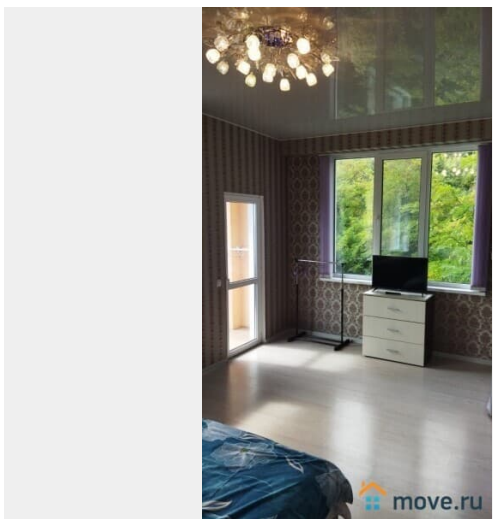
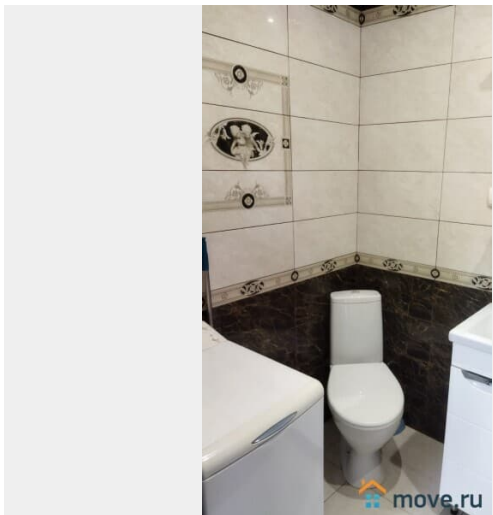
## Описание

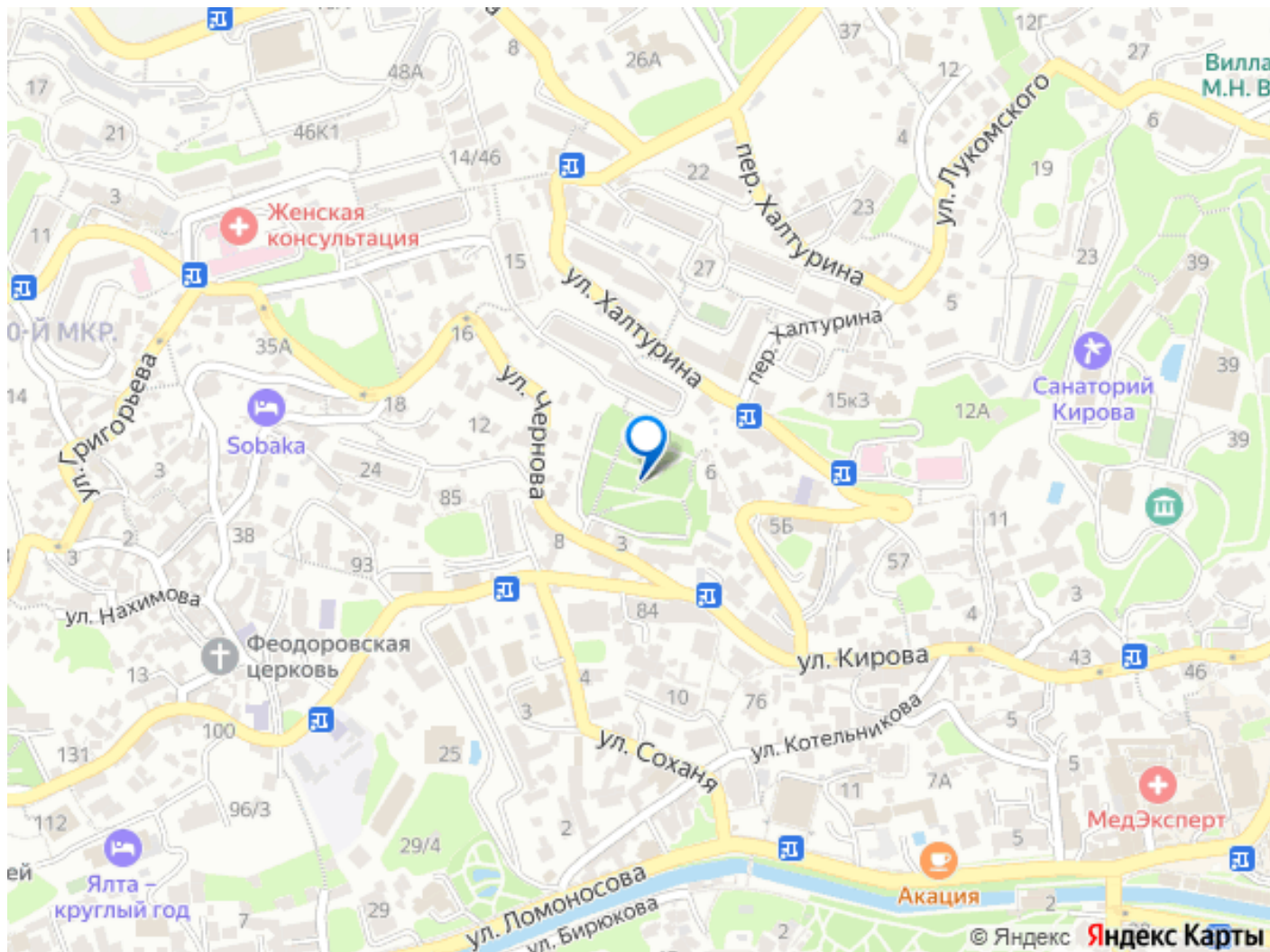
Цена указана в сутки за семью до 4 человек и зависит от месяца: Декабрь-февраль: 1800 руб. Март: 1900-2000 руб. Апрель: 2100-2200 руб. Май: 2400-3000 руб. Июнь: 3300-4000 руб. Июль, август: 4500-5500 руб. Сентябрь: 3300-4000 руб. Октябрь: 2400-3000 руб. Ноябрь: 2100-2200 руб. Квартира с балконом и видом на море, расположенная недалеко от Ливадийского парка. Состоит из гостиной и спальни и рассчитана на семью до 4 человек. Если 5 человек возможно дополнительное спальное место + 10% к цене. Идеальное место для отдыха - вокруг зеленые деревья, белки, птицы, целебный свежий воздух, внизу в балке журчит ручей, и до центра Ялты недалеко (2-3 минуты на машине). Парковка авто на площадке возле дома. В полутора километрах от дома расположен один из лучших городских пляжей Ялты "Дельфин", к которому вы можете подъехать на машине, ну или на такси 200 руб. до 4 человек. Либо можете спуститься на Ливадийский пляж через парк пешком, а обратно возят на элетрокарах. Общая площадь номера с балконом 55 кв.м. Оборудован всем необходимым: новая мебель, автономное отопление (теплые полы во всех комнатах), 2 кондиционера, газовая

плита, посуда, интернет Wi-Fi, СВЧ, фен, уют, стиральная машина и т.д. Рядом с домом также находится ялтинский аквапарк "Атлантида" - 700-800 метров, Органный зал - 150 метров, Ливадийский парк и резиденция русских царей Ливадийский дворец - 500-600 метров или 5 минут пешком по ровной тенистой улице. До центра Ялты (набережной) около 2-3 км (такси 200 руб или маршрутка 25 руб/чел). Недалеко от дома также расположены остановки общественного транспорта, магазины, кафе, рестораны, рынок, аптека и т.д.









Move.ru - вся недвижимость России