

Нелли Нанивская

79787063140**Симферополь, Севастопольская, д. 31 Е****55 000 ₽**

Симферополь, Севастопольская, д. 31 Е

Нежилое здание

Общая площадь

22 м²**Детали объекта**

Тип сделки

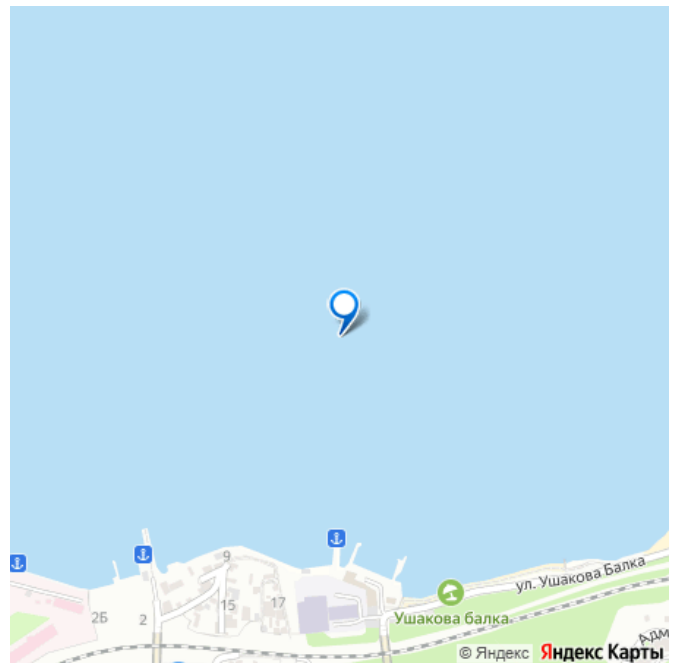
Сдаю

Раздел

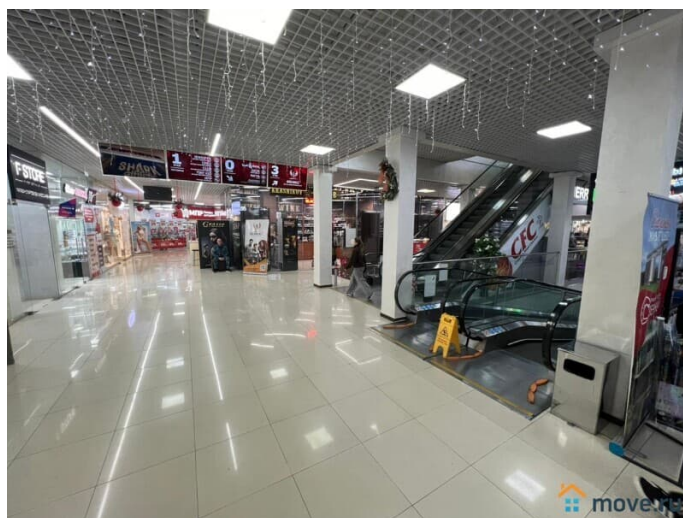
[Коммерческая недвижимость](#)**Описание**

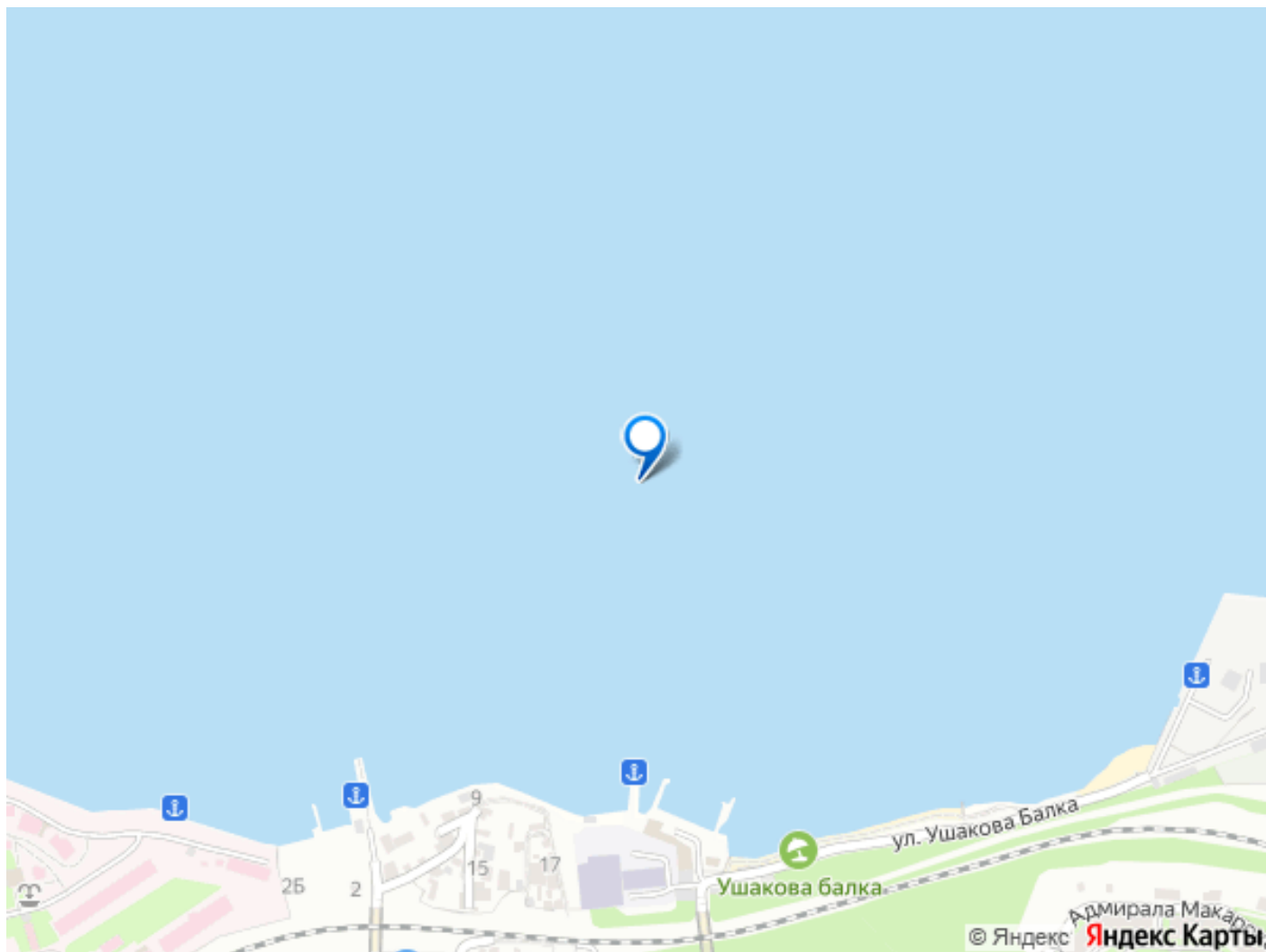
Сдаётся в аренду несколько помещений в ТЦ Лоцман. Расположение – Симферополь, улица Севастопольская, 31Е. Помещения площадью: 22 кв м, 1 этаж, 32 кв м - 2 этаж, предполагается под точку, связанную с питанием, 92 кв м - с февраля 2026г. - 1 этаж, и есть ещё 2 больших помещения по 930 квадратов (цоколь и часть 1го этажа). Помещение в 930 кв.м. сдается или целиком, или рассматривается дробление на более мелкие. Без комиссии. 22 к.в.м – 55 ТР, 32 кв м - 80 ТР, 92 кв м - 155 ТР. Чем интересно? В помещениях стильный ремонт, арендные каникулы обсуждаются. Собственники помещений обсуждают любые условия при использовании помещений и развития вашего бизнеса. Место проходное, автомобильный и пешеходный трафик. В самом ТЦ

для заметок



расположены действующие точки торговли, питания, кафе, что способствует привлекательности для покупателей, увеличению проходимости. Рядом строится новый ЖК, напротив парк им.Шевченко Т.Г. В соседях в центре ТЦ Яблоко, что способствует привлечению посетителей. Рассматривается возможность объединения площадей. Возможность разместить наружную рекламу. PS Есть помещения по другим адресам города, уточняйте.





Move.ru - вся недвижимость России