

Элия Маличенко, Аллегро

79182912569

Крым, Евпатория, улица 51-й Армии, 26

375 000 ₽

Крым, Евпатория, улица 51-й Армии, 26

Склад

Общая площадь

1500 м²

Детали объекта

Тип сделки

Сдаю

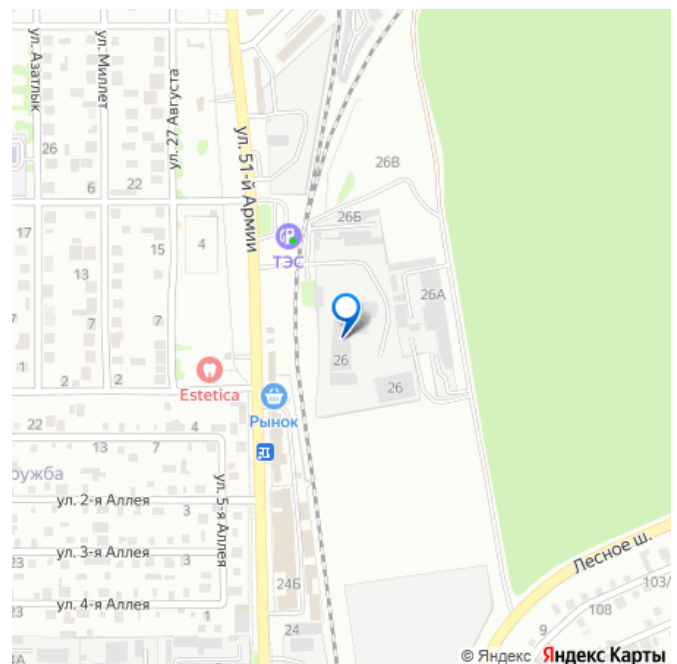
Раздел

[Коммерческая недвижимость](#)

Описание

Объект 405. Предлагаются к аренде коммерческие помещения с морозильной камерой в Евпатории. Стоимость аренды каждого склада, коммерческой площади, земельного участка, площадки и морозильной камеры обсуждается в зависимости от площади и сроков аренды, а так же целевого использования и рассчитывается индивидуально. Склады расположены на огороженной охраняемой территории по улице 51-й Армии, с удобным месторасположением и широкими подъездными путями. Заведены все коммуникации: электричество, вода, водоотведение. Коммерческая площадь 805 кв.м: Разделена на три секции: 414,9 кв.м, 153,6 кв.м с офисными помещениями площадью 29,1 кв.м и техническое

для заметок



помещение площадью 8,6 кв.м.

Дополнительное складское помещение площадью 200,8 кв.м плюс подвал площадью 148,7 кв.м. Высота потолков колеблется от 3,3 метра до 5,15 метра. Мощность до 30 кВт. Коммерческая площадь 457 кв.м: Состоит из двух секций: 192 кв.м и 231 кв.м. Включает в себя три подсобных помещения: 17,6 кв.м, 10,1 кв.м и 6,3 кв.м. Высота потолков варьируется от 2,75 до 4,9 метра. Мощность до 20 кВт. Морозильная камера с регулируемой температурой: Морозильная камера площадью 242,6 кв.м: Поддерживает температурный режим до -25С, идеально подходит для хранения скоропортящихся продуктов. В распоряжении также гардеробная площадью 32,1 кв.м для удобства вашего персонала. Высота потолков внутри морозильной камеры составляет 2,65 метра. Может обеспечить подключение транспортных средств для бесперебойной логистики. Так же на территории находится офисное здание и есть возможность аренды офисных помещений, для сопровождения ведения бизнеса. Пишите звоните, отвечу на все вопросы, организую показ.



405



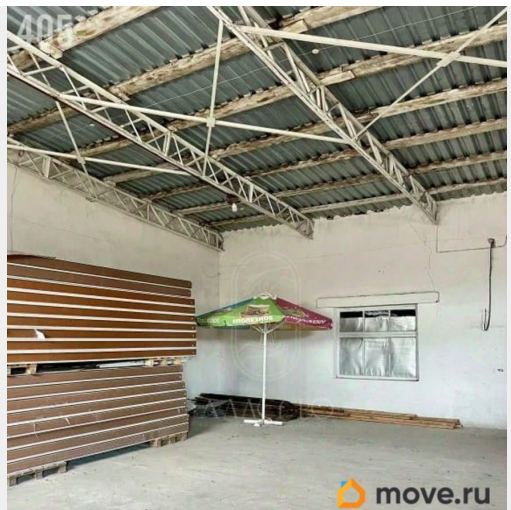
405



405

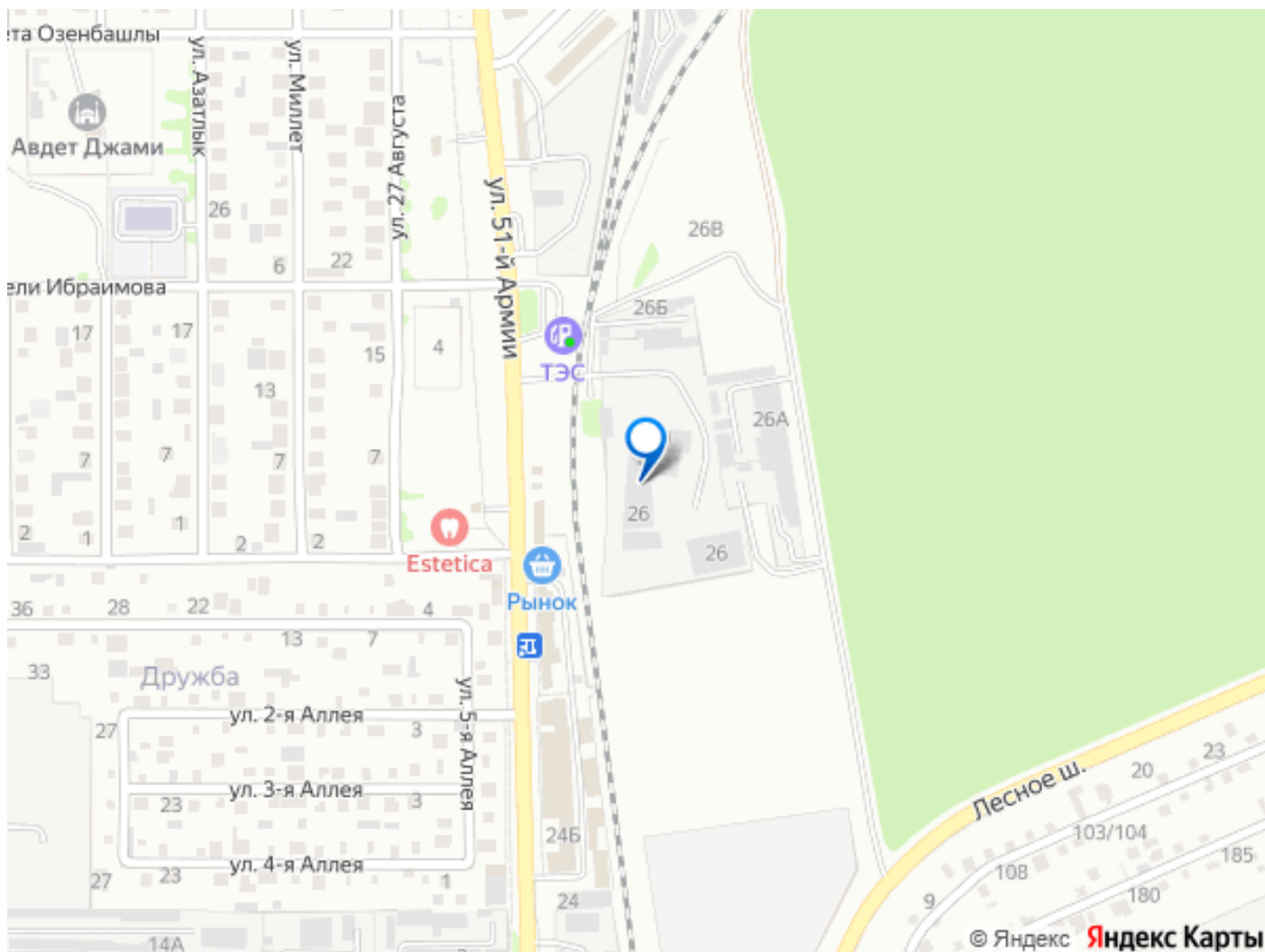


405



405





Move.ru - вся недвижимость России