

**Крым, Симферополь, улица Павленко, на
улице Павленко**

60 000 ₽

Крым, Симферополь, улица Павленко, на улице Павленко

для заметок

Квартира

Количество комнат

2

Высота потолков

3.1 м

Жилая площадь

20 м²

Площадь кухни

30 м²

Общая площадь

68 м²

Этаж

4/15

Детали объекта

Тип сделки

Сдаю

Раздел

[Квартиры](#)

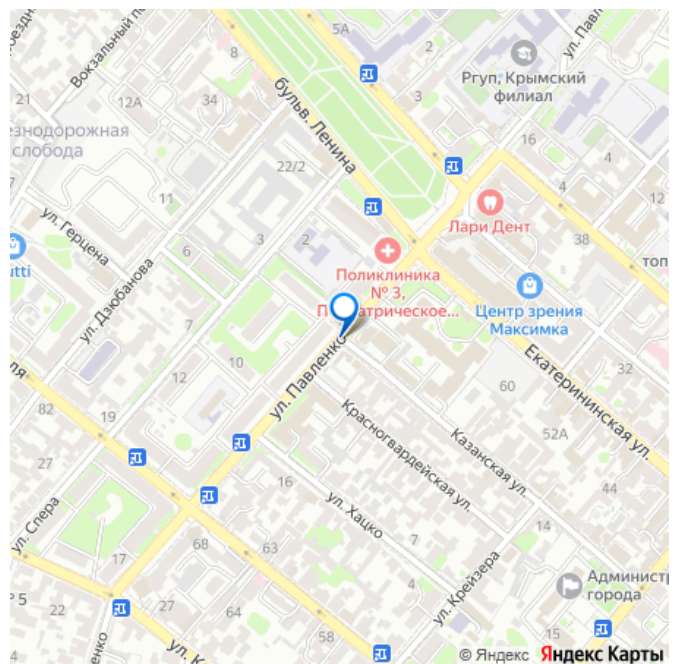
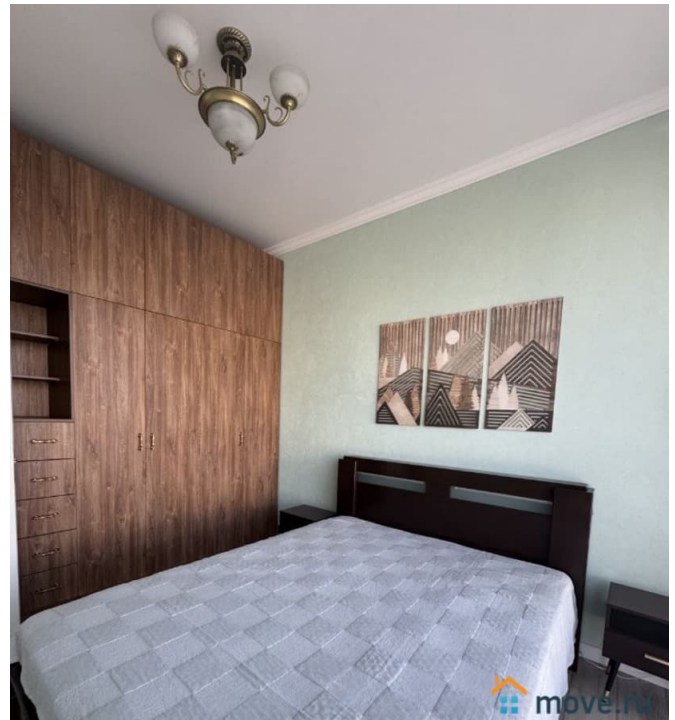
Тип балкона

лоджия

Тип санузла

совмещенный

Вид из окна



на улицу

Ремонт

дизайнерский

Квартира в новостройке

да

Год сдачи

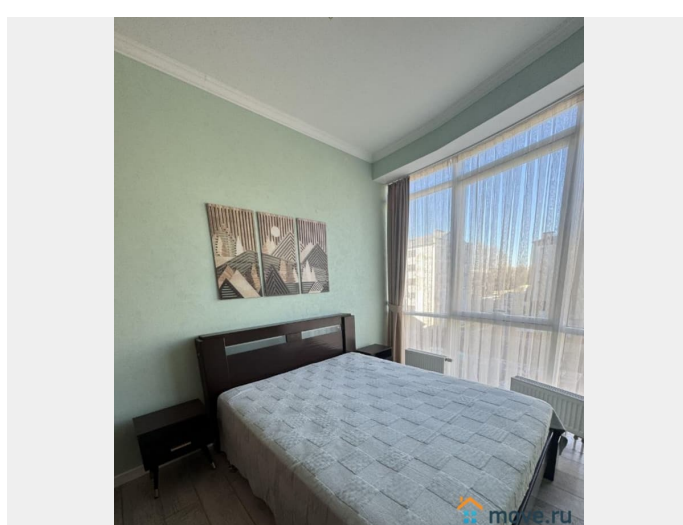
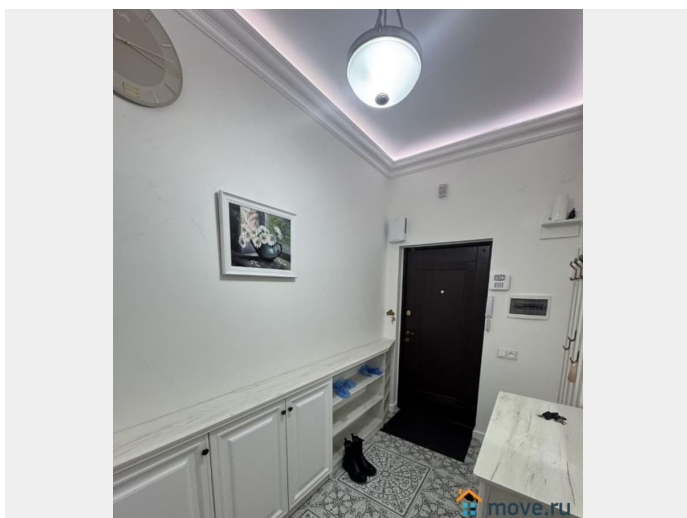
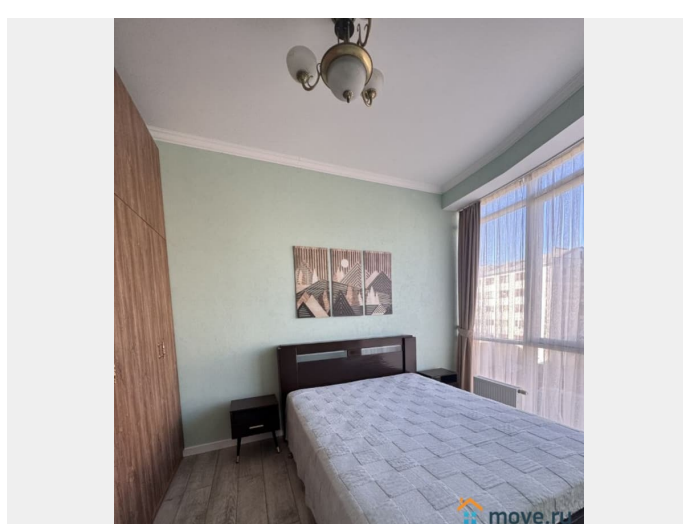
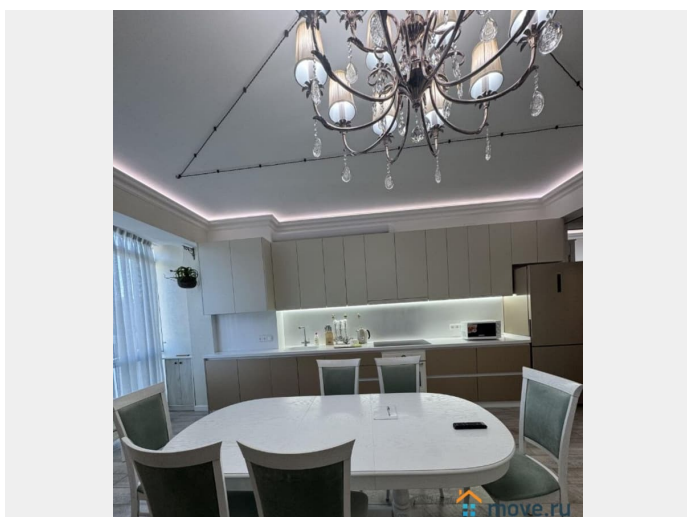
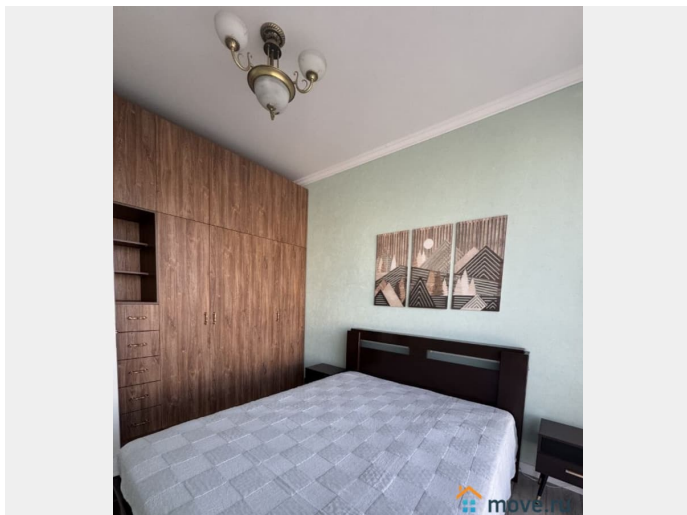
2014 г.

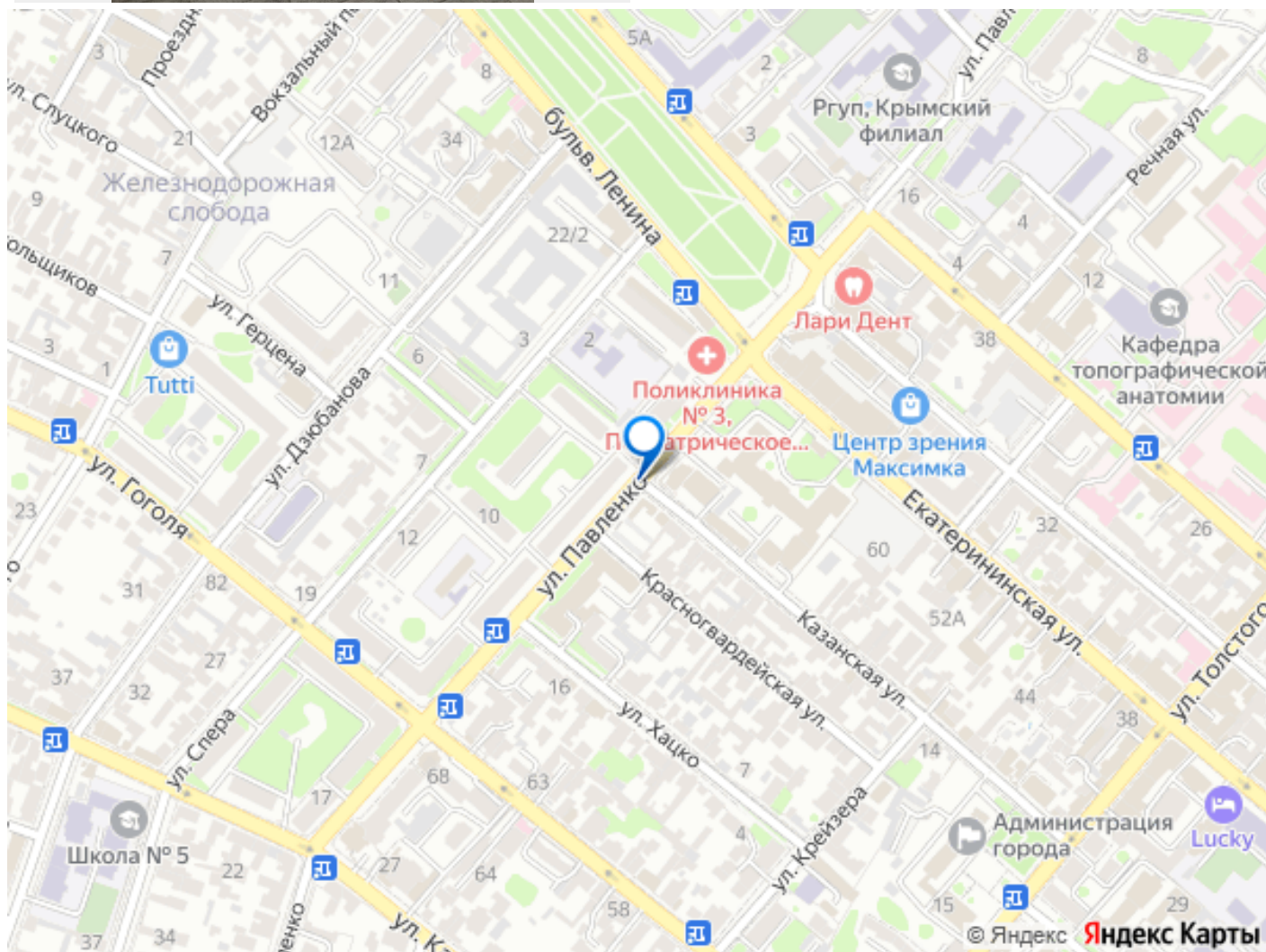
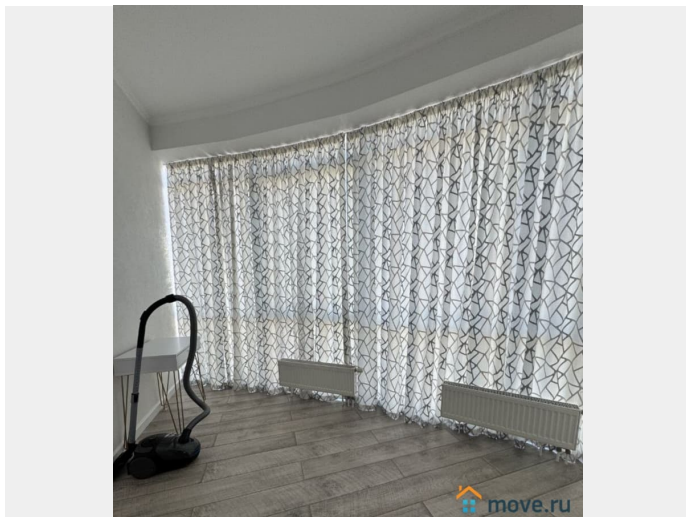
интернет, мебель, мебель на кухне, телевизор, стиральная машина, холодильник, лифт, парковка

Описание

Предлагаем вашему вниманию стильную двухкомнатную квартиру в аренду в самом сердце Симферополя. Современное жилье площадью 68 кв. м расположено на 4 этаже 15-этажного блочного дома 2015 года постройки. Высокие потолки (3.1 метра) и просторные комнаты создают атмосферу уюта и комфорта. Квартира с дизайнерским ремонтом полностью готова к вашему переезду. Просторная кухня площадью 30 кв. м оборудована всей необходимой техникой: холодильник, стиральная машина и кондиционер. В комнатах и на кухне есть современная мебель, а в ванной комнате установлена удобная ванна. Приятное дополнение — наличие лоджии, где можно обустроить зону отдыха. Окна квартиры выходят на улицу, что обеспечивает хорошую освещенность. Дом оснащен двумя пассажирскими лифтами, а на прилегающей территории предусмотрена наземная парковка, поэтому у вас не возникнет проблем с поиском места для машины. Район характеризуется развитой инфраструктурой: в шаговой доступности находятся школы, детские сады, клиники и магазины, что делает его идеальным для семей с детьми.

Также есть удобная транспортная развязка, позволяющая быстро добраться до любой точки города. Не упустите возможность арендовать эту уютную квартиру! Записывайтесь на просмотр и оцените все преимущества лично. Мы ждём вашего звонка!





Move.ru - вся недвижимость России