

🕒 Создано: 31.03.2026 в 15:16

🔄 Обновлено: 31.03.2026 в 14:05

**Крым, Феодосия, переулок**

**Индустриальный, 4**

**7 455 000 ₺**

Крым, Феодосия, переулок Индустриальный, 4

### Квартира

Высота потолков

2.7 м

Общая площадь

49.7 м<sup>2</sup>

Этаж

6/6

### Детали объекта

Тип сделки

Продам

Раздел

[Квартиры](#)

Тип санузла

совмещенный

Ремонт

с отделкой

Квартира в новостройке

да

Год сдачи

4 квартал 2022 г.

### Описание

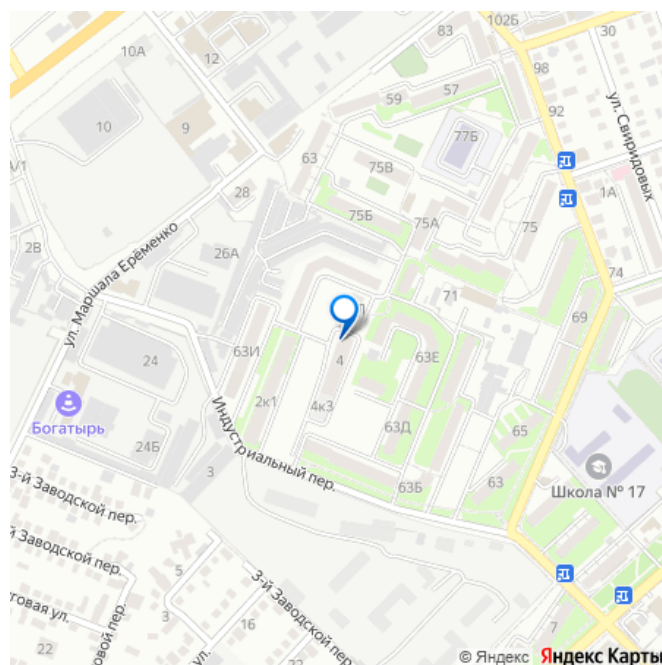
Продаётся студия в сданном доме (Дом 4 (1

<https://krim.move.ru/objects/9293141425>

**КВАРТАЛ, КВАРТАЛ**

**79230578121**

для заметок



этап)), срок сдачи: IV-кв. 2022, общей площадью 49. 7 кв. м. , на 6 этаже. ОБЪЕКТ СДАН!!! ЖК «Уютный» - прямое предложение от застройщика! Жилой комплекс Уютный - это больше, чем комфорт-класс.

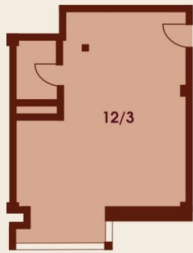
Малоэтажная застройка, натуральные материалы и экологически чистый район. Мы предлагаем: - Система умный дом: домофон, контролируемый доступ - Закрытая охраняемая территория - Видеонаблюдение - Ландшафтное озеленение - Детская площадка, ворк аут, площадки для отдыха - Места для парковки и отдельные гаражи - Кладовые - Пляжи в пешей доступности - Школа, детский сад, торговый центр, Крымский рынок, аптеки, кафе Во всех апартаментах выполнена предчистовая отделка white box: - Стены гипсополимерная штукатурка - Полы цементно-песчаная стяжка - Электрический котел - Разводка электричества - Разводка вода-отопление - Лимит мощностей 11 кВ (50 ампер) -Высота потолков от 2, 2 м до 7 м -Облицовка цоколя дагестанский камень -Входные группы испанская черепица -Качественные стеклопакеты -Прочные входные двери Мансардный этаж с высокими потолками, которые позволят Вам создать пространство под себя. -----

-----  
Оформление по договору купли-продажи.  
Возможна покупка в рассрочку, ипотеку (РНКБ, СберБанк, Банк Россия, ПСБ, Генбанк).



**УЮТНЫЙ**  
ЖИЛОЙ ДОМ

**СЕКЦИЯ 3**  
6 ЭТАЖ

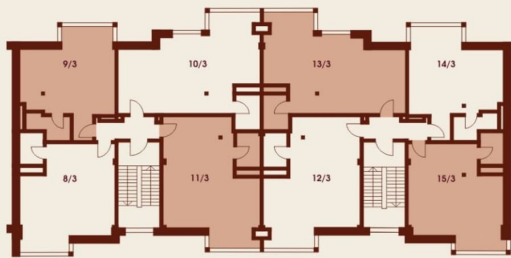


Апартамент № 12/3  
Кухня-гостиная 25,7 кв.м



**УЮТНЫЙ**  
ЖИЛОЙ ДОМ

**СЕКЦИЯ 3**  
6 ЭТАЖ



Апартаменты 6 этаж			
8/3	44,3 кв.м	12/3	49,7 кв.м
9/3	41,1 кв.м	13/3	53,5 кв.м

