

Создано: 04.04.2026 в 02:00

Обновлено: 04.04.2026 в 02:00

Крым, Алушта, ул Ленина, 37

17 532 000 ₺

Крым, Алушта, ул Ленина, 37

Квартира

Общая площадь

48.7 м²

Этаж

16/16

Детали объекта

Тип сделки

Продам

Раздел

[Квартиры](#)

Ремонт

с отделкой

Квартира в новостройке

да

Описание

ПРОДАЖА КВАРТИР ОТ ЗАСТРОЙЩИКА!? ДОМ ВВЕДЁН В ЭКСПЛУАТАЦИЮ!!! Продажа по договору купли-продажи. Индивидуальные условия рассрочки! Сегодня мы предлагаем Вам приобрести просторную квартиру-студию общей площадью 48,7 м.кв., расположенную на 16-ом этаже 16-и этажного монолитного дома (БЛОК 2). Планировка квартиры состоит из: ????прихожей 5,0 м.кв.; совмещенного санузла 5,0 м.кв.; встроенной

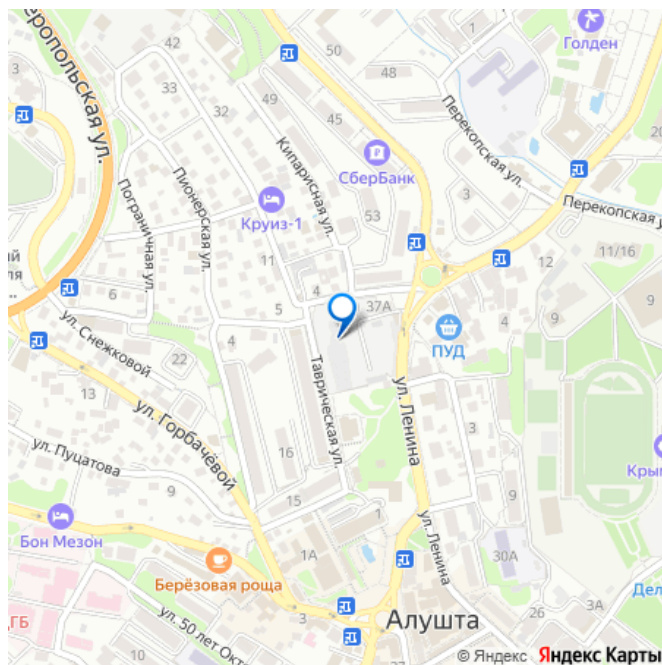
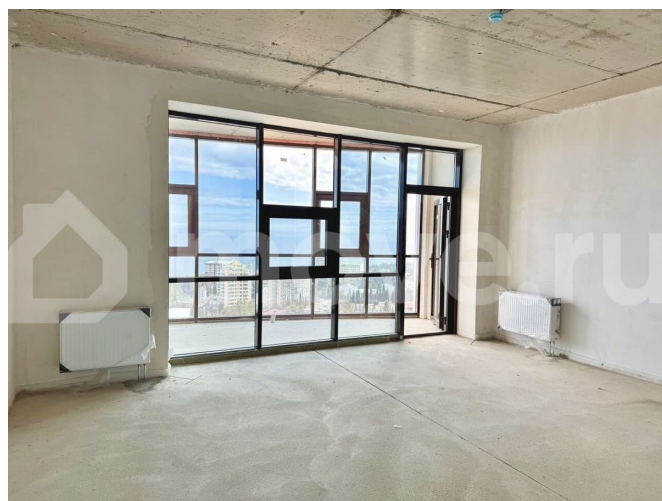
<https://krim.move.ru/objects/9293225367>

Татьяна, ЖК Галерея/ООО «СЗ

«СтройИнвестАльянс»

89251234567

для заметок



гардеробной зоны 3,5 м.кв.; жилой комнаты 25,0 м.кв.; зоны кухни 5,2 м.кв.; лоджии 9,9 м.кв. Квартиры сдаются в отделке «white box» - предчистовая отделка. О КОМПЛЕКСЕ. Архитектурный ансамбль жилого комплекса «Галерея», состоящего из четырёх блоков различной этажности, гармонично сочетается с общей картиной южнобережного курортного города. Это выражено в планировочных решениях наружных стен, где преобладают плавные линии, и отделки фасадов в неброских тонах. Строительство комплекса проводится по самым высоким евразийским стандартам с использованием качественных и современных материалов. Конструкция здания - это сейсмоустойчивый монолитный железобетонный каркас с монолитными перекрытиями. Отделка фасадной части зданий выполнена из высококачественного керамогранита тёплых оттенков. Чтобы максимально сохранить видовые характеристики и лучи ласкового крымского солнца, архитекторы проекта продумали оконные проемы и остекление всего комплекса до мелочей. И выбор остановился на окнах в высокопрочном алюминиевом профиле, сохраняющих тепло и защищающих от внешнего шума. Каждый корпус оборудован двумя современными комфортными лифтами. Более того, и в паркинге есть лифт, из которого можно выйти прямо во дворе дома.

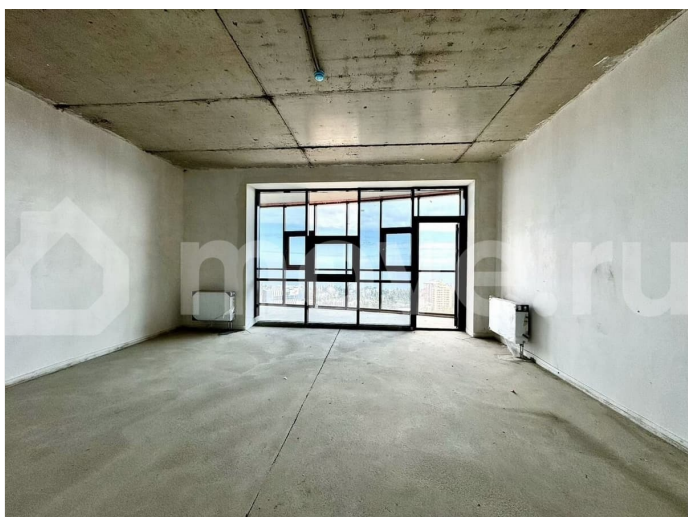
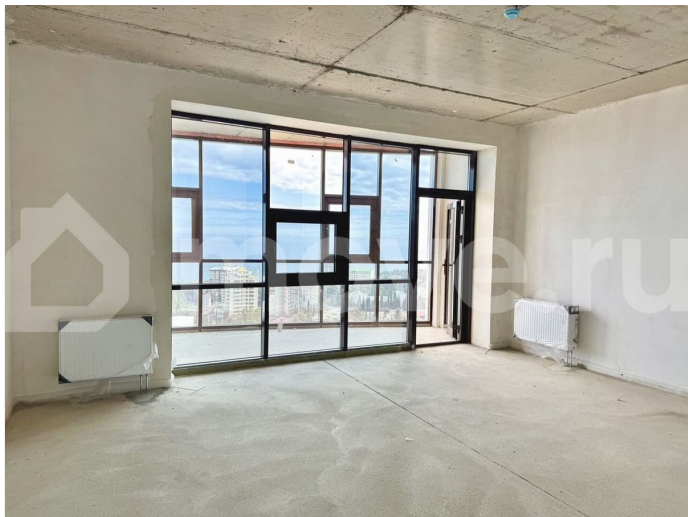
ИНФРАСТРУКТУРА КОМПЛЕКСА. Жилой комплекс «Галерея» в самом центре курортного города Алушта - это не только 196 новых просторных квартир, 208 парковочных мест и более 10 000 м.кв. коммерческих помещений. Помимо этого, закрытая территория комплекса оснащена собственной комфортной инфраструктурой

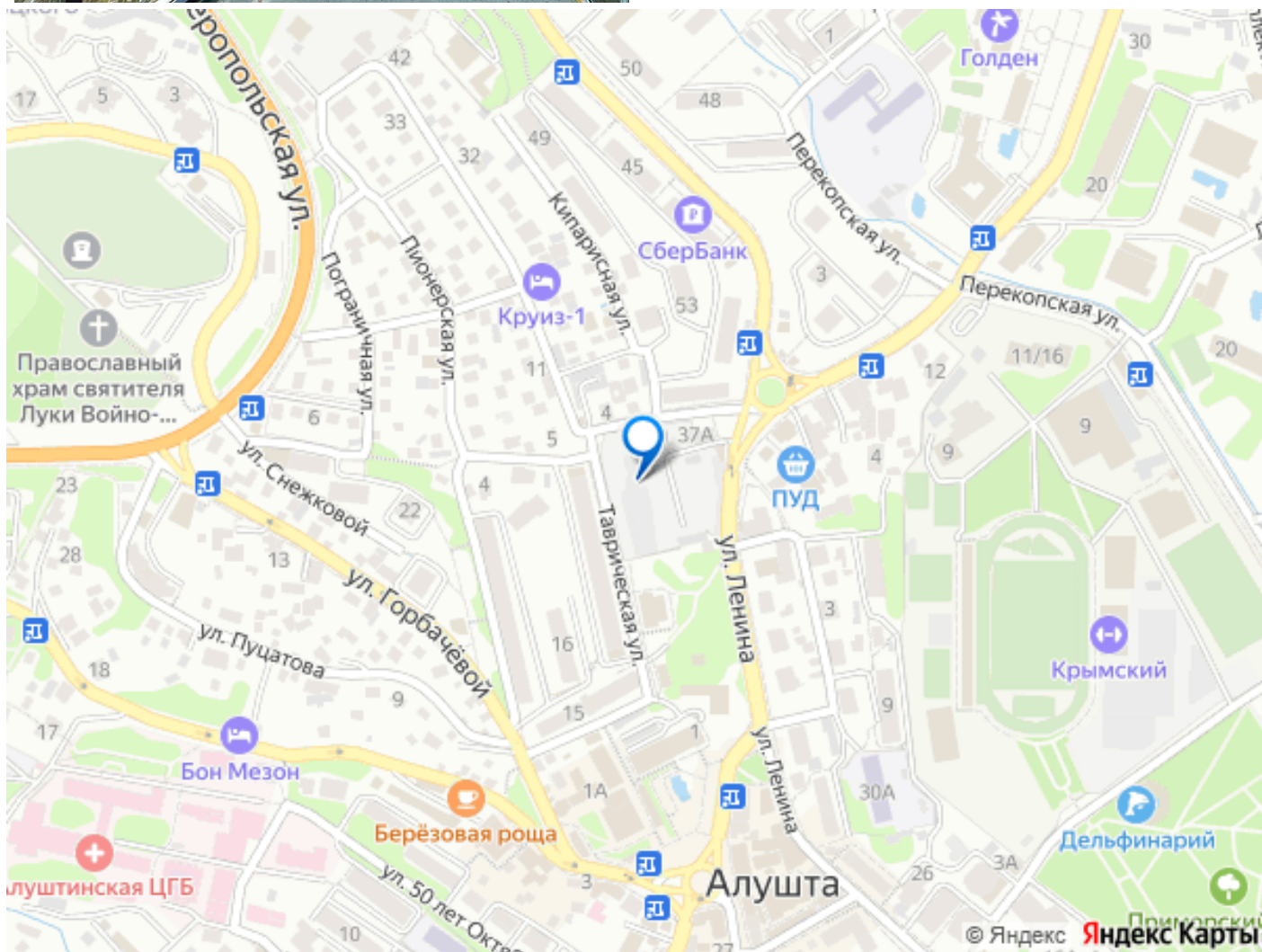
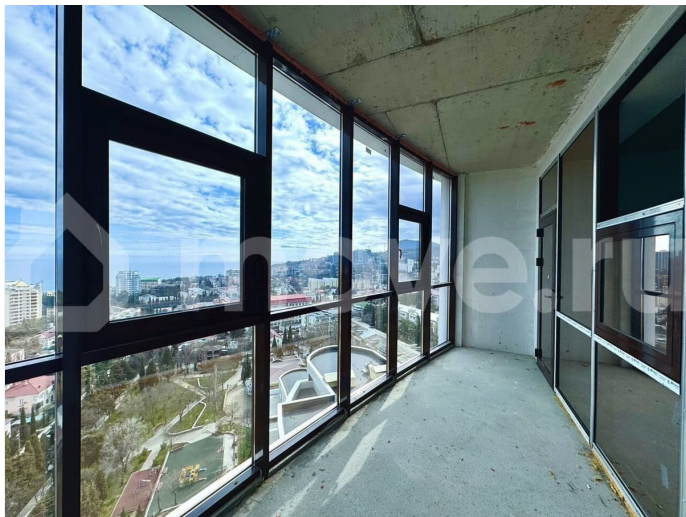
для жильцов дома. К Вашим услугам:
отдельно стоящее здание трёхуровневого
паркинга, оборудованного лифтом;
собственная управляющая компания; детская
и спортивная площадки; зоны отдыха и
прогулок; озеленение и архитектурные
инсталляции, украшающие двор; магазины и
кафе на территории; ни одного
припаркованного автомобиля во дворе дома.

КОММУНИКАЦИИ. Комплекс обеспечен всеми
центральноми городскими коммуникациями:
?водоснабжение и водоотведение;
?электроснабжение; ?автономная газовая
котельная на территории комплекса; ?дома
не газифицированы, в квартирах
электричество; ?высокоскоростной интернет;
?собственная резервная электроподстанция с
мощными генераторами для обеспечения
работы лифтов в случае перебоев; ?горячее
водоснабжение от собственной котельной.

ИНФРАСТРУКТУРА ГОРОДА. ЖК «Галерея»
расположен в самом удобном и комфортном
для жизни районе города! Это обусловлено
небольшими расстояниями до объектов всей
городской инфраструктуры: супермаркет
«ПУД» - 75 метров; центральный рынок - 400
метров; приморский парк - 700 метров;
школа № 2 - 900 метров; школа № 1 - 1000
метров; городская больница - 670 метров;
администрация города - 280 метров;
центральный универмаг - 320 метров; аптека
- 10 метров; МФЦ, нотариальные конторы,
отделения банков - от 150 до 600 метров;
остановка общественного городского
транспорта - 100 метров; многочисленные
магазины продовольственных и
непродовольственных товаров - от 50 до 500
метров; пляж - всего 900 метров по ровной
местности. Успейте приобрести свою
квартиру в самом комфортном для жизни и
отдыха районе курортного города на старте

продаж по выгодным ценам!





Move.ru - вся недвижимость России