

Создано: 04.12.2025 в 17:10

Обновлено: 26.01.2026 в 17:42

Крым, Ялта, проезд Парковый, 6Б

21 000 000 ₺

Крым, Ялта, проезд Парковый, 6Б

Квартира

Высота потолков

3 м

Жилая площадь

20 м²

Площадь кухни

5 м²

Общая площадь

35.5 м²

Этаж

6/20

Детали объекта

Тип сделки

Продам

Раздел

[Квартиры](#)

Тип балкона

балкон

Тип санузла

раздельный

Вид из окна

на улицу

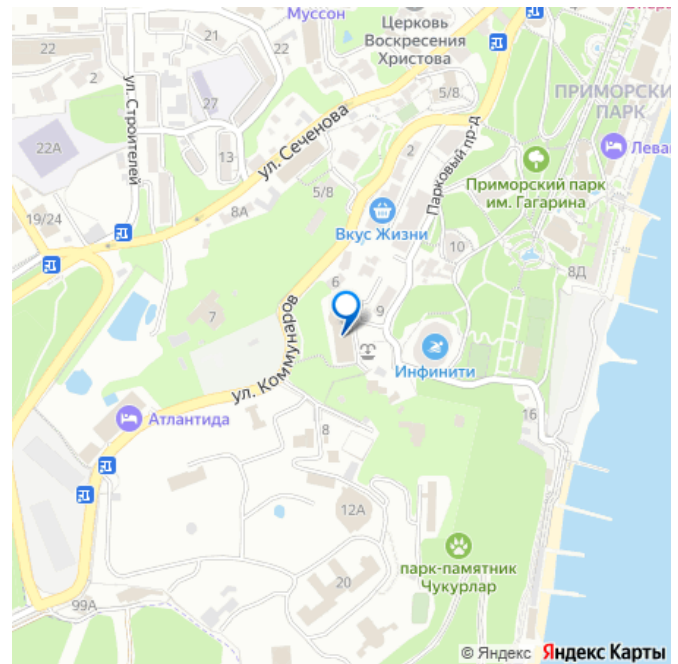
Ремонт

<https://krim.move.ru/objects/9287194285>

Breeze House, Breeze House

79886665405

для заметок



Квартира в новостройке

да

Год сдачи

1 квартал 2018 г.

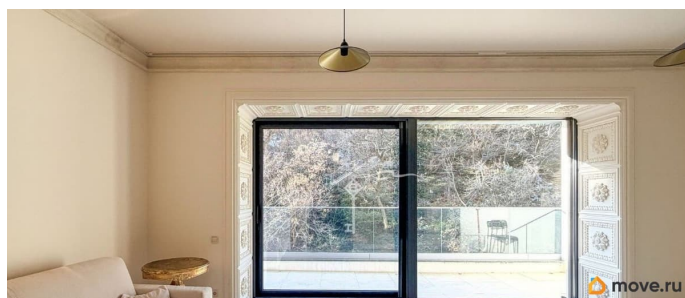
лифт, парковка

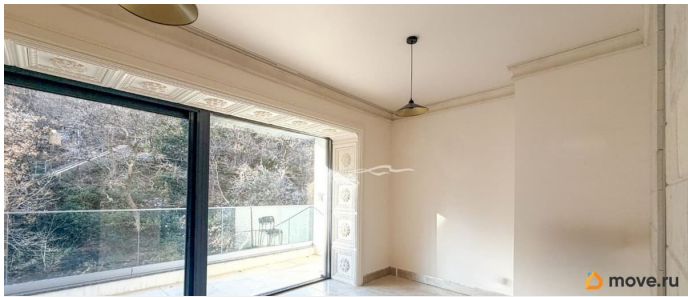
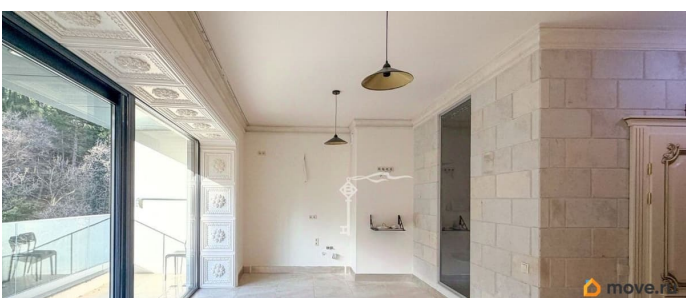
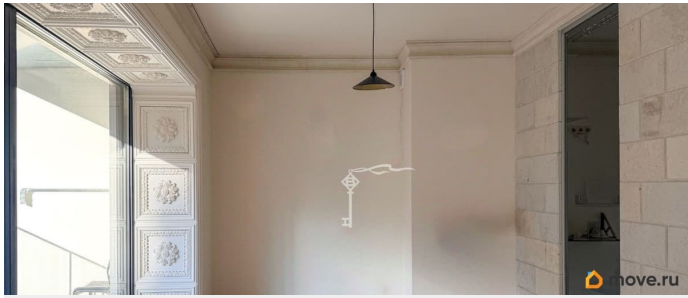
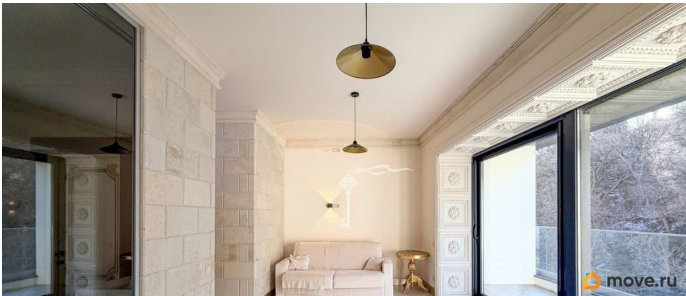
Описание

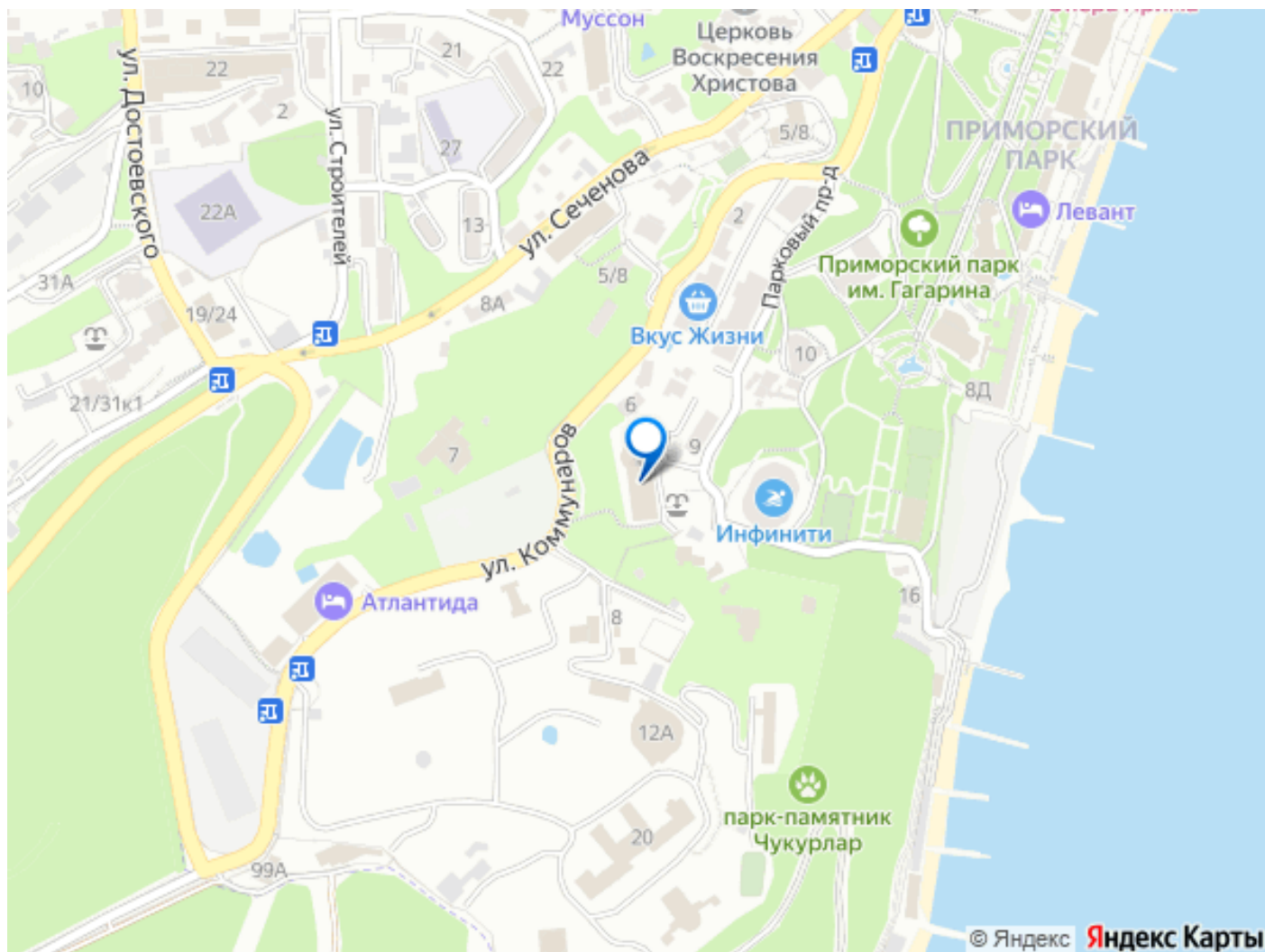
Продажа просторной студии с дизайнерским ремонтом и видом на парк в ЖК «Приморский Park House», расположенного в элитном районе Ялты - Приморском Парке имени Гагарина. Квартира общей площадью 35,5 м², плюс балкон, расположена на 6 этаже 20-этажного дома. Планировка: -единое гармоничное пространство кухни-гостиной и спальни, -гардеробная, -санузел с душевой кабиной, -терраса с видом на парковую территорию. Квартира продается без мебели! Изящная терраса - отличное место для отдыха с возможностью насыщаться чистейшим воздухом в сопровождении пения птиц. Подойдет как для собственного проживания, так и под сдачу в аренду, как доходная недвижимость. ЖК Приморский Park House утопает в зелени и приятно омывается морским бризом. Здесь все создано для того, чтобы в полной мере насладиться роскошной жизнью и отдыхом рядом с морем. До набережной Ялты три минуты пешей прогулки. Приморский Park House органично вписывается в окружающую среду, а виды, которые открываются из квартир, действительно впечатляют. И у вас есть возможность стать владельцем одной из них. При отделке входной группы и общественных зон использовались дорогостоящие и качественные натуральные

материалы: мрамор, гранит, дерево. На верхние этажи можно подняться на бесшумном скоростном лифте.

Инфраструктура: -зоны отдыха, -детская площадка, -охрана, -консьерж, -паркинг. На территории находится двор-сад с детскими площадками, прогулочными зонами, фонтаном, который органично вписывается в череду парковых аллей. В пешей доступности находятся объекты инфраструктуры премиум-класса: рестораны и кафе, SPA и фитнес-центры, медицинские клиники и салоны красоты, теннисные корты. Одно из главных достоинств этой территории состоит в том, что при строительстве комплекса застройщик сохранил уникальные вековые деревья. В сочетании с элементами ландшафтного дизайна они создают атмосферу свежести и прохлады, а уникальный целебный микроклимат парка способствует улучшению здоровья. Добавьте объявление в избранное, чтобы не потерять и следить за обновлением цены. Звоните! Мы всегда на связи.







Move.ru - вся недвижимость России