

🕒 Создано: 30.03.2026 в 02:04

🔄 Обновлено: 30.03.2026 в 02:04

Крым, Ялта, ш. Южнобережное/ул.

Мицко, жилой дом

11 874 000 ₺

Крым, Ялта, ш. Южнобережное/ул. Мицко, жилой дом

Квартира

Общая площадь

31.1 м²

Этаж

8/17

Детали объекта

Тип сделки

Продам

Раздел

[Квартиры](#)

Ремонт

с отделкой

Квартира в новостройке

да

Описание

ЗВОНИТЕ ПРЯМО СЕЙЧАС, ЧТОБЫ ЗАБРОНИРОВАТЬ ЛУЧШУЮ КВАРТИРУ! Скидка 5% при условии 100% оплаты либо ипотека. - 80% ВИДОВЫХ КВАРТИРА НА МОРЕ ИЛИ ГОРЫ - Рассрочка 0% - Ипотека от СБЕРБАНКА - Семейная ипотека от 6% - Доходность инвестиций от 40% годовых. - Безопасная сделка по ФЗ-214/эскроу-счёта Клубный дом «Ялта» — это воплощение изысканной жизни,

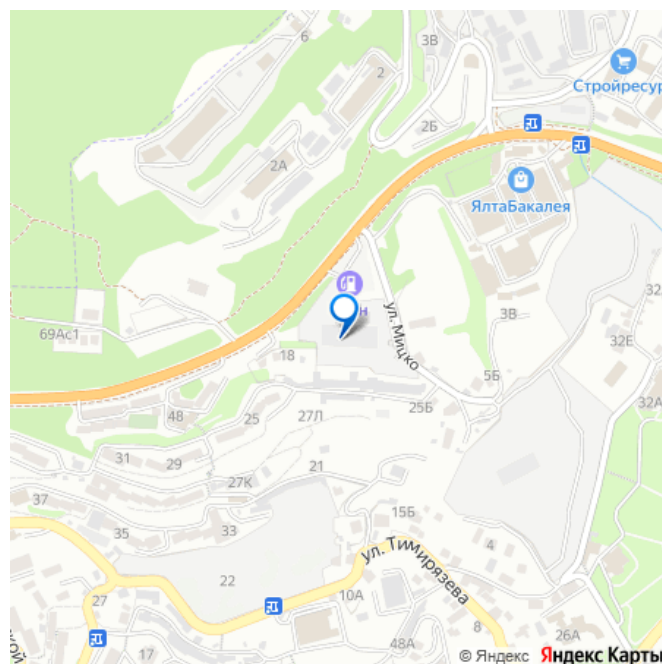
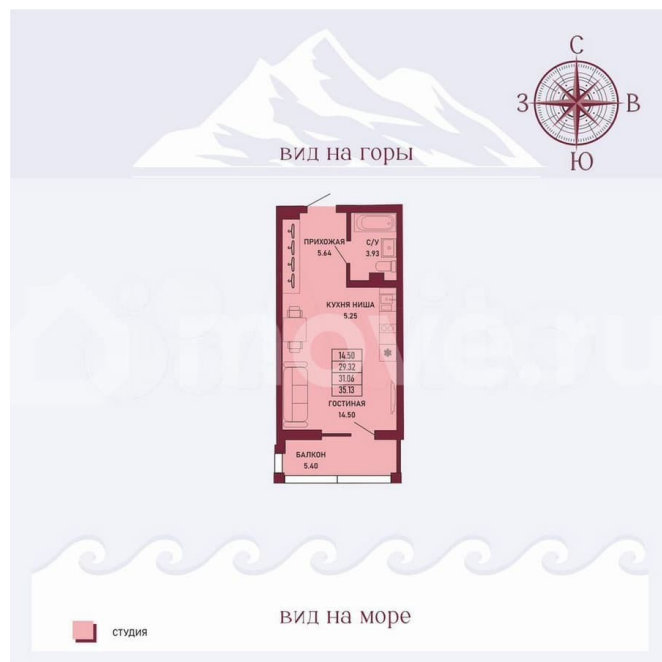
<https://krim.move.ru/objects/9292780607>

ООО СЗ СК КРЫМСКИЙ БЕРЕГ, Крым

Море Град

89251234567

для заметок



где гармонично сочетаются статусность бизнес-класса, уют курортного отдыха и передовые технологии для комфортного проживания. Этот жилой комплекс создан для тех, кто ценит безупречное качество, безопасность и эстетику в каждой детали.

Архитектура и дизайн * Современное монолитное 16-этажное здание * Фасады благородных оттенков: чистый белый, переливы шампань и тёплое золото * Первые этажи комплекса представлены в отделке рустовым камнем * Авторские интерьеры мест общего пользования * В темное время суток здания подчёркивает подсветка

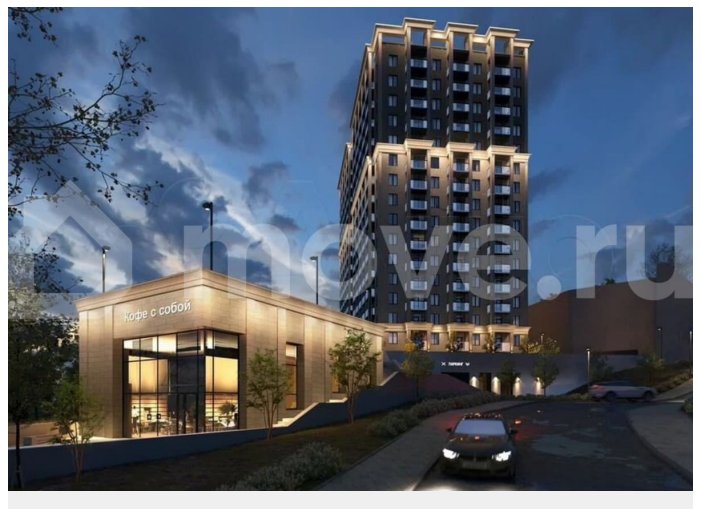
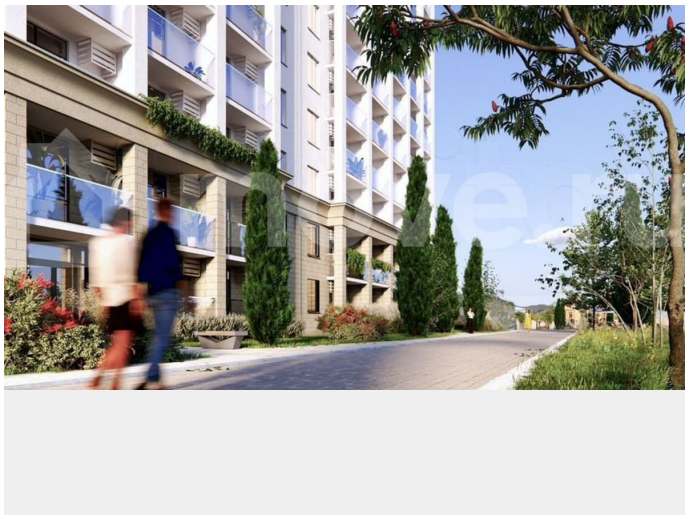
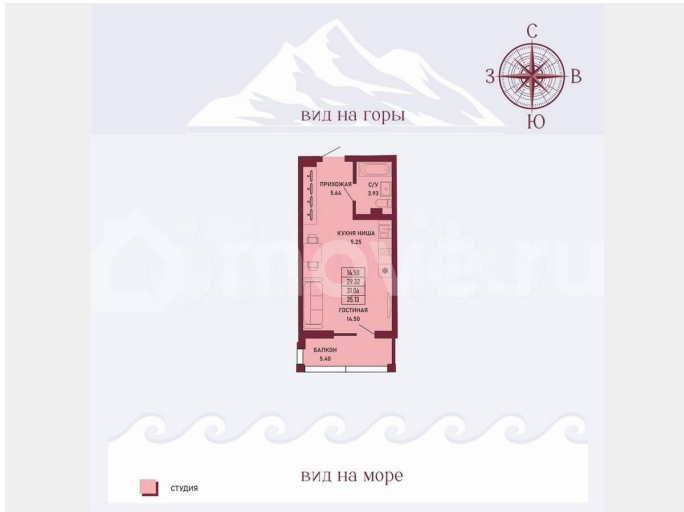
Характеристики квартиры и мест общего пользования * 80% лотов — с панорамными видами на море и горы. * Просторные балконы * Вместительные гардеробные и кухни-гостиные * Высокие потолки квартир 2,8 м

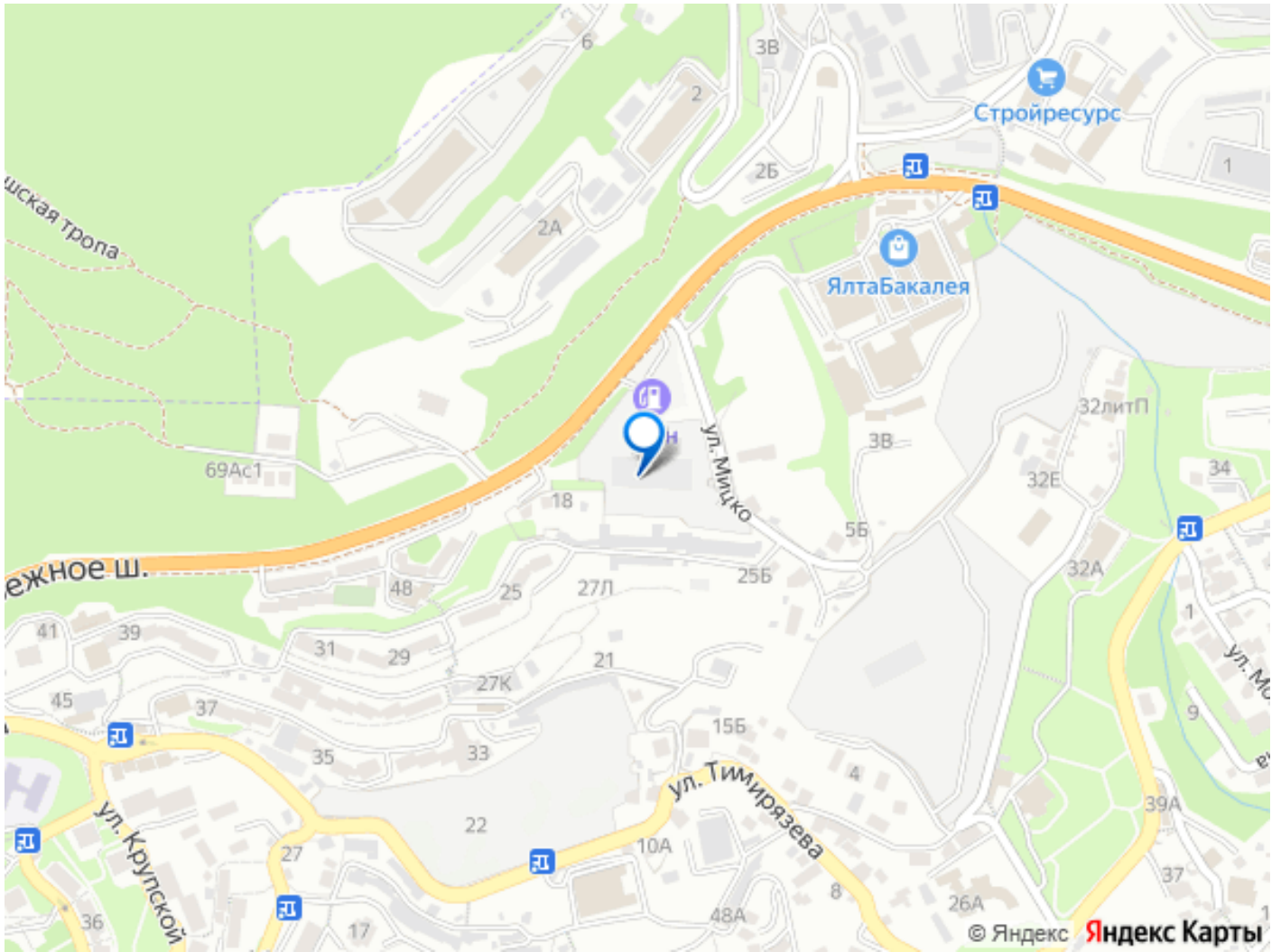
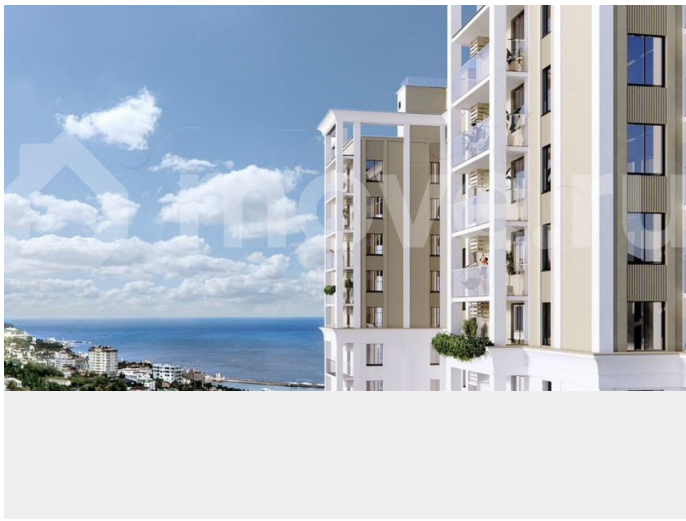
Инфраструктура для комфортной жизни * Инфинити-бассейн * Ландшафтный дизайн и озеленение придомовой территории комплекса * Скоростные грузопассажирские лифты, соответствующие стандартам 5*-отелей, с прямым доступом в паркинг. * Кафетерий и магазин у дома * Детский веревочный комплекс «Парк-Маугли» * Скалодром * Финская сауна, хамам * На 1 этаже жилого комплекса - лапомойка и гостевой туалет

Безопасность и технологии спокойствия * Закрытая территория, контролируемый доступ * Видеонаблюдение по всему периметру комплекса * Электронные домофоны с индивидуальными ключами с доступом * Безбарьерная среда * Подземный паркинг * Келлеры * Зоны хранения для велосипедов, самокатов и колясок * Мотоместа

Коммуникации и инженерия * Автономная газовая котельная на крыше * Телеметрия * Класс энергоэффективности жилого комплекса

«А+» * Места для кондиционеров и практическое решение для маскировки коммуникаций
 Расположение и ближайшие пляжи * 2,9 км до моря 10 мин на машине * 2 км от центра Ялты * Пляж Приморский — 30 мин пешком / 10 мин на авто * Пляж Массандровский — 20 мин на машине





Move.ru - вся недвижимость России