

Создано: 30.03.2026 в 01:48

Обновлено: 30.03.2026 в 01:48

Крым, Евпатория, ул. Аллея Дружбы, 20

**9 229 639 ₺**

Крым, Евпатория, ул. Аллея Дружбы, 20

## Квартира

Общая площадь

30.5 м<sup>2</sup>

Этаж

12/13

## Детали объекта

Тип сделки

Продам

Раздел

[Квартиры](#)

Ремонт

без отделки

Квартира в новостройке

да

## Описание

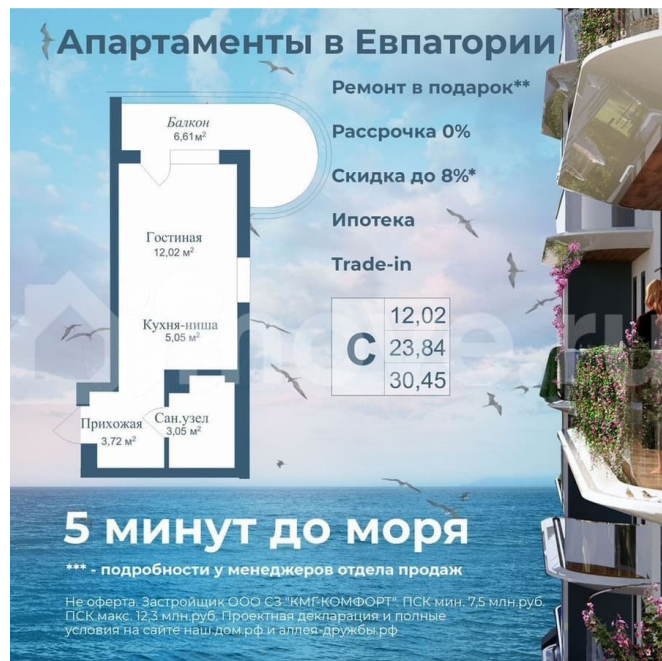
АКЦИИ: \* Ипотека от 40 000 руб. в месяц \*  
Рассрочка 0% до 2028г. \* Бронь на 30 дней \* 5 мин до моря пешком, планировки от 30 кв.м.  
\* Высота потолков 3 м , предчистовая и чистовая отделка \* Доходность инвестиций от 40% годовых. \* Сдача в аренду от управляющей компании (доверительное управление) позволяет получать доход от сдачи апартаментов без вашего участия \*  
Безопасная сделка по ФЗ-214/эскроу-счёта

<https://krim.move.ru/objects/9292770650>

КРЫМ МОРЕ ГРАД, kmg-dev

**89251234567**

для заметок



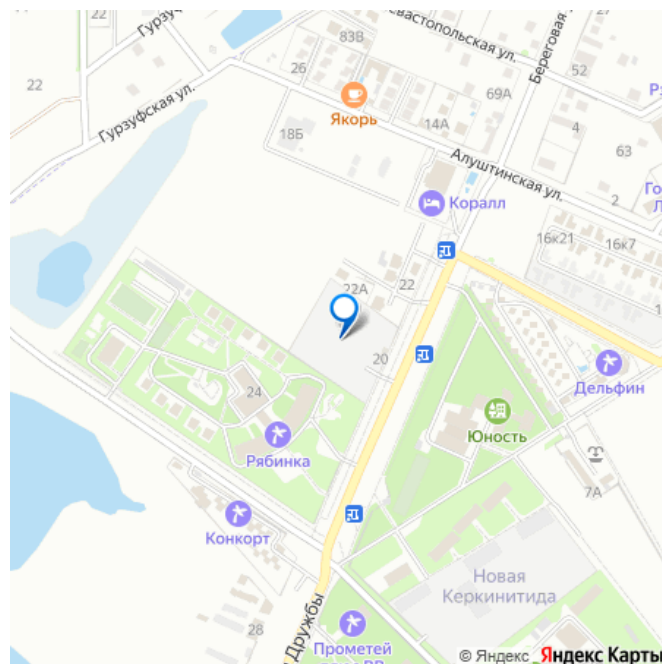
**Апартаменты в Евпатории**

Ремонт в подарок\*\*  
Рассрочка 0%  
Скидка до 8%\*  
Ипотека  
Trade-in

C	12,02
	23,84
	30,45

**5 минут до моря**  
\*\*\* - подробности у менеджеров отдела продаж

Не оферта. Застройщик: ООО СЗ "КМГКОМФОРТ". ПСК мин. 7,5 млн руб. ПСК макс. 12,3 млн руб. Проектная декларация и полные условия на сайте наш.дом.рф и аллея-дружбы.рф



«Аллея Дружбы» — это комплекс апартаментов бизнес-класса в Евпатории, расположенный в 5 минутах прогулки от золотистых пляжей Чёрного моря. Два современных 12-этажных корпуса с панорамными видами на море объединены стильным стилобатом с центральным входом и бутиковыми retail-площадями, а закрытая территория и подземный паркинг обеспечивает приватность и безопасность.

#### АРХИТЕКТУРА И КОНСТРУКТИВНЫЕ

ОСОБЕННОСТИ:

- 12-этажное здание в авторском архитектурном стиле
- Высота потолков (от 2,9 м до 3,1 м)
- Эксклюзивное решение для первых этажей (высота потолков 3,4м)
- Евро планировки с террасами и гардеробными
- Панорамное ламинированное остекление

- Индивидуальные келлеры
- Видовые лоты на море
- Высокоскоростные лифты по концепции 5\* отеля
- Предусмотрено резервное электроснабжение
- По проекту предусмотрено место для кондиционера и практическое решение для маскировки коммуникаций

ЛОКАЦИЯ И ОКРУЖЕНИЕ:

- До центра Евпатории - 7 минут на машине

- Пляж - всего 5 минут пешком
- Рядом с комплексом развитая инфраструктура (рестораны, магазины, кафе, медицинские учреждения, санатории)

ГОСТЕПРИИМСТВО И БЕЗУПРЕЧНЫЕ СЕРВИСЫ:

- Управляющая компания премиум-класса
- Консьерж-сервис 24/7
- Доставка продуктов и готовой еды

- Зона ресепшн оформлена в стилистике комплекса
- Лобби с атмосферным кафе и зонами для чтения
- Премиальное решение для мест общего пользования

- Интерактивная детская комната для самых маленьких
- Пункты выдачи товаров от маркетплейсов
- Гостевые парковочные места
- Организовано место для хранения

колясок ваших малышей • Ремонт на выбор «Комфорт-формат» и «Гранд-формат»

**БЕЗОПАСНОСТЬ И ТЕХНОЛОГИИ**

**СПОКОЙСТВИЯ:** • Закрытая территория, двор без машин • Система контроля доступа (строго по электронным пропускам) • Подземный паркинг с тремя типами машиномест • Выделенные места для велосипедов • Камеры видеонаблюдения • Круглосуточный ресепшн • Телеметрия - автоматический сбор и передача данных с приборов учета апартаментов минимизирует ошибки и мошенничество • Система умного апартаментов с дистанционным управлением

**БЛАГОУСТРОЙСТВО ТЕРРИТОРИИ:** • Ландшафтный дизайн по проекту (2 334 м<sup>2</sup> озеленения) • Прогулочные аллеи и зоны отдыха для расслабления и медитации • Коворкинг-зоны с высокоскоростным Wi-Fi для бизнес-переговоров • Детские и спортивные площадки • В апарт-комплексе вас ждут мини-маркет и магазин повседневных товаров • Специальное пространство для курения • Выделенная площадка для игры в волейбол и баскетбол

**РЕЛАКС И ДОСУГ:** • На территории комплекса 2 отдельных бассейна: летний бассейн с выделенной зоной для детей и крытый теплый бассейн для зимнего релакса • Оранжерея и летний сад на эксплуатируемой крыше • Хамам в восточном стиле с мраморной отделкой • Инфракрасная сауна и уютная комната отдыха • Студия релакса и восстановления • Лаунж-кинотеатр с бархатными креслами

Аллея Дружбы - первый бизнес-класс, где о вас заботятся не потому что должны, а потому что искренне хотят. Где технологии служат человеческому теплу, а успех измеряется не только прибылью, но и душевным комфортом. Аллея Дружбы, жилой комплекс Евпатория,

# недвижимость Евпатория, ЖК Аллея Дружбы

## Апартаменты в Евпатории

Ремонт в подарок\*\*  
 Рассрочка 0%  
 Скидка до 8%\*  
 Ипотека  
 Trade-in

Балкон 6,81 м<sup>2</sup>  
 Гостиная 12,02 м<sup>2</sup>  
 Кухня-ниша 5,05 м<sup>2</sup>  
 Прихожая 3,72 м<sup>2</sup>  
 Сан.узел 3,05 м<sup>2</sup>

C 12,02  
 C 23,84  
 C 30,45

### 5 минут до моря

\*\*\* - подробности у менеджеров отдела продаж

Не оферта. Застройщик ОООС "СЗ-ИМП/КОМФОРТ". ПСК мин. 7,5 млн руб. ПСК макс. 12,3 млн руб. Проектная декларация и полные условия на сайте наш.дом.рф и аллея-дружбы.рф

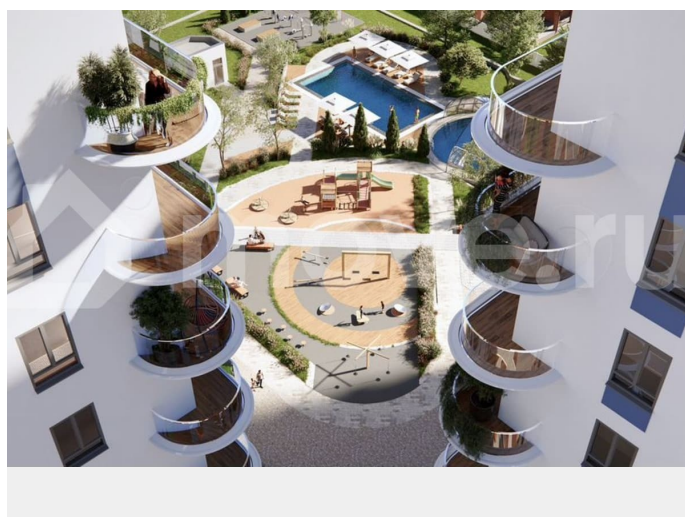
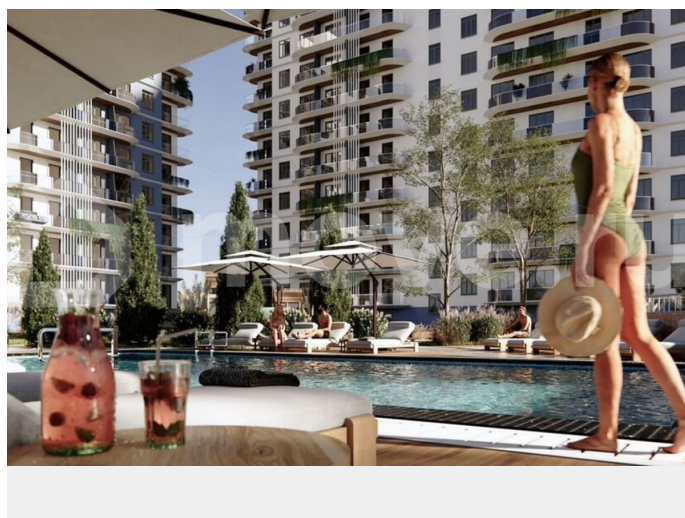
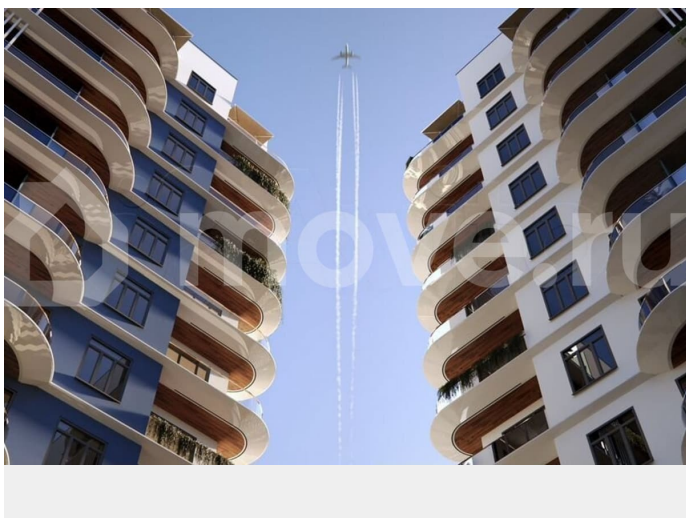
ВИА ВО ДВОР

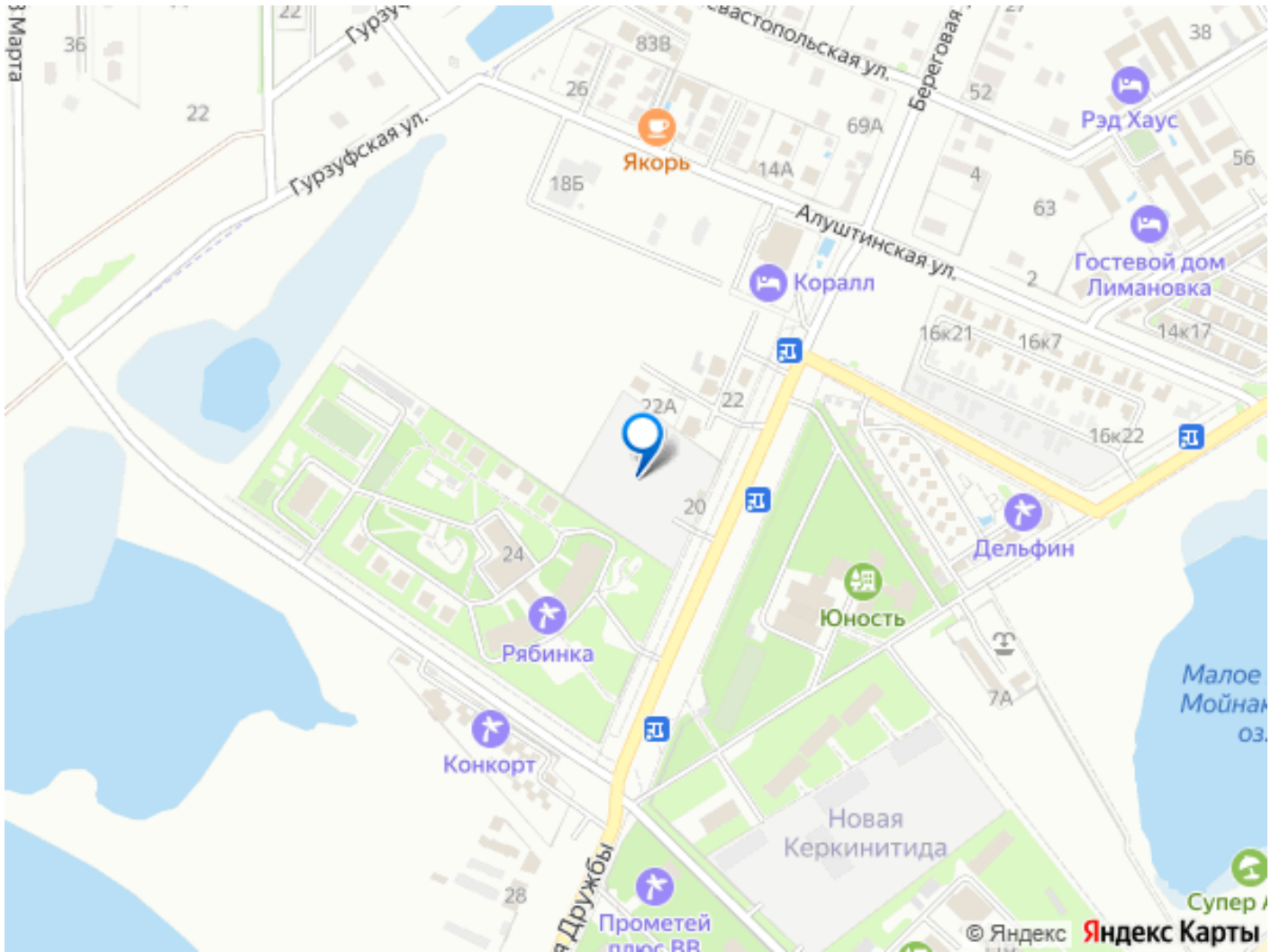
ВИА МОЙНАКСКОЕ ОЗЕРО

ВИА ЧЕРНОЕ МОРЕ

ВИА МОЙНАКСКОЕ ОЗЕРО

ВИА ЧЕРНОЕ МОРЕ





Move.ru - вся недвижимость России