

Крым, Евпатория, ул. Аллея Дружбы, 20

8 690 014 ₺

Крым, Евпатория, ул. Аллея Дружбы, 20

для заметок

Квартира

Общая площадь

30.3 м²

Этаж

8/13

Детали объекта

Тип сделки

Продам

Раздел

[Квартиры](#)

Ремонт

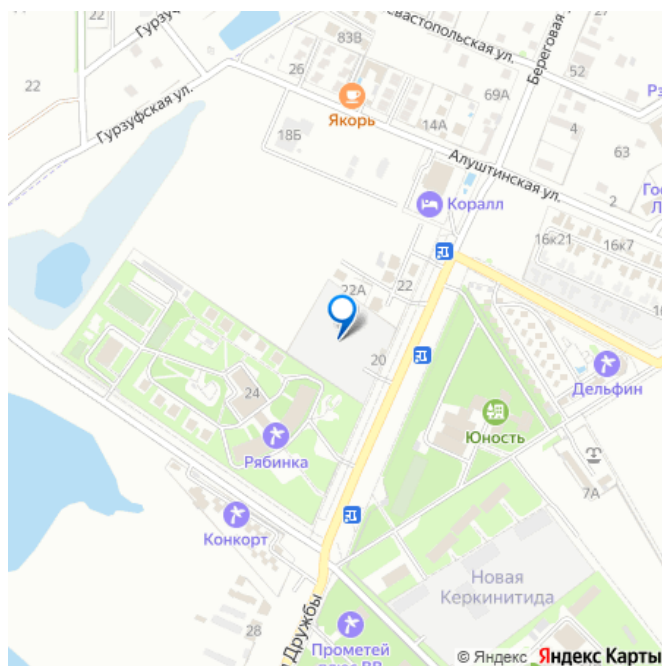
без отделки

Квартира в новостройке

да

Описание

АКЦИИ: * Ипотека от 40 000 руб. в месяц *
Рассрочка 0% до 2028г. * Бронь на 30 дней * 5
мин до моря пешком, планировки от 30 кв.м.
* Высота потолков 3 м , предчистовая и
чистовая отделка * Доходность инвестиций
от 40% годовых. * Сдача в аренду от
управляющей компании (доверительное
управление) позволяет получать доход от
сдачи апартаментов без вашего участия *
Безопасная сделка по ФЗ-214/эскроу-счёта



«Аллея Дружбы» — это комплекс апартаментов бизнес-класса в Евпатории, расположенный в 5 минутах прогулки от золотистых пляжей Чёрного моря. Два современных 12-этажных корпуса с панорамными видами на море объединены стильным стилобатом с центральным входом и бутиковыми retail-площадями, а закрытая территория и подземный паркинг обеспечивает приватность и безопасность.

АРХИТЕКТУРА И КОНСТРУКТИВНЫЕ

ОСОБЕННОСТИ:

- 12-этажное здание в авторском архитектурном стиле
- Высота потолков (от 2,9 м до 3,1 м)
- Эксклюзивное решение для первых этажей (высота потолков 3,4м)
- Евро планировки с террасами и гардеробными
- Панорамное ламинированное остекление

- Индивидуальные келлеры
- Видовые лоты на море
- Высокоскоростные лифты по концепции 5* отеля
- Предусмотрено резервное электроснабжение
- По проекту предусмотрено место для кондиционера и практическое решение для маскировки коммуникаций

ЛОКАЦИЯ И ОКРУЖЕНИЕ:

- До центра Евпатории - 7 минут на машине

- Пляж - всего 5 минут пешком
- Рядом с комплексом развитая инфраструктура (рестораны, магазины, кафе, медицинские учреждения, санатории)

ГОСТЕПРИИМСТВО И БЕЗУПРЕЧНЫЕ СЕРВИСЫ:

- Управляющая компания премиум-класса
- Консьерж-сервис 24/7
- Доставка продуктов и готовой еды

- Зона ресепшн оформлена в стилистике комплекса
- Лобби с атмосферным кафе и зонами для чтения
- Премиальное решение для мест общего пользования

- Интерактивная детская комната для самых маленьких
- Пункты выдачи товаров от маркетплейсов
- Гостевые парковочные места
- Организовано место для хранения

колясок ваших малышей • Ремонт на выбор «Комфорт-формат» и «Гранд-формат»

БЕЗОПАСНОСТЬ И ТЕХНОЛОГИИ

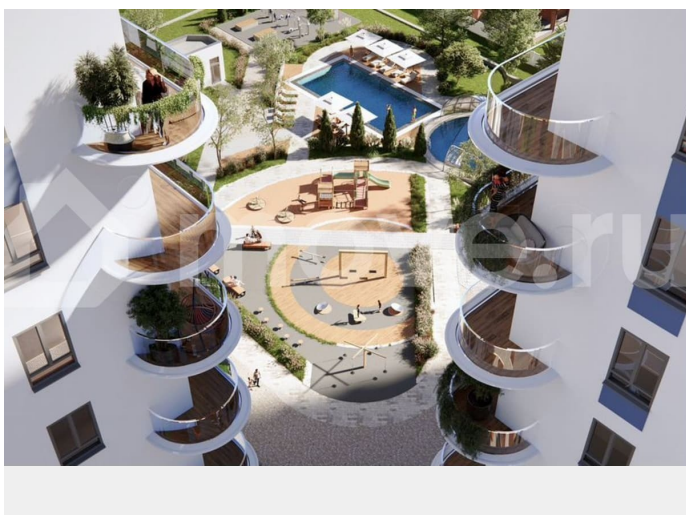
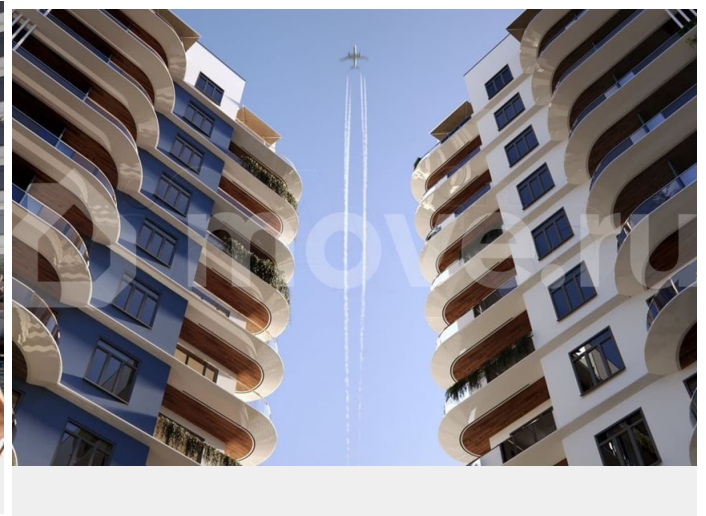
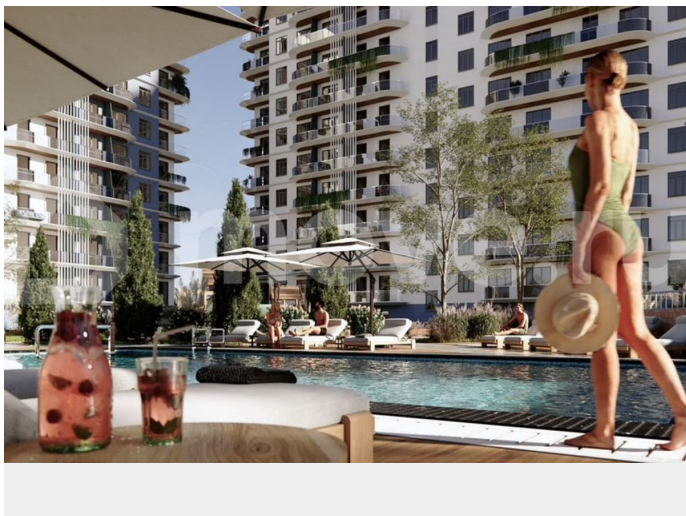
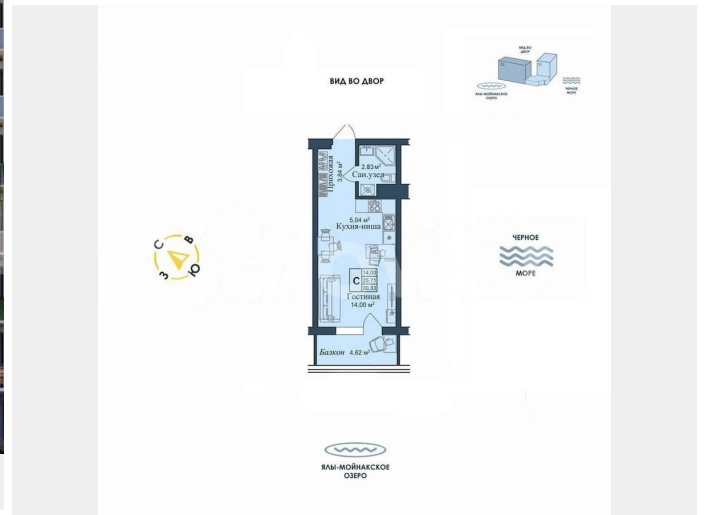
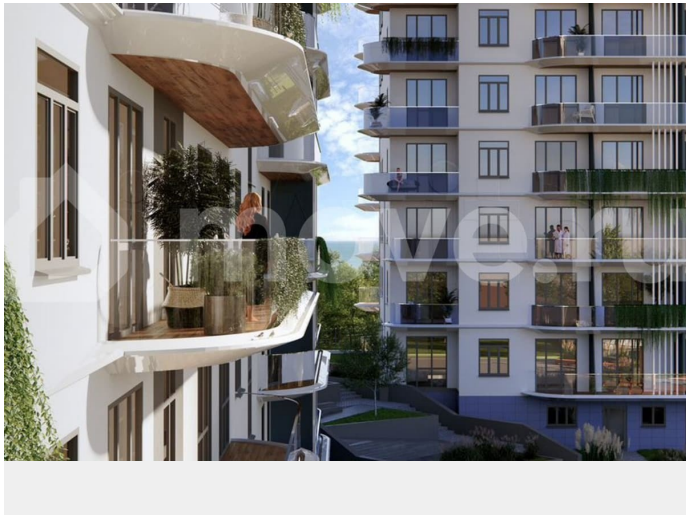
СПОКОЙСТВИЯ: • Закрытая территория, двор без машин • Система контроля доступа (строго по электронным пропускам) • Подземный паркинг с тремя типами машиномест • Выделенные места для велосипедов • Камеры видеонаблюдения • Круглосуточный ресепшн • Телеметрия - автоматический сбор и передача данных с приборов учета апартаментов минимизирует ошибки и мошенничество • Система умного апартаментов с дистанционным управлением

БЛАГОУСТРОЙСТВО ТЕРРИТОРИИ: • Ландшафтный дизайн по проекту (2 334 м² озеленения) • Прогулочные аллеи и зоны отдыха для расслабления и медитации • Коворкинг-зоны с высокоскоростным Wi-Fi для бизнес-переговоров • Детские и спортивные площадки • В апарт-комплексе вас ждут мини-маркет и магазин повседневных товаров • Специальное пространство для курения • Выделенная площадка для игры в волейбол и баскетбол

РЕЛАКС И ДОСУГ: • На территории комплекса 2 отдельных бассейна: летний бассейн с выделенной зоной для детей и крытый теплый бассейн для зимнего релакса • Оранжерея и летний сад на эксплуатируемой крыше • Хамам в восточном стиле с мраморной отделкой • Инфракрасная сауна и уютная комната отдыха • Студия релакса и восстановления • Лаунж-кинотеатр с бархатными креслами

Аллея Дружбы - первый бизнес-класс, где о вас заботятся не потому что должны, а потому что искренне хотят. Где технологии служат человеческому теплу, а успех измеряется не только прибылью, но и душевным комфортом. Аллея Дружбы, жилой комплекс Евпатория,

недвижимость Евпатория, ЖК Аллея Дружбы



Апартаменты в Евпатории

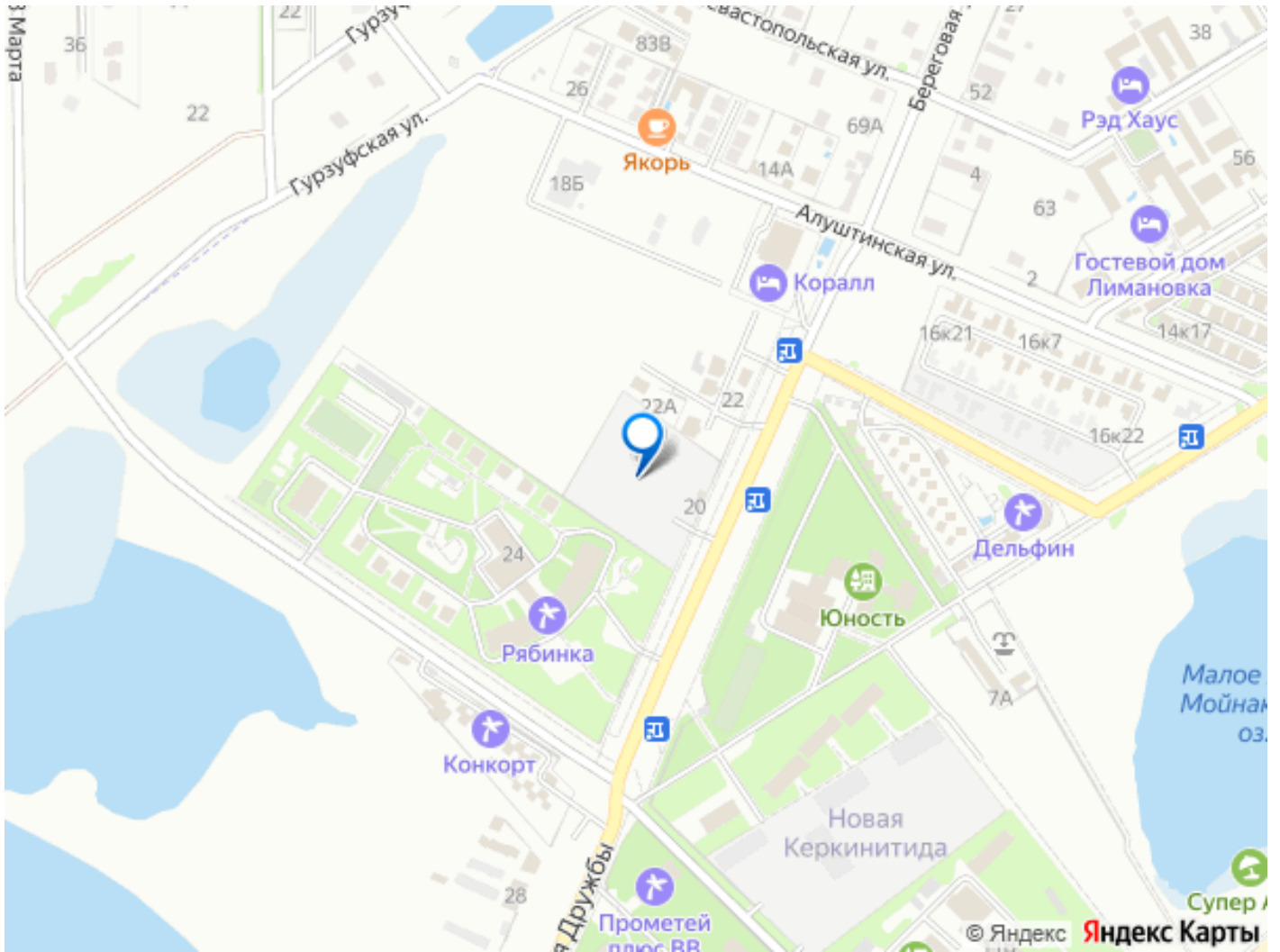
Ремонт в подарок**
 Рассрочка 0%
 Скидка до 8%*
 Ипотека
 Trade-in

C	14,00
	25,71
	30,33

5 минут до моря

*** - подробности у менеджеров отдела продаж

Неоферта. Застройщик: ООО СЗ-ИМБИКОМФОРТ. ПСК или: 75 млн руб. ПСК макс: 12,2 млн руб. Проектная декларация и полные условия на сайте наш.дом.рф и аллеа.дружбы.рф.



Move.ru - вся недвижимость России