

🕒 Создано: 30.10.2025 в 10:59

Обновлено: 05.02.2026 в 13:08

<https://krim.move.ru/objects/9287496567>

Ольга Рябус, КОНТИНЕНТ

79189612731

Крым, город Алупка, шоссе

Севастопольское, Корпус 2

12 100 000 ₽

Крым, город Алупка, шоссе Севастопольское, Корпус 2

для заметок

Квартира

Жилая площадь

15.8 м²

Общая площадь

28.2 м²

Этаж

4/4

Детали объекта

Тип сделки

Продам

Раздел

[Квартиры](#)

Тип балкона

лоджия

Тип санузла

совмещенный

Вид из окна

во двор

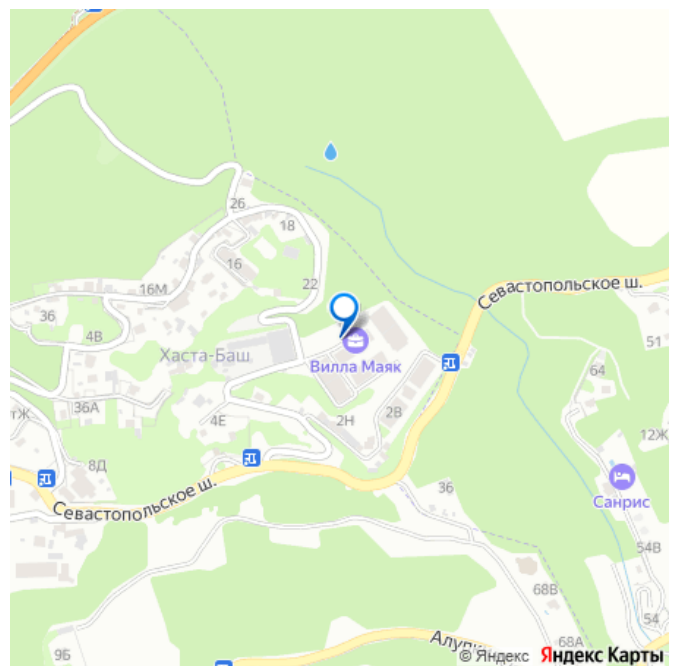
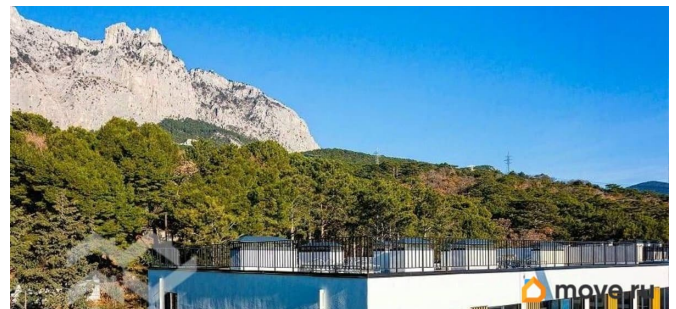
Ремонт

с отделкой

Квартира в новостройке

да

Год сдачи



Покупка в ипотеку

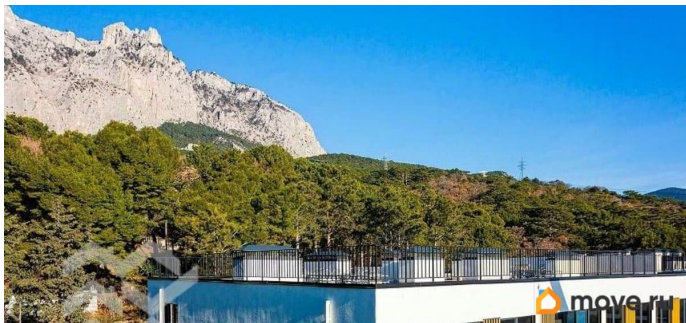
да

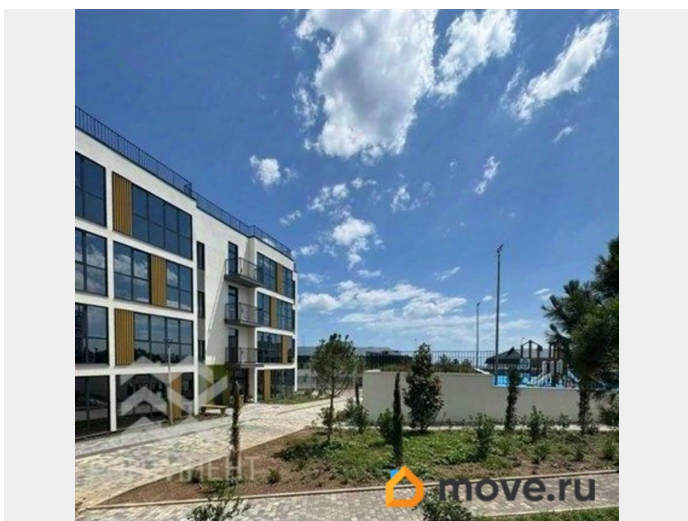
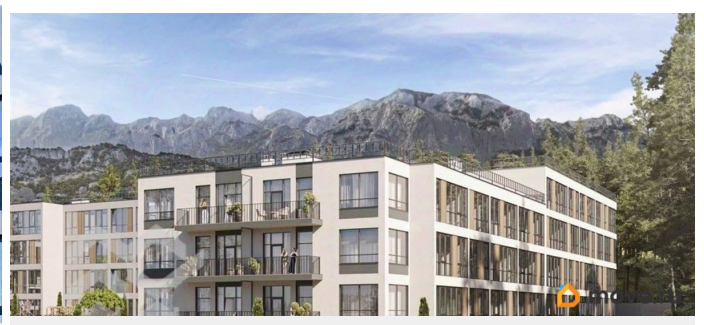
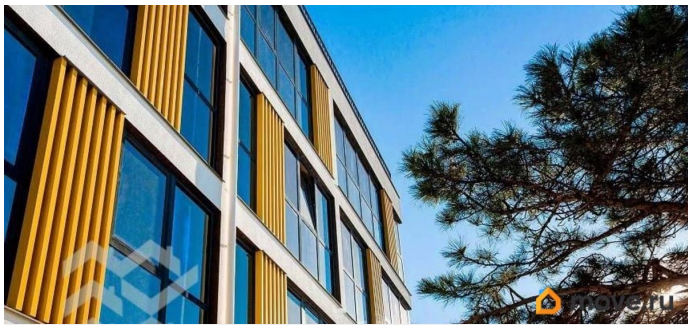
возможна ипотека, лифт, парковка

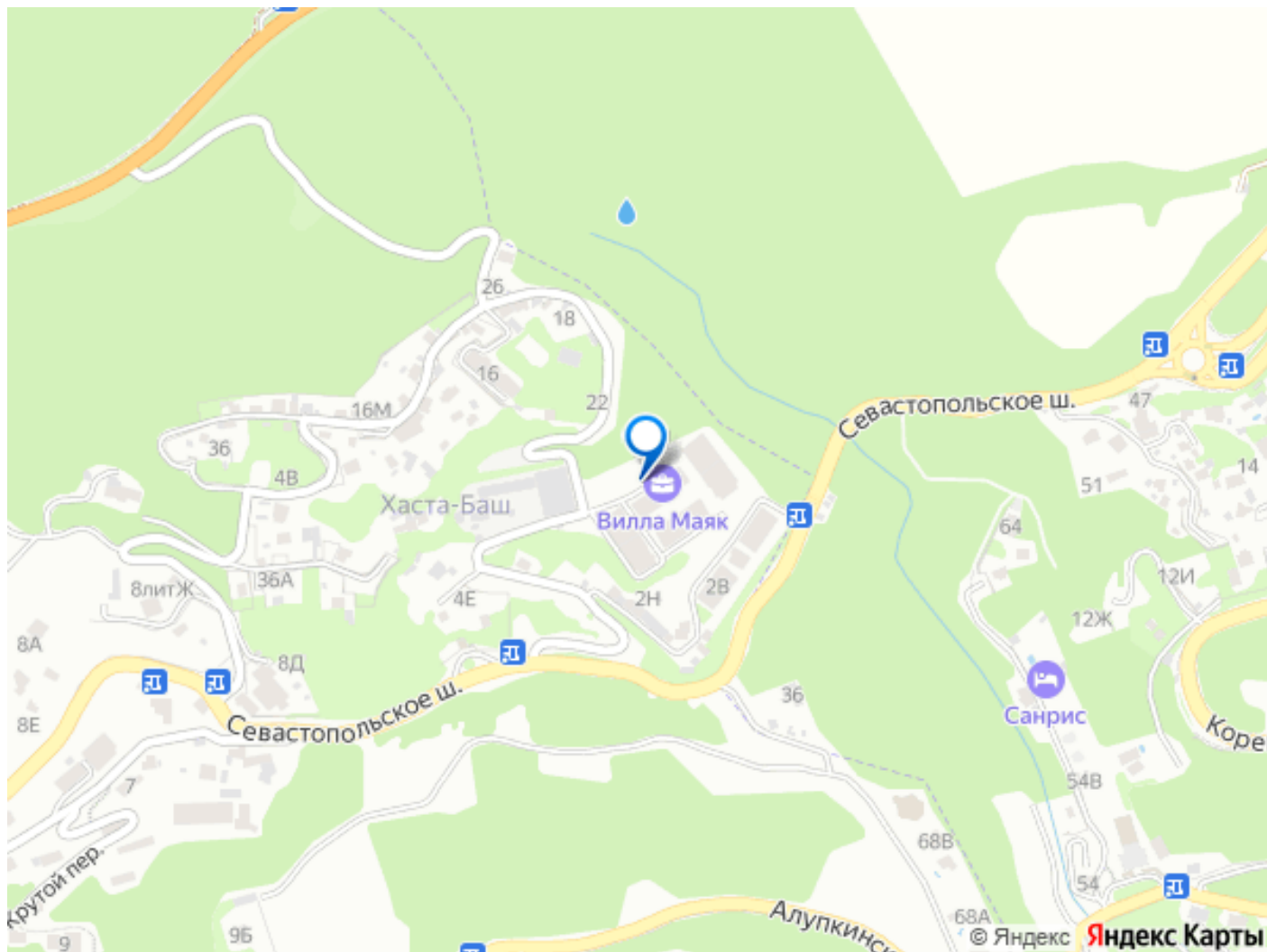
Описание

Без комиссии для покупателя! Номер объекта 542029 Новый жилой комплекс комфорт-класса на территории Большой Ялты, в г. Алупка расположен между двух захватывающих видов на бескрайнее Черное море и горный ландшафт вершины Ай-Петри. В непосредственной близости находится Воронцовский дворец с прилегающей парковой территорией 30 га с крымскими растениями: соснами, бамбуком и ливанским кедром. Сочетание вечнозеленой растительности и целебного морского климата делают проживание и отдых приятным и полезным. Комплекс, состоит из трех малоэтажных домов, паркинга и благоустроенной территории с ландшафтным дизайном. Стильные дома, безопасный двор, великолепные виды на Воронцовский парк делают ЖК одним из самых привлекательных объектов для жизни и инвестиций. Находится вблизи трех важных транспортных артерий: Южнобережное, Севастопольское и Алупкинское шоссе. Удобный выезд к Южнобережному шоссе обеспечивает превосходную мобильность жителям комплекса. Здесь в целебном кислородном коктейле соединяются бодрящий морской воздух и аромат хвои предгорья. Морская даль, игристые брызги, свежий ветер и солнце практически круглый год здесь все располагает к морской прогулке под парусом. Всего несколько минут по трассе и морская панорама сменяется горным

пейзажем. Всего в 5 минутах находится канатная дорога Мисхор - Ай-Петри с потрясающими видами с высоты 1152 м над уровнем моря. Подъем происходит в сосновом лесу Ялтинского горно-лесного заповедника. Придомовая территория оборудована игровыми площадками для детей и местами отдыха для взрослых. Закрытый двор без машин позволят детям безопасно проводить время на свежем воздухе. Во всех квартирах имеются большие террасы с великолепным видом на Черное море или горную местность. Квартиры сдаются с предчистовой отделкой White box. Выполнены все грязные, то есть шумные и пыльные работы в квартире: штукатурка и шпаклевка межкомнатных стен, полную разводка электричества до мест установки устройств, гидро-изоляцию «мокрых» зон и стяжка пола. Остается только выбрать, чем выложить пол, цвет для покраски стен и установить сантехнику. Номер объекта: #1/542029/17283







Move.ru - вся недвижимость России