

Мадина, Риелтор

89251234567

**Крым, Евпатория, пр-т Ленина, жк
«проспект 82»**

10 292 175 ₺

Крым, Евпатория, пр-т Ленина, жк «проспект 82»

для заметок

Квартира

Общая площадь

27.6 м²

Этаж

11/21

Детали объекта

Тип сделки

Продам

Раздел

[Квартиры](#)

Ремонт

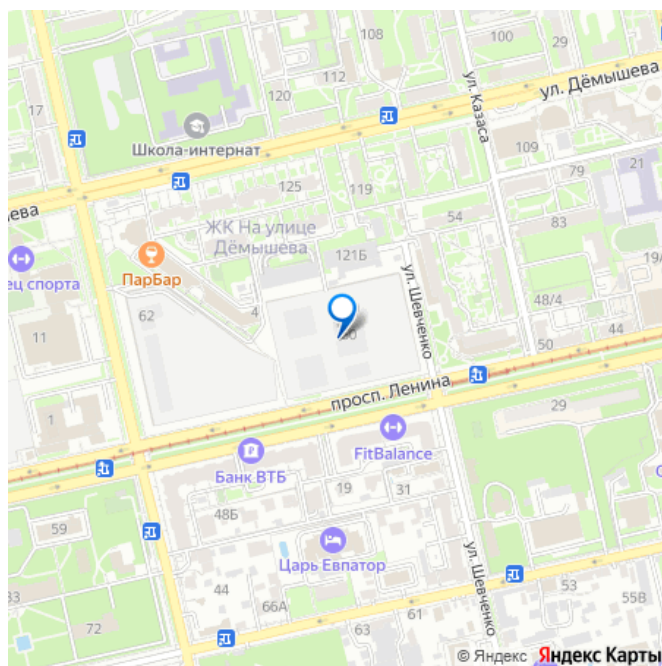
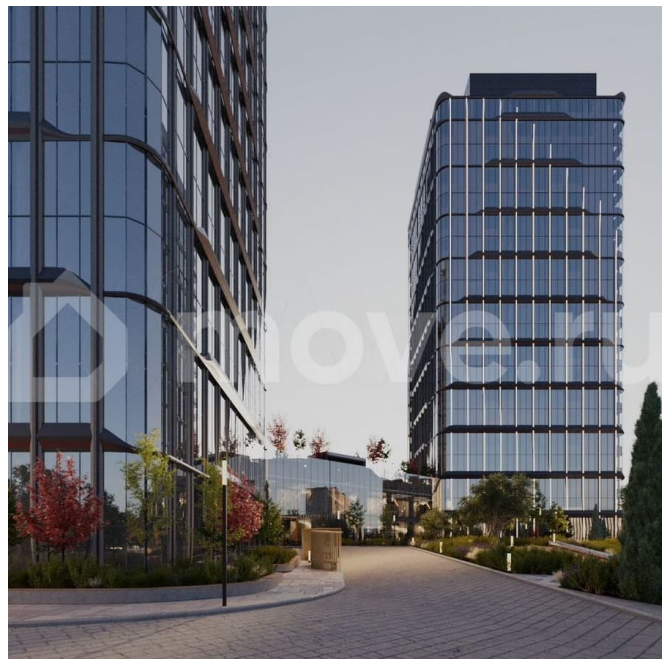
с отделкой

Квартира в новостройке

да

Описание

? Квартира в историческом центре: приватный пляж, бизнес-сервис Локация: Евпатория, исторический центр (в пешей доступности от памятников архитектуры и набережной). О комплексе: Представляем вашему вниманию коллекционную недвижимость в самом сердце города-курорта. Это не просто жилье, а пространство спокойствия и уединения,



объединенное с высоким уровнем сервиса и деловой инфраструктурой. Комплекс создан для тех, кто ценит время и комфорт, предлагая уникальную альтернативу: вы больше не выбираете между курортным отдыхом и деловой поездкой — здесь идеально сочетается и то, и другое. Проект является частью масштабного жилого ансамбля бизнес-класса от одного из ведущих девелоперов Крыма с 13-летним опытом работы на рынке.

КЛЮЧЕВЫЕ ПАРАМЕТРЫ ОБЪЕКТА (по данным проекта): —

Масштаб: 3 корпуса переменной этажности (до 22 этажей). —

Приватность: Всего 779 квартир на всей территории. —

Пространство: Высота потолков от 2,8 до 3,3 метров. —

Территория: Благоустроенная закрытая территория площадью 2,1 Га. —

Безопасность и комфорт: Подземный паркинг на 310 машиномест, бесключевой доступ, повышенная шумоизоляция, системы очистки воды и воздуха. —

Финансовые гарантии: Финансирование через ВТБ, срок сдачи — 4 квартал 2028 года, продажи по 214-ФЗ (закон о долевом строительстве).

ПРИВИЛЕГИИ, ДОСТУПНЫЕ ЖИТЕЛЯМ: — ?

Приватный пляж в историческом центре с белоснежным песком, оборудованной набережной и регулярным трансфером для вашего комфорта. — ?

Близость к истории: Расположение в районе, где переплетаются античность, средневековье и архитектура Османской империи. —

Пространство для жизни: Собственная экосистема, где продумано все для баланса и спокойствия.

ИНФРАСТРУКТУРА ДЛЯ ЖИЗНИ И БИЗНЕСА (внутри комплекса): Вам не нужно никуда выходить за пределами дома. Вся необходимая инфраструктура уже здесь: —

Для работы: Переговорные, высокоскоростной интернет, коворкинг-зоны.

— Для здоровья и спорта: Фитнес-центр с рингом , теннисный корт , бильярдная. — Для красоты и ухода: Салон красоты, барбершоп, химчистка, цветочный салон . — Для досуга: Кинотеатр , винотека , кальянная, игровой зал, зоны отдыха. — Гастрономия: Ресторан азиатской кухни, ресторан, кофейня . — Для семьи: Закрытые детские площадки, зоомагазин с ветклиникой . — Удобства: Отделение банка , продуктовый магазин, бюро дизайна квартир. ЭСТЕТИКА И КОМФОРТ: — Архитектура: Вдохновлена лучшими бизнес-центрами мира.

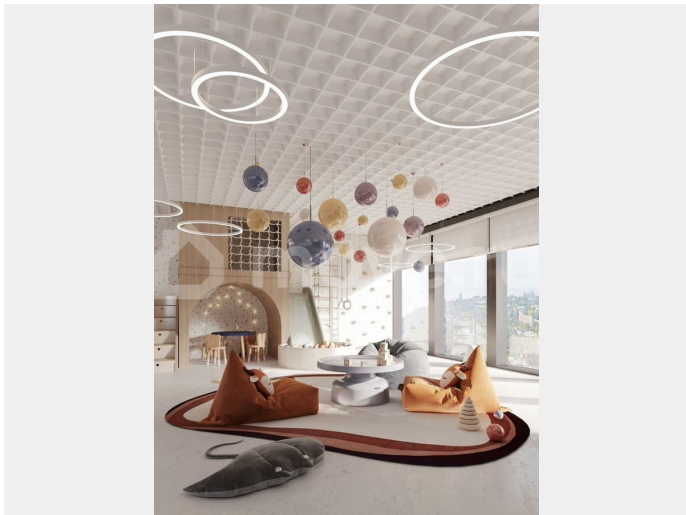
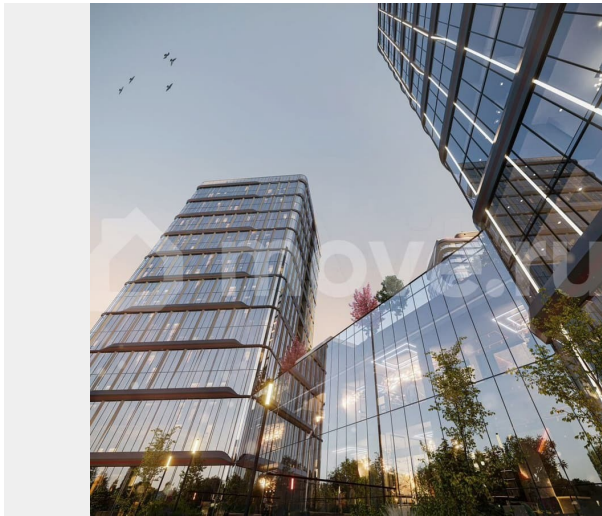
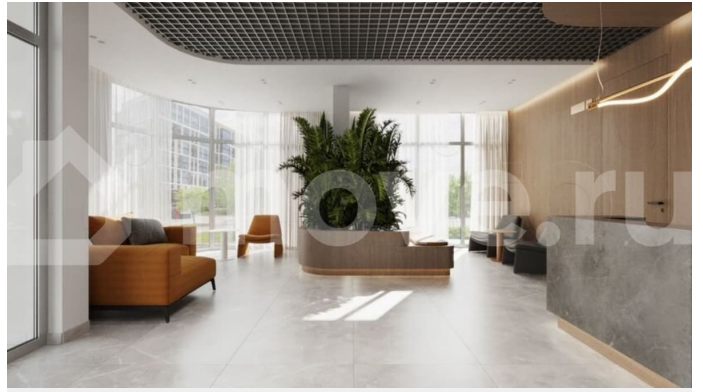
Используется VRV-остекление — панорамные фасады с высокоэффективной системой кондиционирования для идеального микроклимата и энергоэффективности. — Дизайн интерьеров: Общественные пространства разработаны дизайн-бюро Нины Романюк (Romaniuk Design) с опытом более 15 лет. Эстетика роскоши сочетается с функциональностью. В основе концепции — уют и баланс, где каждый элемент продуман как произведение искусства.

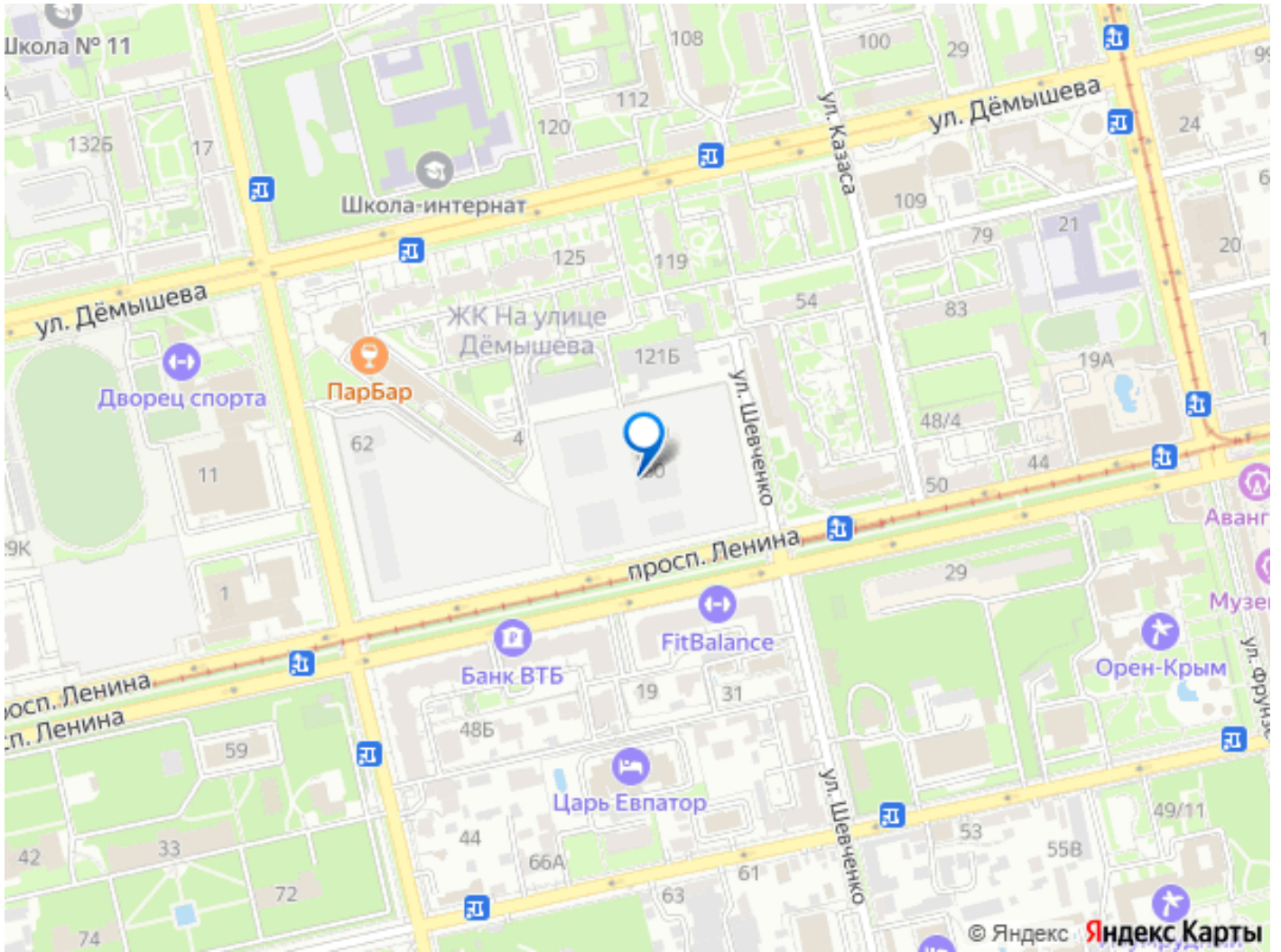
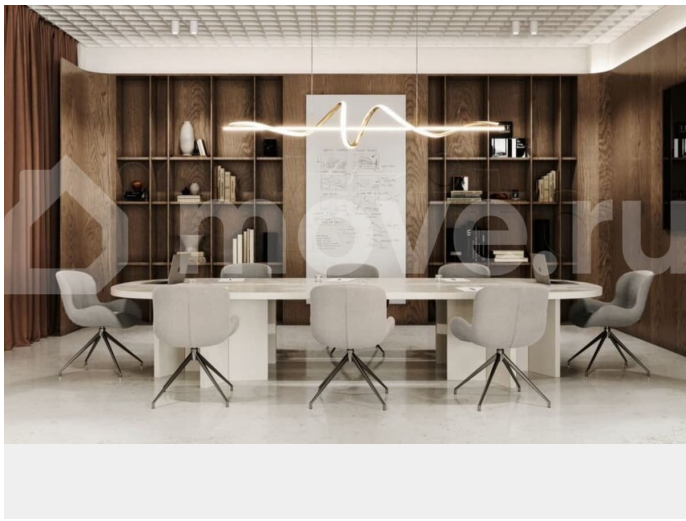
ВЫСОКОКЛАССНЫЙ СЕРВИС 24/7: Сервис здесь позволяет сосредоточиться только на главном, забыв о повседневных хлопотах: — Консьерж-сервис 24/7 — Рум-сервис (обслуживание в номере/квартире) — Валет-паркинг — Уборка квартир — Доставка писем, посылок, цветов и документов — Заказ такси и трансфер — Разработка индивидуальных туров — Услуги альпинистов для мытья окон

КВАРТИРА в башне «Аврора» Корпус В этом корпусе сочетаются планировочные решения как для постоянного проживания, так и для долгосрочного семейного отдыха. Особое внимание уделено эргономике, чтобы каждый квадратный метр использовался с максимальной пользой. — Площадь: Уточняйте на этапе онлайн/оффлайн встречи

(доступны варианты с продуманной эргономикой). — Отделка: Квартиры сдаются с предчистовой отделкой. — Особенности: Высота потолков от 2,8 до 3,3 м, панорамное остекление, повышенная шумоизоляция, возможность установки зарядки для электромобиля на паркинге. — Стоимость: В проекте отмечается положительная динамика роста стоимости м², что делает покупку на этапе строительства выгодной инвестицией. ПОЧЕМУ ЭТО ВЫГОДНО? — Стабильный рынок: Евпатория занимает 4-е место по численности населения в Крыму и 3-е место по туристическому потоку (25% от всего турпотока полуострова). В 2024 году город посетили 390 000 туристов. — Рост капитализации: Недвижимость в таком формате — редкость на курортном рынке. Сочетание исторического центра, частного пляжа, собственной инфраструктуры и бизнес-сервиса гарантирует высокую ликвидность и рост стоимости. — Надежность застройщика: В портфолио компании — 290 000 м² введенной и 130 000 м² в текущем строительстве, земельный банк 200 Га. За плечами успешно реализованные проекты. ВАШЕ ВРЕМЯ — НАЧИНАТЬ! Станьте обладателем редкого предложения на рынке курортной недвижимости. Семейная ценность, которая будет передаваться из поколения в поколение, уже ждет вас. Прямо сейчас: — Уточните наличие интересных планировок в любом корпусе. — Запишитесь на презентацию проекта. — Получите расчет ипотеки и специальные условия. Свяжитесь с нами любым удобным способом: — Напишите в личные сообщения. — Позвоните по телефону, указанному в объявлении. Количество квартир ограничено! Не упустите свой шанс на пространство спокойствия и роскоши в самом центре тысячелетнего

города!





Move.ru - вся недвижимость России