

Создано: 28.12.2025 в 14:16

Обновлено: 28.01.2026 в 10:27

<https://krim.move.ru/objects/9287736361>

**Виталий Крымский, Golden Group**

**79892290915**

**Крым, город Алупка, шоссе**

**Севастопольское, 6Ак2**

**11 450 000 ₽**

Крым, город Алупка, шоссе Севастопольское, 6Ак2

для заметок

## Квартира

Высота потолков

3 м

Общая площадь

25.9 м<sup>2</sup>

Этаж

4/4



## Детали объекта

Тип сделки

Продам

Раздел

[Квартиры](#)

Тип балкона

лоджия

Тип санузла

совмещенный

Вид из окна

на улицу

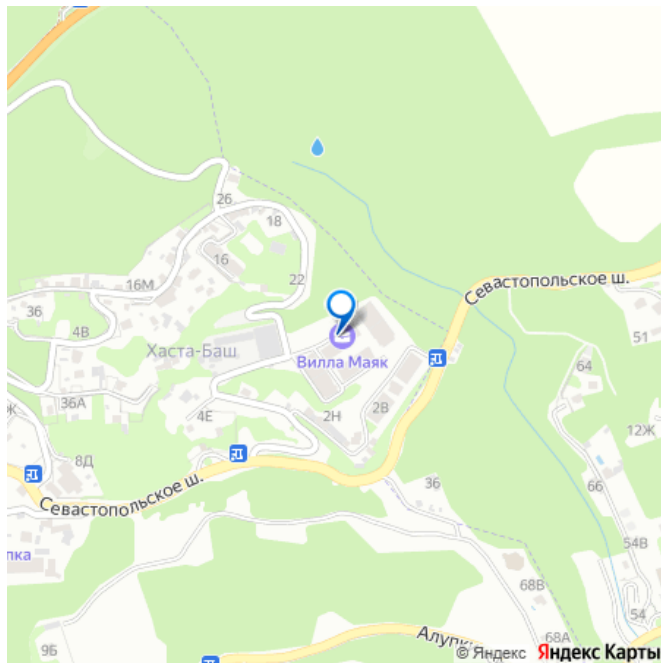
Ремонт

без ремонта

Квартира в новостройке

да

Год сдачи



Покупка в ипотеку

да

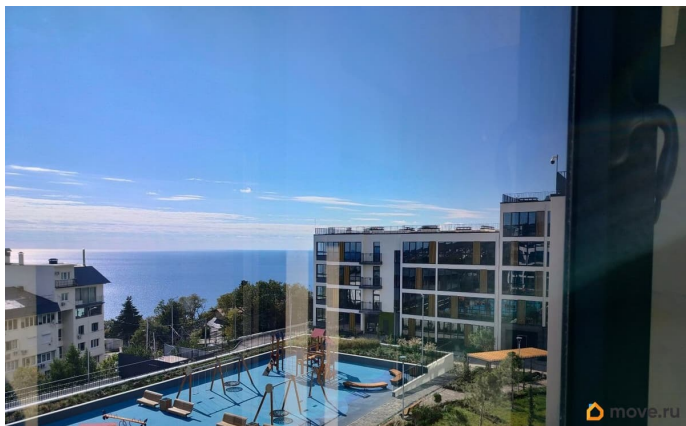
---

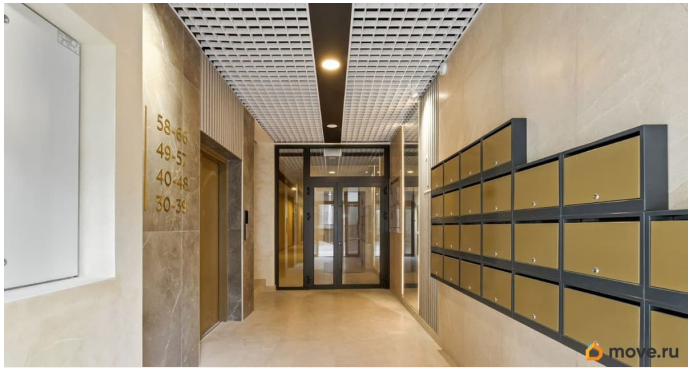
возможна ипотека, лифт, парковка

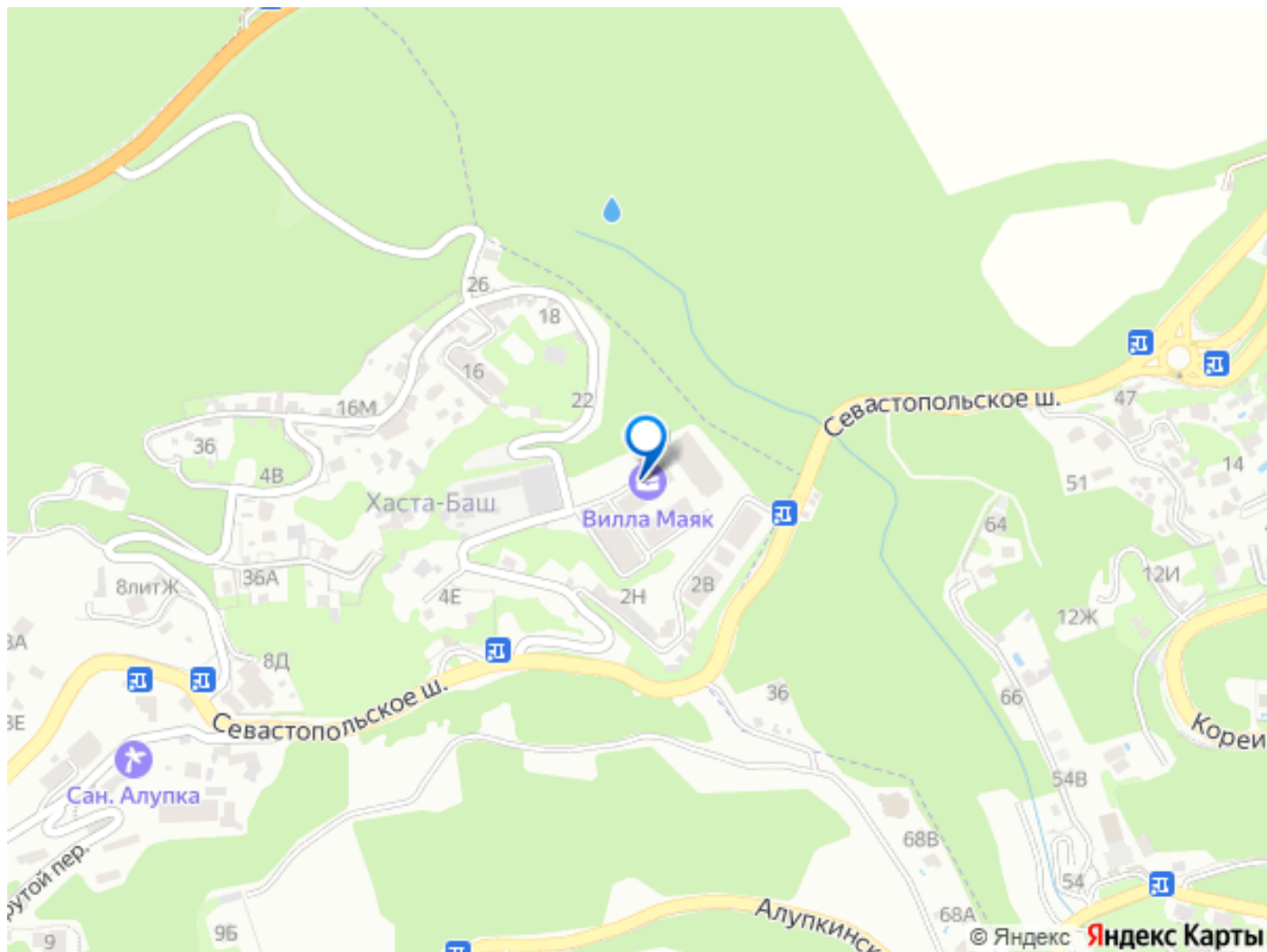
## Описание

Без комиссии для покупателя! Новый жилой комплекс комфорт-класса на территории Большой Ялты, в г. Алушка расположен между двух захватывающих видов на бескрайнее Черное море и горный ландшафт вершины Ай-Петри. В непосредственной близости находится Воронцовский дворец с прилегающей парковой территорией 30 га с крымскими растениями: соснами, бамбуком и ливанским кедром. Сочетание вечнозеленой растительности и целебного морского климата делают проживание и отдых приятным и полезным. Комплекс, состоит из трех малоэтажных домов, паркинга и благоустроенной территории с ландшафтным дизайном. Стильные дома, безопасный двор, великолепные виды на Воронцовский парк делают ЖК одним из самых привлекательных объектов для жизни и инвестиций. Находится вблизи трех важных транспортных артерий: Южнобережное, Севастопольское и Алуштинское шоссе. Удобный выезд к Южнобережному шоссе обеспечивает превосходную мобильность жителям комплекса. Здесь в целебном кислородном коктейле соединяются бодрящий морской воздух и аромат хвои предгорья. Морская даль, игристые брызги, свежий ветер и солнце практически круглый год здесь все располагает к морской прогулке под парусом. Всего несколько минут по трассе и морская панорама сменяется горным пейзажем. Всего в 5 минутах находится

канатная дорога Мисхор - Ай-Петри с потрясающими видами с высоты 1152 м над уровнем моря. Подъем происходит в сосновом лесу Ялтинского горно-лесного заповедника. Придомовая территория оборудована игровыми площадками для детей и местами отдыха для взрослых. Закрытый двор без машин позволят детям безопасно проводить время на свежем воздухе. Во всех квартирах имеются большие террасы с великолепным видом на Черное море или горную местность. Квартыры сдаются с предчистовой отделкой White box. Выполнены все грязные, то есть шумные и пыльные работы в квартире: штукатурка и шпаклевка межкомнатных стен, полную разводка электричества до мест установки устройств, гидро-изоляцию «мокрых» зон и стяжка пола. Остается только выбрать, чем выложить пол, цвет для покраски стен и установить сантехнику.







Move.ru - вся недвижимость России