

🕒 Создано: 05.04.2026 в 01:43

🔄 Обновлено: 05.04.2026 в 01:43

Отдел Продаж, Риелтор

89251234567

Крым, поселок Семидворье, пер.

Пограничный, 7

9 915 385 ₺

Крым, поселок Семидворье, пер. Пограничный, 7

для заметок

Квартира

Общая площадь

25.4 м²

Этаж

4/16

Детали объекта

Тип сделки

Продам

Раздел

[Квартиры](#)

Ремонт

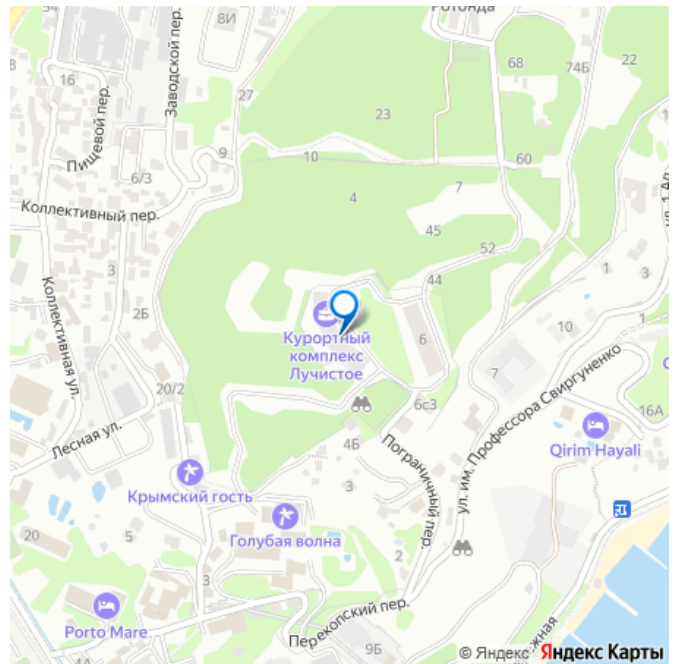
без отделки

Квартира в новостройке

да

Описание

Дом сдан Вторая очередь Данная квартира с террасой Доступна ипотека, в том числе семейная, маткапитал, рассрочка 0% от застройщика. При 100 % оплате или покупке в ипотеку предоставляется скидка в размере - 600 тыс. руб. При рассрочке - 200 тыс. руб. Курортный комплекс «Лучистое», окруженный крымскими соснами и горами, расположен в уединенном уголке города

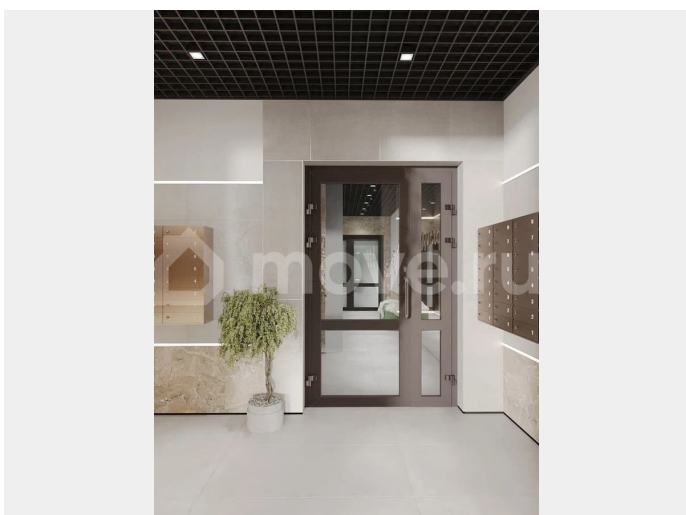
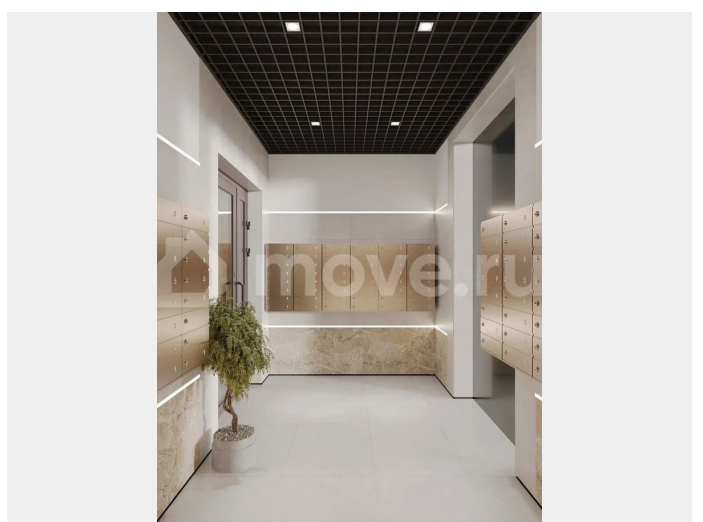
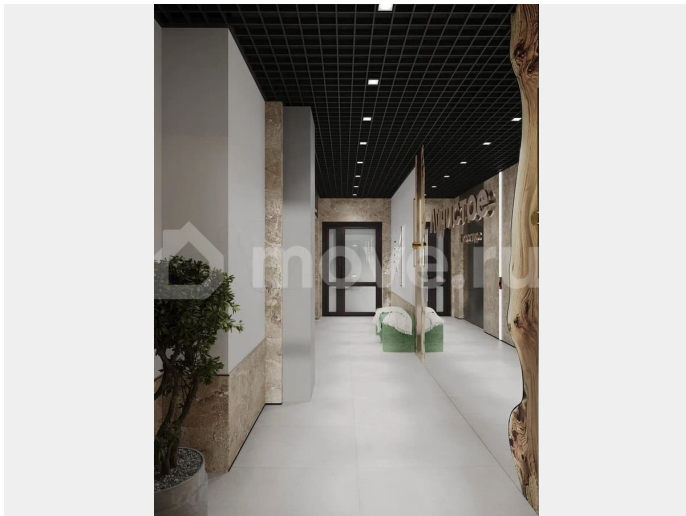


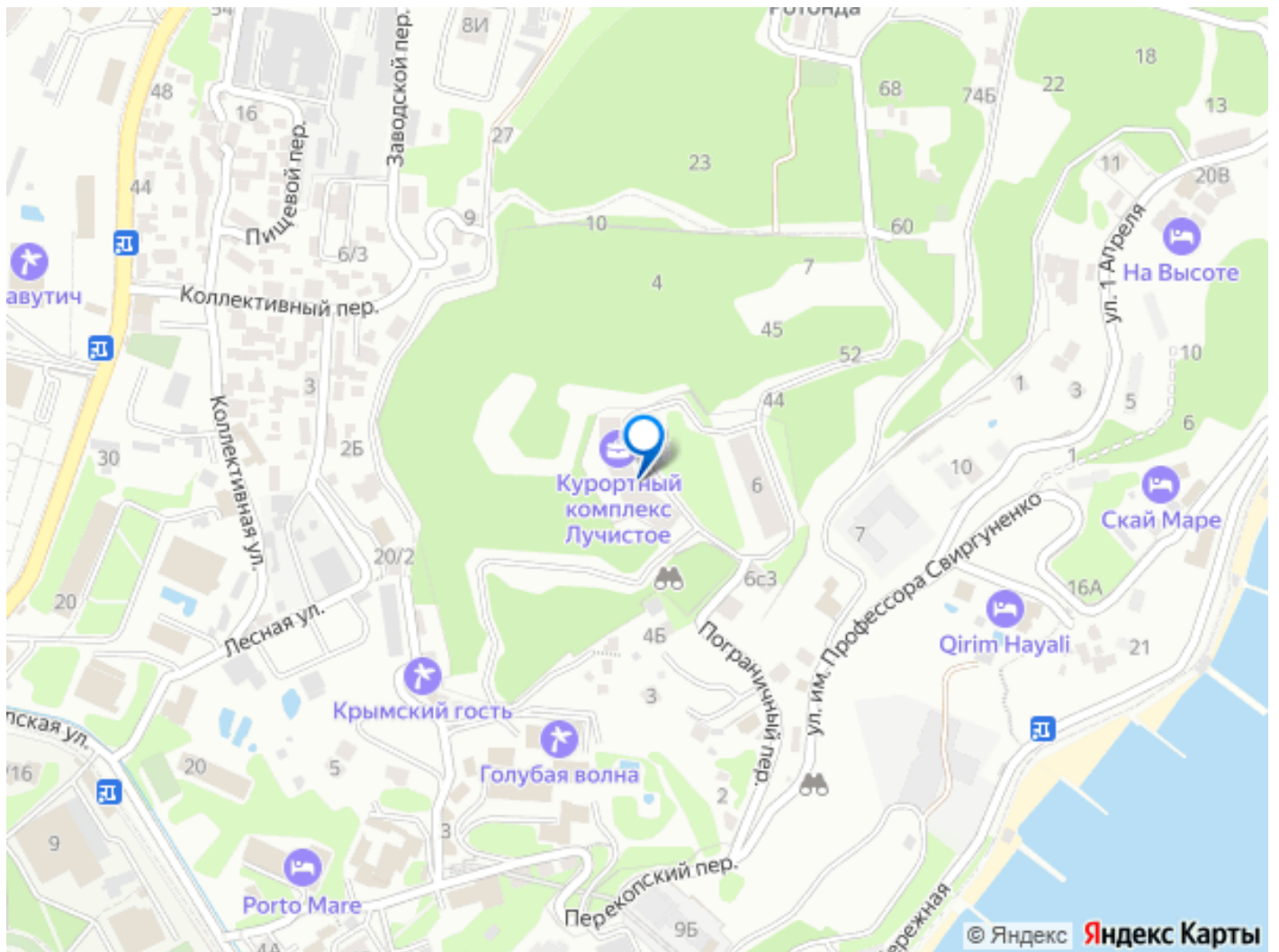
Алушта на Южном берегу Крыма. Проект сочетает в себе современное жильё (квартиры – жилой фонд) и полный спектр курортной инфраструктуры. Здесь уникальный мягкий и целебный микроклимат благодаря циркуляции воздушных масс морского побережья, гор и множеству вечнозеленых хвойных растений. В Алуште чистейшие мелкогалечные пляжи с прозрачной водой, природным кварцевым песком, плавным и комфортным входом в море. Алушта очаровывает не только великолепием природы, но и богатым архитектурным наследием. Здесь можно встретить величественные усадьбы, потрясающие дворцы, окруженные парками, струящиеся водопады и заповедные уголки, где первозданная природа хранит свои тайны... КК «Лучистое» находится на возвышенности и имеет прекрасные видовые характеристики. Началось строительство третьего этапа проекта – это два шестнадцатизэтажных современных здания с крытым охраняемым паркингом. Фасады жилого комплекса выполнены в средиземноморском стиле. Их отличают светлые оттенки и витражное панорамное остекление. Квартиры с видом на горные вершины и морские просторы: эргономичные однокомнатные от 26 до 47 м²? функциональные двухкомнатные от 35 до 119 м²? просторные трёхкомнатные от 79 до 128 м²? продуманные четырехкомнатные квартиры – 152 м²? Особенно интересны и квартиры с патио на первых этажах. Утренний кофе на собственной террасе в окружении гортензий и терпкого аромата хвои - не мечта, а реальность! В наличии двухуровневые квартиры с двумя и четырьмя комнатами, есть и уникальные лоты с видовыми террасами на море, панораму

города, и величественные горы... Максимум для Вашего комфорта: закрытая приватная территория; дизайнерские холлы; система «умный дом»; вход в парадные по «face-id» по смарт-картам или доступ с мобильного устройства; бесшумные лифты; безбарьерная среда; авторское ландшафтное озеленение; воркаут-зоны; К услугам резидентов эксклюзивный дизайнерский SPA-комплекс премиум класса Здесь все способствует восстановлению жизненных сил и полноценному отдыху: бассейн детский бассейн хамам русская баня джакузи холодная купель массажные кабинеты фреш-бар релакс-зона зал йоги Центром притяжения Резидентов личного курорта станет арт-пространство – амфитеатр на открытом воздухе. Собственная котельная обеспечит будущим резидентам исключительный комфорт. Кладовые для хранения сезонных вещей – это отличный способ экономии полезного пространства квартиры. игровые комплексы на разные сценарии и возраст деток; многоуровневые лаунж-пространства; смотровые площадки; веревочный парк; зоны барбекю; йога-центр; тропа здоровья; площадка для гимнастики. Комфорт и безопасность Вашего автомобиля В жилом комплексе удобные парковочные пространства, в том числе, охраняемый крытый паркинг на 179 мест (включая мото-места), в котором жильцы смогут приобрести машино-место для своего любимого автомобиля. Бизнес в Вашем доме На первом этаже расположатся коммерческие помещения, полностью отвечающие требованиям современного стрит-ритейла и бизнес-пространства. Вы сможете подобрать вариант практически под любые цели – размещение магазина, салона, кафе, спортзала, офиса. Прекрасно развитая

инфраструктура и продуманные планировки позволят вести бизнес, не отвлекаясь на нюансы. Комплекс расположен на расстоянии трехсот метров от чистейших галечных пляжей, вблизи эпицентра туристической жизни – знаменитой променадной набережной Алушты, где находятся точки притяжения на любой вкус: изящные приморские кафе и рестораны, парк, аттракционы, дельфинарий, крокодиларийум. В шаговой доступности лазурные пляжи, SPA-комплексы, бассейны. В пешей доступности вся необходимая инфраструктура: школы, детские сады, торговый центр, стадион, отделения банков, администрация города, МФЦ и многое другое. Комфорт и безопасность Вашего автомобиля В жилом комплексе удобные парковочные пространства, в том числе, охраняемый крытый паркинг на 179 мест (включая мото-места), в котором жильцы смогут приобрести машино-место для своего любимого автомобиля. Бизнес в Вашем доме На первом этаже расположатся коммерческие помещения, полностью отвечающие требованиям современного стрит-ритейла и бизнес-пространства. Вы сможете подобрать вариант практически под любые цели – размещение магазина, салона, кафе, спортзала, офиса. Прекрасно развитая инфраструктура и продуманные планировки позволят вести бизнес, не отвлекаясь на нюансы. Комплекс расположен на расстоянии трехсот метров от чистейших галечных пляжей, вблизи эпицентра туристической жизни – знаменитой променадной набережной Алушты, где находятся точки притяжения на любой вкус: изящные приморские кафе и рестораны, парк, аттракционы, дельфинарий, крокодиларийум. В шаговой доступности лазурные пляжи, SPA-

комплексы, бассейны. В пешей доступности вся необходимая инфраструктура: школы, детские сады, торговый центр, стадион, отделения банков, администрация города, МФЦ и многое другое. Топ локация позволяет быстро и легко добраться в любую точку Алушты и Крыма: до ближайшего пляжа – 3 минуты (300 м) до центральной набережной – 5 минут (1 км) до ближайшего аквапарка – 15 минут (6,5 км) до Массандровского дворца – 50 минут (30 км) до замка Ласточкино гнездо – 60 минут (50 км) до Ялты – 35 минут (34 км) до Симферополя – 60 минут (48 км) до вокзала Симферополя – 60 минут (50 км) до аэропорта Симферополя – 78 минут (65 км) до Севастополя – 120 минут (120 км) до Судака (Новый свет) – 120 минут (88 км) до Гурзуфа – 30 минут (24 км) Строительство съездов с трассы «Таврида» в сторону морского побережья входит в число приоритетных проектов госпрограммы развития Крыма. Новые объездные дороги сократят путь к побережью. К концу 2025 года дорога от Керчи до участка Алушта - Ялта будет четырехполосной, время в пути сократится в три раза. Благодаря своей неповторимой концепции и максимально выгодному месторасположению, курортный комплекс «Лучистое» идеально подходит для инвестиций и непременно обеспечит рост капиталовложения и максимальный доход от аренды. Все заботы на себя возьмет управляющая компания. Доступна ипотека, в том числе семейная, маткапитал, рассрочка 0% от застройщика.





Move.ru - вся недвижимость России