

**Крым, Евпатория, проезд**

**Межквартальный, 5к1**

**33 000 000 ₴**

Крым, Евпатория, проезд Межквартальный, 5к1

## ПСН - Помещение свободного назначения

Общая площадь

685.6 м<sup>2</sup>

## Детали объекта

Тип сделки

Продам

Раздел

[Коммерческая недвижимость](#)

## Описание

Продаем отдельно стоящее Здание с участком 10 соток, у дороги, расположено на пересечении дорог со стороны Черноморского шоссе, Лесное шоссе, Красноярское шоссе и других улиц. Собственный отдельный въезд на территорию здания. Так же, на территории расположен промышленный гараж для спец техники. В здания 4 входа 2 со стороны завода и 2 со стороны трассы, Межквартального проезда. Общая площадь здания 685,6 кв.м расположено на участке 10 соток, у трассы пересечения дорог при въезде в г. Евпаторию. Здание в собственности, участок в аренде. Объект имеет все городские коммуникации, мощности можно увеличить. На объект

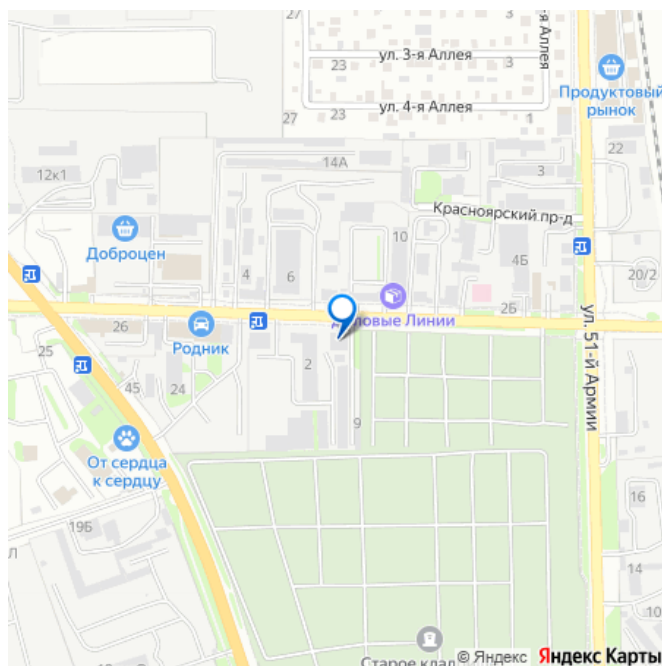
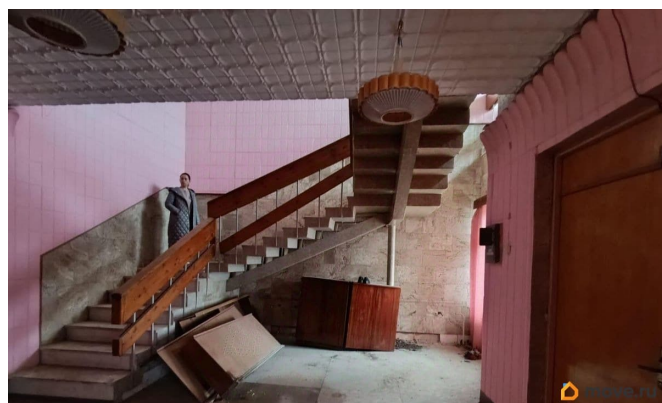
<https://krim.move.ru/objects/9293476241>

**Алые Паруса Плюс, Алые Паруса**

**Плюс**

**79189316053**

для заметок



можно заехать, со стороны дороги и внутреннего двора. Парковочные места есть у парадного входа в здания. Само помещение бывшая столовая завода, сохранились цеха, склады, кухня, кабинеты, внутренний лифт, зал для гостей, парадный марш с лестницей на второй этаж, гардеробной, место для консьерж сервиса, кабинет охраны и другое. На участке 10 соток кроме здания есть автомоечный ангар с ямой, закрытая территория, ворота для въезда с улицы, а так же есть возможность заезда на общую территорию со стороны бывшего завода (с обратной стороны). Возможен торг.

