

Крым, Керчь, улица Тургенева, 1

45 000 000 ₽

Крым, Керчь, улица Тургенева, 1

ПП - Производственное помещение

Общая площадь

5000 м²

Детали объекта

Тип сделки

Продам

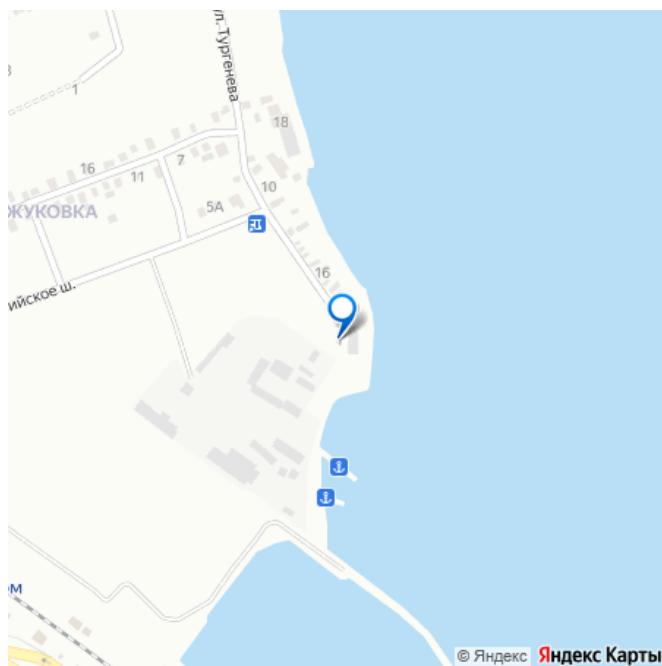
Раздел

[Коммерческая недвижимость](#)

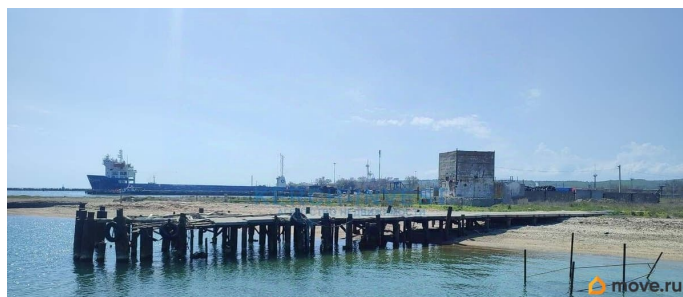
Описание

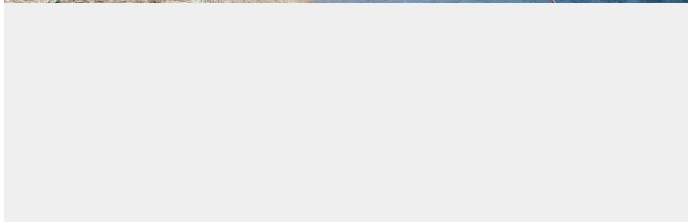
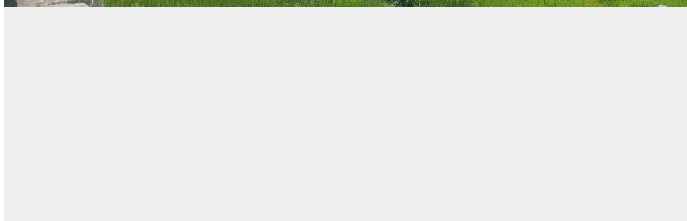
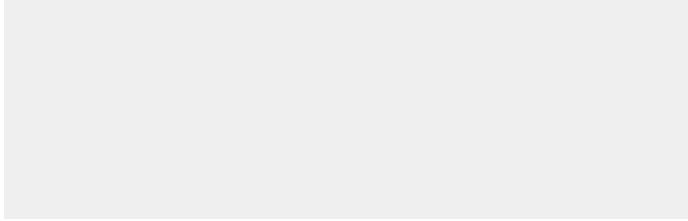
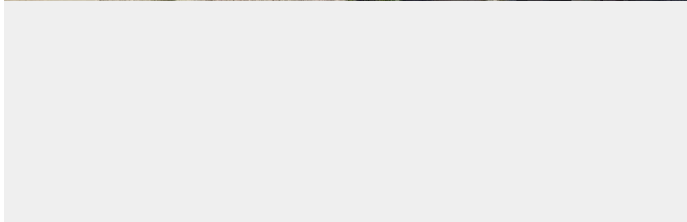
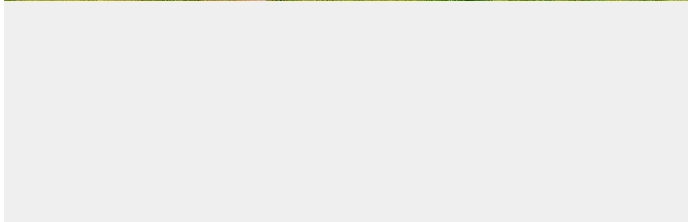
Объект 1596. Продаётся Производственный комплекс г.Керчь у порта Крым Комплекс расположен: г.Керчь, ул.Тургенева, д.1 территория имеет удобные подъездные пути для грузового и легкового автомобильного транспорта. большая, удобная территория при въезде - возможно использование под парковку большегрузов, перевалку грузов, погрузочно-разгрузочные работы... электричество - 15 кВт (на данный момент занижено) на мощности позволяют многократное увеличение вода - по границе общая площадь земельного участка: 27 940 кв.м. (состоит из двух земельных участков) 1) Земельный участок, береговая линия с причалом: 5 570 кв. м. Кадастровый номер: 90:19:000000:89 Договор аренда земли на 49 лет аренда земельного участка в год: 57 000

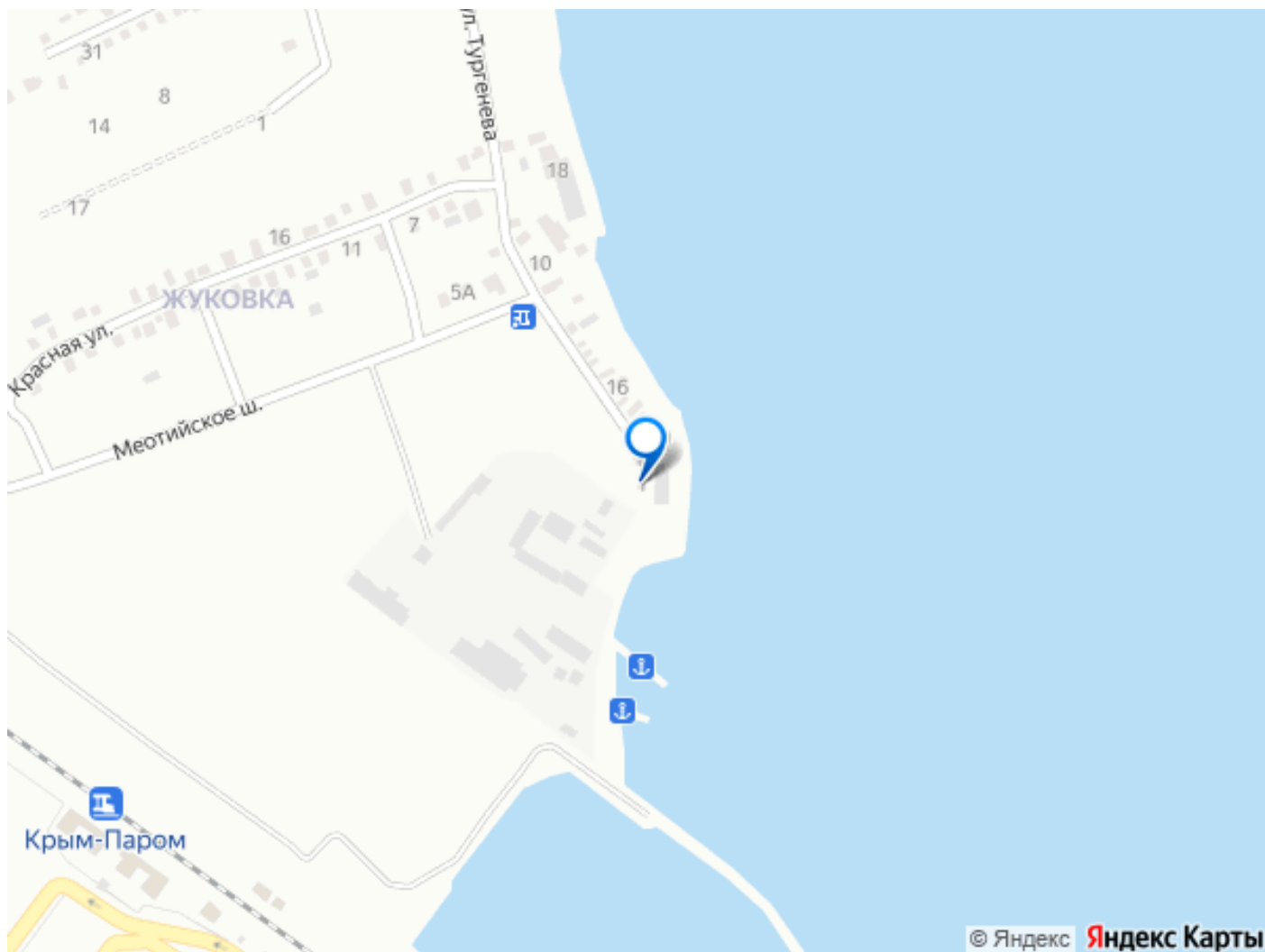
для заметок



рублей. Кадастровая стоимость 57 000 рублей. 2) Земельный участок, береговая линия с причалом: 22 368 кв.м. Кадастровый номер: 90:19:000000:48 Договор аренда земли на 49 лет Аренда земельного участка в год: 228 000 рублей. Кадастровая стоимость: 208 000 рублей. . Вид разрешённого использования: - хранение и переработка сельскохозяйственной продукции (код 1.15) зданиям требуется ремонт - в разной степени
Документы: Договора аренды на землю на 49 лет Кадастровые паспорта на здания и сооружения. Технический паспорт на объект. Договор купли-продажи перечень объектов
уч. 1 0.557 га склад 264 м? пристройка 112 м? слесарная 35 м? засолочный амбар 172 м? тамбур 7 м? холодильник 54 м? сторожка 10 м? админ. здание 89 м? туалет 5 м? навес 110 м? причал 358 м? перечень объектов уч. 2 2.4 га контора 136 м? проходная 25 м? склад 85 м? склад 160 м? ком-быт. пом. 630 м? склад 80 м? склад 16 м? котельная 70 м? склад 23 м? линия посола 1.800 м? хлораторная 97 м? тузлучная 260 м? склад 500 м? склад 340 м? туалет 20 м? навес 165 м? гараж 90 м? рампа 164 м? причал 240 м? Возможно использование хранение сельхозпродукции обработка сельхозпродукции хранение металлобаза переработка перевалка погрузка-разгрузка







Move.ru - вся недвижимость России