

🕒 Создано: 31.03.2026 в 01:54

🔄 Обновлено: 02.04.2026 в 01:54

**Крым, Феодосия, Галерейная ул, 3/1**

**10 999 999 ₺**

Крым, Феодосия, Галерейная ул, 3/1

## Офис

Общая площадь

37.2 м<sup>2</sup>

## Детали объекта

Тип сделки

Продам

Раздел

[Коммерческая недвижимость](#)

## Описание

Добрый день! Продаём уютное помещение в самом центре Феодосии, 100 метров до набережной. Описание и фотографии соответствуют действительности. - У помещения ОДИН собственник, готов к сделке. - Собственник БУДУТ ПРИСУТСТВОВАТЬ НА СДЕЛКЕ. - Укажем ПОЛНУЮ стоимость в договоре. - Помещение находится НА 1 (ВЫСОКОМ) этаже, внутри разделено на 2 этажа. - Мы в ПРЯМОЙ ПРОДАЖЕ, готовы быстро выходить на сделку. - Отдельный вход с центральной улицы города. Безопасно и с удовольствием юридически сопроводим Вашу сделку, деятельность нашего агентства застрахована на 20 000 000 р. ПРО ПОМЕЩЕНИЕ: - УЮТНОЕ, ПОМЕЩЕНИЕ в котором ранее находилось агентство недвижимости общей площадью

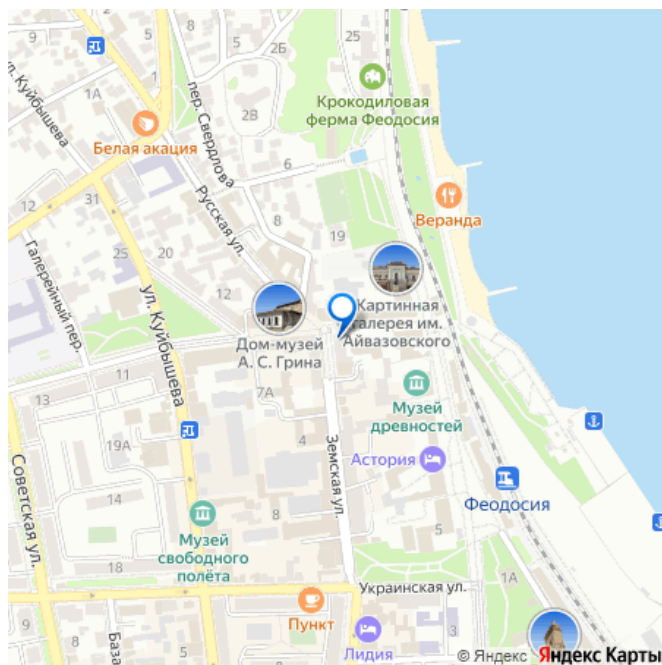
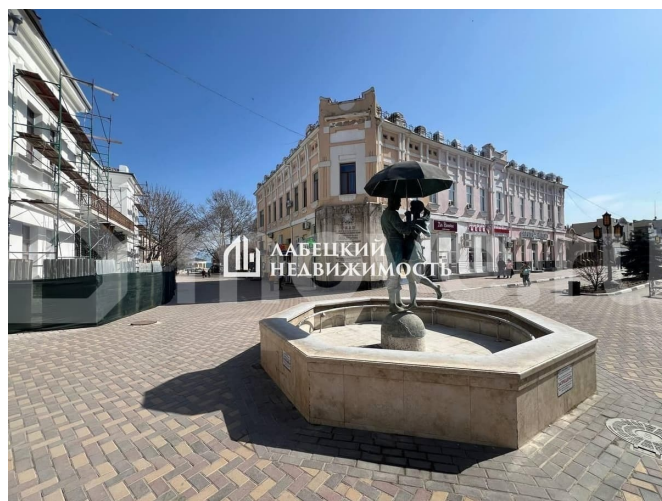
<https://krim.move.ru/objects/9292841294>

**Воеславъ Киреев, Лабетский**

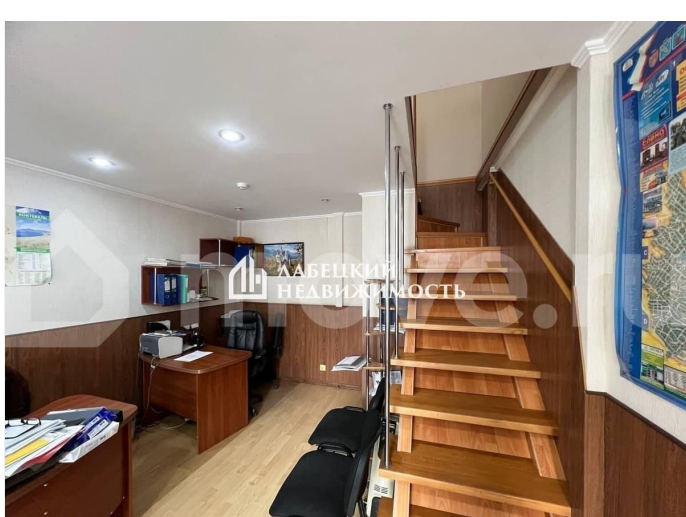
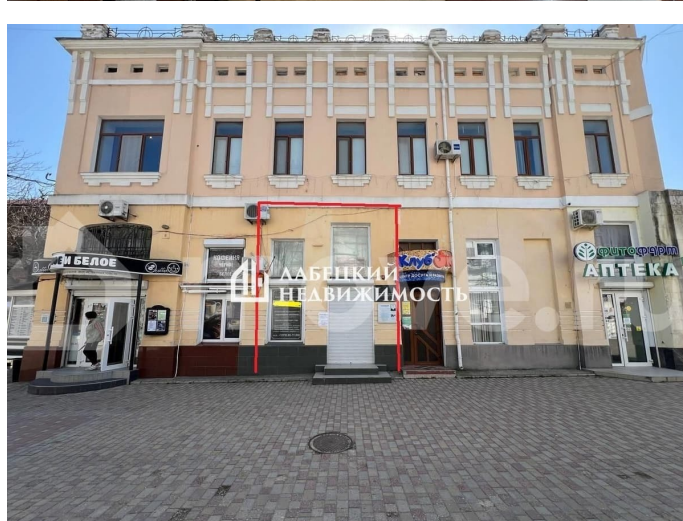
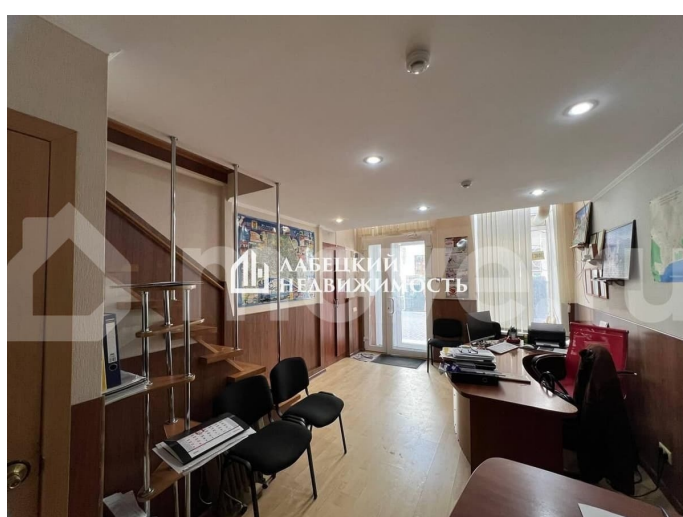
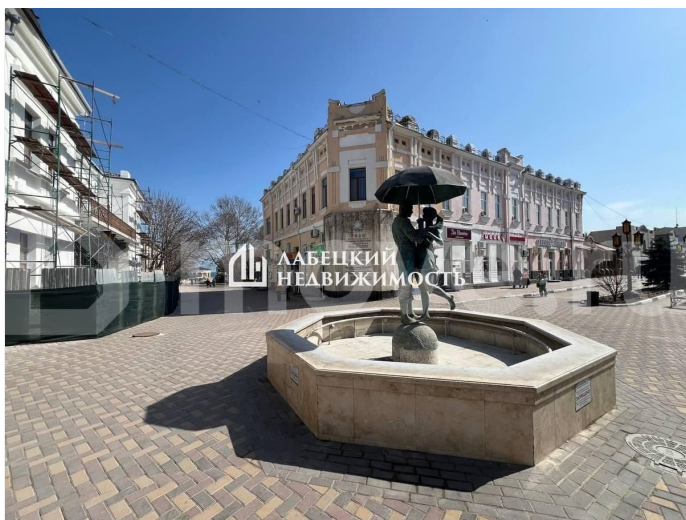
**Недвижимость**

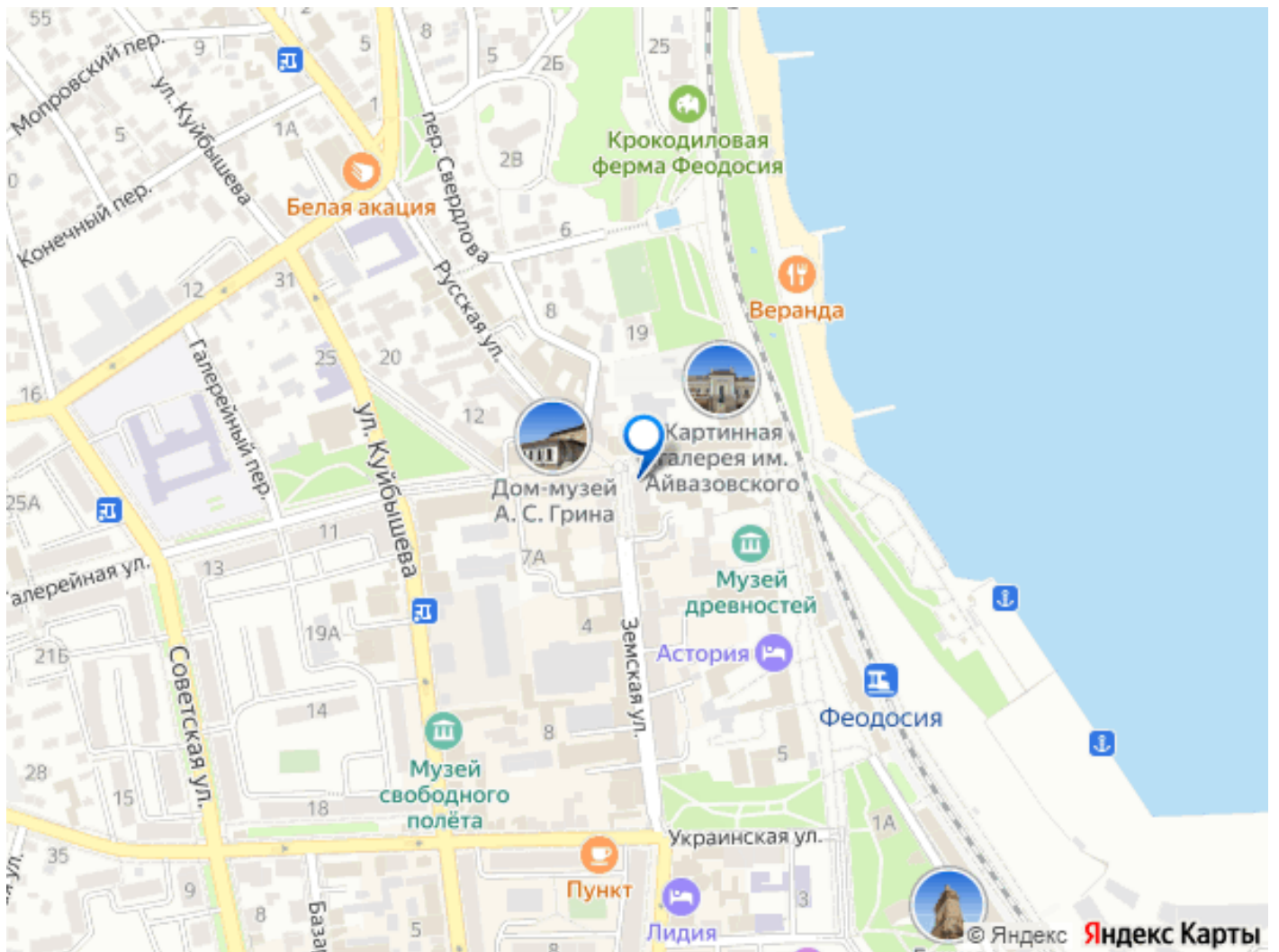
**89251234567**

для заметок



37.2 м² с действительно КОМФОРТНОЙ планировкой. - ПРОСТОРНЫЙ первый этаж 17,6 м² и лестница на второй этаж размером 17,7 м² - Большие окна, С ВИДОМ на улицу Галерейную. - Полностью готов под офис или под реализацию вашего проекта. - Помещение очень тёплое зимой и прохладная летом. Зимой позволяет экономить на отоплении. - В Помещении сделан косметический ремонт, ПРО ДОМ И ИНФРАСТРУКТУРУ: - Находится в самом центре исторической части города — на одной из главных туристических улиц. - рядом галерея Айвазовского, - музей писателя Alexander Grin, - старые особняки XIX-XX вв., - почтамт, кафе и гостиницы. - Это коммерческо-жилое здание в туристической зоне. - Помещение находится буквально в 50-100 м от главной достопримечательности города Соседние дома: — картинная галерея Айвазовского — дом сестры Айвазовского (часть галереи) Поэтому район вокруг Дома — самая посещаемая туристами часть города. - Улица частично пешеходная От набережной до примерно середины улицы движение автомобилей ограничено — это пешеходная зона с кафе и магазинами. Для бизнеса это очень ценное место. - В шаговой доступности находится ВСЯ СОЦИАЛЬНАЯ И КОММЕРЧЕСКАЯ инфраструктура - В шаговой доступности Магазины, Театр, кафе и рестораны. Очень много музеев и мест достопримечательностей. - Хорошая транспортная доступность: До остановки общественного транспорта - 5 минуты пешком. - До центрального вокзала 5 минут пешком. Это уникальное предложение так как аналогов больше нет. Звоните, с радостью ПРОКОНСУЛЬТИРУЮ Вас по сделке :)





Move.ru - вся недвижимость России