

Создано: 24.04.2025 в 16:29

Обновлено: 13.12.2025 в 14:52

<https://krim.move.ru/objects/9277860512>

Ольга Рябус, КОНТИНЕНТ

**79189612731**

**Крым, Евпатория, улица**

**Интернациональная, 81**

**26 000 000 ₽**

Крым, Евпатория, улица Интернациональная, 81

для заметок

## Квартира

Количество комнат

6

Высота потолков

3 м

Жилая площадь

117 м<sup>2</sup>

Площадь кухни

45 м<sup>2</sup>

Общая площадь

223 м<sup>2</sup>

Этаж

1/6

## Детали объекта

Тип сделки

Продам

Раздел

[Квартиры](#)

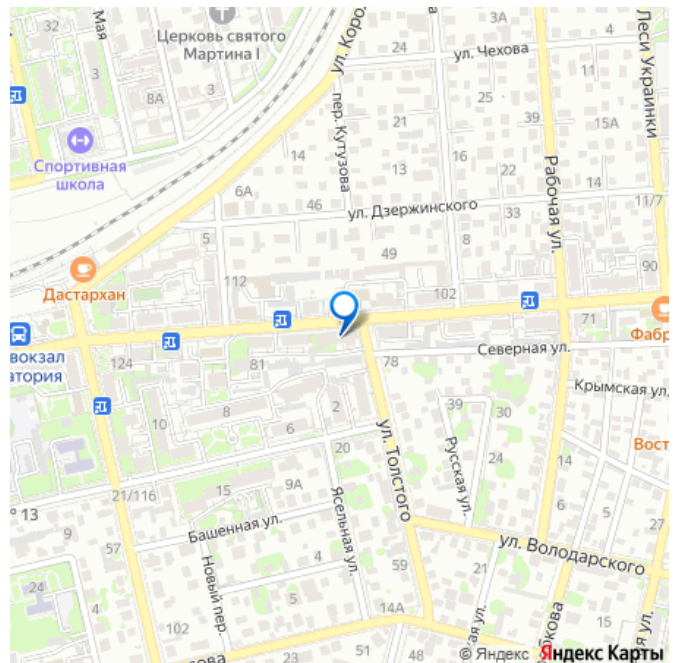
Тип балкона

лоджия

Тип санузла

совмещенный

Вид из окна



Ремонт

дизайнерский

---

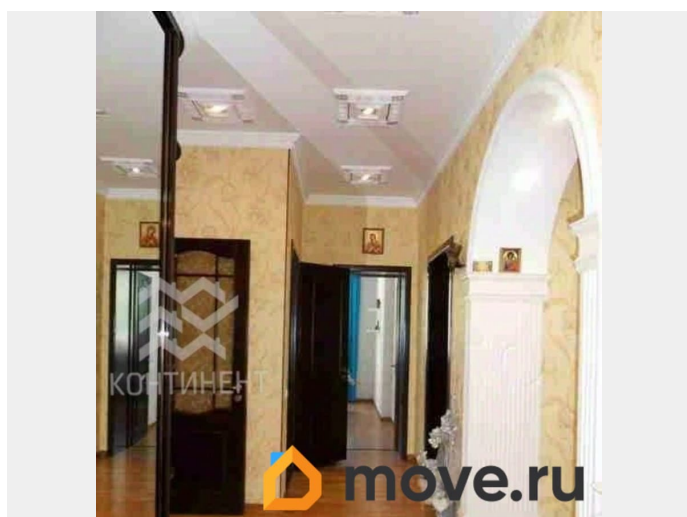
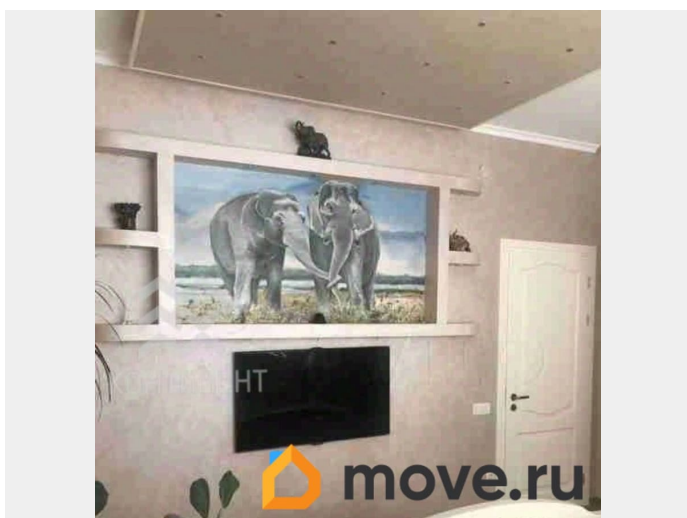
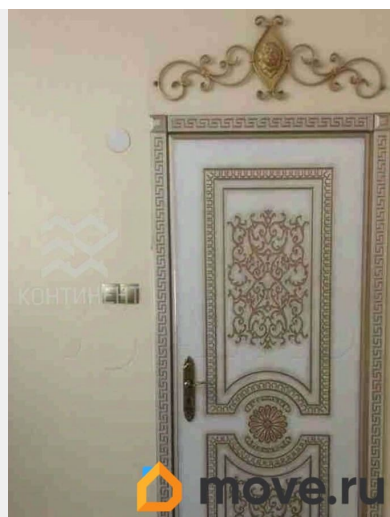
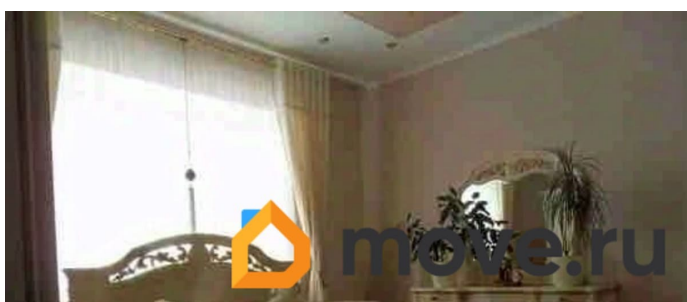
парковка

## Описание

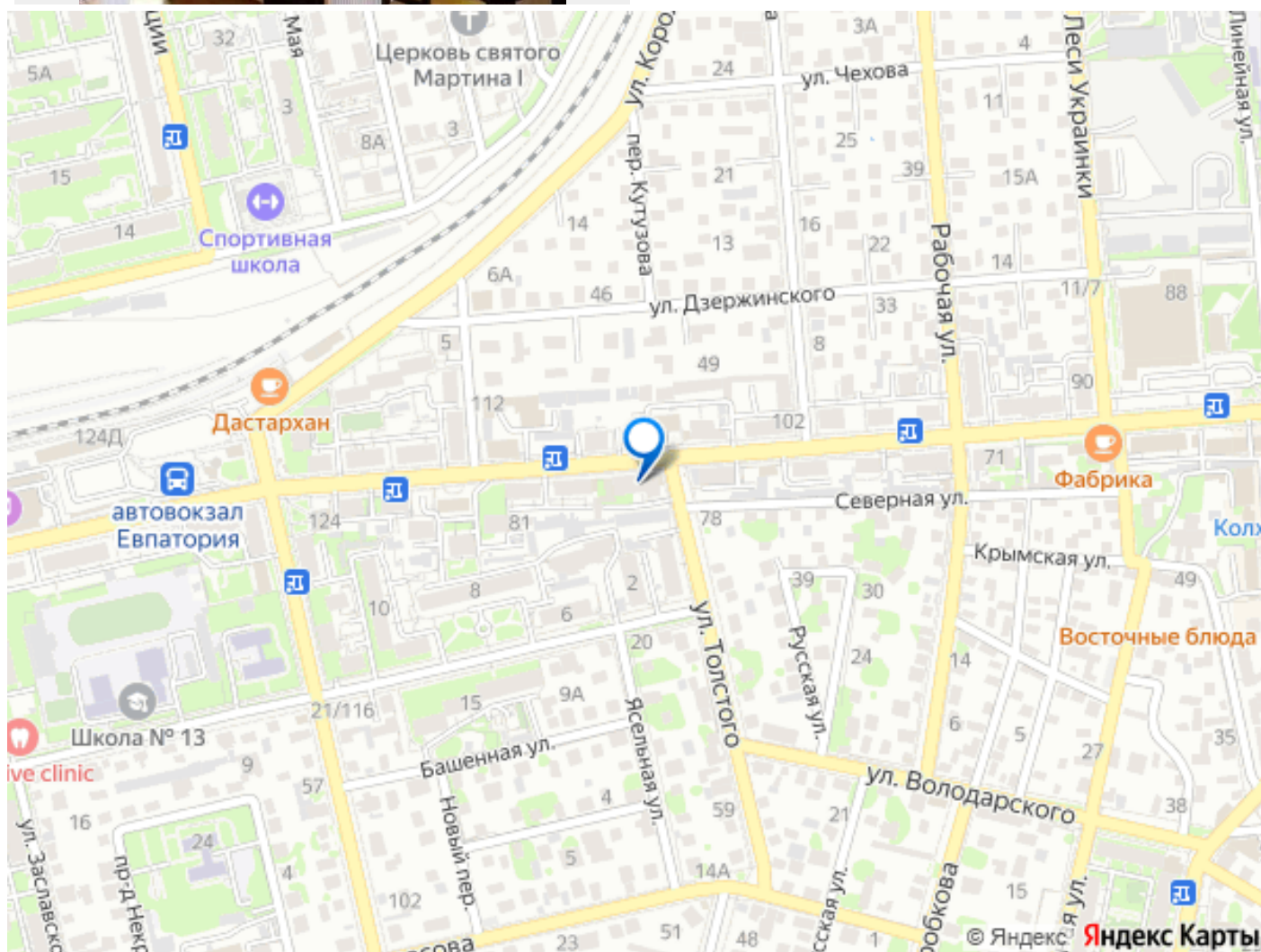
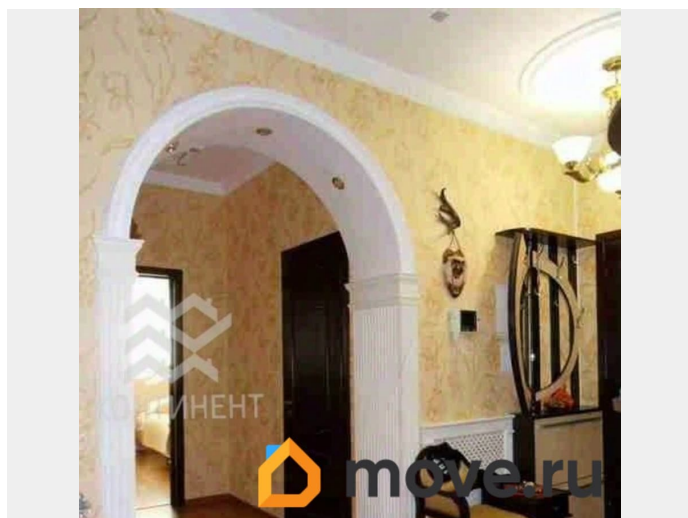
Продается современная 2-х уровневая квартира бизнес-класса с великолепной планировкой в клубном доме с закрытым двором в г. Евпатория. ОТЛИЧНОЕ расположение и спокойный район. Напротив окон квартиры есть крытое машино-место (входит в стоимость). Квартира светлая, просторная и очень уютная. Рядом (в 5-ти минутной пешей доступности) вся инфраструктура: рынок, супермаркет Фреш, школы, детский сад, поликлиника, авто- и ж/д- вокзалы. Новая автодорога и удобный подъезд к дому. Мусоросборник в 100 метрах. Низкая оплата ЖКХ (всего около 300 руб в месяц) т.к. дом на самообслуживание (оплата за электроэнергию, воду и газ - по счетчикам). Большой ЗАКРЫТЫЙ двор с палисадником. Ворота во двор от пульта. Квартира двухуровневая. Общая площадь (фактическая) - 223.4 м.кв. Площадь верхнего уровня - 110.2 м.кв., нижнего уровня - 113.2 м.кв. СОЛНЕЧНО И СВЕТЛО всегда во всей квартире (в т.ч. и на нижнем уровне), потому что комнаты квартиры выходят на три стороны: гостиная и спальня южная, вторая спальня (детская) восточная и кухня северная. ВЫСОКИЕ потолки в квартире создают ощущения простора и гармонии, и комнаты не давят. Высота потолков (в чистоте) верхнего уровня - 2950мм. и нулевого уровня - 2800мм. ТЕПЛАЯ зимой и прохладная летом. Стены квартиры натуральный камень (альма 600мм) +

изнутри кирпич с утеплением + дополнительно снаружи утеплена (общая толщина более 800мм). ЗВУКОИЗОЛЯЦИЯ в квартире просто отличная! Перекрытие ж/б плиты (220мм) + по междуэтажным перекрытиям (и сверху и снизу) сделана керамзито цементная тепло- звуко- изоляционная стяжка (толщина пирога до от 250 до 300мм.) - все вместе толщиной до 500мм.!!! (соседей почти не слышно!) Между соседней квартирой капитальная стена в 450мм. Стены оштукатурены. Никакого гипсокартона по стенам (только потолки в комнатах). ДВЕРИ под заказ из натурального массива дерева с немецкой фурнитурой. АВТОНОМНОЕ отопление и горячая вода газовый котел 32кВт с бойлером на 20л., электрическое, эл.бойлер на 50л. Каждая точка водяного отопления имеет свою, отдельную, подводку и можно индивидуально регулировать температуру отопления. ТЁПЛЫЕ полы в прихожей (площадь прихожей на верхнем уровне - 15.5 м.кв), туалете, ванной, лоджии и + полы в детской, вторая спальня (восточная).ПРОСТОРНЫЕ ВАННЫЕ комнаты: 5,7м.кв (верх); 5,7м.кв и 5,0м.кв.(низ, совмещённые) и санузел (верх) - 1,9м.кв. Все элементы внутреннего декора (в прихожей и гостиной) гипсовые (не полиуретан). Роспись стен и потолков на кухне и в южной спальне. КОНДИЦИОНЕРЫ в каждой комнате. В квартире (на лоджии) имеется лестница ведущая в другой уровень с отдельным (дополнительным) входом с улицы - фактически каждый уровень это своя, обособленная, квартира - поэтому нижний уровень может быть использован как гостевая квартира с отдельным входом-выходом в неё. Площадь кухни 44м2 - это 21м2 в верхнем уровне и 23 м2 в нижнем.- 3-и

санузла: один в верхнем и два в нижнем  
уровне (с напорной насосной станцией).-  
Отопление и горячее водоснабже







Move.ru - вся недвижимость России