

Татьяна Сухушина, КрымДом
79886524104

Создано: 29.05.2025 в 16:48

Обновлено: 29.01.2026 в 15:46

Крым, Ялта, улица Богдановича, 10

23 000 000 ₺

Крым, Ялта, улица Богдановича, 10

Квартира

Количество комнат

5

Жилая площадь

101.7 м²

Площадь кухни

9.3 м²

Общая площадь

193.2 м²

Этаж

6/6

Детали объекта

Тип сделки

Продам

Раздел

[Квартиры](#)

Тип балкона

лоджия

Тип санузла

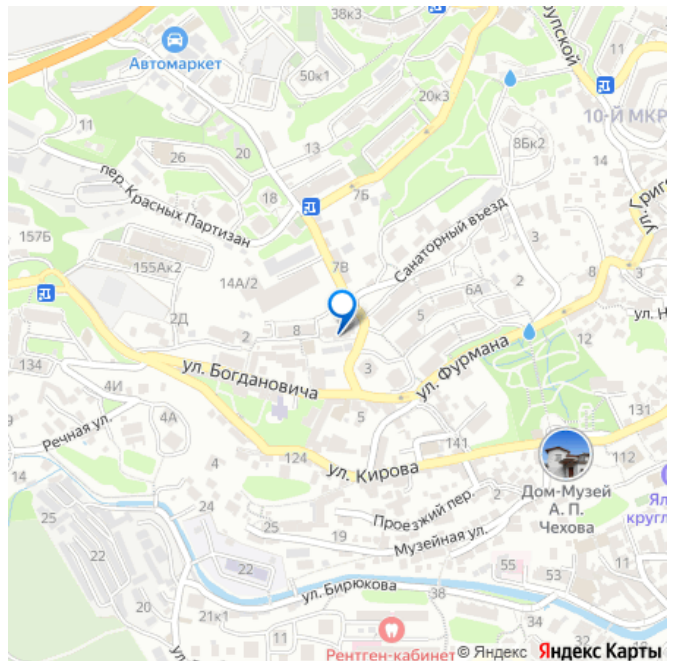
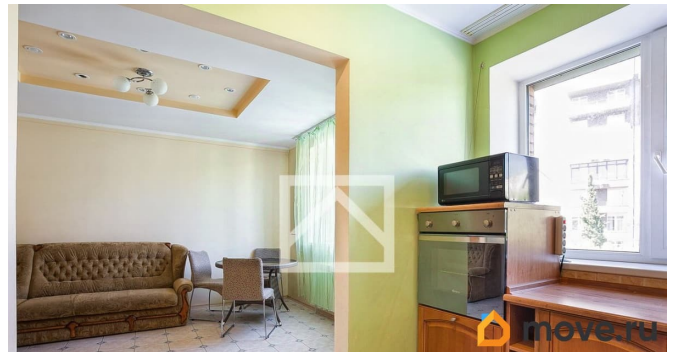
совмещенный

Вид из окна

на улицу

Ремонт

для заметок



евро

Квартира в новостройке

да

Покупка в ипотеку

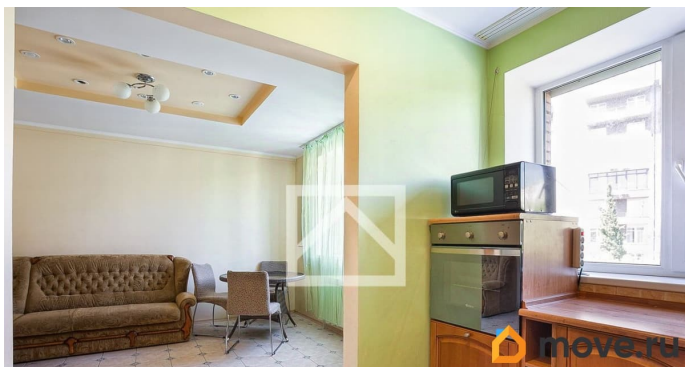
да

возможна ипотека

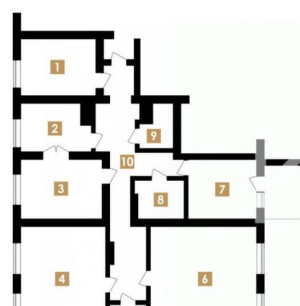
Описание

Арт. 104465331 Предлагается возможность купить просторную 5-комнатную двухуровневую квартиру с захватывающими видами на морское побережье и величественные Крымские горы, расположенная в спальном районе Ялты. Квартира (193.2 м?) расположена на 6 этаже 6-этажного здания. Ключевыми преимуществами квартиры являются — полная готовность к проживанию, большая площадь и продуманное планировочное решение. Планировочное решение: На 1 этаже: +прихожая, +просторная кухня, +гостиная, +3 спальни, +застеклённый балкон с панорамными видами на горы и город, +2 совмещенных санузла, +гардеробная. На 2 этаже есть возможность реализовать: +2 спальни, +гостиную. Один из этажей полностью готов к проживанию: выполнен качественный ремонт с использованием качественных материалов, установлена мебель и современная техника. Второй этаж — под отделку, что позволяет вам создать персональное пространство, соответствующее вашему стилю и образу жизни. Каждый уровень имеет отдельный вход, что добавляет удобства и функциональности. Кухня выполнена из массива дерева и укомплектована техникой премиум-класса: варочная поверхность

Ariston на 6 конфорок, духовой шкаф Ardo, посудомоечная машина Ariston, стиральная машина Samsung с функцией легкой глажки, микроволновая печь и прочие удобства. Просторная гардеробная, встроенные системы хранения, сейф и закрытая лоджия с впечатляющим видом создают комфорт и практичность. В каждой комнате — кондиционеры, а за тёплый климат в холодное время года отвечает современный газовый котёл Protherm. В непосредственной близости расположены: +продуктовые магазины, +детские сады и школы, +медицинские учреждения и аптеки, +спортивные и детские площадки, +зеленые зоны для отдыха. Район отличается хорошей транспортной доступностью: ближайшая остановка общественного транспорта «Кирова» находится всего в 6 минутах ходьбы (около 600 м), что позволяет быстро добраться до центра Ялты и других районов города. Таким образом, расположение дома сочетает в себе удобство городской жизни с близостью к природе и морю, что делает его привлекательным для постоянного проживания и отдыха. Расположение: +До Приморского парка 13 минут езды на авто; +До Симферополя 1 ч 50 минут на авто; +До Севастополя 1 ч 30 минут езды на авто. Заинтересовал данный лот? Документы готовы к сделке. Звоните!



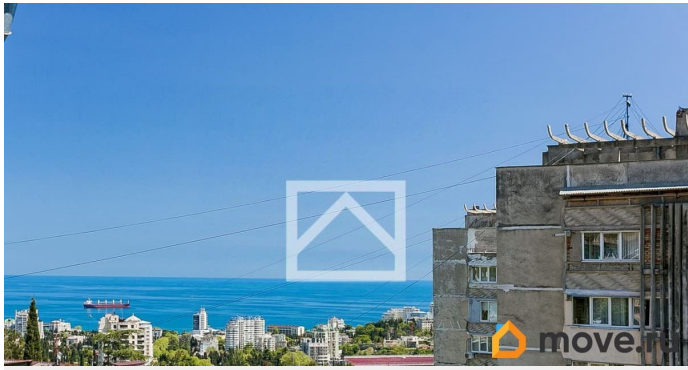
6 ЭТАЖ

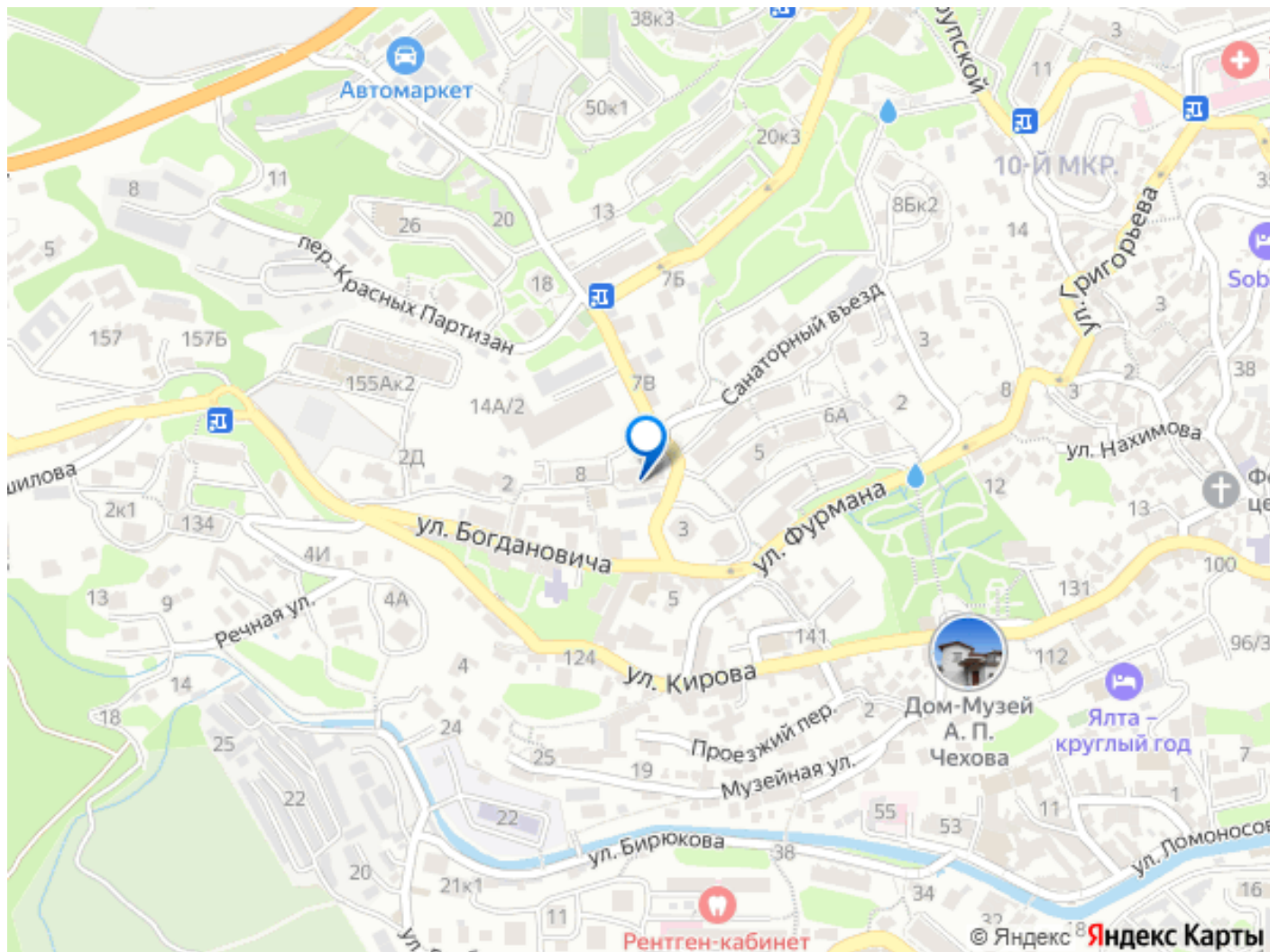


ЭКСПЛИКАЦИЯ ПЛАНА

1	СПАЛЬНЯ	13.7 м²
2	КУХНЯ	9.3 м²
3	СПАЛЬНЯ	14.8 м²
4	МАСТЕРСКАЯ	26.8 м²
5	САМУЗЕЛ	3.5 м²
6	МАСТЕРСКАЯ	34.6 м²
7	СПАЛЬНЯ	11.8 м²
8	ВАННАЯ	5.6 м²
9	ТУАЛЕТ	3.6 м²
10	ПРИХОЖАЯ	25.4 м²
ВСЕГО:		147.2 м²







Move.ru - вся недвижимость России