

Обновлено: 29.01.2026 в 00:24

Крым, Симферополь, улица Полины

Осипенко

10 000 000 ₺

Крым, Симферополь, улица Полины Осипенко

Квартира

Количество комнат

4

Высота потолков

2.5 M

Площадь кухни

 11 M^2

Общая площадь

98 M²

Этаж

 $\frac{1}{2}$

Детали объекта

Тип сделки

Продам

Раздел

Квартиры

Тип санузла

совмещенный

Вид из окна

во двор

Ремонт

косметический

Покупка в ипотеку

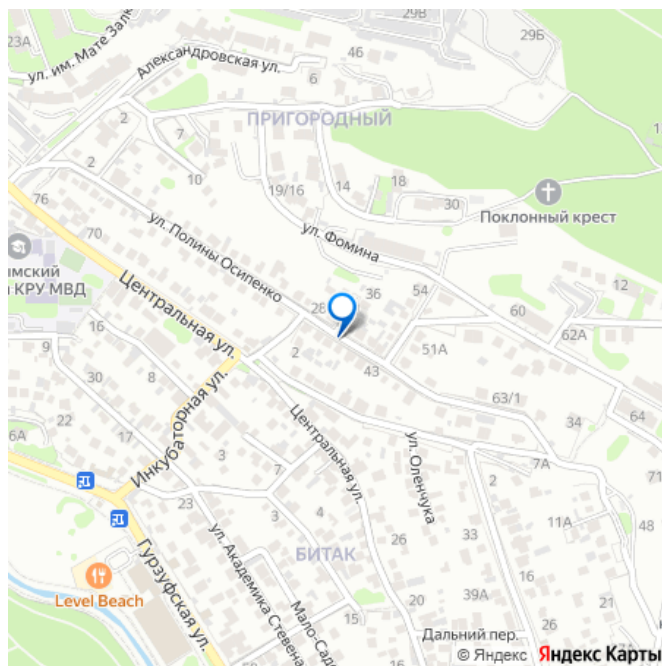
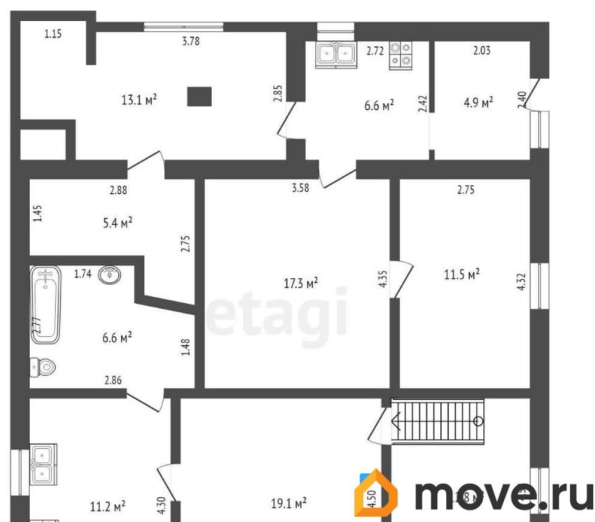
<https://krim.move.ru/objects/9279599236>

Даниил Владимирович Левченко,

Этажи Симферополь

79883859185

для заметок

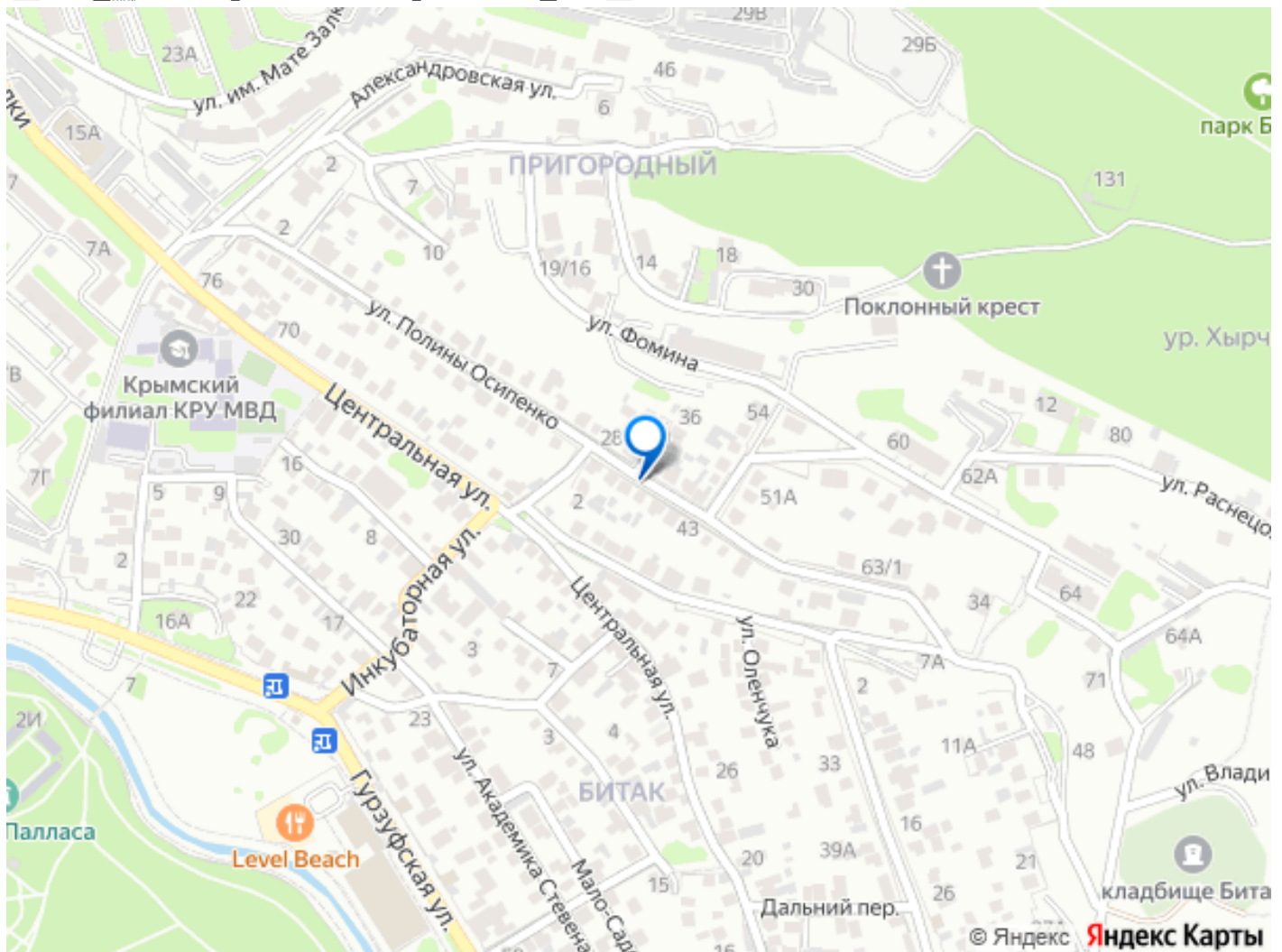
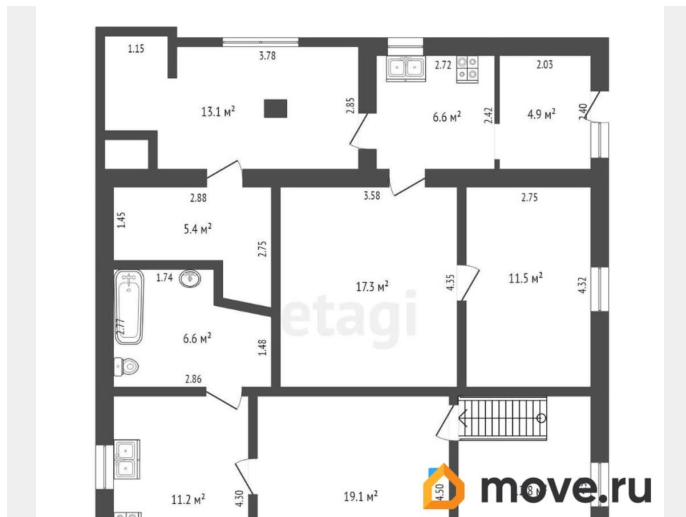


возможна ипотека

Описание

Представленная четырехкомнатная квартира общей площадью 98 квадратных метров находится на первом и втором этажах двухэтажного дома по улице П. Осипенко. На первом этаже расположены кухня 11,2 квадратных метра, санузел 6,6 квадратных метра, гостиная 19,1 квадратных метра и прихожая 12,85 квадратных метра. На втором этаже находятся три спальни - 11,2, 18,5 и 11,5 квадратных метра соответственно. В квартире установлено индивидуальное отопление в виде котла и горячая вода подается через колонку. Дом теплый и уютный благодаря качественным строительным материалам и продуманной планировке. Во дворе есть небольшой сарай-кладовая площадью около 10 квадратных метра для хранения садового инвентаря, зимней и летней резины и прочих предметов. Двор огорожен и является приватной территорией владельцев квартиры. Местоположение квартиры является одним из ее преимуществ. Улица П. Осипенко находится в тихом и спокойном районе с хорошей транспортной доступностью и развитой инфраструктурой. В непосредственной близости расположены магазины, аптеки, школы, детские сады, медицинские учреждения и другие объекты социальной инфраструктуры. номер объекта: 2752747 **МЫ ГАРАНТИРУЕМ ФИНАНСОВУЮ БЕЗОПАСНОСТЬ ДЛЯ НАШИХ КЛИЕНТОВ.** Полное юридическое сопровождение сделки. Высокий шанс одобрения ипотеки. Звоните, с удовольствием ответим на ваши вопросы!

Код пользователя: 152306 Номер в базе:
2752747



Move.ru - вся недвижимость России