

Создано: 29.03.2026 в 01:52

Обновлено: 29.03.2026 в 01:52

Ирина, Риелтор

89251234567

Крым, Симферополь, ул Трубаченко, 10

51 516 194 ₺

Крым, Симферополь, ул Трубаченко, 10

для заметок

Квартира

Количество комнат

4

Общая площадь

258.3 м²

Этаж

16/16



Детали объекта

Тип сделки

Продам

Раздел

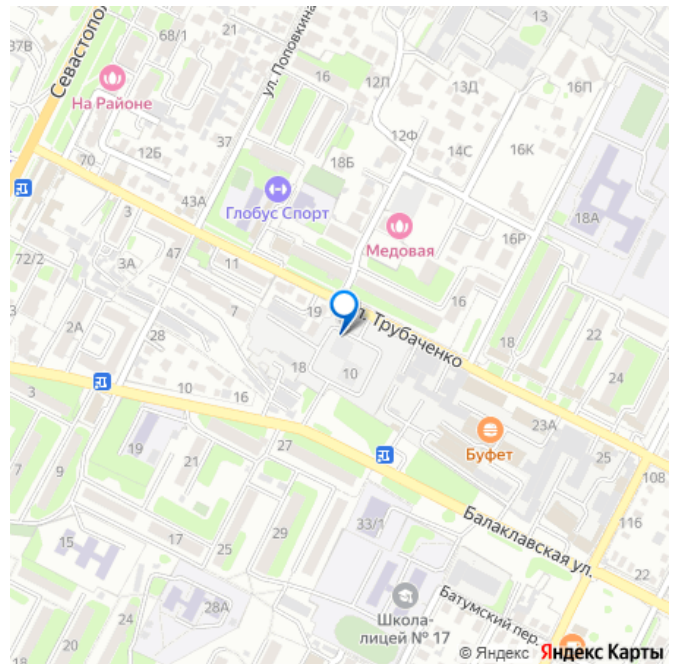
[Квартиры](#)

Ремонт

без отделки

Квартира в новостройке

да

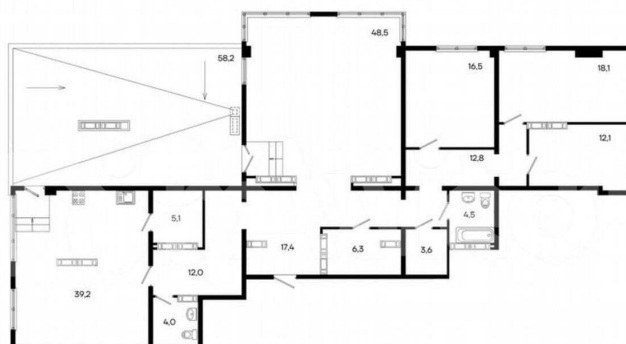
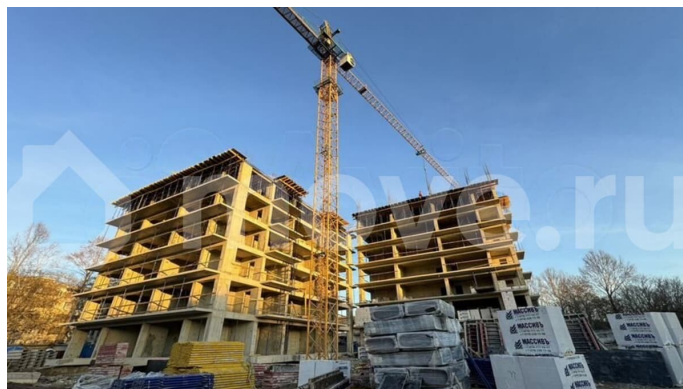


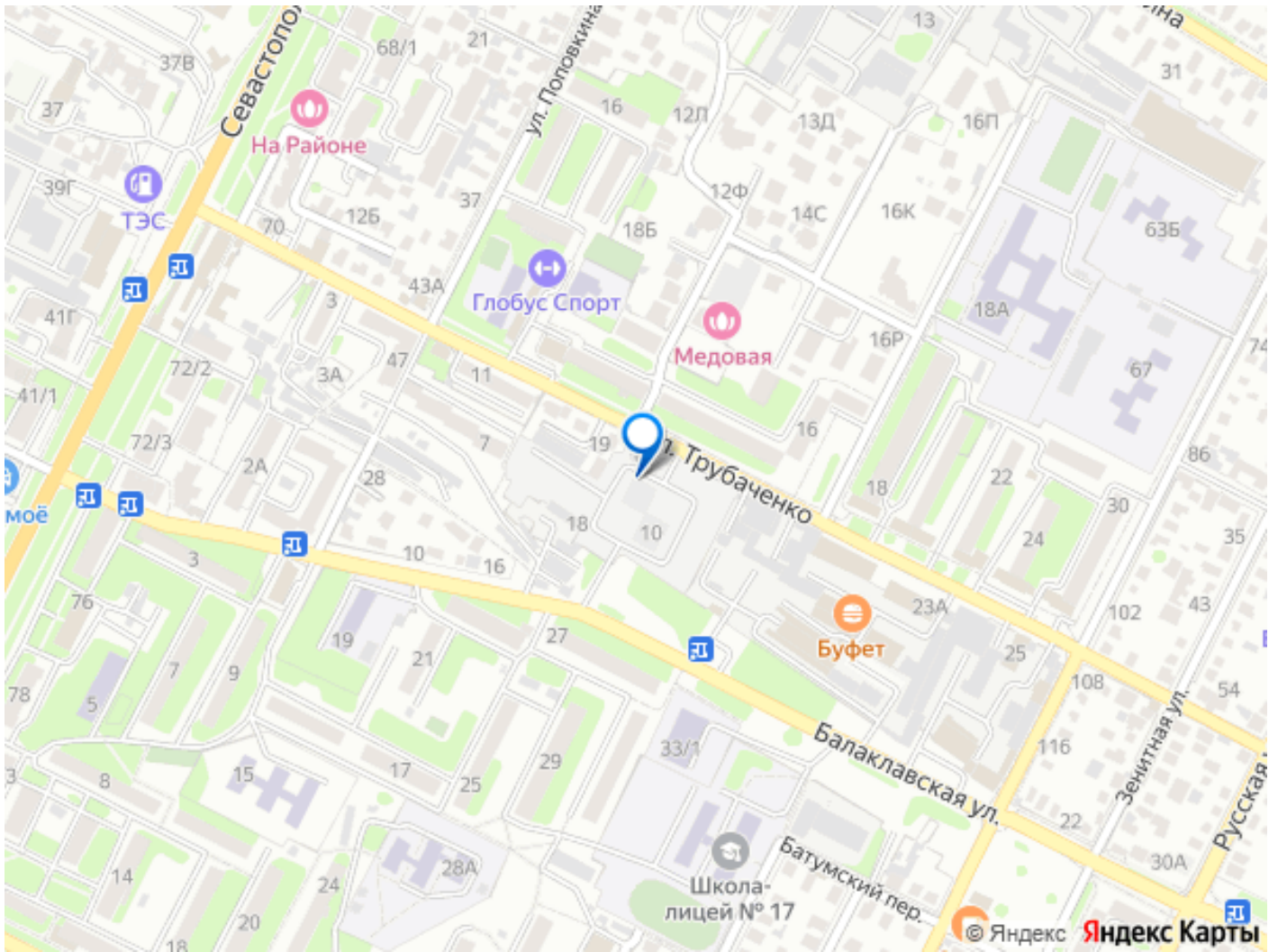
Описание

Территория вдохновения и творческих идей. Объект комфорт-класса расположен в центре Симферополя на улице Трубаченко. Два монолитно-каркасных дома возводятся в сдержанном, изысканном стиле, сочетая в себе эстетику и надёжность. Большие площади остекления подчёркивают

современную архитектуру здания. Собственная крышная котельная и актуальные технические решения обеспечат будущим собственникам исключительный комфорт. Территория дома благоустроена по самым актуальным стандартам: закрытый двор, видеодомофоны с функцией распознавания лиц, помещение для размещения консьерж-сервиса, который позаботится о комфорте, безопасности проживающих, уюте и чистоте. Ландшафтное озеленение с редкими видами растений и системой автополива. Детская площадка с инновационным оборудованием и современный воркаут, зона для занятий йогой, lounge - зона с гамаками. Холлы с ремонтом по индивидуальному дизайнерскому проекту. Места для стоянки велосипедов и колясок во дворе. Система видеонаблюдения. Выделенная зона для парковки транспортных средств площадью более 2200 кв.м. с возможностью выезда на ул. Трубаченко и ул. Крымских Партизан. В жилом комплексе представлены разнообразные планировочные решения: компактные студии, популярные однокомнатные квартиры, а также двух- и трёхкомнатные варианты. Квартиры спланированы так, что каждый квадратный метр в них несёт функциональную нагрузку. Правильная геометрия комнат и пропорциональность позволят использовать пространство с максимальной пользой. В жилом комплексе можно наслаждаться потрясающими видами на город, живописными рассветами и незабываемыми закатами прямо из окна своей квартиры. Локация объекта привлекает также и развитой инфраструктурой. Это район с транспортной доступностью по всем направлениям. Поблизости расположены

супермаркеты, торговые центры, банки, детские сады и школы, спортивный клуб, аптеки, химчистка, кафе и рестораны. В нескольких минутах ходьбы парк им. Шевченко - один из старейших в Симферополе. Это любимое место отдыха для многих поколений, где приятно проводить время в гармонии с природой.





Move.ru - вся недвижимость России