

Алексей Нечаев, КрымДом

79884708634

Создано: 05.05.2024 в 02:25

Обновлено: 18.12.2025 в 11:39

Крым, Ялта, улица Аверкина, 2Вк2

27 000 000 ₺

Крым, Ялта, улица Аверкина, 2Вк2

Квартира

Количество комнат

3

Жилая площадь

33 м²

Площадь кухни

35 м²

Общая площадь

98 м²

Этаж

2/2

Детали объекта

Тип сделки

Продам

Раздел

[Квартиры](#)

Тип санузла

раздельный

Вид из окна

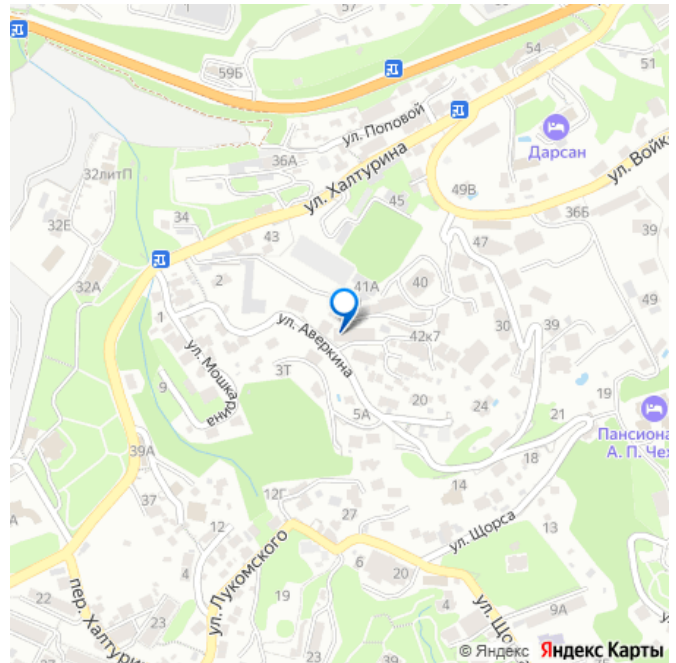
на улицу

Ремонт

евро

Квартира в новостройке

для заметок



да

Покупка в ипотеку

да

возможна ипотека

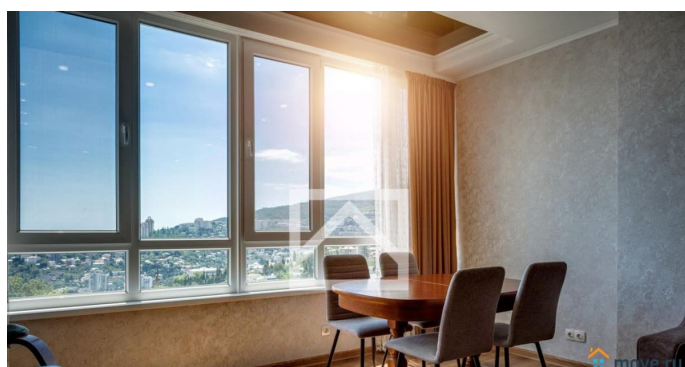
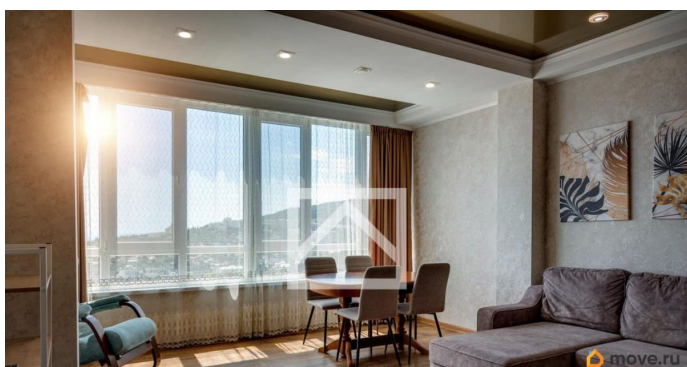
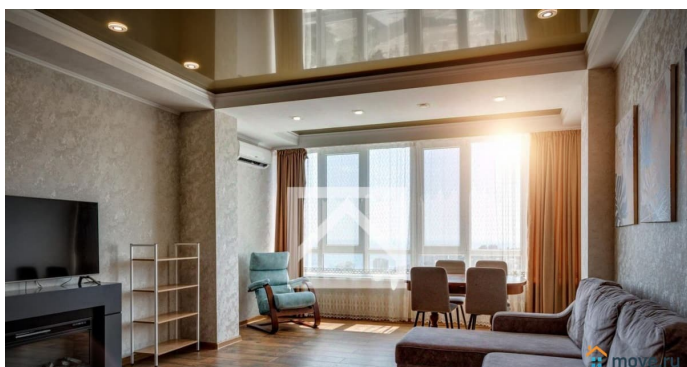
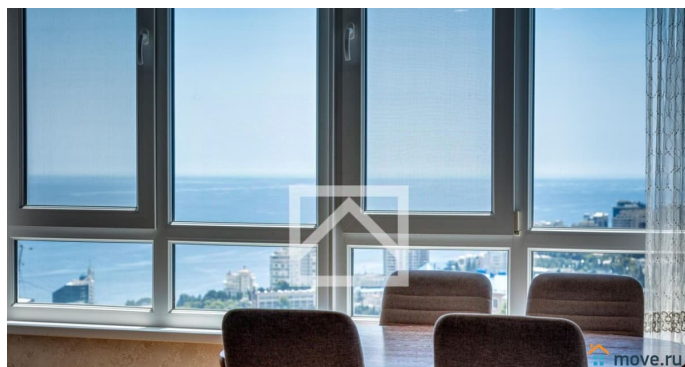
Описание

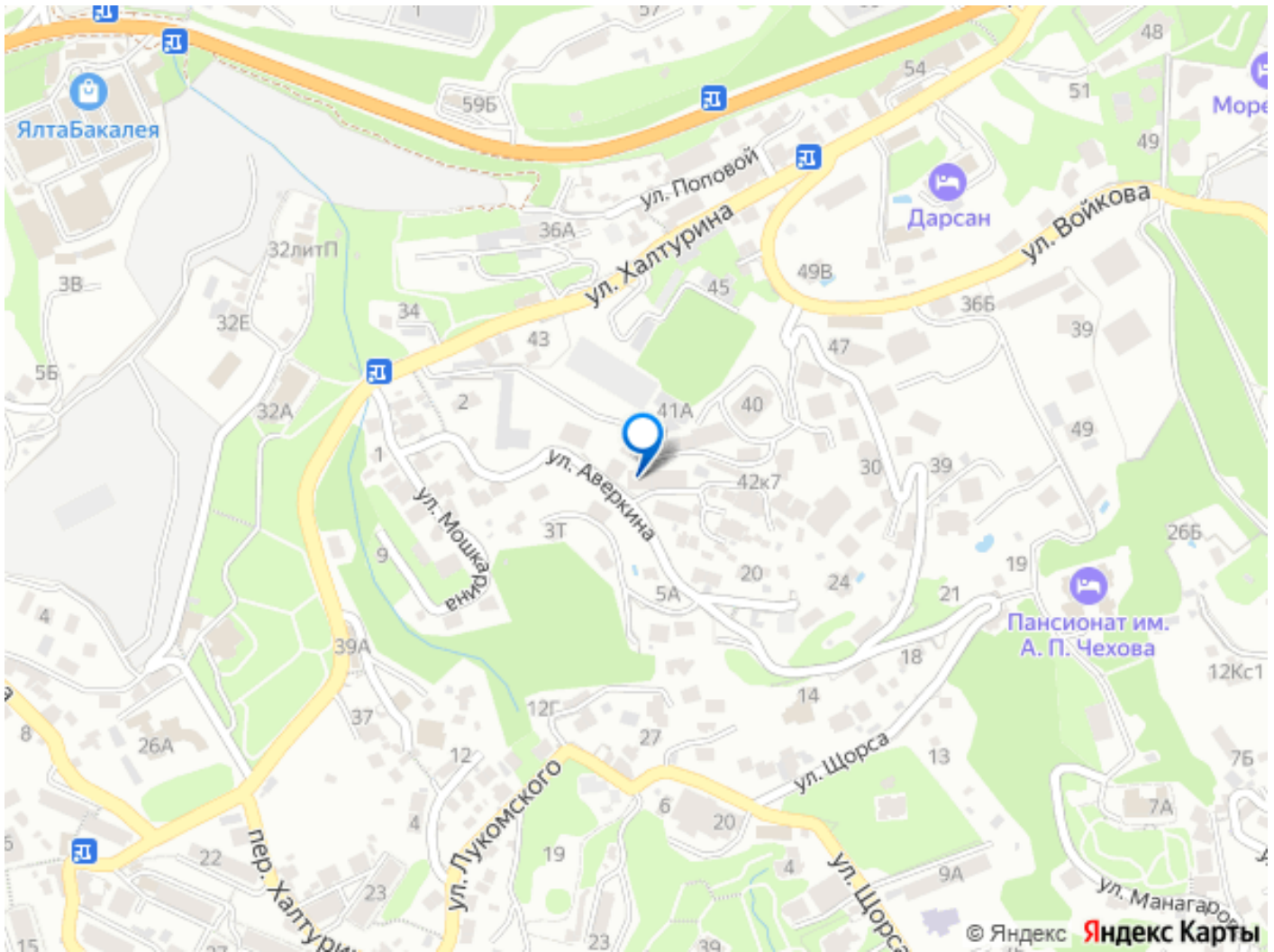
Арт. 56660663 Предлагается возможность купить просторную 3-комнатную квартиру с панорамным видом на море в современном жилом комплексе «Южный берег», расположенном в центральной части Ялты. Квартира (98 м?) расположена на 2 этаже 2-этажного дома, за счет рельефа местности вход как на 1-й этаж. Ключевые особенности объекта — выполненный ремонт с полным обустройством техникой и мебелью, прекрасные видовые характеристики, просторная площадь и функциональная планировка, а также наличие всей необходимой инфраструктуры в шаговой доступности, что обеспечивает максимальный комфорт и удобство.

Планировка: +прихожая, +кухня-гостиная, +2 отдельные спальни, +отдельный санузел, +большая гардеробная. В прихожей и санузле установлена система электрического подогрева полов, что создаёт дополнительный комфорт в холодное время года. За счёт большого количества окон квартира отличается светом и теплом. Перед входом расположен собственный ухоженный двор с декоративными клумбами и зоной BBQ, а рядом — просторная парковочная зона, рассчитанная на большое количество машиномест. В комплексе «Южный берег»: +Охрана; +Видеонаблюдение по периметру; +Тренажерный зал; +Бильярд; +Ресторан. Ближайшая инфраструктура: +Супермаркет; +Парковая зона; +Школы и детские сады,

+Остановка общественного транспорта.

Расположение: +До центральной Ялтинской набережной 10 минут пешком; +До канатной дороги 5-7 минут пешком; +До Симферополя 1 час 30 минут на авто; +До Севастополя 1 час 30 минут на авто. К жилому комплексу есть несколько асфальтированных подъездных путей с разных сторон и удобный выезд на трассу. Заинтересовала квартира? Документы готовы к сделке. Звоните!





Move.ru - вся недвижимость России