

Создано: 21.11.2025 в 16:28

Обновлено: 20.01.2026 в 18:54

**Крым, Феодосия, улица Грина, 43**

**13 380 000 ₺**

Крым, Феодосия, улица Грина, 43

## Квартира

Количество комнат

3

Жилая площадь

44 м<sup>2</sup>

Площадь кухни

12.8 м<sup>2</sup>

Общая площадь

92.1 м<sup>2</sup>

Этаж

2/9

## Детали объекта

Тип сделки

Продам

Раздел

[Квартиры](#)

Тип балкона

лоджия

Тип санузла

раздельный

Ремонт

без ремонта

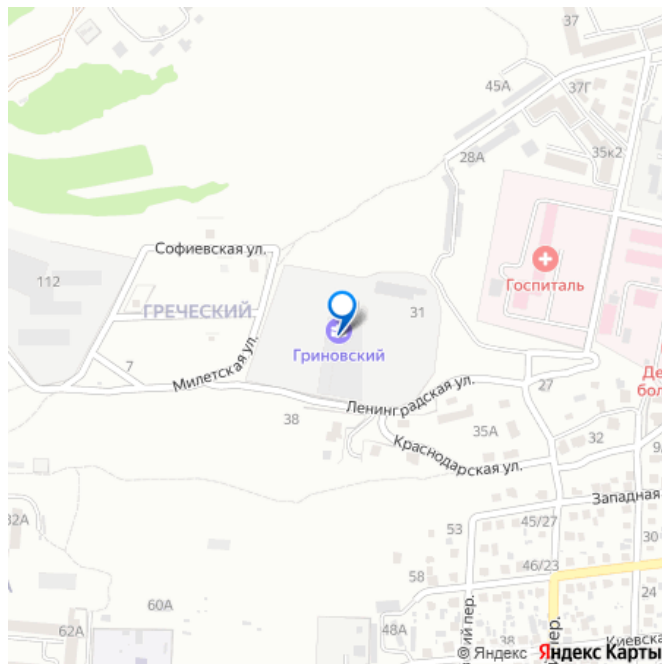
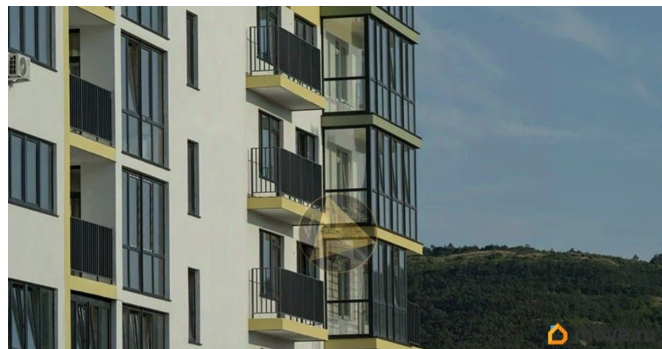
Квартира в новостройке

<https://krim.move.ru/objects/9288164094>

**Брокер элитной недвижимости Крыма,  
Lange and Smith Крым**

**79183130896**

для заметок



да

Год сдачи

1 квартал 2025 г.

Покупка в ипотеку

да

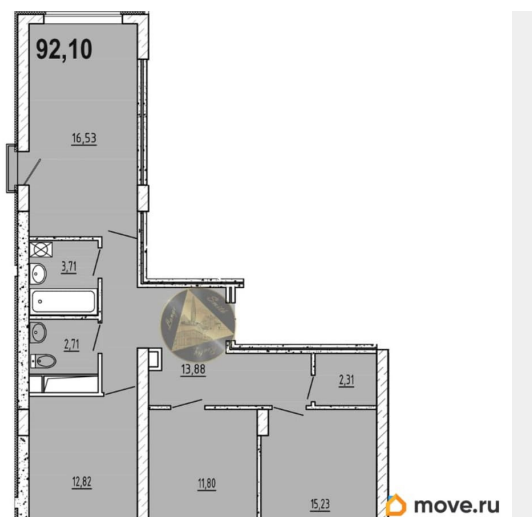
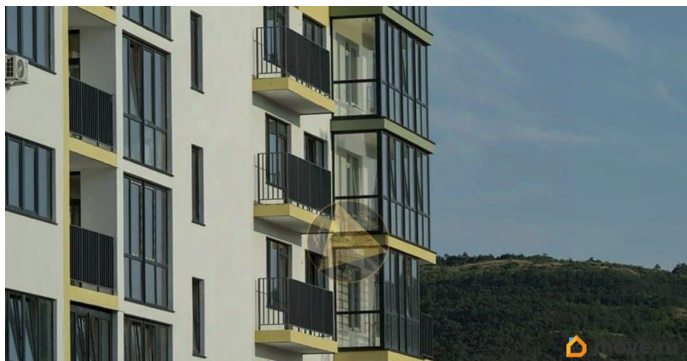
возможна ипотека, лифт, парковка

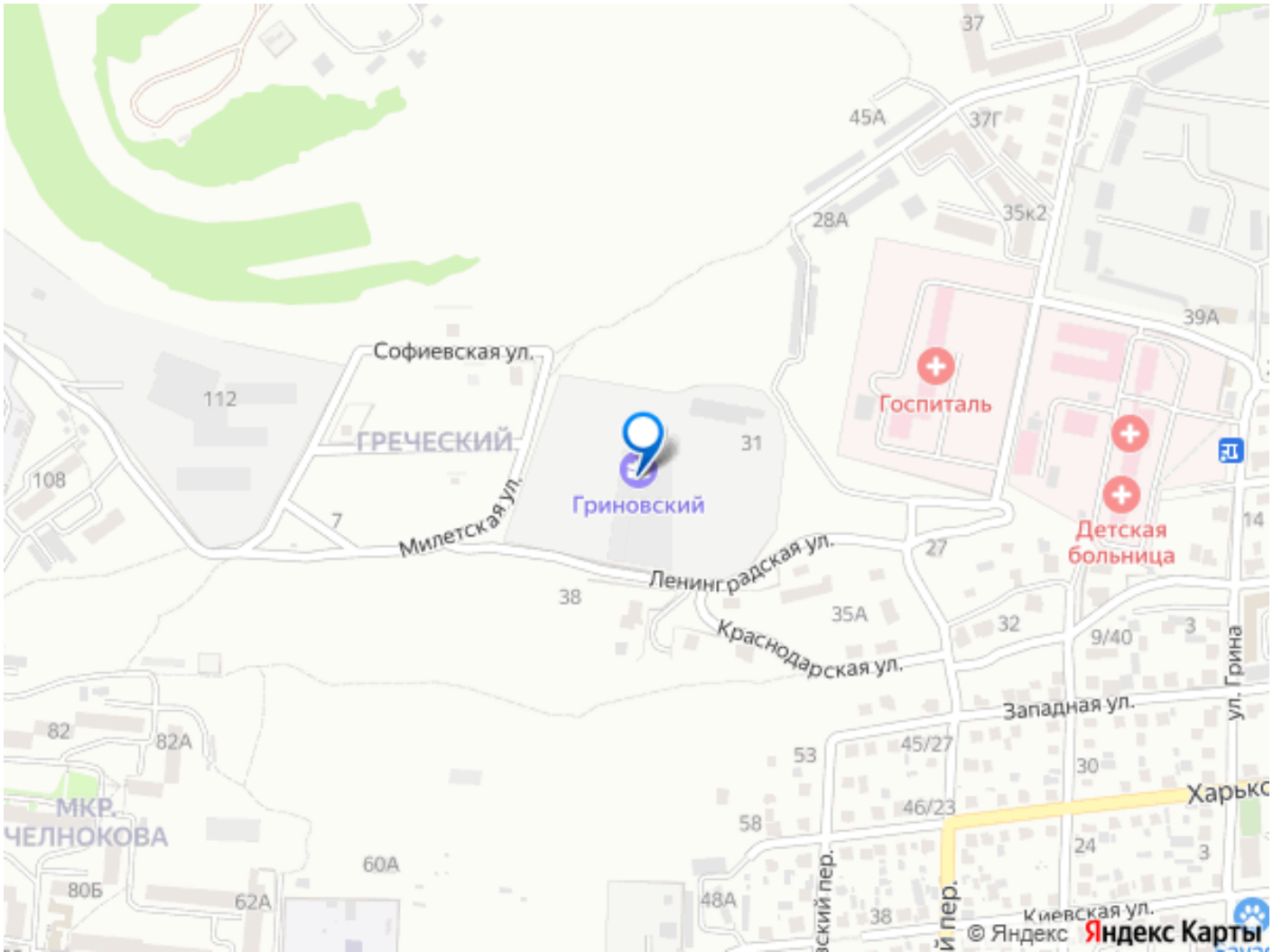
## Описание

Срочно продаётся 3-комнатная квартира общей площадью 92,10 м<sup>2</sup> на возвышенности Феодосии, у подножия горы Паша-Тепе.

Квартира расположена в жилом комплексе комфорт-класса в тихом и экологически чистом районе. Идеальное решение для спокойной жизни в проекте с развитой внутренней инфраструктурой! О квартире: - Квартира находится на 2 этаже 9-этажного дома - Общая площадь квартиры 92.10 м<sup>2</sup> - Светлая спальня 16.53 м<sup>2</sup> - Детские комнаты 11.80 и 15.23 м<sup>2</sup> - Просторная кухня-гостиная 12.82 м<sup>2</sup> - Раздельный санузел 3.71 + 2.71 м<sup>2</sup> - Гардеробная 2.31 м<sup>2</sup> - Лоджия 9.48 м<sup>2</sup> PRO дом и район: - Двор организован по концепции без машин — автомобили размещаются в подземных многоуровневых паркингах, также предусмотрены кладовые помещения. - Территория комплекса озеленена и благоустроена: во дворах размещены спортивные и детские площадки, предусмотрены зоны отдыха, тропа здоровья на склоне горы и смотровая площадка. - На первых этажах домов спроектированы коммерческие помещения. В 100 м от жилого комплекса — торговый центр с фитнес-залом и спа-центром. - В радиусе 1015 минут транспортом доступны Феодосийская картинная галерея имени Айвазовского, Башня Константина, Генуэзская крепость и

выезд на трассу Таврида. - До школы, детского сада и больницы — 1015 минут пешком, а за 20 минут можно добраться до Лысой горы, одного из природных ориентиров города. Прямая продажа, один правообладатель. Не упустите свой шанс! Квартира в наличии, звоните прямо сейчас!





Move.ru - вся недвижимость России