

Создано: 10.12.2025 в 16:24

Обновлено: 08.01.2026 в 17:28

Крым, Симферополь, улица Полярная, 27

16 750 000 ₽

Крым, Симферополь, улица Полярная, 27

## Квартира

Количество комнат

3

Высота потолков

2.87 м

Площадь кухни

22.2 м<sup>2</sup>

Общая площадь

89.44 м<sup>2</sup>

Этаж

6/9

## Детали объекта

Тип сделки

Продам

Раздел

[Квартиры](#)

Тип санузла

совмещенный

Квартира в новостройке

да

Год сдачи

3 квартал 2027 г.

Покупка в ипотеку

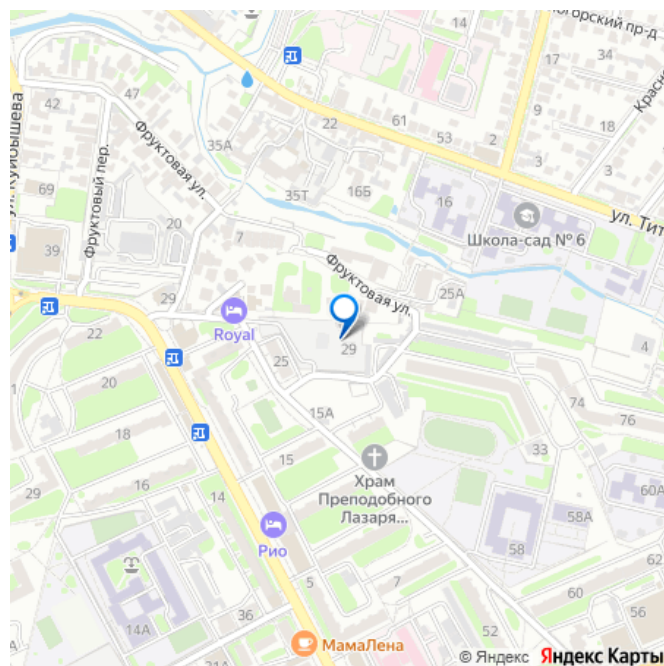
<https://krim.move.ru/objects/9287322797>

Специалист Эмиль, Этажи

Симферополь

79884886252

для заметок



---

возможна ипотека, лифт

## Описание

Жилой комплекс «Лермонтовский» — это бизнес-класс в центре города, вдохновлённый историческим наследием и современными тенденциями. Это современный камерный квартал, созданный с любовью и вниманием к каждой детали. Архитектурные решения, основанные на классических традициях, гармонично сочетаются с передовыми технологиями и эстетикой нашего времени. Всё здесь продумано для обеспечения комфорта, безопасности и ощущения гармонии. Расположение комплекса предлагает идеальное сочетание тишины и доступности. Он находится всего в 250 метрах от улицы Лермонтова, недалеко от центра города, но вдали от шумных магистралей. В шаговой доступности — школы, детские сады, поликлиники, торговые центры и набережная Малого Салгира. Район активно развивается, превращаясь в современное пространство для жизни и отдыха. Комфорт на уровне бизнес-класса включает: — закрытую территорию и концепцию «двор без машин»; — детские и спортивные площадки, зону для street workout, lounge-зоны и эксплуатируемые кровли; — ландшафтное озеленение, подсветку и свободный Wi-Fi; — адаптивную среду для всех категорий жильцов; — круглосуточную централизованную систему видеонаблюдения и современные решения по пожарной безопасности. Архитектура и технологии: Дома построены по монолитно-каркасной технологии с утеплением

минеральной ватой, что обеспечивает тепло зимой и прохладу летом, а также экономию на коммунальных расходах. Фасады отделаны декоративной камешковой штукатуркой, устойчивая к солнечным лучам и влаге. Ламинированные окна графитового цвета прекрасно вписываются в общий стиль, а продуманные корзины для кондиционеров сохраняют эстетичный вид фасадов.

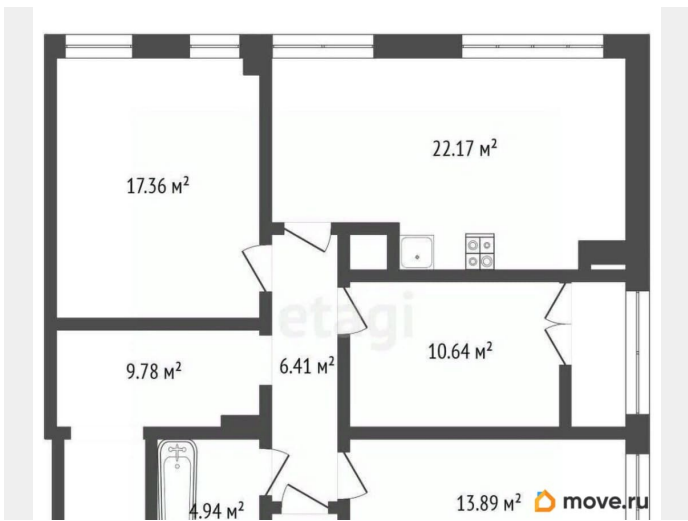
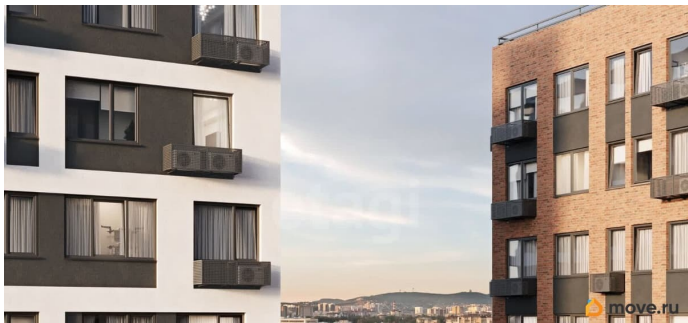
Комплекс состоит из двух 9-этажных жилых зданий и двух бизнес-объектов, образующих единый ансамбль. Здесь предусмотрены подземный паркинг, коммерческие площади, келлеры, стильные парадные и индивидуальные планировки. Номер объекта 10600900 **МЫ ГАРАНТИРУЕМ ФИНАНСОВУЮ БЕЗОПАСНОСТЬ ДЛЯ НАШИХ КЛИЕНТОВ.**

Полное юридическое сопровождение сделки. Высокий шанс одобрения ипотеки. Звоните, с удовольствием ответим на ваши вопросы!

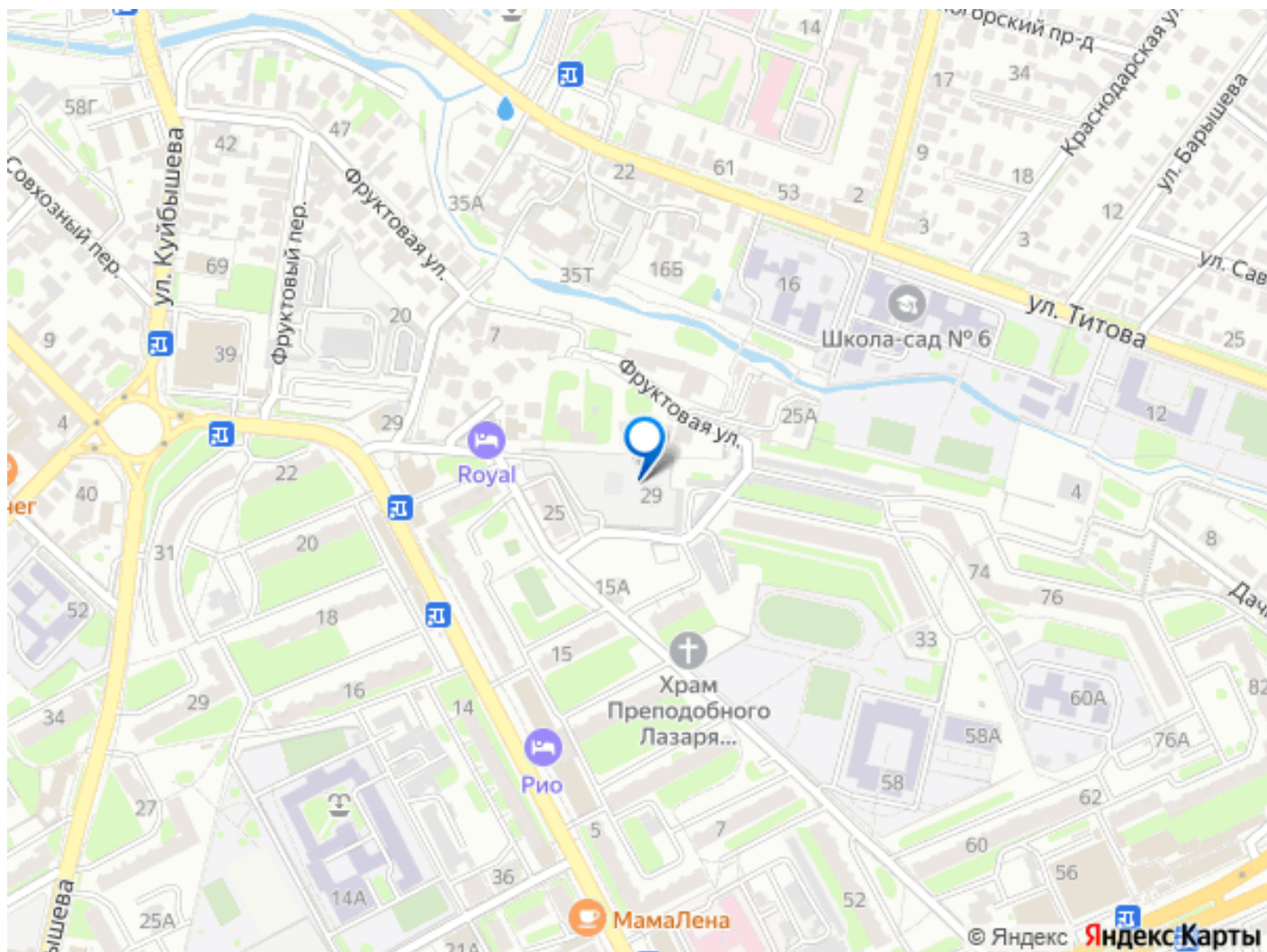
Код пользователя: 142214 Номер в базе:

10600900









Move.ru - вся недвижимость России