

Крым, Евпатория, пр-т Победы, стр. 1

12 022 500 ₺

Крым, Евпатория, пр-т Победы, стр. 1

для заметок

Квартира

Количество комнат

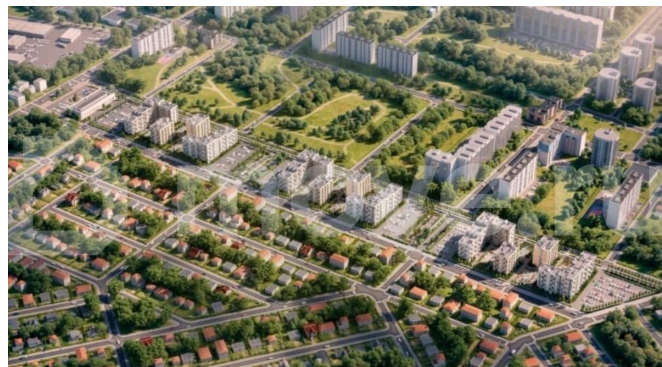
3

Общая площадь

80.2 м²

Этаж

8/9



Детали объекта

Тип сделки

Продам

Раздел

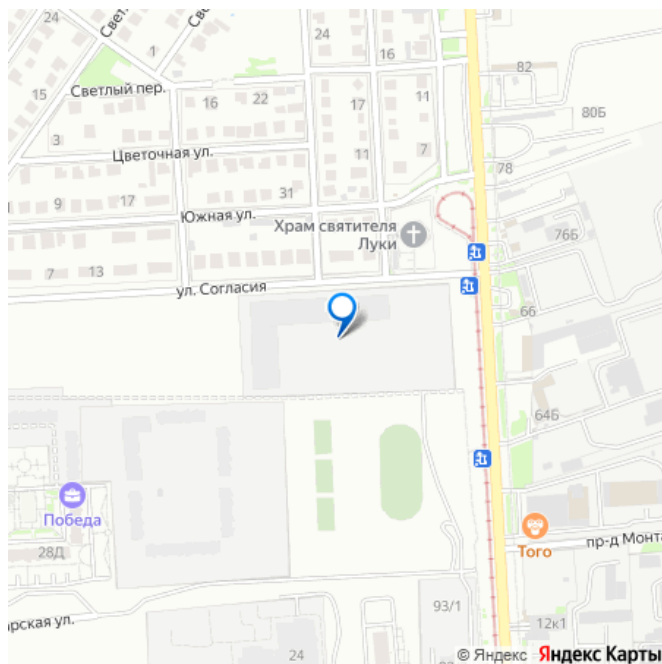
[Квартиры](#)

Ремонт

с отделкой

Квартира в новостройке

да



Описание

Жилой комплекс находится в солнечной Евпатории. В Евпатории солнце светит 258 дней в году. В городе у моря каждый день – особенный. Евпатория - это город, где солнце живет круглый год. Это живописный курорт в Крыму на берегу Каламитского залива славится своим климатом и целебной

природой. С одной стороны город омывают воды Мойнакского озера с лечебными грязями, с другой - розовое соленое озеро Сасык-Сиваш, известное своими оздоровительными свойствами. Евпатория - город, где история встречается с современностью. Прогуляйтесь по уютным улицам, любясь памятниками архитектуры, фонтанами и ротондами. Побывайте в парках и музеях, откройте для себя древнюю историю города. А море, солнце, фрукты и развлечения сделают каждый ваш день незабываемым. ЖК - это 12 домов переменной этажности, где всё продумано до мелочей. На территории будет построен современный двухэтажный торговый центр, всё необходимое - в шаговой доступности. Первый этап строительства включает четыре дома с секциями на 7, 8 и 9 этажей. Расположение комплекса - в перспективном районе Евпатории, неподалёку от проспекта Победы. Удобные подъездные пути и транспортная доступность делают локацию особенно привлекательной. Для сохранения пространства квартиры предусмотрены отдельные кладовые для сезонных вещей. Каждая квартира оборудована современным индивидуальным газовым котлом, которые обеспечит будущим собственникам исключительный комфорт и позволит сократить расходы. Все квартиры имеют остекленные лоджии. В продаже квартиры с предчистовой отделкой White Box - вам остается только внести финальные штрихи по своему вкусу. В доме 1,2 квартиры сдаются в черновой отделке. В домах 3 и 4 все квартиры будут сдаваться с отделкой White box. На территории комплекса созданы приватные двory без машин, дизайнерские холлы, просторные бесшумные лифты и ландшафтное озеленение с автополивом. Для

жителей оборудованы современные детские игровые площадки, пространства для отдыха, удобные парковочные места и колясочные. Полностью обеспечена безбарьерная среда. Центральная городская набережная находится в 6 км от комплекса. Ближайший пляж расположен в 5 км, аквапарк — в 6 км. Расстояние до аэропорта составляет 68 км, а до железнодорожного вокзала Симферополя — 90 км. Сдача комплекса 4 квартал 2028 год.



