

Крым, Евпатория, пр-т Победы, стр. 1

11 221 000 ₺

Крым, Евпатория, пр-т Победы, стр. 1

для заметок

Квартира

Количество комнат

3

Общая площадь

80.2 м²

Этаж

7/9



Детали объекта

Тип сделки

Продам

Раздел

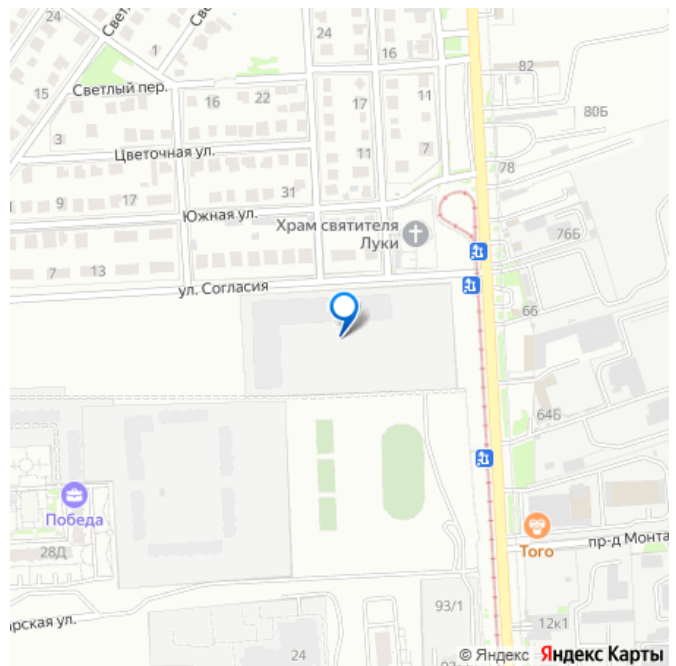
[Квартиры](#)

Ремонт

без отделки

Квартира в новостройке

да



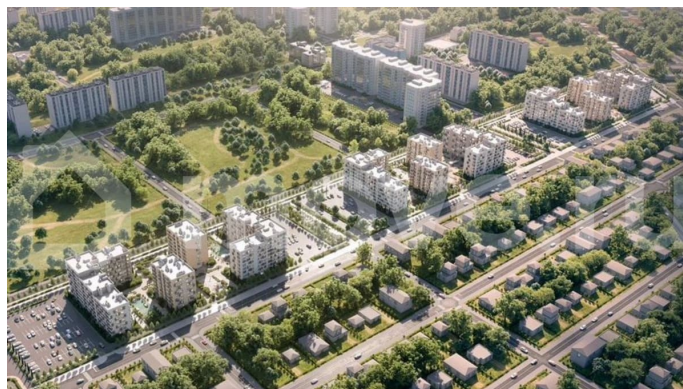
Описание

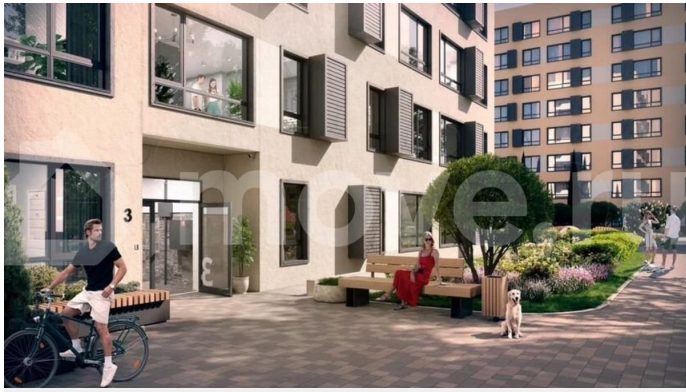
Жилой Комплекс Сезоны Евпатория
Возможна семейная Ипотека с одним ребенком до 7 лет (если нет ребенка до 7 лет! То возможна только обычная ипотека под 18-21%) Рассрочка от застройщика без % Первоначальный взнос 30% Сдача 4 квартал 2028 Года Цена у нас = Цена у застройщика

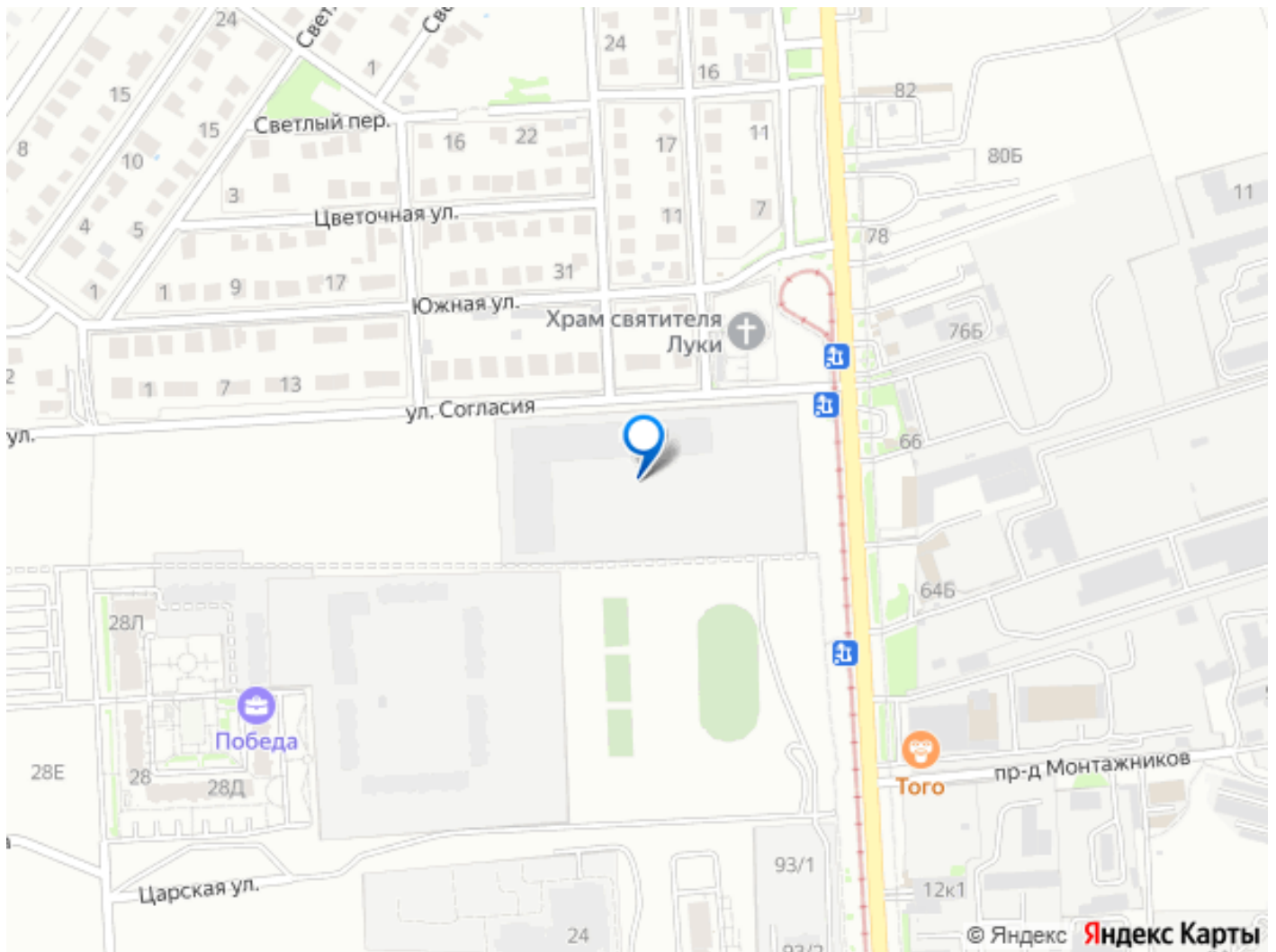
Наши преимущества: ???? Работаем в интересах клиента, а не конкретного комплекса Сопровождаем клиента на всех этапах Помогаем оформить ипотеку или рассрочку Жилой комплекс «Сезоны» в солнечной Евпатории

В Евпатории солнце светит 258 дней в году! В городе у моря каждый день – особенный! Лето приносит свежесть морского бриза, осень – мягкость теплых тонов, зима – уют домашнего очага, а весна – пробуждение природы. В жилом комплексе «Сезоны» вы найдете свой идеальный уголок для жизни в любое время года! Евпатория – город, где солнце живёт круглый год Этот живописный курорт в Крыму на берегу Каламитского залива славится уникальным климатом и целебной природой. С одной стороны город омывают воды Мойнакского озера с уникальными лечебными грязями, с другой – розовое соленое озеро Сасык-Сиваш, известное своими оздоровительными свойствами. Современный жилой комплекс для жизни с комфортом «Сезоны» – это 12 домов переменной этажности, где всё продумано до мелочей. На территории будет построен современный двухэтажный торговый центр, всё необходимое – в шаговой доступности. Первый этап строительства включает четыре дома с секциями на 7, 8 и 9 этажей. Расположение комплекса – в перспективном районе Евпатории, неподалёку от проспекта Победы. Удобные подъездные пути и транспортная доступность делают локацию особенно привлекательной. Безусловные преимущества * частные дворы без машин * индивидуальное отопление * дизайнерские холлы * просторные бесшумные лифты * ландшафтное озеленение с автополивом * современные детские игровые площадки *

пространства для отдыха всей семьи *
удобные парковочные места и колясочные *
кладовые для сезонных вещей * полная
безбарьерная среда В продаже квартиры с
предчистовой отделкой White Box – вам
остается только внести финальные штрихи
по своему вкусу. В доме 1,2 квартиры
сдаются в черновой отделке. В домах 3 и 4
все квартиры будут сдаваться с отделкой
White box. Выбор планировок для любых
потребностей: * уютные однокомнатные от 31
до 46 м? * функциональные двухкомнатные
от 57 до 62 м? * просторные трёхкомнатные
квартиры – 80 м? Все квартиры имеют
остекленные лоджии. Локация в центре
возможностей: * Центральная городская
набережная – 6 км * Ближайший пляж – 5 км
* Аквапарк – 6 км * Аэропорт – 68 км * ЖД-
вокзал Симферополя – 90 км Евпатория –
город, где история встречается с
современностью Прогуляйтесь по уютным
улицам, любясь памятниками архитектуры,
фонтанами и ротондами. Побывайте в парках
и музеях, откройте для себя древнюю
историю города. А море, солнце, фрукты и
развлечения сделают каждый ваш день
незабываемым! Жилой комплекс «Сезоны»
дарит вдохновение и комфорт круглый год.







Move.ru - вся недвижимость России