

Создано: 19.12.2024 в 16:32
Обновлено: 30.01.2026 в 15:23

Крым, Керчь, улица Блюхера, 11

9 965 000 ₽

Крым, Керчь, улица Блюхера, 11

Квартира

Количество комнат

3

Высота потолков

2.8 м

Жилая площадь

44.5 м²

Площадь кухни

11.6 м²

Общая площадь

79.72 м²

Этаж

8/8

Детали объекта

Тип сделки

Продам

Раздел

[Квартиры](#)

Тип балкона

2 балкона

Тип санузла

совмещенный

Вид из окна

https://krim.move.ru/objects/9268683319

Крымский Берег, Крымский Берег

79883859468,7989291
8244

для заметок



на улицу

Ремонт

без отделки

Квартира в новостройке

да

Год сдачи

2 квартал 2022 г.

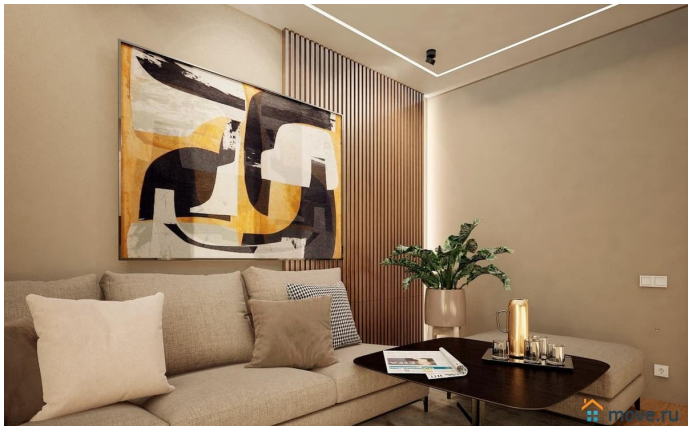
лифт, парковка

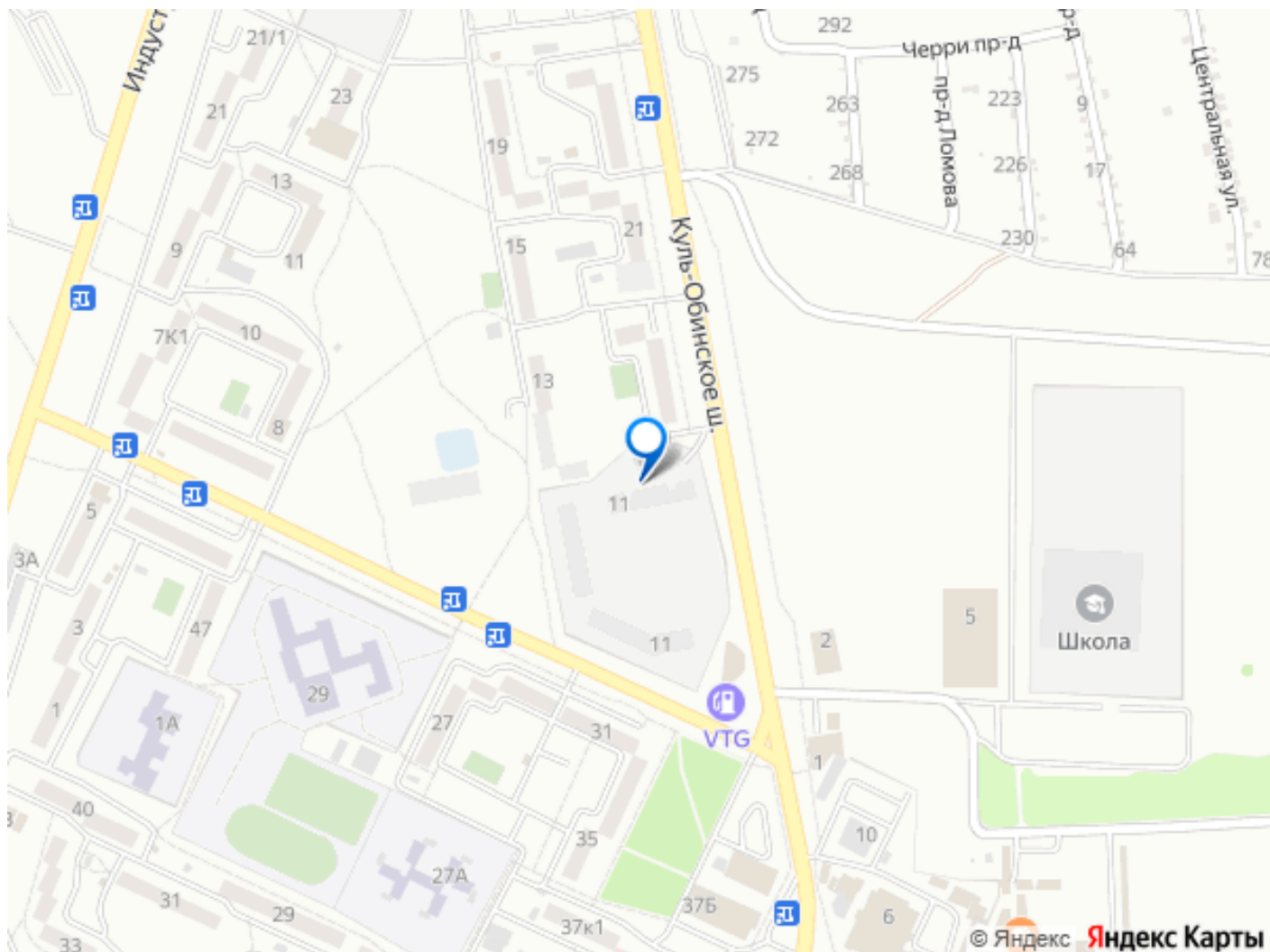
Описание

Квартира продается по переуступке прав и обязанностей!!! ИПОТЕКА НЕ ДОСТУПНА!!!
АДРЕС: г. Керчь, микрорайон 5 жилого района «МАРАТ» О КВАРТИРЕ: предлагается уютная 3-комнатная квартира общей площадью 79,72 кв.м. В квартире установлен двухконтурный газовый котел - автономное индивидуальное отопление, позволит Вам самостоятельно регулировать температурный режим в вашей квартире. Полная качественная типовая отделка: цементная стяжка на полу, металлопластиковые окна, радиаторные батареи, противоударные двери, установлены счетчики на электричество, воду, газ. Электричество заведено в квартиру. Сделана разводка горячей и холодной воды от газового котла. Установлены межкомнатные перегородки из газоблока. О КОМПЛЕКСЕ: жилой комплекс «Централ Парк» — это комьюнити-квартал, где все свои! Он превосходный в локации и комфорт-классе по совокупности параметров! Район с красивой историей, выраженной в архитектуре. В ходе его возведения, применяются самые передовые идеи европейского градостроения. Жилой комплекс Централ Парк это 14 жилых подъездов разной этажности и степени

готовности, нежилые помещения под магазины и предприятия сферы услуг, детские и спортивные площадки, зеленые зоны для отдыха и прогулок. При этом грамотная организация парковочного пространства решает вопрос с парковками - места хватит всем! К этим преимуществам бесспорно относится огромное разнообразие планировочных решений. Функциональные и эргономичные квартиры, в которых нет бесполезной площади! Для больших семей и индивидуалистов, для любителей классического или евро метража! Лучшее решение для покупателей! **ИНФРАСТРУКТУРА:** вблизи комплекса находится остановка общественного транспорта. В шаговой доступности располагаются: школы - 23, 12, 2 детских сада, магазин «ПУД», «Сильпо», спортивный зал, аптеки, рынки и магазины. Оказываем профессиональный подбор недвижимости для сдачи в аренду и инвестирования!







Move.ru - вся недвижимость России