

**Крым, Ялта, улица Щорса, 10В**

**35 850 000 ₽**

Крым, Ялта, улица Щорса, 10В

## Квартира

Количество комнат

3

Жилая площадь

56.7 м<sup>2</sup>

Площадь кухни

10 м<sup>2</sup>

Общая площадь

71.7 м<sup>2</sup>

Этаж

6/8

## Детали объекта

Тип сделки

Продам

Раздел

[Квартиры](#)

Тип балкона

балкон

Тип санузла

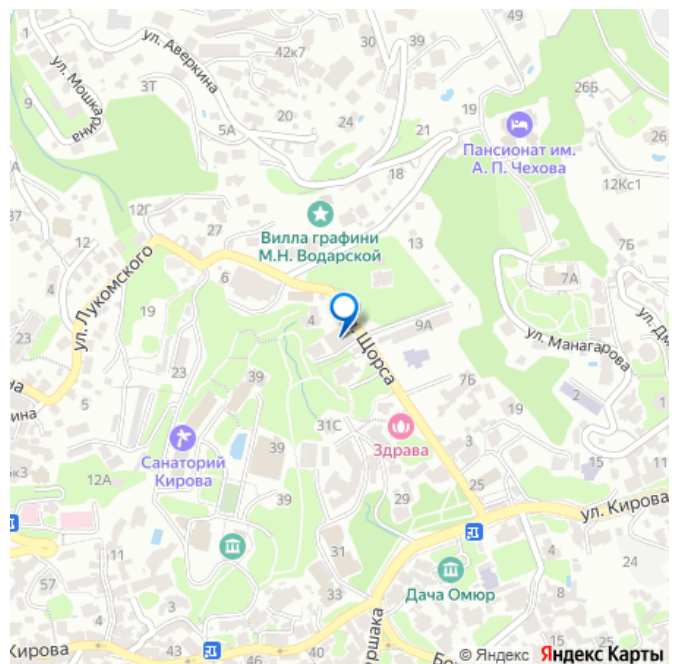
совмещенный

Вид из окна

на улицу

Ремонт

для заметок



без ремонта

Квартира в новостройке

да

Год сдачи

3 квартал 2022 г.

Покупка в ипотеку

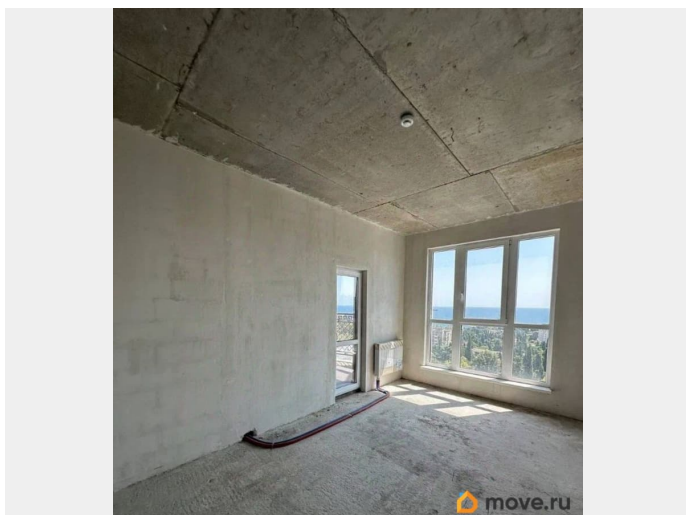
да

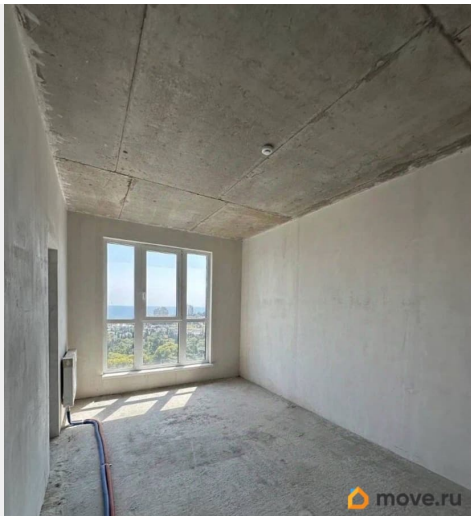
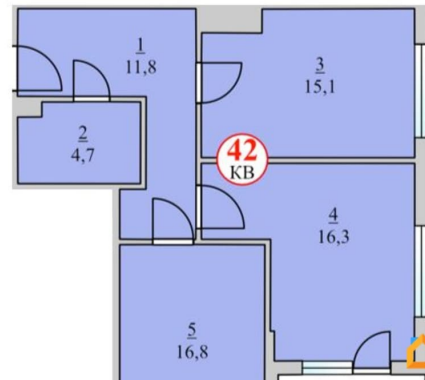
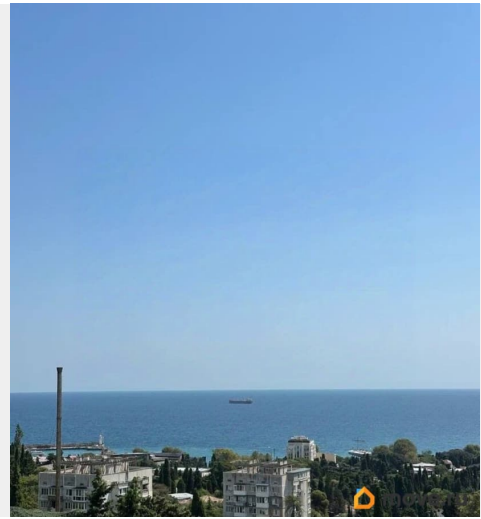
возможна ипотека, лифт

## Описание

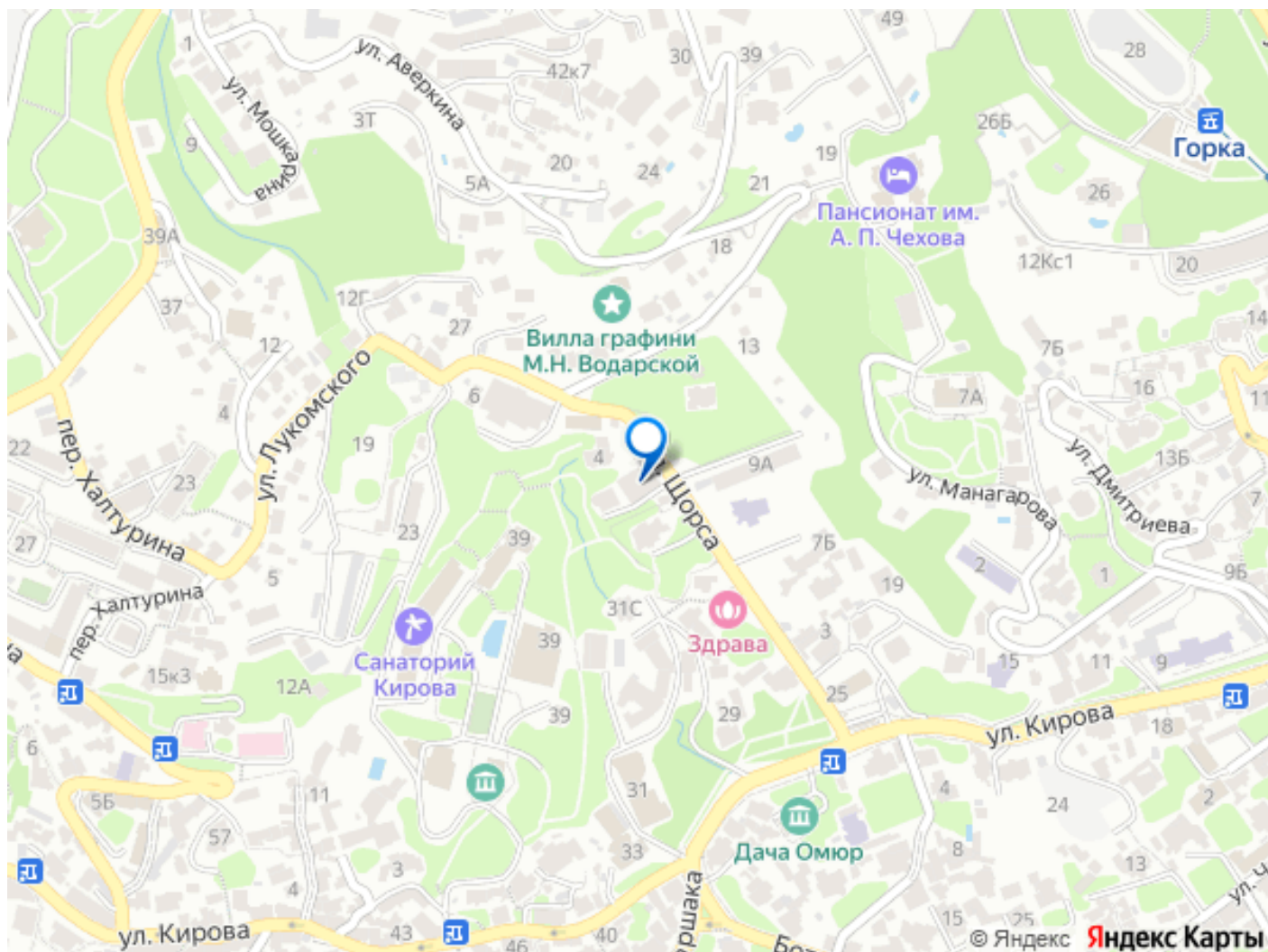
Арт. 121362194 Квартира в ЖК Княжеский с панорамным видом на море и горы Основные характеристики - Площадь 71,7 кв.м - Этаж 6 из 8 - Статус жилой фонд с правом прописки - Дом сдан, газифицирован, возможна ипотека - Высота потолков 3 метра Отделка и инженерия - Предчистовая отделка с разводкой коммуникаций - Установлены котлы Вах и инверторные радиаторы - Панорамное остекление с энергосберегающими окнами премиум-класса Elex - Открытый балкон с ограждениями из художественной ковки - Бесшумный лифт Doppler (Греция) - Безопасные входные двери 4-го класса взломостойкости - Автономное водоснабжение с накопительными баками на 2 суток - Электричество распределено на основную (160 кВт) и резервную (60 кВт) линии - Противопожарная система, двери и система дымоудаления Локация и инфраструктура - Комплекс расположен в зелёном парке Эрлангера - В 850 м от центральной набережной Ялты и исторического центра - Огороженная территория с видеонаблюдением, консьерж 24/7 - Детская и спортивная площадки, зоны отдыха - Подземный паркинг на 2 уровня Инфраструктура рядом - Гимназия им. А.П.

Чехова, школы, детский семейный клуб  
Мозаика (сад, ясли, частная школа) -  
Магазины, супермаркеты, торговые центры,  
рынок - Медицинские учреждения: больница,  
поликлиника, стоматология - Спортивные  
секции, салоны красоты, кафе, бары,  
рестораны - Общественный транспорт,  
государственные учреждения, парки и  
прогулочные зоны Архитектура и  
оформление - Стиль модерн с современным  
ландшафтным дизайном: хвойные и  
лиственные деревья, газон - Крыша  
цементно-песчаная черепица Braas  
(Германия) - Фасад короед и краска Tikurilla  
(Финляндия), стены монолитные - Цоколь и  
входная группа оформлены натуральным  
травертином - Дизайнерские детали:  
венецианская штукатурка, индийский  
керамогранит, художественная ковка -  
Архитектурная подсветка территории  
Контакты для дополнительной информации и  
записи на просмотр доступны. Не упустите  
возможность приобрести квартиру с  
великолепным видом на море и горы в  
престижном комплексе!









Move.ru - вся недвижимость России