

Крым, Ялта, улица Московская, 15к6

43 690 000 ₽

Крым, Ялта, улица Московская, 15к6

Квартира

Количество комнат

3

Жилая площадь

35 м²

Площадь кухни

27 м²

Общая площадь

67.9 м²

Этаж

7/8

Детали объекта

Тип сделки

Продам

Раздел

[Квартиры](#)

Тип санузла

совмещенный

Вид из окна

на улицу

Ремонт

дизайнерский

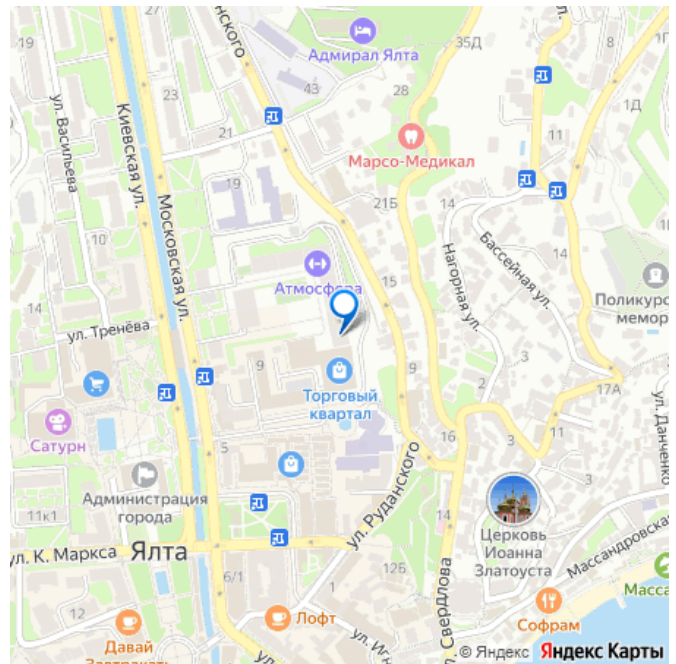
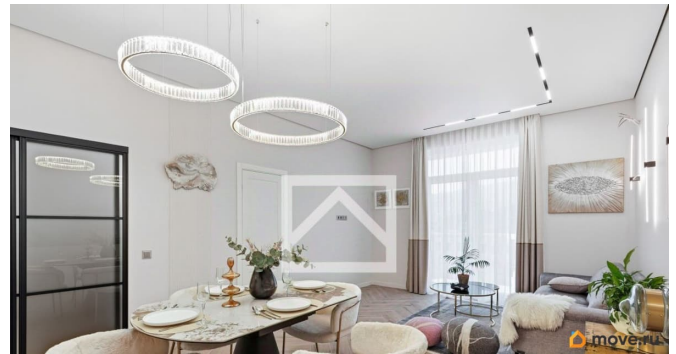
Покупка в ипотеку

<https://krim.move.ru/objects/9286765627>

Александр Коростелев, КрымДом

79892106204

для заметок



возможна ипотека, лифт

Описание

Арт. 126013309 Предлагается возможность купить 3-комнатную квартиру с просторной террасой и панорамным видом на море, горы и город, расположенную в самом центре Ялты, в современном жилом комплексе «Московский квартал». Квартира (67.9 м?) расположена на 7 этаже 8-этажного дома. Ключевыми преимуществами квартиры являются — прекрасные видовые характеристики, удобное расположение в непосредственной близости от всей городской инфраструктуры, полная готовность к проживанию, а также продуманное планировочное решение. Планировка: +прихожая, +светлая кухня-гостиная с выходом на террасу, +уютная спальня с выходом на террасу, +гостевая комната/кабинет, +гардеробная, +терраса с прекрасными видами на море, панораму города и горы, +совмещенный санузел с душевой. В квартире выполнен новый современный ремонт в светлых тонах с акцентом на качество материалов и изысканность деталей, создавая уютное, гармоничное и стильное пространство. Квартира полностью готова к жизни: остаётся лишь дополнить её кухней и необходимой техникой, которая будет входить в стоимость, а все остальные элементы интерьера продуманы и обустроены, формируя пространство, идеально подходящее для проживания и отдыха. «Московский квартал» — современный жилой комплекс бизнес-класса, расположенный в самом сердце Ялты, в

окружении всей необходимой инфраструктуры. В шаговой доступности расположены: +магазины и супермаркеты, +торговые центры, +школы и детский сад, +набережная и оборудованные пляжи, +продуктовый и вещевой рынки, +отделения банков, +остановки общественного транспорта. Инфраструктура комплекса: +Подземный паркинг; +Спа-комплекс; +Современная детская площадка; +Круглосуточная охрана; +Игровая и силовая спортплощадка. Расположение: +До набережной и оборудованных пляжей 5 минут пешей прогулки; +До Севастополя / Симферополя 1 ч. 30 мин. на автомобиле. Заинтересовала квартира? Документы готовы к сделке. Звоните!

