

Создано: 01.04.2026 в 18:41

Обновлено: 06.04.2026 в 21:09

**Крым, Симферополь, улица 51-й Армии,  
уч126**

**11 305 000 ₺**

Крым, Симферополь, улица 51-й Армии, уч126

## Квартира

Количество комнат

3

Высота потолков

2.72 м

Общая площадь

66.5 м<sup>2</sup>

Этаж

9/9

## Детали объекта

Тип сделки

Продам

Раздел

[Квартиры](#)

Квартира в новостройке

да

Год сдачи

4 квартал 2027 г.

лифт

## Описание

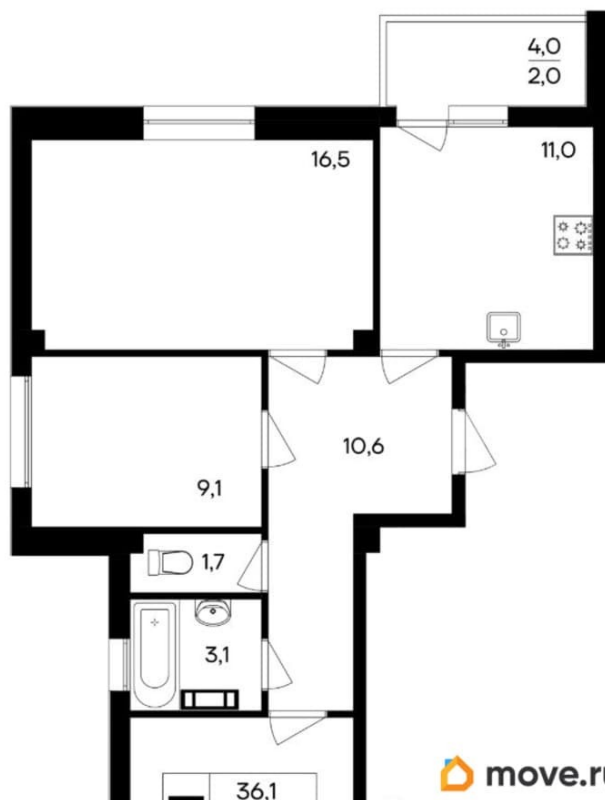
Продаётся 3-комнатная квартира в строящемся доме (Дом 124 (2 этап)), срок

<https://krim.move.ru/objects/9293391132>

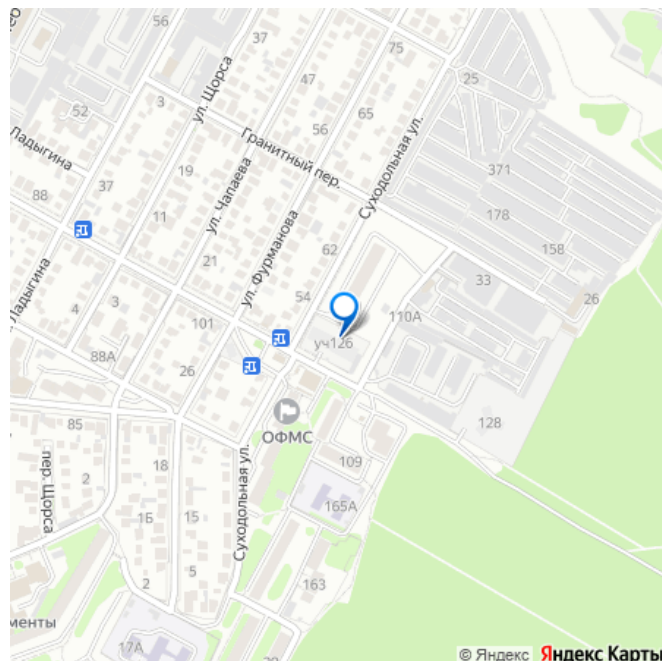
**Магазин новостроек, Магазин  
новостроек**

**79230579258**

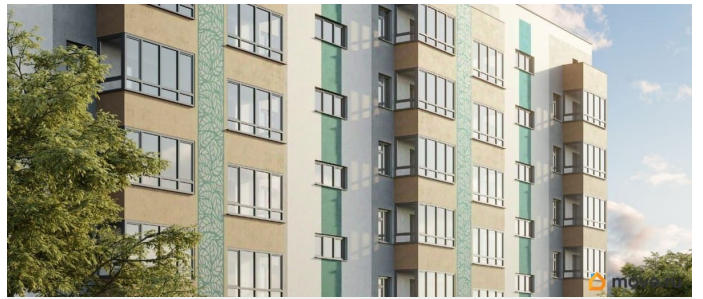
для заметок

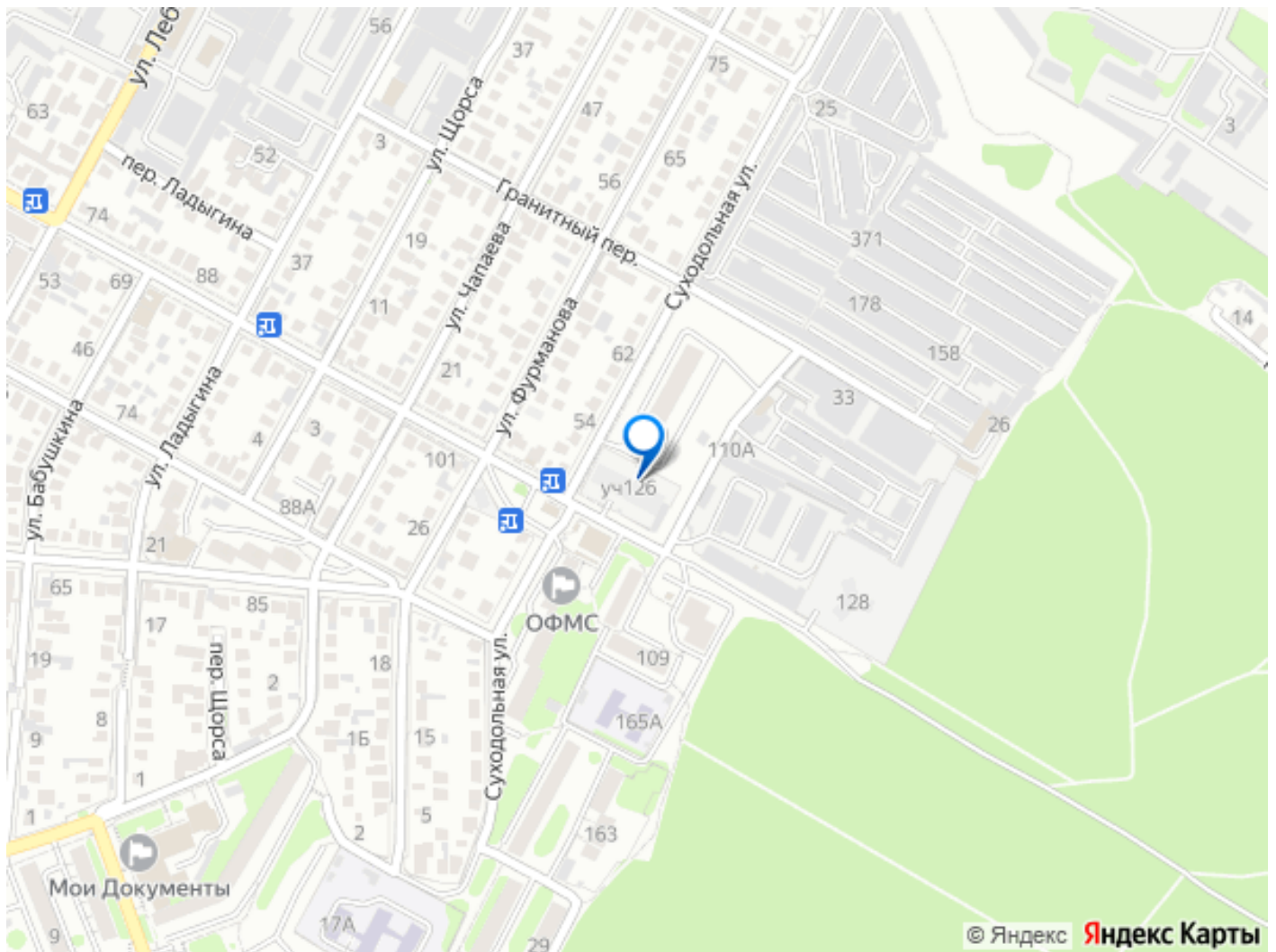


сдачи: IV-кв. 2027, общей площадью 66.5 кв.м., на 9 этаже. ЖК «БОТАНИКА» - это новый объект в тихом центре Симферополя. Комфорт проживания и развитая инфраструктура идеально сочетаются с прекрасной экологией и спокойным ритмом микрорайона. ПРОСТРАНСТВО ДЛЯ ЖИЗНИ В основе проекта лежит разумный подход к организации пространства внутри дома и за его пределами. Планировки в ЖК «Ботаника» органичны и удобны. Проектом предусмотрены одно- и двухкомнатные квартиры с остекленными балконами и лоджиями. Внутренняя среда комплекса организована по всем современным стандартам. Во дворе появятся спортивные и игровые площадки с новейшим оборудованием, зоны отдыха и озеленения. ИНФРАСТРУКТУРА На территории района расположены учреждения образования, клиническая больница, крупный рынок, торговые объекты, банки, салоны красоты и фитнес-центры. Удобная дорожная развязка и развитая сеть городских маршрутов позволяет за считанные минуты добраться в любую часть города (ж/д и автовокзала, выставочных залов, бизнес-объектов, центральных улиц и площадей) на любом виде транспорта. ЭКОЛОГИЯ КРЫМА Для прогулочных маршрутов жителей «Ботаники» доступны излюбленные места отдыха симферопольцев: Гагаринский парк с Чистыми прудами, Ботанический сад Таврического университета, детский парк с уникальными старыми деревьями, мини-зоопарком, юношеской обсерваторией, развивающими кружками. Доступность природных объектов и проживание в самом крупном развитом районе Симферополя делают комплекс «Ботаника» идеальным выбором для тех, кто ищет баланс между



неповторимой крымской экологией и городским комфортом.





Move.ru - вся недвижимость России