

Breeze House, Breeze House
79886665405

Создано: 17.11.2025 в 11:45
Обновлено: 16.12.2025 в 13:28

Крым, Ялта, улица Гоголя, 4

90 000 000 ₺

Крым, Ялта, улица Гоголя, 4

Квартира

Количество комнат

3

Высота потолков

3.1 м

Жилая площадь

130 м²

Площадь кухни

50 м²

Общая площадь

225.6 м²

Этаж

14/14

Детали объекта

Тип сделки

Продам

Раздел

[Квартиры](#)

Тип балкона

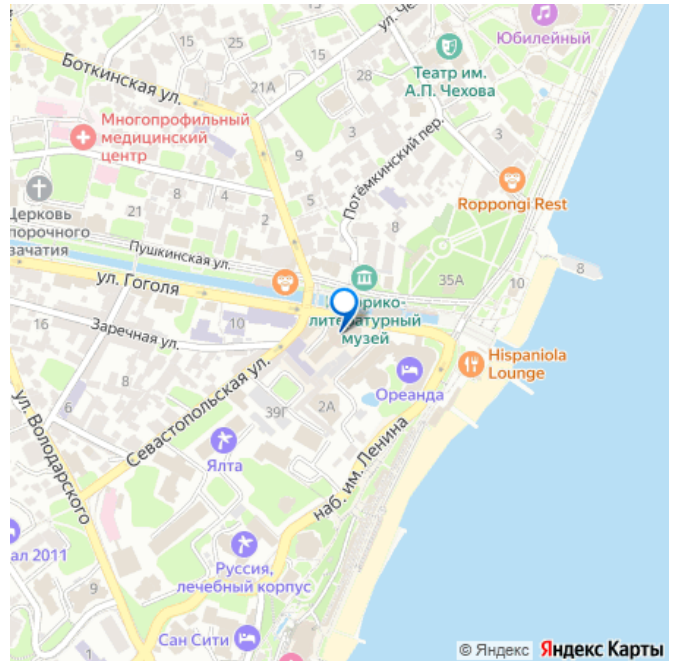
балкон

Тип санузла

два

Вид из окна

для заметок



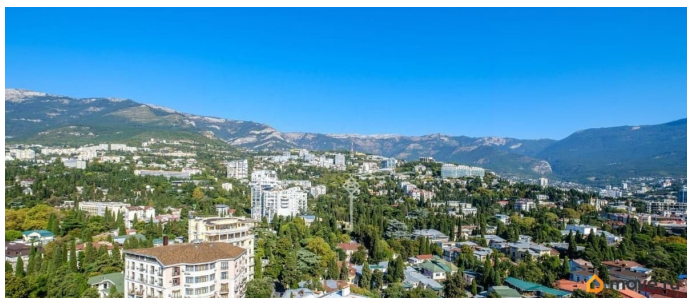
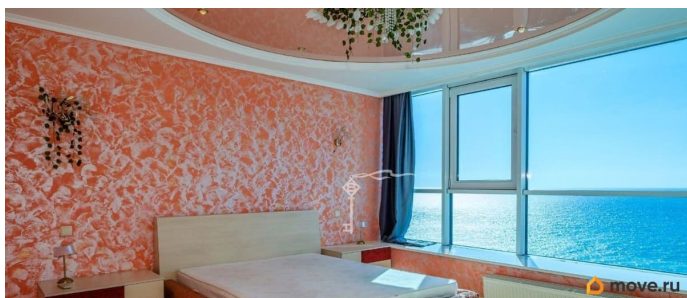
лифт, парковка

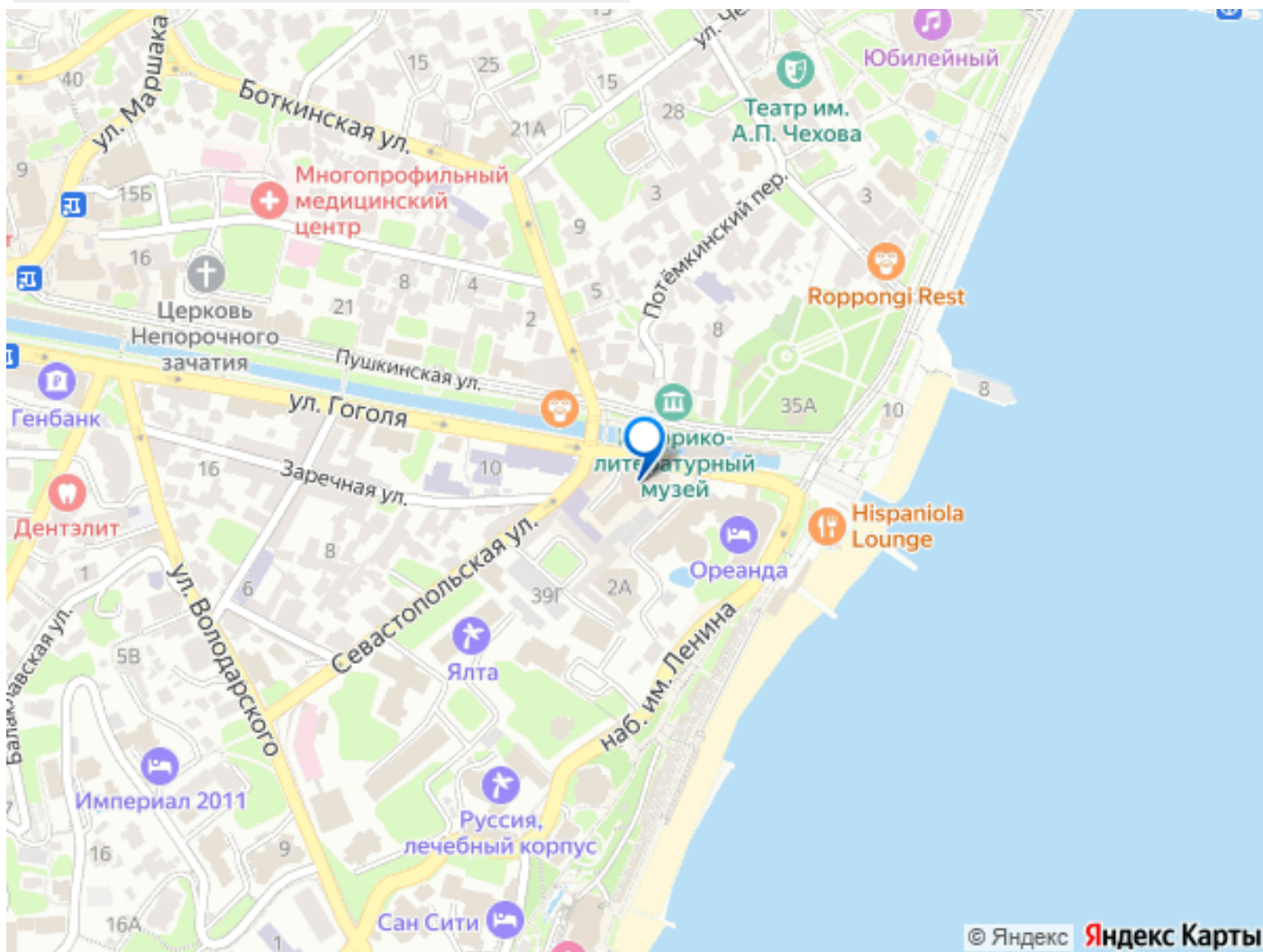
Описание

Продается роскошный пентхаус с видом на море в ЖК «Шестой элемент», расположенный в самом сердце Ялты. Панорамный вид на море и город, который захватывает дух. Настоящая мечта. До пляжа всего 150 метров. Просторный 4-комнатный пентхаус площадью 225 м² занимает почти весь 14-й этаж жилого комплекса «Шестой Элемент». Отличный вариант для постоянного проживания или семейного отдыха. Просторная планировка пентхауса гармонично объединяет кухню, гостиную, столовую и зал. Кухня оборудована австрийской фурнитурой Blum, установлена индукционная электроплита Gorenje, электродуховой шкаф, посудомоечная машина, а также микроволновая печь из нержавеющей стали. Зону кухни от гостевого холла отделяет дизайнерская перегородка. В просторном холле, из окон которого также открывается потрясающий вид, стоит большой обеденный стол на 12 персон. В изолированной спальне с панорамными окнами есть открытый балкон, открываются лучшие виды на Ялту, морское побережье, ялтинский маяк и другие достопримечательности города. Планировка: -2 спальни; -гостиная; -столовая зона; -кухня; -открытый балкон; -2 санузла; -прихожая. Санузлы отделаны итальянской керамической плиткой, установлена качественная немецкая сантехника Grohe. Установлены мощные инверторные

кондиционеры Fujitsu, проведено спутниковое tv и высокоскоростной интернет. Все панорамные окна оснащены энергосберегающей системой из алюминиевого профиля, за счет чего пространство всегда наполнено большим количеством света и воздуха. К входной двери квартиры мечты поднимает лифт. Кнопка на 14-й этаж заблокирована под индивидуальный магнитный ключ. В стоимость объекта также входит место в подземном паркинге, что избавит вас от проблемы поиска парковки. Есть возможность приобрести две квартиры, расположенные на 14-м этаже, и объединить их в один просторный пентхаус общей площадью около 350 м². Инфраструктура: - Закрытая территория; - Охрана, видеонаблюдение; - Консьерж; - Подземный паркинг. Одно из главных преимуществ жилого комплекса состоит в его месторасположении: самый центр Ялты. В шаговой доступности пляжи, Набережная с ее лучшими ресторанами и кафе, Приморский парк им. Гагарина, SPA-салоны, тренажерные залы, а также театр, достопримечательности и развлекательные заведения. Рядом находятся детский сад, рынок, магазины. Кроме того, согласно контракту, который был заключен с легендарным ялтинским отелем «Ореанда», жильцы дома могут воспользоваться услугами отеля. Например, заказать доставку завтраков, обедов, ужинов из ресторана или, например, уборку квартиры. А также воспользоваться открытым и закрытым бассейнами, а также фитнес-центром с сауной и пляжем отеля. Важный момент: по документам пентхаус проходит как «квартира», что означает возможность прописки. Выбирая Breeze House, вы получаете полный комплекс

профессиональных услуг по покупке
недвижимости. Звоните!





Move.ru - вся недвижимость России