

Создано: 27.10.2025 в 23:36

Обновлено: 04.02.2026 в 22:12

Крым, Ялта, улица Гоголя, 4

90 000 000 ₺

Крым, Ялта, улица Гоголя, 4

Квартира

Количество комнат

3

Жилая площадь

93 м²

Площадь кухни

52 м²

Общая площадь

225.6 м²

Этаж

14/14

Детали объекта

Тип сделки

Продам

Раздел

[Квартиры](#)

Тип санузла

совмещенный

Вид из окна

на улицу

Ремонт

евро

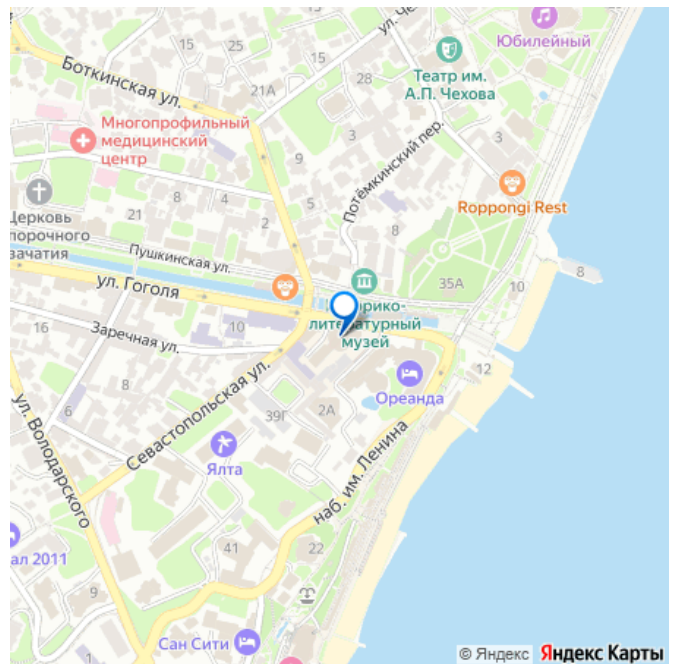
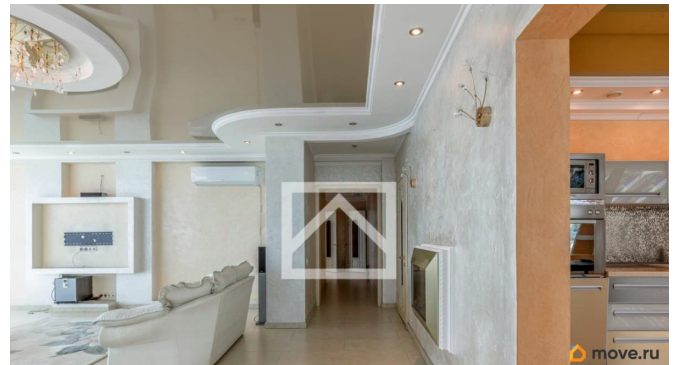
лифт

<https://krim.move.ru/objects/9286102812>

Даниил Кошляк, КрымДом

79186916671

для заметок



Описание

Арт. 121070619 Предлагается возможность купить 3-комнатный пентхаус с великолепными видами на море, побережье и город, расположенный в историческом центре Ялты, всего в нескольких шагах от набережной и гостиницы «Ореанда».

Пентхаус (225,6 м²) расположен на 14 этаже 14-этажного жилого комплекса «Шестой элемент». Ключевыми преимуществами объекта являются — прекрасные видовые характеристики, полная готовность к проживанию, функциональная планировка и уникальное расположение в центральной части города. Планировка: +прихожая, +кухня с обеденной зоной и видом на Ялтинскую бухту и город, +уютная зона гостиной с камином, +гостевая спальня, +гостевой санузел, +мастер-спальня с балконом. В квартире выполнен качественный ремонт в спокойных нейтральных тонах, а интерьер продуман до мельчайших деталей. Квартира полностью меблирована и оснащена современной бытовой техникой. Кухня с встроенным оборудованием сочетает функциональность и эстетику, создавая удобное пространство для ежедневного использования. Панорамные окна открывают завораживающие виды, наполняя квартиру естественным светом. Пространство не требует дополнительных вложений — при желании новые владельцы смогут легко адаптировать интерьер под собственный стиль. Расположение в историческом центре Ялты обеспечивает исключительное удобство: вся культурно-развлекательная инфраструктура находится в шаговой доступности. +Набережная с променадом и лучшие оборудованные пляжи; +Уютные кафе и рестораны; +Приморский

парк; +Тенистые аллеи для прогулок;
+Теннисные корты; +Детские площадки;
+Фитнес-центры и спортивные залы; +SPA-комплексы; +Магазины и кафе.

Расположение до ключевых городов: +До Симферополя — около 1 часа 50 минут на автомобиле; +До Севастополя — около 1 часа 30 минут. Заинтересовала квартира?
Документы полностью готовы к сделке.
Звоните — ответим на все вопросы и организуем просмотр!

