

Создано: 21.01.2026 в 19:49

Обновлено: 22.01.2026 в 13:52

Крым, Евпатория, улица Московская, 22В

25 000 000 ₽

Крым, Евпатория, улица Московская, 22В

Квартира

Количество комнат

3

Площадь кухни

16.8 м²

Общая площадь

125.2 м²

Этаж

6/6

Детали объекта

Тип сделки

Продам

Раздел

[Квартиры](#)

Покупка в ипотеку

да

возможна ипотека

Описание

Продается видовая трехкомнатная квартира на шестом этаже шестиэтажного дома, площадью 125,2 кв. м в курортной части Евпатории, всего в 5 минутах ходьбы от моря. Объект предлагает выгодное сочетание статусной планировки и исключительной

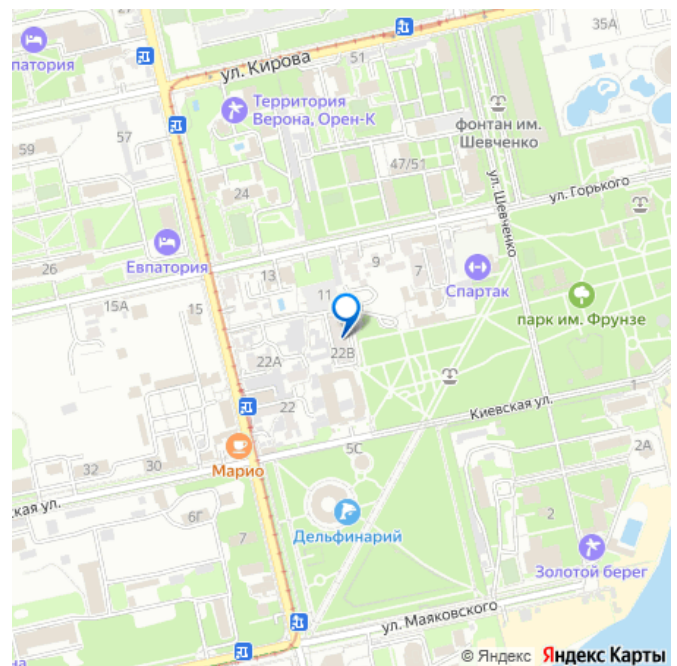
<https://krim.move.ru/objects/9288309437>

Ление Басировна Идрисова, Этажи

Евпатория

79892918548

для заметок



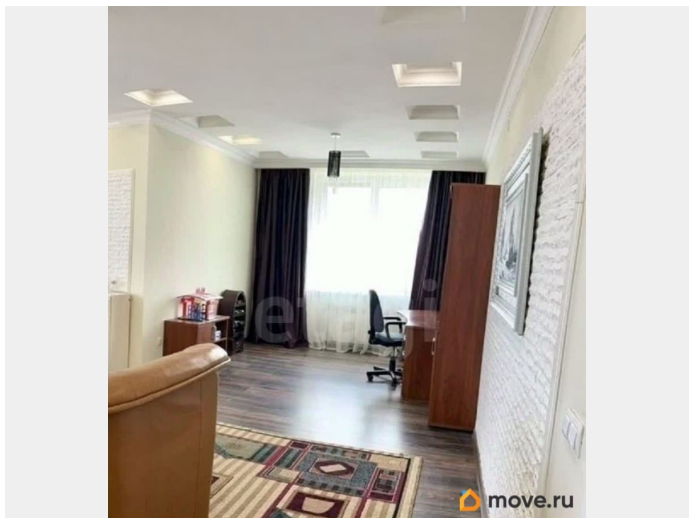
локации. Квартира полностью изолирована: три отдельные комнаты, включая гостиную 36 кв. м и две спальни 19 и 16,5 кв. м. Из гостиной и одной из спален предусмотрены выходы на балконы с панорамным видом на город. Просторная кухня 16,8 кв. м и два совмещенных санузла повышают уровень бытового комфорта для всей семьи.

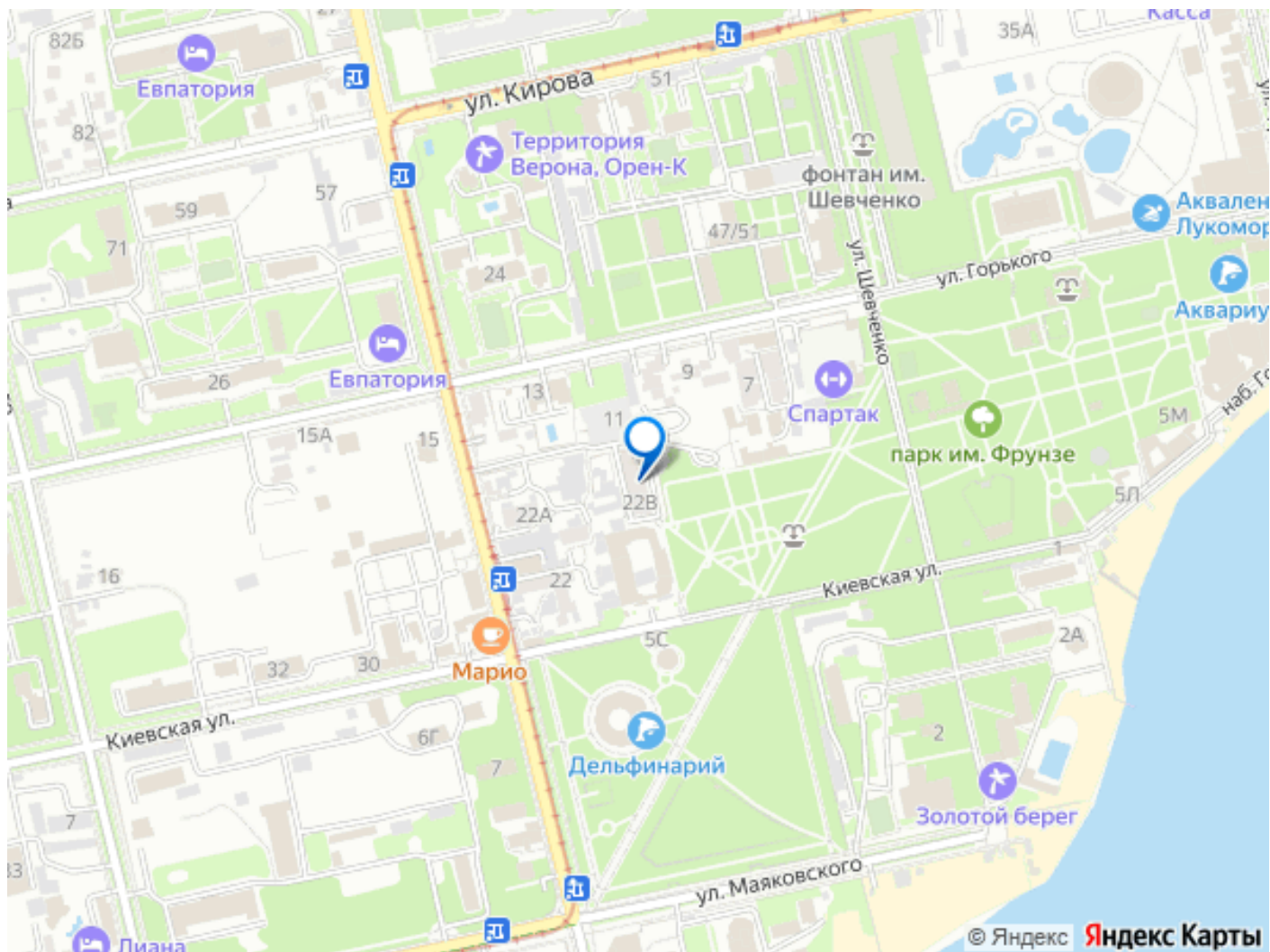
Ключевым преимуществом является автономное газовое отопление, обеспечивающее независимость от сезонных графиков и значительную экономию на коммунальных расходах. Дом расположен в тихой, удаленной от основных дорог и железнодорожных веток зоне, что гарантирует спокойную атмосферу.

Территория двора закрыта и благоустроена, оборудована детскими и спортивными площадками. Это предложение представляет собой редкую возможность приобрести жилье для постоянного проживания или сезонного отдыха в одной из лучших рекреационных зон города с высокой транспортной доступностью и развитой инфраструктурой. Подходит под все формы оплаты! Звоните! Ответим на все ваши вопросы и организуем показ! Мы

ГАРАНТИРУЕМ ФИНАНСОВУЮ БЕЗОПАСНОСТЬ ДЛЯ НАШИХ КЛИЕНТОВ. Полное юридическое сопровождение сделки. Высокий шанс одобрения ипотеки. Звоните, с удовольствием ответим на ваши вопросы!

Код пользователя: 145644 Номер в базе: 10816170





Move.ru - вся недвижимость России