

🕒 Создано: 19.05.2025 в 22:56

Обновлено: 08.02.2026 в 23:16

**Крым, Симферополь, тупик**

**Евпаторийский**

**17 000 000 ₺**

Крым, Симферополь, тупик Евпаторийский

## Квартира

Количество комнат

3

Высота потолков

3 м

Жилая площадь

68.8 м<sup>2</sup>

Площадь кухни

18.2 м<sup>2</sup>

Общая площадь

112.4 м<sup>2</sup>

Этаж

3/3

## Детали объекта

Тип сделки

Продам

Раздел

[Квартиры](#)

Тип балкона

балкон

Тип санузла

совмещенный

Ремонт

<https://krim.move.ru/objects/9279599776>

**Рудольф Эмильевич Алиев, Этажи**

**Симферополь**

**79180721347**

для заметок



Покупка в ипотеку

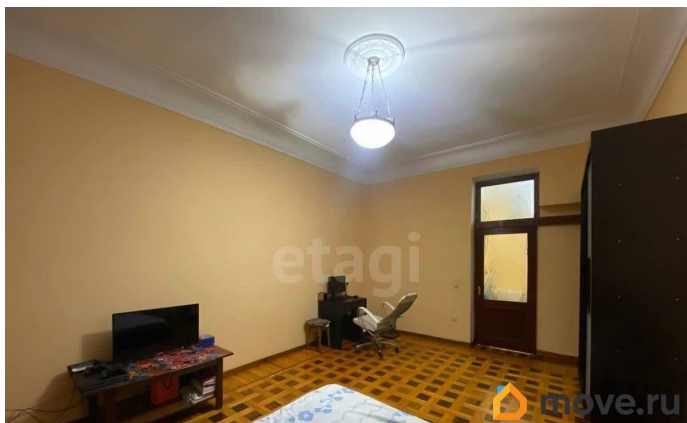
да

возможна ипотека

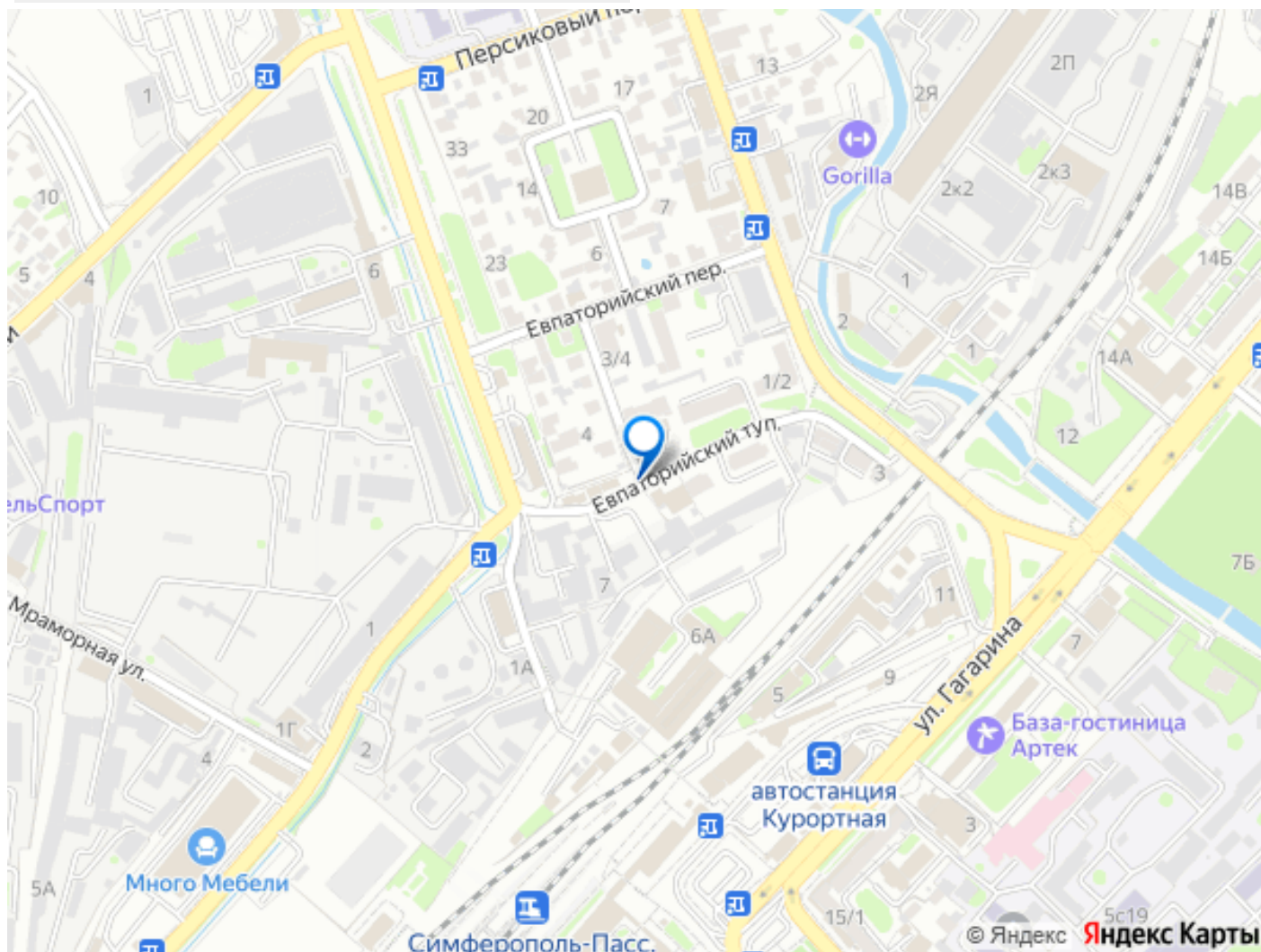
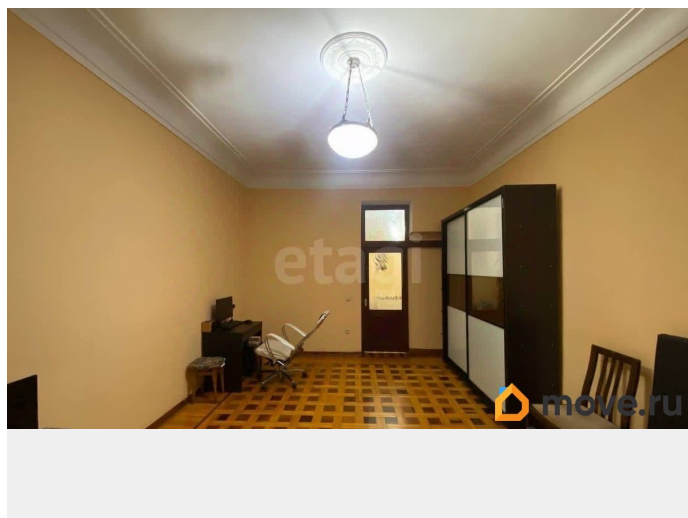
## Описание

Продажа ПРОСТОРНОЙ, светлой трехкомнатной квартиры в одном из лучших спальных районов города! Предлагаем приобрести светлую трехкомнатную квартиру с современным новым ремонтом, в развитом районе г. Симферополь на ул. Евпаторийский тупик. Расположена квартира на комфортном для проживания третьем этаже трехэтажного блочного дома. Общая площадь 112.4 кв.м., жилая 68.8 кв.м., просторная кухня-гостинная кухня 18.2 кв. м. два застекленных балкона, два совмещенных санузла. В квартире сделан косметический ремонт. Установлены кондиционер, система видеонаблюдения. Квартира полностью подготовлена к продаже, оборудована всей необходимой мебелью и техникой: газовая плита, стиральная машинка и холодильник. Есть все необходимое для комфортного проживания. Отлично развита инфраструктура: магазины и остановки общественного транспорта, школа, детский сад, детские и спортивные площадки, в шаговой доступности ТЦ «Меганом», железнодорожный вокзал. Транспортная развязка в любое направление города. Звоните, ответим на любые вопросы, записывайтесь на просмотр! Номер объекта: 4853713. МЫ ГАРАНТИРУЕМ ФИНАНСОВУЮ БЕЗОПАСНОСТЬ ДЛЯ НАШИХ КЛИЕНТОВ. Полное юридическое сопровождение сделки. Высокий шанс одобрения ипотеки. Звоните, с удовольствием ответим на ваши вопросы!

Код пользователя: 114091 Номер в базе:  
4853713







Move.ru - вся недвижимость России