

Создано: 11.07.2024 в 15:03

Обновлено: 12.04.2026 в 16:21

Крым, Ялта, улица Имени Архитектора

Н.П. Краснова, 2

78 610 000 ₺

Крым, Ялта, улица Имени Архитектора Н.П. Краснова, 2

Квартира

Количество комнат

3

Высота потолков

3 м

Жилая площадь

75 м²

Площадь кухни

12 м²

Общая площадь

112.3 м²

Этаж

1/5

Детали объекта

Тип сделки

Продам

Раздел

[Квартиры](#)

Тип санузла

совмещенный

Вид из окна

на улицу

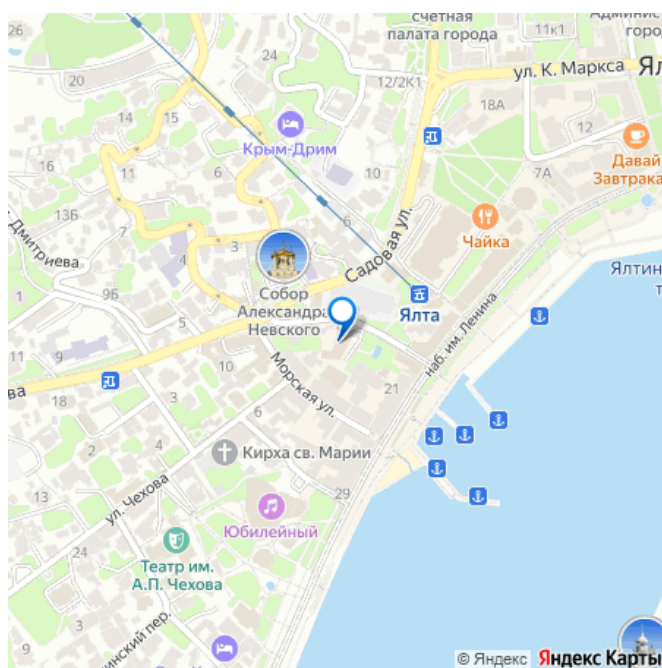
Ремонт

<https://krim.move.ru/objects/9258185647>

Даниил Кошляк, КрымДом

79186916671

для заметок



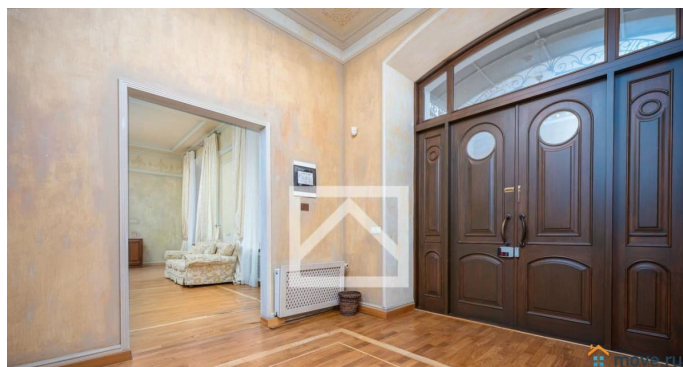
лифт

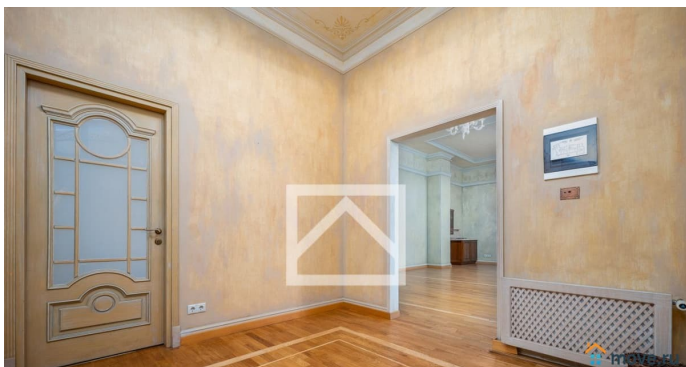
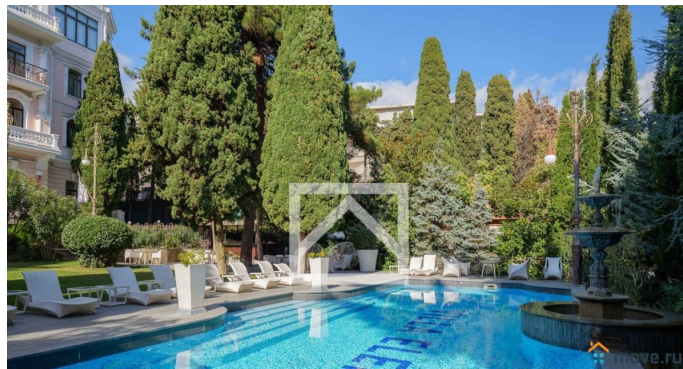
Описание

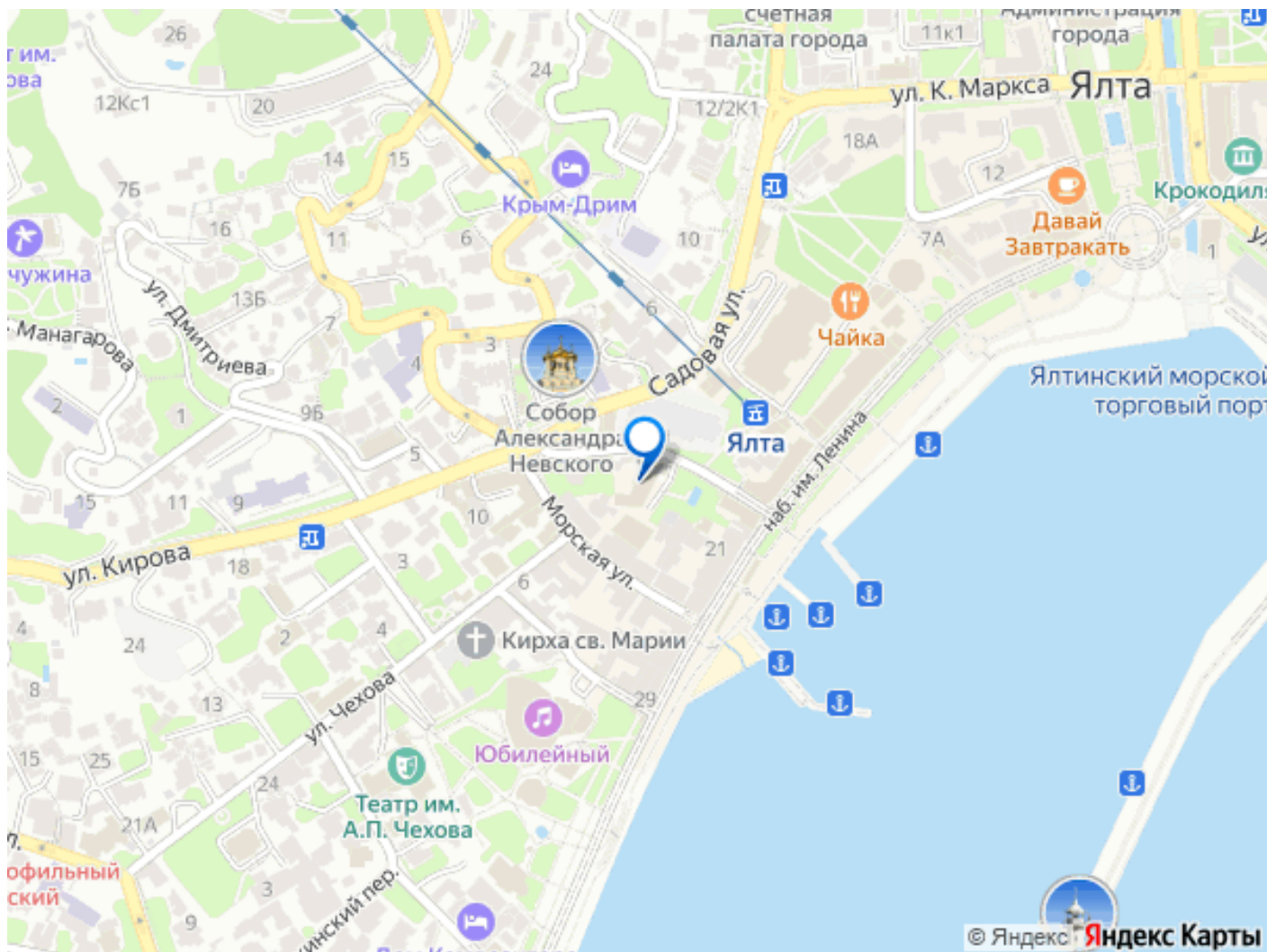
Арт. 69650682 Станьте владельцем трофейной 3-комнатной квартиры с отдельным входом в одном из самых статусных и исторических комплексов Южного берега Крыма — клубном доме «Вилла Елена», расположенном на знаменитой Ялтинской набережной. Это редкое предложение для тех, кто ценит приватность, архитектуру с историей и премиальный уровень жизни у моря. Квартира площадью 112,3 м² расположена на 1 этаже 5-этажного клубного дома. Основными преимуществами объекта являются отдельный вход, дизайнерский ремонт в классическом стиле, использование премиальной итальянской мебели и техники, а также уникальный статус комплекса, объединяющего клубный дом и 5-звёздочный бутик-отель. Планировка квартиры: прихожая; кухня с обеденной зоной; гостиная с зоной TV; гостевой санузел с душевой; спальня с двумя односпальными кроватями; мастер-спальня со своим санузлом и ванной. Интерьер выполнен в классической эстетике с использованием качественных материалов и продуманной планировкой, создающей атмосферу уюта и респектабельности. Квартира полностью готова к проживанию. Клубный дом «Вилла Елена» — это уникальный объект с историей, изначально построенный в 1912 году по проекту архитектора Л. Н. Шаповалова в стиле модерн, а в дальнейшем бережно реконструированный с добавлением современных уровней комфорта и сервиса.

Инфраструктура комплекса: закрытая охраняемая территория; профессиональная управляющая компания; SPA-центр с хамамом, массажными кабинетами и зонами отдыха; фитнес-зал; детская площадка; открытый бассейн с зоной отдыха среди кипарисов; прямой доступ к морю и оборудованным пляжам — в 100 метрах от комплекса. Локация Ялтинская набережная — сердце курортной жизни Южного берега Крыма, где сосредоточены лучшие рестораны, бутики и прогулочные зоны. В пешей доступности расположены знаковые объекты: Приморский парк имени Гагарина — один из самых зелёных и престижных парков города, Набережная Ялты — центр курортной жизни с яхтами и прогулками у моря, а также Ливадийский дворец — историческая резиденция императорской семьи.

Комментарий эксперта Меня зовут Даниил, я ведущий брокер и основатель компании «КрымДом», специализируюсь на продаже элитной недвижимости на Южном берегу Крыма. Я сопровождаю данный объект и готов подробно рассказать о его особенностях, статусе комплекса и условиях сделки. Документы готовы к сделке. Не упустите возможность приобрести по-настоящему трофейную квартиру в одном из лучших комплексов Ялты.







Move.ru - вся недвижимость России