

🕒 Создано: 31.03.2026 в 20:39

🔄 Обновлено: 09.04.2026 в 12:26

**Крым, Симферополь, улица Воровского,  
Прима**

**28 000 000 ₺**

Крым, Симферополь, улица Воровского, Прима

## Квартира

Количество комнат

3

Высота потолков

2.95 м

Жилая площадь

60 м<sup>2</sup>

Площадь кухни

29 м<sup>2</sup>

Общая площадь

103 м<sup>2</sup>

Этаж

9/16

## Детали объекта

Тип сделки

Продам

Раздел

[Квартиры](#)

Ремонт

без ремонта

Квартира в новостройке

да

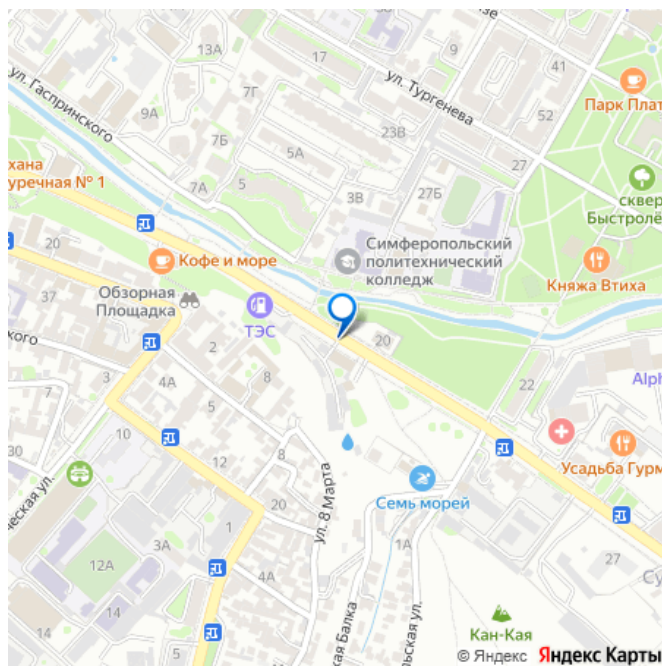
Год сдачи

<https://krim.move.ru/objects/9293141820>

**Кирилл Андреевич Пахомов, Этажи  
Симферополь**

**79180162310**

для заметок



Покупка в ипотеку

да

---

возможна ипотека, лифт

## Описание

Просторная квартира 103 м<sup>2</sup> в ЖК «Альфа» (башня - Терция), Симферополь — создайте интерьер мечты! Продаётся светлая и просторная квартира в современном жилом комплексе бизнескласса «Альфа».

Расположена на 9м этаже 16этажного дома.

Общая площадь — 103 м<sup>2</sup>. Квартира с черновой отделкой: это отличная возможность реализовать собственный дизайнпроект без ограничений. Ключевые характеристики Адрес: Симферополь, ЖК «Альфа» (Альфабашня). Этаж: 9 из 16.

Площадь: 103 м<sup>2</sup>. Отделка: черновая — полная свобода для ремонта под ваши потребности. Планировка: свободная (адаптивная) — зонировать пространство по своему усмотрению. Тип дома:

монолитнокирпичный, железобетонный каркас. Территория: закрытая, охраняемая, с

видеонаблюдением. О жилом комплексе «Альфа» ЖК «Альфа» — это воплощение

комфорта и безопасности в сердце

Симферополя. Комплекс сочетает современную архитектуру, продуманную инфраструктуру и высокое качество

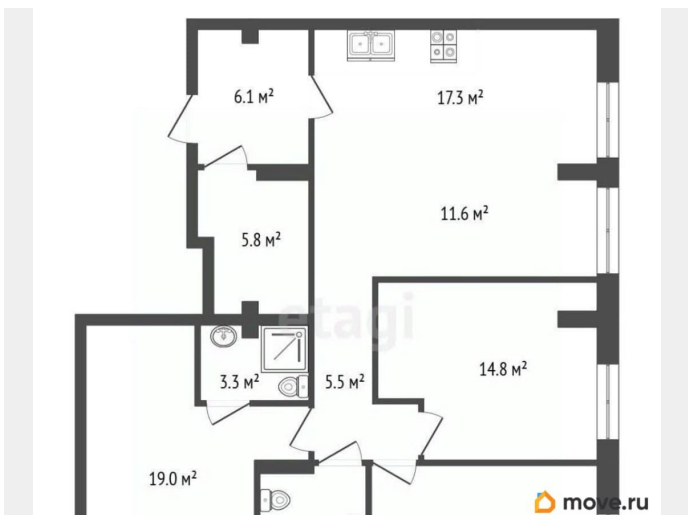
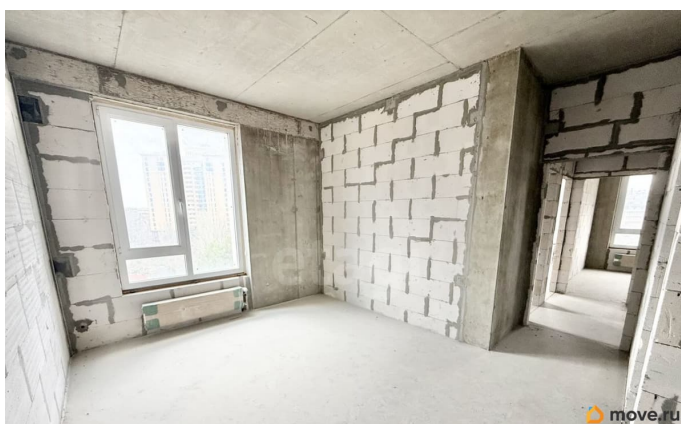
строительства. Особенности комплекса:

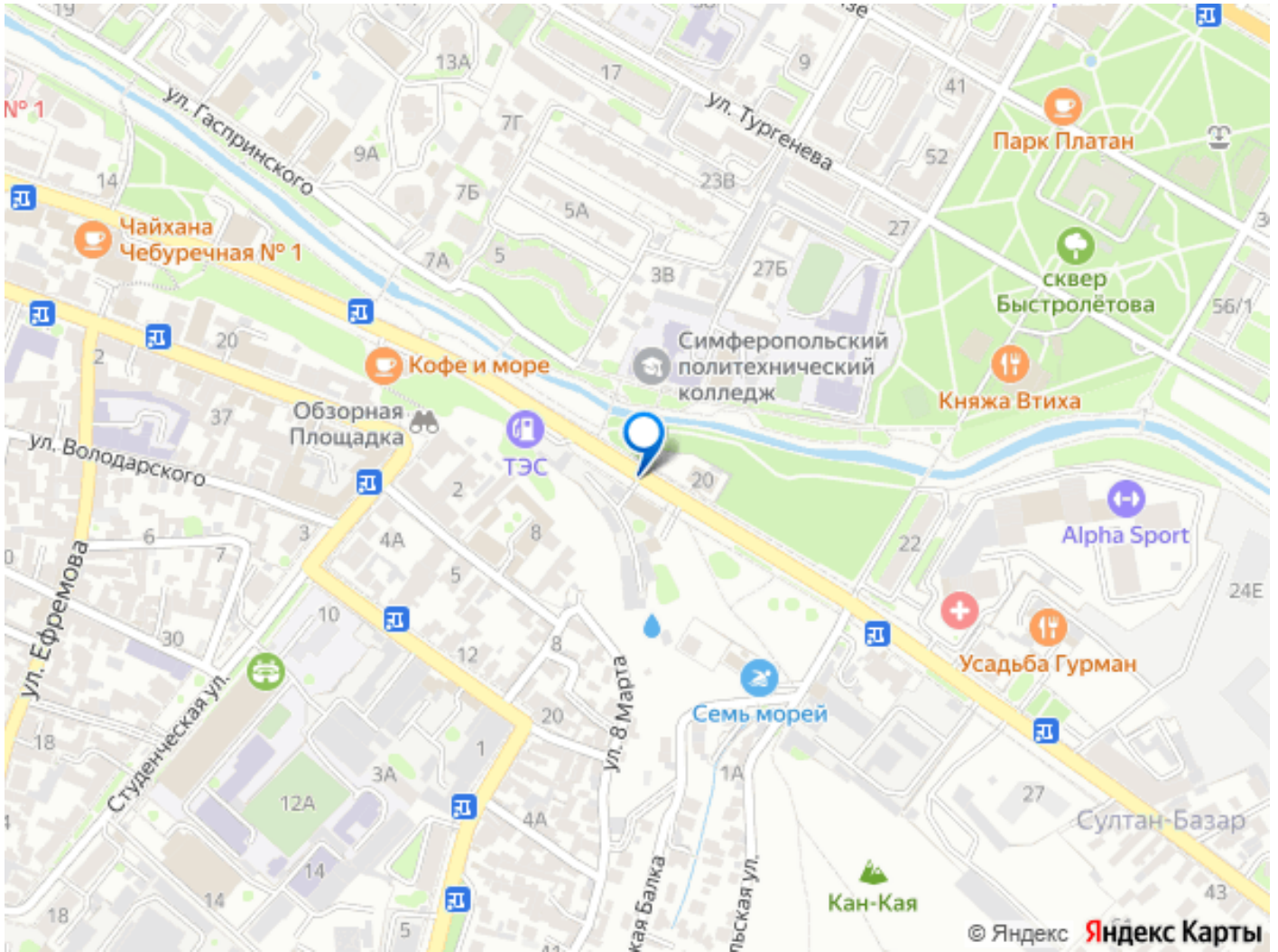
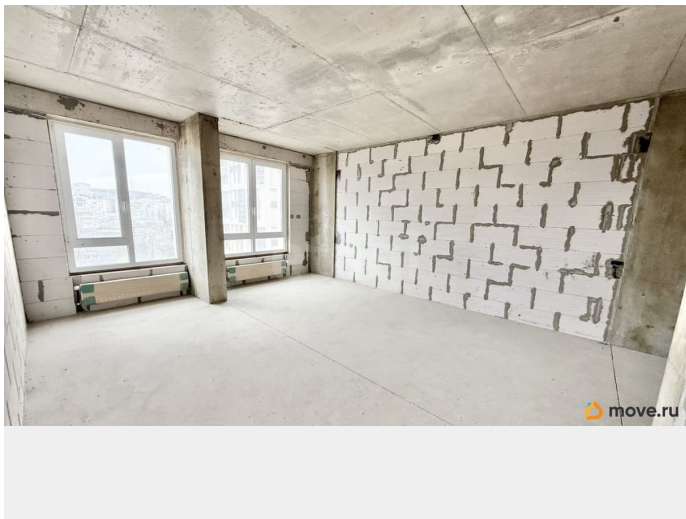
Архитектура. Эффектные башни с лучевой посадкой создают ощущение обособленности и открывают панорамные виды на город.

Безопасность. Закрытая территория с круглосуточной охраной и системой видеонаблюдения. Контроль доступа на территорию и в подъезды. Благоустройство.

Авторский ландшафтный дизайн, зоны отдыха для взрослых, детские и спортивные площадки. Двор без машин — идеально для семей с детьми. Материалы. Железобетонный каркас, облицовка керамогранитом, теплосберегающая «подкладка» из минеральной ваты — надёжность и энергоэффективность. Общие зоны. Роскошные входные группы с зимним садом и витражами. Техническое оснащение. Автоматизированные системы контроля и управления жизнедеятельностью комплекса (отопление, водоснабжение, вентиляция). Паркинг. Подземный паркинг для жителей комплекса (доступ по запросу). Развитая инфраструктура — всё рядом На территории ЖК и в шаговой доступности: спортклуб с бассейном и тренажёрным залом; ресторан европейской кухни; салон красоты и SPA-центр; детский досуговый центр и игровая комната; банк и банкомат; гастроном с пекарней и фермерскими продуктами; круглосуточная аптека; стоматологическая клиника; автомойка и шиномонтаж; зарядная станция для электромобилей; офисные помещения для малого бизнеса; сквер и набережная для прогулок (7 минут пешком до сквера Быстролётова и реки Салгир). Преимущества квартиры Простор. Площадь 103 м² — достаточно места для большой семьи, гостевых зон или домашнего офиса. Высокий этаж. 9й этаж: меньше уличного шума и пыли, хороший обзор и естественное освещение. Черновая отделка. Возможность создать интерьер с нуля по своему вкусу и бюджету — без лишних затрат на демонтаж. Свободная планировка. Гибкое зонирование пространства: объедините кухню и гостиную, выделите кабинет или гардеробную. Панорамные виды. Благодаря лучевой посадке зданий открываются виды на город и

благоустроенную территорию комплекса.  
Транспортная доступность. Удобная развязка,  
остановки общественного транспорта в 5  
минутах пешком. Быстрый выезд





Move.ru - вся недвижимость России