

Создано: 19.02.2026 в 13:20

Обновлено: 10.04.2026 в 14:34

Крым, Ялта, улица Блюхера, 19

20 000 000 ₺

Крым, Ялта, улица Блюхера, 19

Квартира

Количество комнат

2

Высота потолков

2.8 м

Жилая площадь

35 м²

Площадь кухни

45 м²

Общая площадь

85 м²

Этаж

16/18

Детали объекта

Тип сделки

Продам

Раздел

[Квартиры](#)

Ремонт

косметический

Квартира в новостройке

да

лифт, парковка

<https://krim.move.ru/objects/9290311200>

**Дмитрий Викторович Щедров, Этажи
Ялта**

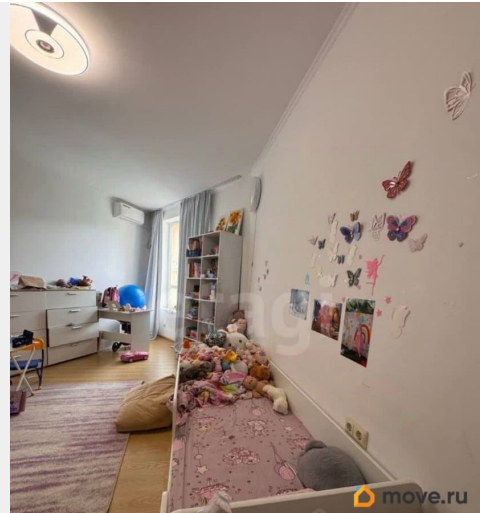
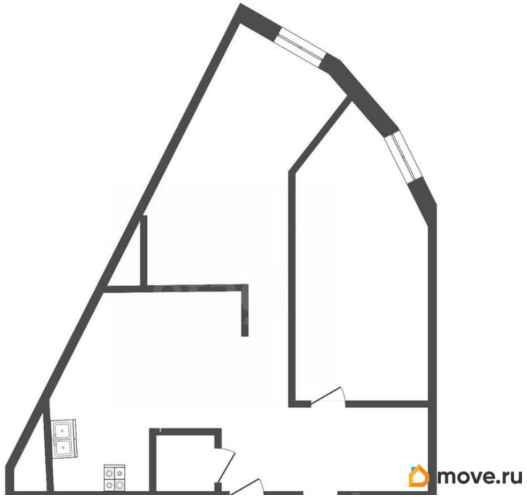
79183724204

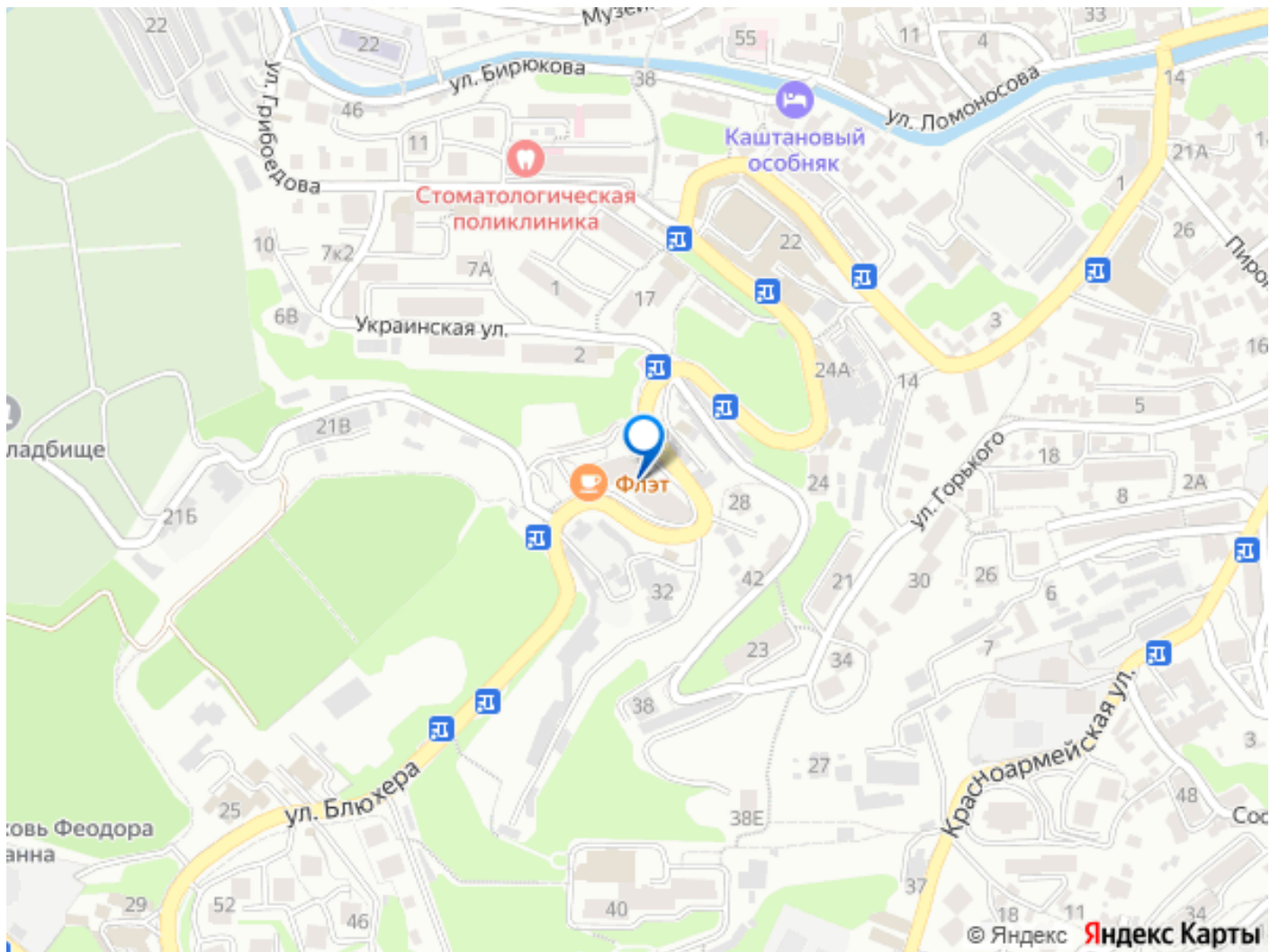
для заметок



Описание

Квартира площадью 85 кв.м расположена на 16 этаже 18-этажного дома в жилом комплексе «Алмаз». Объект предлагает современное двухкомнатное планировочное решение с двумя санузлами и гардеробной комнатой, выполнен с качественным ремонтом и полностью укомплектован мебелью в актуальном стиле. Из окон открывается панорамный вид, усиливая ощущение простора и света. Комплекс обеспечивает высокий уровень безопасности и комфорта благодаря круглосуточному видеонаблюдению и контролю доступа на огороженную, ухоженную территорию. Инфраструктура ЖК включает фитнес-зал, детский бассейн, сауну и хаммам, а также мини-маркет и сервис доставки кофе. Для отдыха предусмотрены уличные беседки. Транспортная доступность района оценивается как хорошая, что обеспечивает быструю связь с ключевыми точками города. Особенностью объекта является отсутствие газового снабжения, однако в зимний период действует существенная льготная ставка на электроэнергию от «КрымЭнерго», что делает эксплуатационные расходы прогнозируемыми и экономически обоснованными. Это предложение представляет собой готовое решение для жизни, сочетающее приватность, развитую внутреннюю инфраструктуру и выгодные условия содержания. **МЫ ГАРАНТИРУЕМ ФИНАНСОВУЮ БЕЗОПАСНОСТЬ ДЛЯ НАШИХ КЛИЕНТОВ.** Полное юридическое сопровождение сделки. Высокий шанс одобрения ипотеки. Звоните, с удовольствием ответим на ваши вопросы! Код пользователя: 197980 Номер в базе: 11708019





Move.ru - вся недвижимость России