

Даниил Иванов, КрымДом  
79189612835

Крым, Ялта, улица Войкова, 20

37 000 000 ₺

Крым, Ялта, улица Войкова, 20

Квартира

Количество комнат

2

Высота потолков

3.2 м

Жилая площадь

54 м²

Площадь кухни

8.4 м²

Общая площадь

82 м²

Этаж

4/7

Детали объекта

Тип сделки

Продам

Раздел

Квартиры

Тип балкона

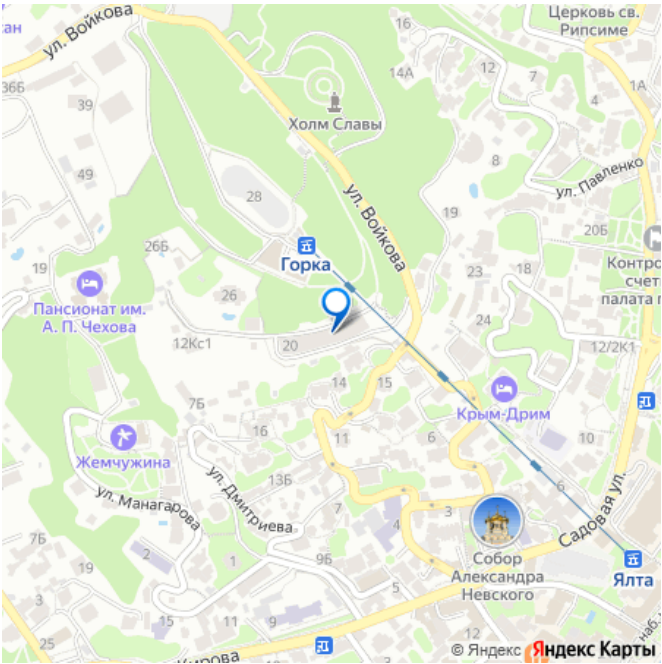
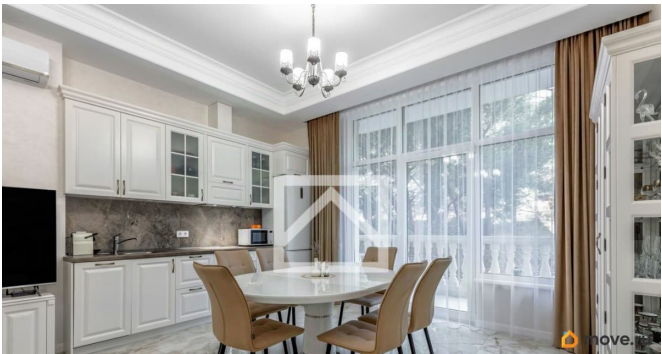
балкон

Тип санузла

совмещенный

Вид из окна

для заметок



во двор

Ремонт

дизайнерский

Квартира в новостройке

да

Год сдачи

2 квартал 2019 г.

Покупка в ипотеку

да

возможна ипотека, лифт

## Описание

Арт. 122486264 Предлагается возможность купить 2-комнатную квартиру с дизайнерским ремонтом и видом на горы, расположенную в центральной части Ялты в жилом комплексе «Аквамарин». Квартира (82 м?) расположена на 4 этаже 7-этажного дома. Ключевыми преимуществами квартиры являются — новый дизайнерский ремонт и полная готовность к проживанию, удобное расположение рядом с основными объектами городской инфраструктуры и функциональное планировочное решение. Планировка: +прихожая, +кухня-гостиная, +изолированная спальня, +совмещенный санузел, +терраса. В квартире выполнен стильный ремонт в светлых тонах с полным обустройством мебелью и техникой для комфортного проживания. Пространство продумано до мелочей: гармоничное сочетание цветов, высококачественные материалы и элегантная мебель создают атмосферу уюта. «Аквамарин» — современный комплекс в центре Ялты, всего в нескольких минутах ходьбы от живописной набережной и Ялтинского залива. Комплекс

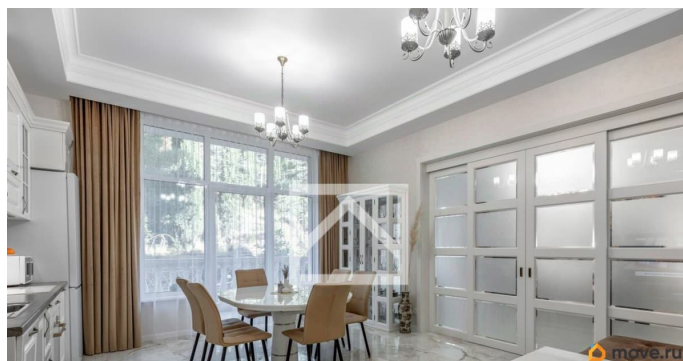
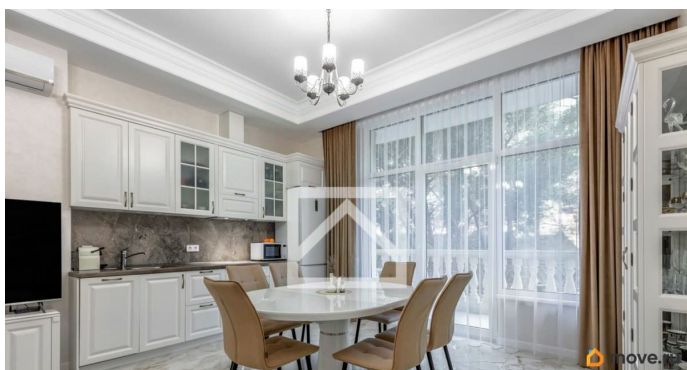
привлекает удачным расположением, стильной архитектурой и высоким качеством строительства. Инфраструктура комплекса:

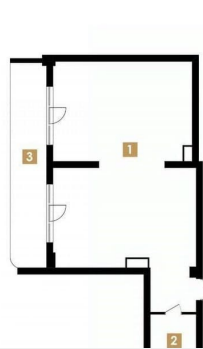
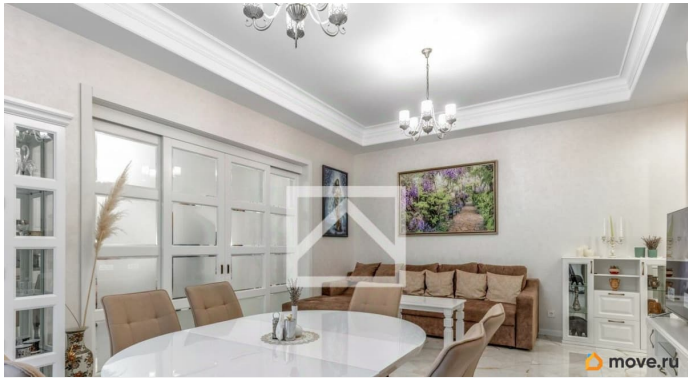
- +Закрытая, охраняемая территория с круглосуточным видеонаблюдением;
- +Паркинг и открытая парковка;
- +Зона отдыха;
- +Детская и спортивная площадка с безопасным покрытием в теневой зоне.

Вся городская инфраструктура расположена в шаговой доступности: +магазины и супермаркеты, +школы и детские сады, +салоны красоты и фитнес-залы, +торговые центры и кинотеатр, +набережная и оборудованные пляжи, +остановки общественного транспорта. Расположение:

- +До Приморского парка 10 минут езды на автомобиле;
- +До центра Ялты 5 минут езды на автомобиле;
- +До Симферополя — около 1 часа 50 минут на автомобиле;
- +До Севастополя — около 1 часа 30 минут.

Заинтересовала квартира? Документы готовы к сделке. Звоните!





**КРЫМ  
ДОМ**

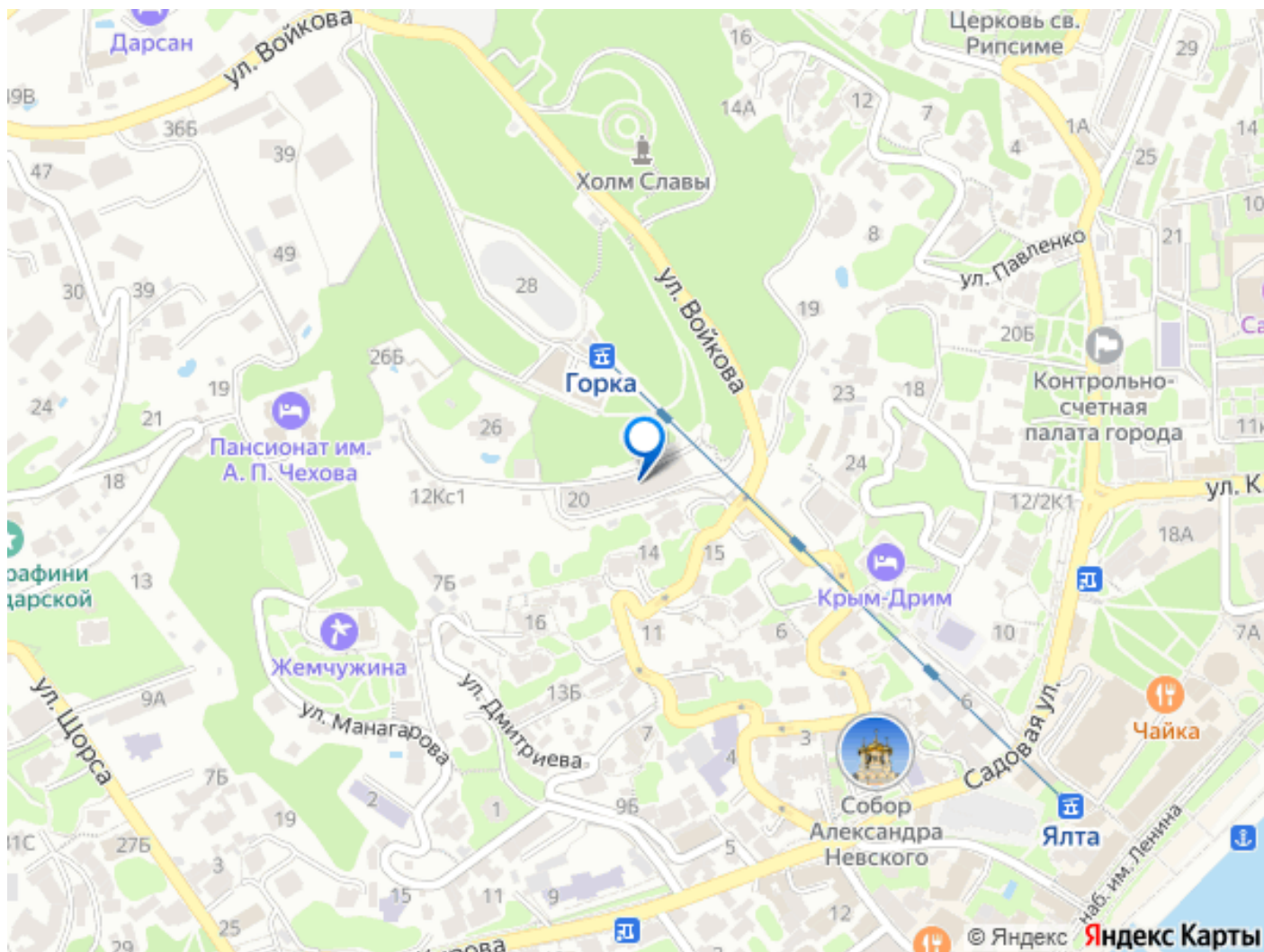
ЭКСПЛИКАЦИЯ ПЛАНА

1	СТУДИЯ	54,0 м <sup>2</sup>
2	САМУЗЕЛ	5,7 м <sup>2</sup>
3	ТЕРРАСА	14,1 м <sup>2</sup>
ВСЕГО:		73,8 м <sup>2</sup>

**move.ru**







Move.ru - вся недвижимость России