

Создано: 13.09.2025 в 06:12

Обновлено: 04.02.2026 в 02:15

<https://krim.move.ru/objects/9288822996>

ИнтерСтрой, ИнтерСтрой

**79770910742**

Крым, Симферополь, улица

Севастопольская, 41/8

**14 353 300 ₽**

Крым, Симферополь, улица Севастопольская, 41/8

для заметок

## Квартира

Количество комнат

2

Высота потолков

2.74 м

Общая площадь

79.3 м<sup>2</sup>

Этаж

4/16

## Детали объекта

Тип сделки

Продам

Раздел

[Квартиры](#)

Ремонт

с отделкой

Квартира в новостройке

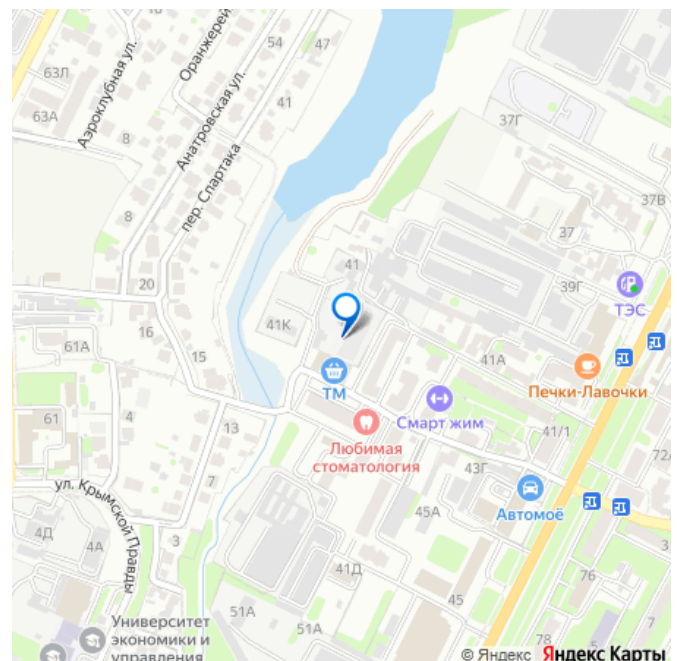
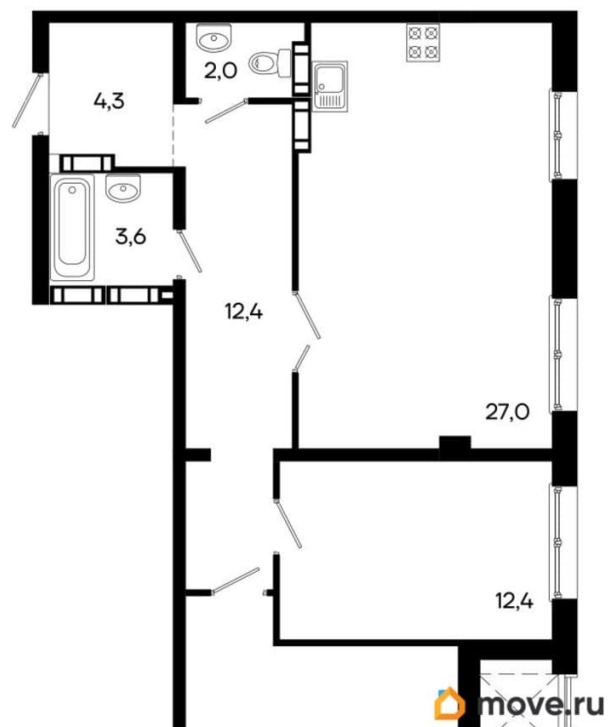
да

Год сдачи

3 квартал 2026 г.

## Описание

Продаётся 2-комнатная квартира в



строящемся доме (Корпус 1), срок сдачи: III-кв. 2026, общей площадью 79.3 кв.м., на 4 этаже. Клубный дом «Моне» от группы компаний «ИнтерСтрой» Образ клубного дома «Моне» в сердце крымской столицы вдохновлен творчеством гениального основоположника импрессионизма, живописца Клода Моне. Будучи необычайно талантливым художником, он работал в особом стиле, главная цель которого передать впечатление, характер, атмосферу... Локация клубного дома «Моне» - удивительна. Рядом находится живописное озеро. Прогулки здесь позволяют резидентам насладиться красотой природы, расслабиться, вдохновиться прекрасными пейзажами, словно сошедшими с картин Клода Моне. Клубный дом «Моне» отличается multifunctionality, стильным архитектурным обликом. Он станет архитектурной доминантой города и его украшением. Объект имеет великолепное расположение - это центральная часть столицы Крыма, где есть абсолютно вся инфраструктура. Монолитно-каркасный 16-этажный дом выполнен в современном стиле. Фасад из керамогранита светлых тонов с витражными системами остекления подчеркивает непринуждённый и гармоничный внешний вид здания. В клубном доме комфорт-класса представлены наиболее востребованные планировки квартир: - компактные студии от 34,9 м - универсальные однокомнатные от 38,9 м - удобные двухкомнатные от 64,6 м - просторные трёхкомнатные - 87,7 м Из окон откроются панорамные виды на городские пейзажи, парковую зону, озеро. Дом отделен от окружающей застройки стилобатной частью, что вместе с небольшим количеством квартир и локацией у озера, создает

особенную атмосферу и обеспечивает оазис спокойствия загородного дома в самой центральной части города... - закрытая территория - приватность, безопасность и Ваш комфорт - охраняемый паркинг, в котором жильцы могут приобрести машиноместо для своего автомобиля - места для мототранспорта, велосипедов и самокатов - современная спортивная площадка - яркая детская игровая зона - дизайнерские холлы - система умный дом - уютный, благоустроенный двор - ландшафтное озеленение территории На первом этаже предусмотрены встроенные коммерческие помещения. В шаговой доступности находится всё необходимое для комфортной жизни: - остановки общественного транспорта и отделения банков - два торговых центра, супермаркеты, магазины, кафе, и кинотеатр - фермерские лавки - детские сады и школы - аптеки и медицинский центр - спортивная школа - досуговый клуб - конный клуб - парк имени Тренева Объект расположен в центральном районе города с великолепной транспортной развязкой. От клубного дома «Моне» удобно добираться как в центральную часть, так и на выезд из города.

