

🕒 Создано: 17.02.2026 в 12:04

🕒 Обновлено: 03.04.2026 в 13:44

**Крым, Симферополь, улица Воровского,
24Е**

17 797 500 ₺

Крым, Симферополь, улица Воровского, 24Е

Квартира

Количество комнат

2

Высота потолков

2.85 м

Общая площадь

79.1 м²

Этаж

19/20

Детали объекта

Тип сделки

Продам

Раздел

[Квартиры](#)

Ремонт

без отделки

Квартира в новостройке

да

Год сдачи

4 квартал 2026 г.

лифт

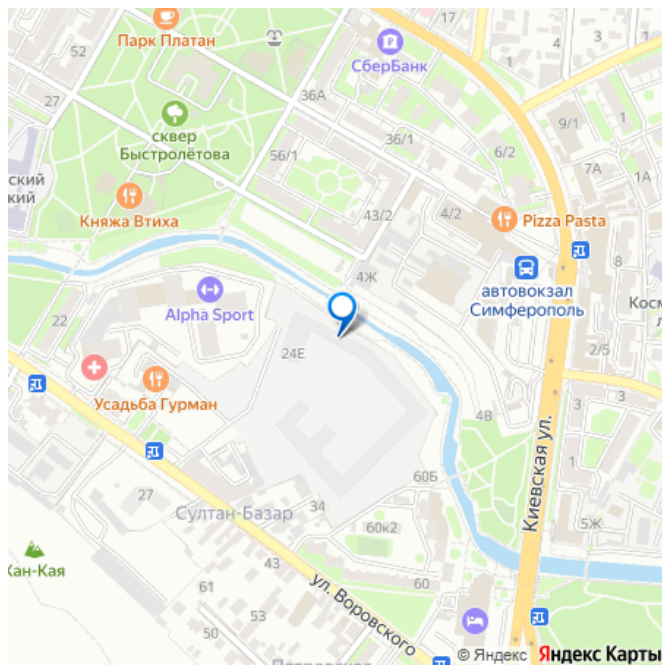
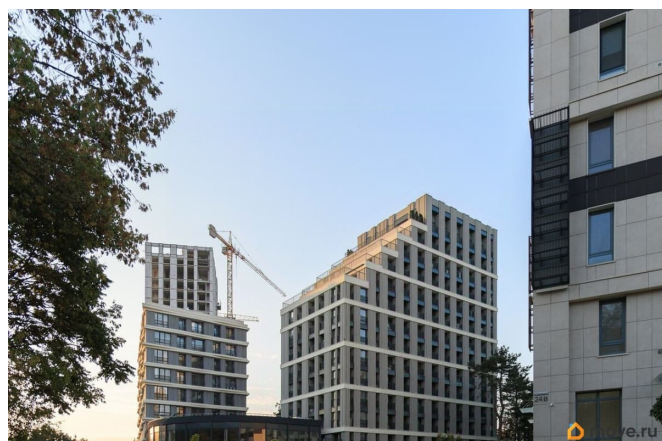
Описание

<https://krim.move.ru/objects/9292632298>

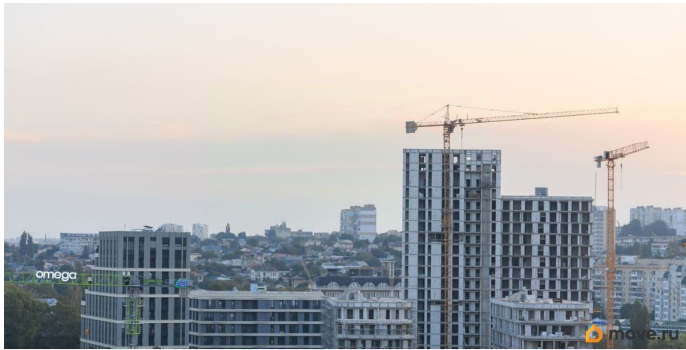
**Гринвуд Девелопмент, Гринвуд
Девелопмент**

79770914881

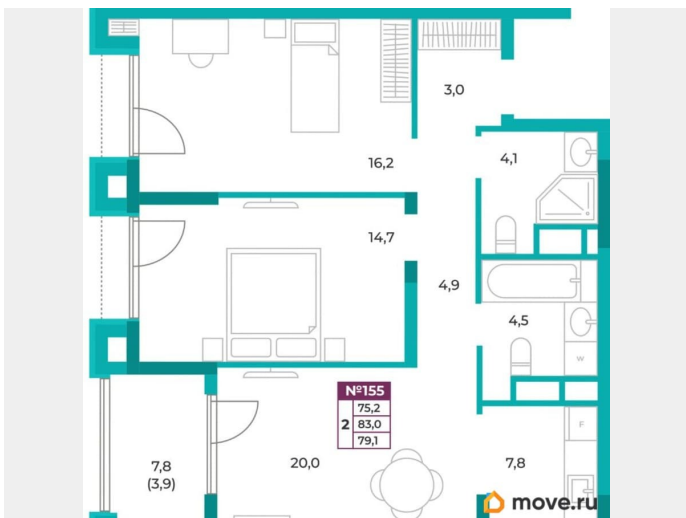
для заметок

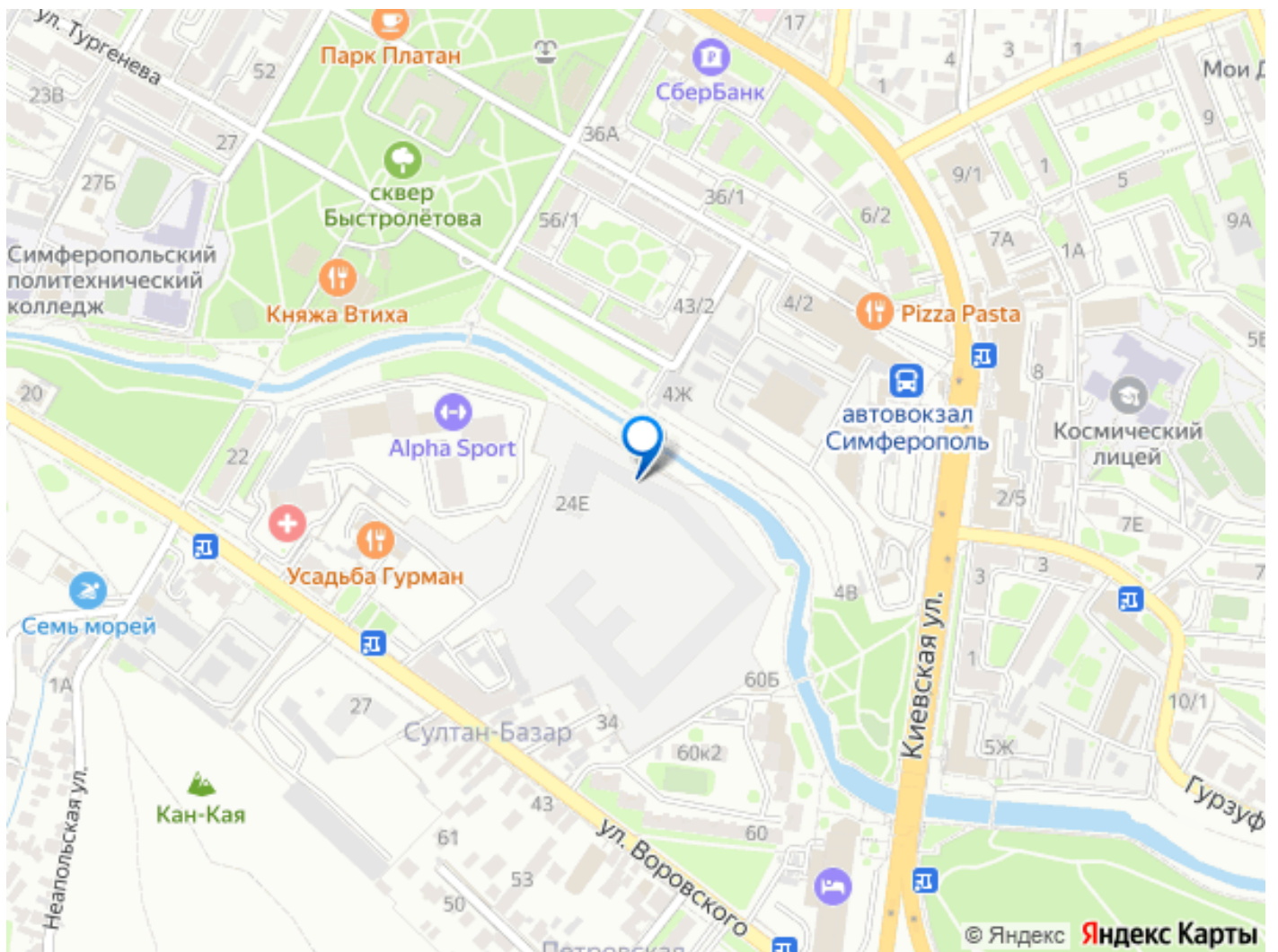


Современный жилой квартал «OMEGA» расположен в одном из самых престижных районов в центре Симферополя. Является концептуальным продолжением знакового ЖК бизнес-класса «ALPHA». Спроектирован с прямым выходом на благоустроенную набережную р. Салгир протяженностью более 5 км. Уникальность расположения дополняют близость к заповеднику Неаполь Скифский, Скверу Мира и Скверу им. Потемкина, Воронцовскому и Детскому паркам. Для комфортной жизни квартиры спроектированы так, чтобы жители получили максимум полезного пространства, не переплачивая за лишние квадратные метры. Просторные кухни-гостиные, компактные и уютные спальни, эргономичные санузлы и функциональные прихожие. Для любителей эксклюзивных форматов: • квартиры с видовыми террасами и патио, • просторные таунхаусы и пентхаусы. О жилом квартале • высота потолков до 4 м • остекление панорамное • гардеробные • телеметрия • велосипедные и колясочные в доме • дизайнерская входная группа • умный дом, видеодомофон, умное мобильное приложение • охраняемая территория, видеонаблюдение 24/7 • двор без машин, капитальный паркинг • зоны отдыха с ландшафтным дизайном • торгово-офисный центр, • панорамный ресторан, • спортивный комплекс со СПА, • крытый бассейн, • супермаркет. Возможна покупка в ипотеку на выгодных условиях. Записывайтесь на экскурсию!



19 этаж





Move.ru - вся недвижимость России