

Создано: 20.11.2025 в 11:57

Обновлено: 12.12.2025 в 17:37

Крым, Ялта, улица Таврическая, 2Б

**45 000 000 ₺**

Крым, Ялта, улица Таврическая, 2Б

## Квартира

Количество комнат

2

Жилая площадь

45 м<sup>2</sup>

Площадь кухни

10 м<sup>2</sup>

Общая площадь

78.7 м<sup>2</sup>

Этаж

7/8

## Детали объекта

Тип сделки

Продам

Раздел

[Квартиры](#)

Вид из окна

на улицу

Ремонт

дизайнерский

Покупка в ипотеку

да

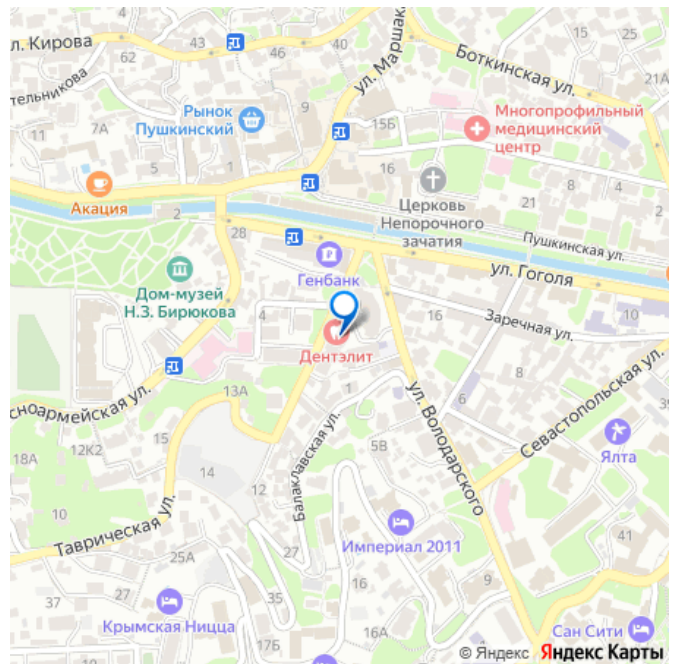
возможна ипотека, лифт, парковка

<https://krim.move.ru/objects/9286795222>

Алексей Угланов, Breeze House

**79886665405**

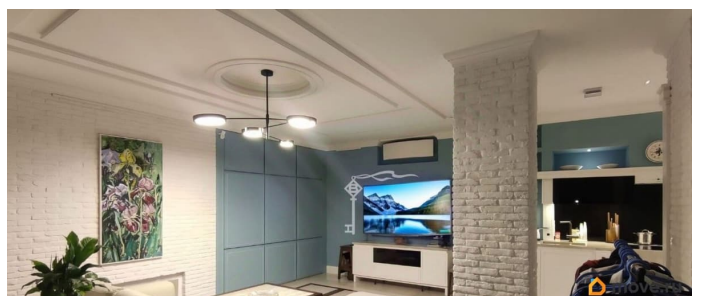
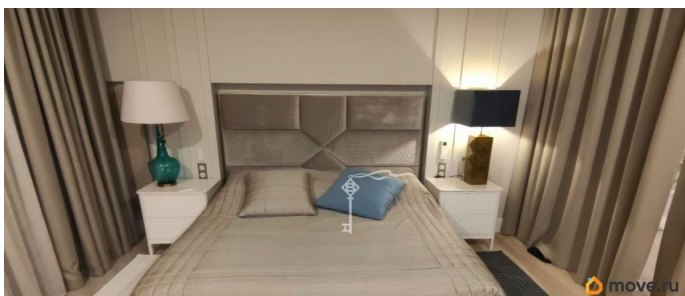
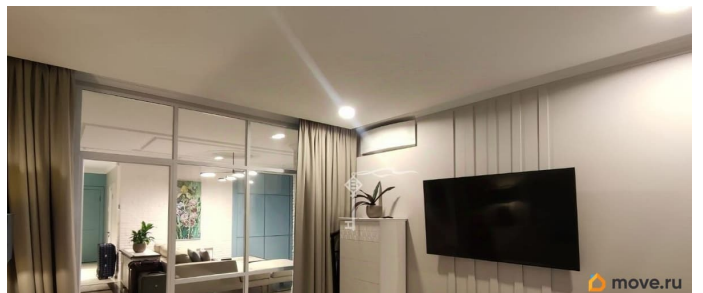
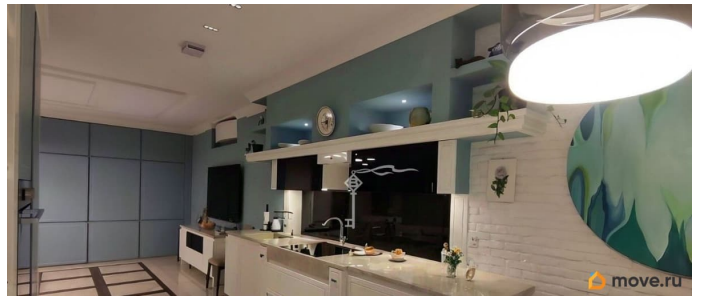
для заметок

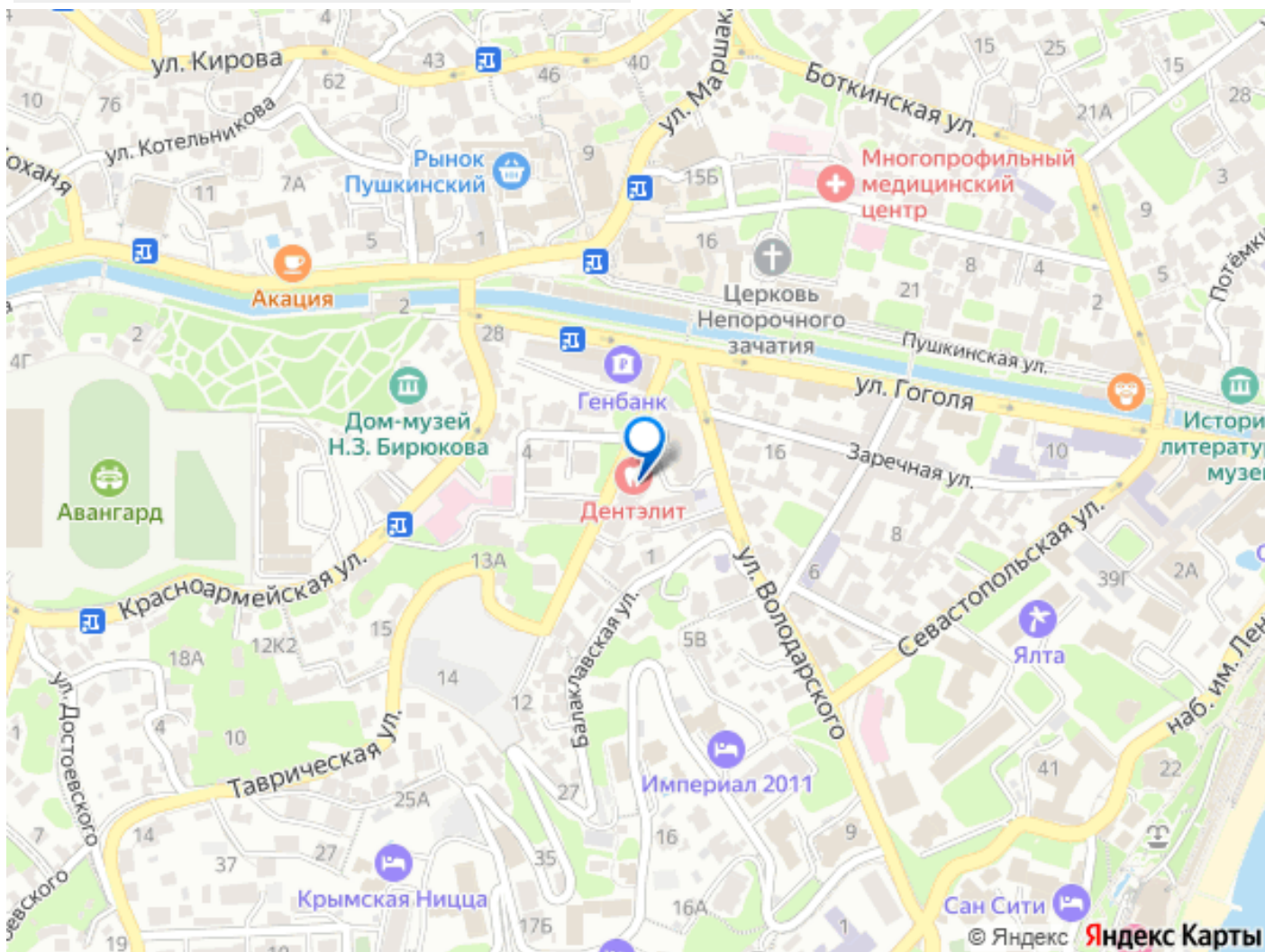
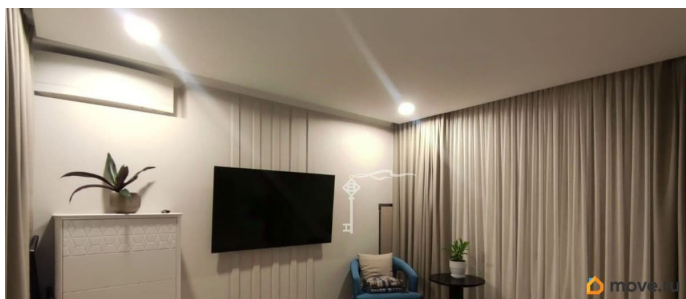


## Описание

Продажа стильных двухкомнатных апартаментов с дизайнерским ремонтом в самом центре Ялты, 500 метров до моря. Апартаменты площадью 78,7 м², расположены на 7 этаже 8-этажного дома. Планировка : -светлая спальня отделена французской перегородкой со шторами блэкаут, -просторная гостиная с большим диваном, -оборудованная кухня со встроенной бытовой техникой, - вместительная гардеробная, -санузел. Апартаменты оснащены качественной бытовой техникой и дизайнерской мебелью. Выполнен стильный ремонт в светлых тонах с яркими акцентами, придающие интерьеру современный характер. Особенности: Функциональные зоны. Квартира разделена на зоны, что создает гармонию и удобство в использовании пространства. Освещение. Продумано так, чтобы быть не только эстетичным, но и функциональным. Кухня со встроенной техникой. Варочная панель, духовой шкаф и холодильник идеально вписываются в стильный интерьер. Спальня в кремовых тонах. Создает атмосферу уюта и релаксации. Просторная прихожая с зоной хранения. Продуманное планирование помогает поддерживать порядок. Дом расположен в тихом районе рядом с центром Ялты: -охраняемая территория, - видеонаблюдение, -два бесшумных лифта, - подземная парковка. Преимущества расположения: -Центр Ялты; -В шаговой доступности: магазины, аптеки, Пушкинский рынок, парки, кафе и кофейни; -До центральной набережной и пляжа — всего 600 метров; -Дом на равнине, что гарантирует удобный и быстрый доступ. До ялтинской набережной и благоустроенных

пляжей - 5 минут. Просторные апартаменты, изысканный интерьер, эксклюзивное расположение и полная приватность — идеальный выбор для тех, кто ценит качество жизни на самом высоком уровне. Отличный вариант выгодного вложения в собственное жилье или вариант под сдачу. Добавьте объявление в избранное, чтобы не потерять и следить за обновлением цены. Звоните! Мы всегда на связи.





Move.ru - вся недвижимость России