

**Крым, Евпатория, проспект Ленина, 60**

**20 900 000 ₺**

Крым, Евпатория, проспект Ленина, 60

## Квартира

Количество комнат

2

Жилая площадь

56 м<sup>2</sup>

Площадь кухни

7 м<sup>2</sup>

Общая площадь

73 м<sup>2</sup>

Этаж

8/23

## Детали объекта

Тип сделки

Продам

Раздел

[Квартиры](#)

Тип балкона

балкон

Квартира в новостройке

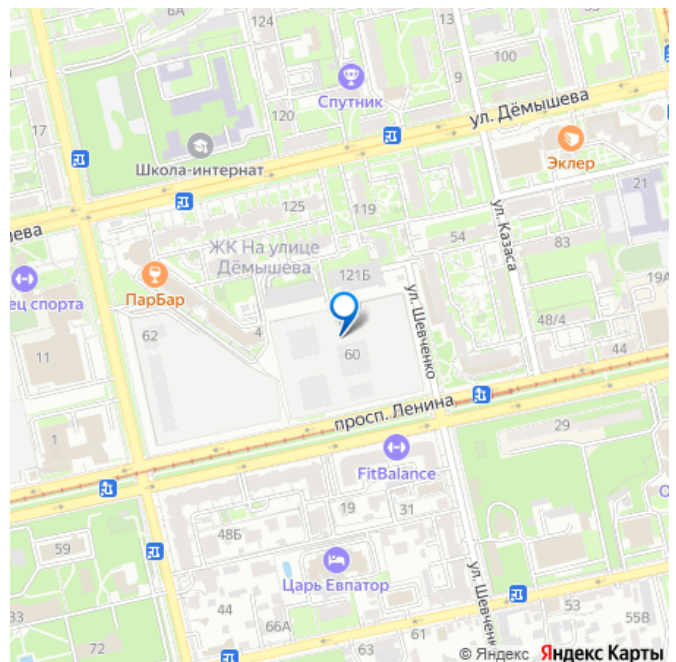
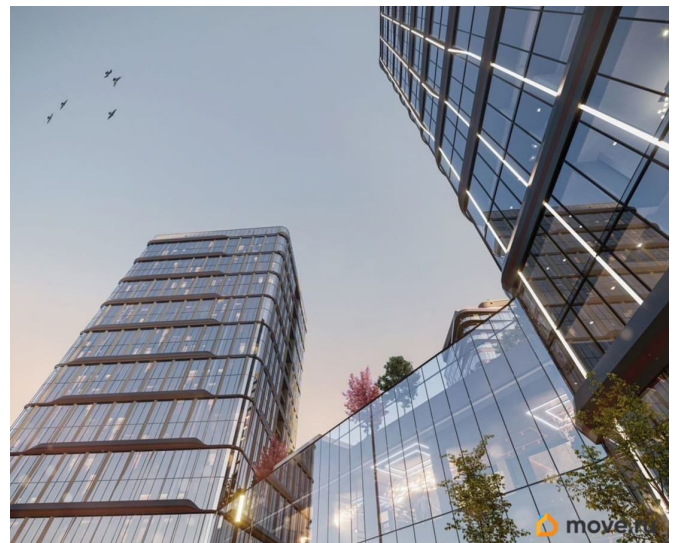
да

Год сдачи

4 квартал 2028 г.

Покупка в ипотеку

для заметок



возможна ипотека

## Описание

Это многофункциональный проект, объединяющий современную архитектуру, продуманную среду и высокий уровень сервиса в самом сердце тысячелетней Евпатории. Ключевые преимущества:

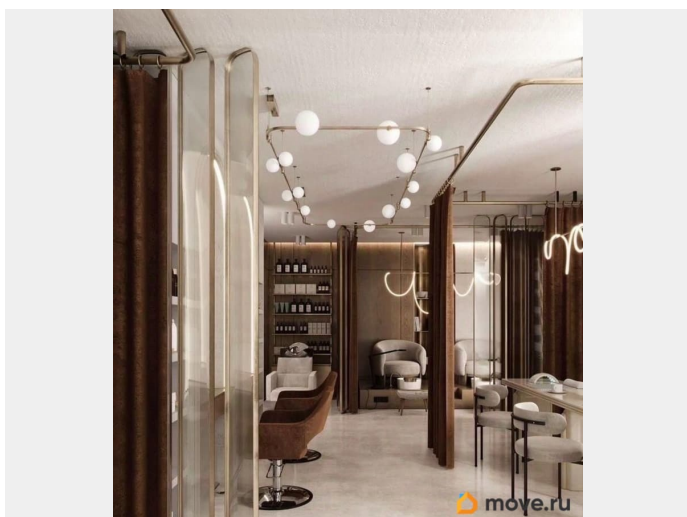
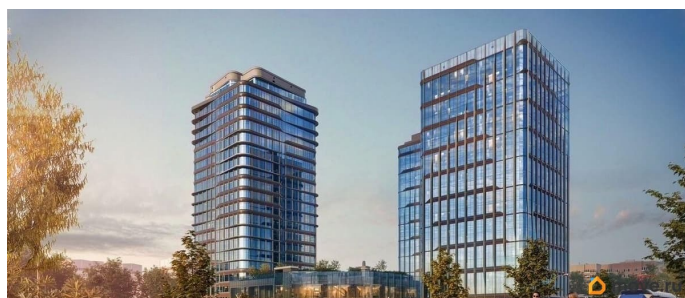
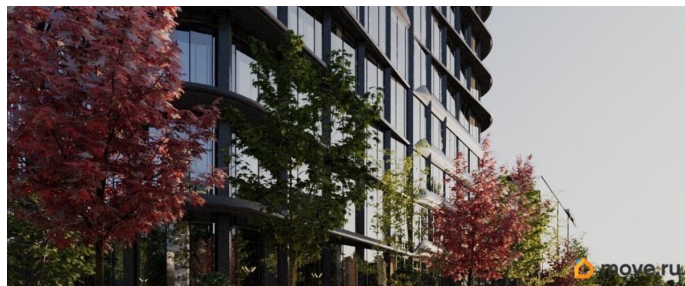
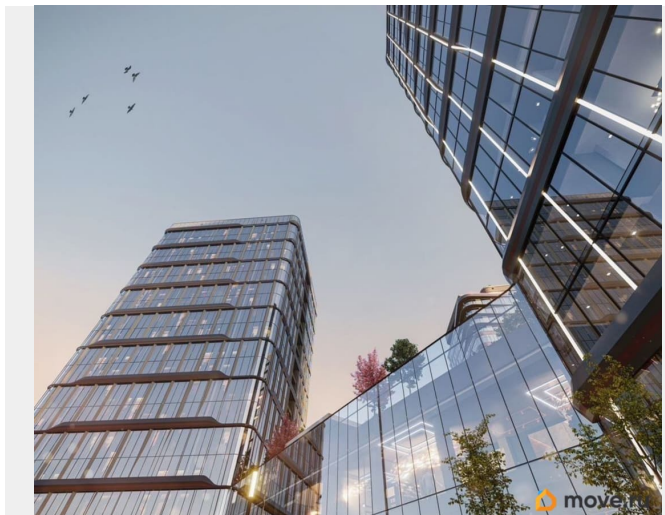
- 3 корпуса по 22 этажа с панорамными видами на город, озеро Мойнаки и море
- Просторные квартиры с высотой потолков 2,8-3,3 м и отделкой от дизайн-бюро Нины Романюк
- Эксклюзивная локация - в историческом центре, в 2,6 км от набережной Терешковой
- Приватный пляж с белым песком и регулярным трансфером
- Собственная инфраструктура на 3000 м²: рестораны, фитнес-центр с рингом, теннисный корт, кинотеатр, винотека и детские площадки
- Уникальные особенности:
  - Консьерж-сервис 24/7 с полным спектром услуг: от валет-паркинга до организации туров
  - Технологические решения: VRV-отопление, бесключевой доступ, зарядки для электромобилей
  - Инвестиционная привлекательность: прогнозируемый рост стоимости м² с 350 000 ? (2025) до 700 000 ? (2028)
  - Премиальная отделка общественных зон и квартир от известного дизайн-бюро О
- 779 квартир в трех корпусах
- 310 парковочных мест на охраняемой территории
- Срок сдачи - IV квартал 2028 года

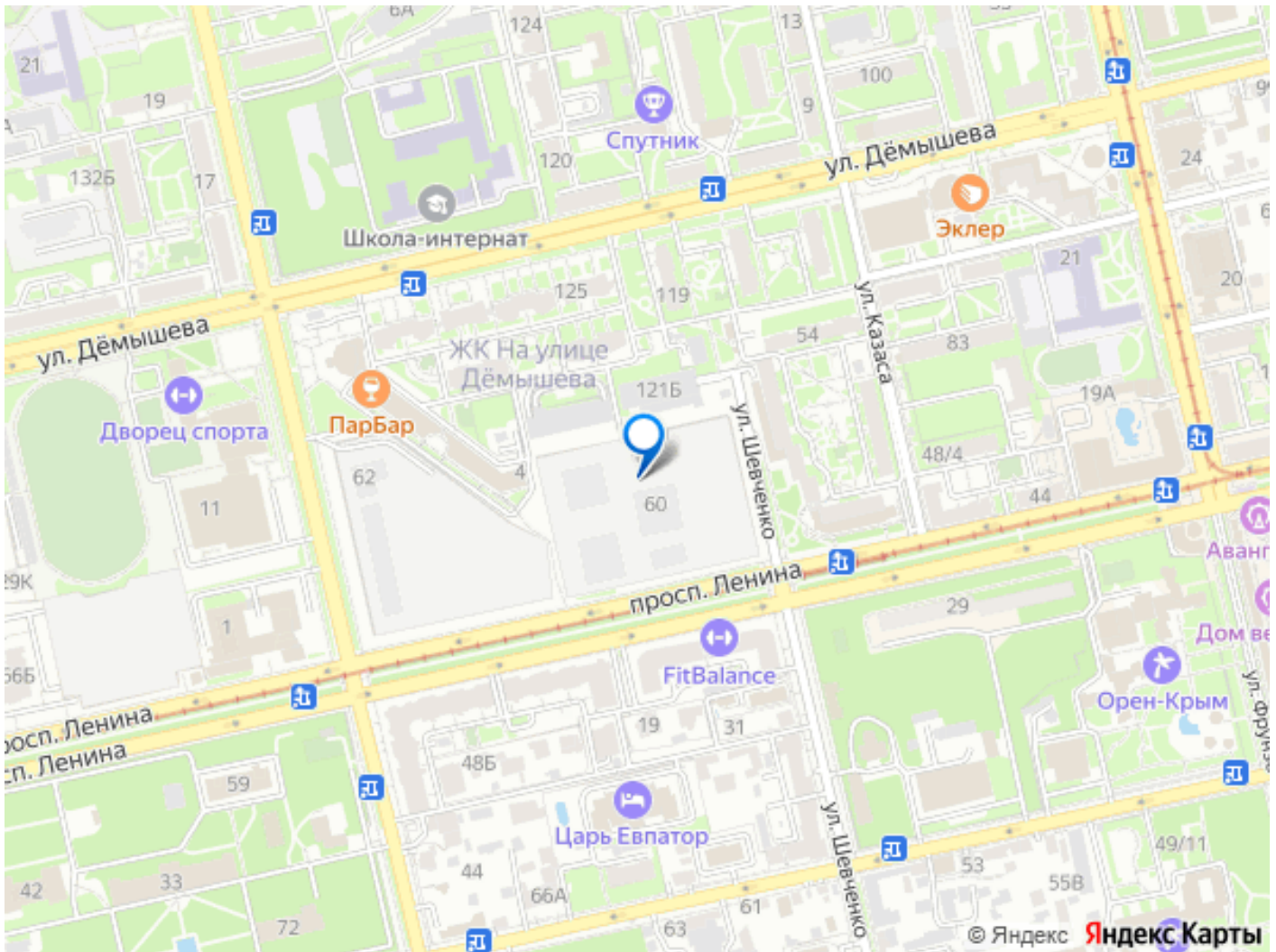
Финансирование от ВТБ Расположение: В пешей доступности: школы, детские сады, парки, пляжи, медицинские учреждения

Удобная транспортная доступность:

- 60 км до аэропорта (55 минут)
- 285 км до Крымского моста (3 часа 17 минут)
- 4 км до

центра оздоровления Мойнако (10 минут)





Move.ru - вся недвижимость России