

🕒 Создано: 10.02.2026 в 10:37

🔄 Обновлено: 02.04.2026 в 10:25

**ГК Развитие, ГК Развитие**

**79365472419**

**28 938 798 ₺**

## Квартира

Количество комнат

2

Высота потолков

3.3 м

Общая площадь

72.3 м<sup>2</sup>

Этаж

5/10

## Детали объекта

Тип сделки

Продам

Раздел

[Квартиры](#)

Квартира в новостройке

да

Год сдачи

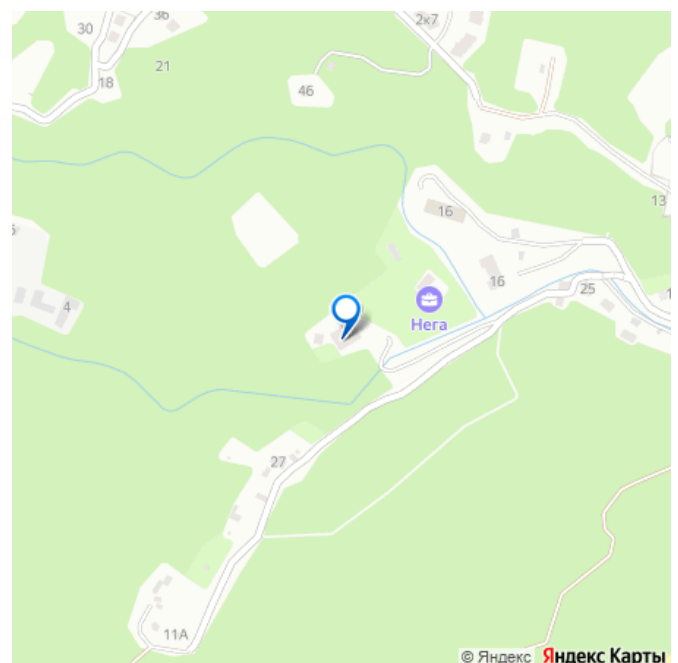
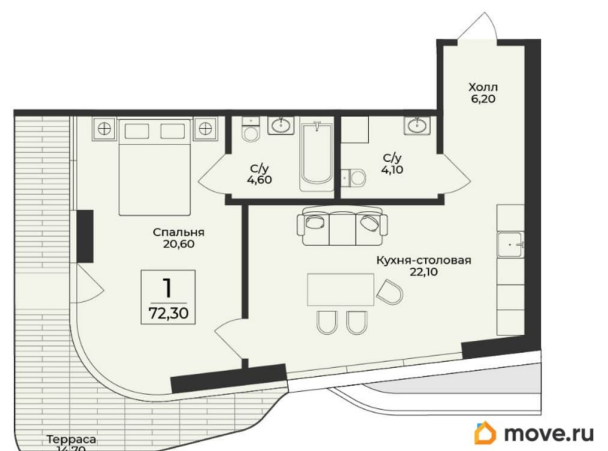
3 квартал 2028 г.

лифт

## Описание

Продается 2-комнатная квартира 72,3 кв.м. на 5 этаже. ЖК «Нега» - это премиальный комплекс в тихом Профессорском уголке Алушты. Он расположен рядом с протяженной набережной и окружен

для заметок



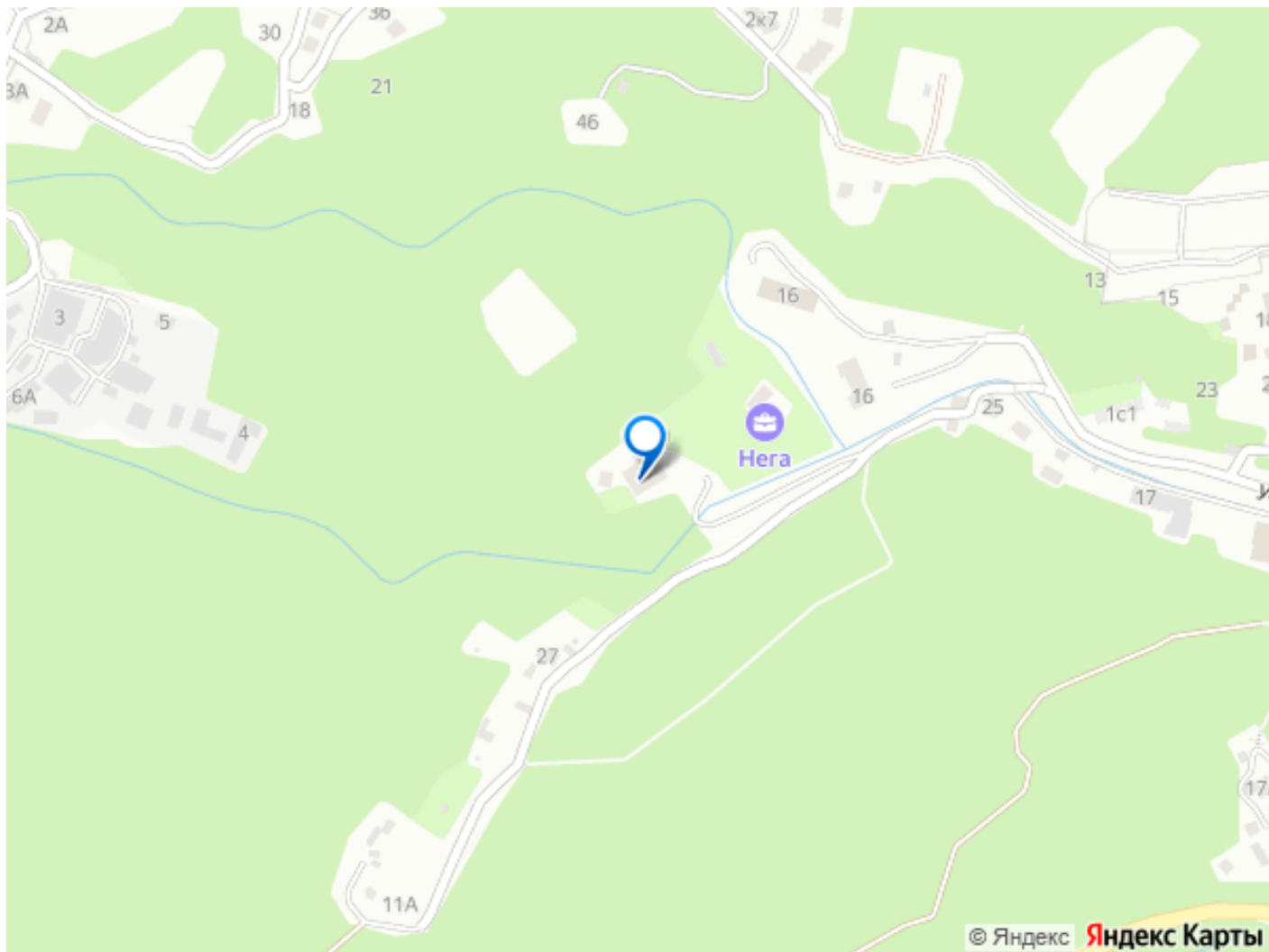
хвойным лесом. Атмосферу релакса создают собственный ботанический сад, бассейн с морской водой и горная река с пешеходными мостиками на территории. Продуманная инфраструктура, умные технологии и сервис управляющей компании обеспечивают комфорт для жизни всей семьей. Благодаря уникальности проекта, мягкому климату и выгодным условиям ипотеки «Нега» обладает высокой инвестиционной привлекательностью. Расположение Пешком:

- 5 мин. до лесного массива; - 20 мин. до Центральной набережной Алушты и пляжа «Черновские камни». На машине: - 5 мин. до центра Алушты; - 9 мин. до Ялтинского шоссе; - 10 мин. до регионального заповедника «Кастель»; - 12 мин. до Крымского национального парка; - 35 мин. до центра Гурзуфа; - 45 мин. до центра Ялты.

Благоустройство - Собственный СПА-комплекс с эксплуатируемой кровлей; - Всесезонный панорамный подогреваемый бассейн с морской водой; - Фитнес-центр с сауной, спортивными бассейном и тренажерами; - Зоны для воркаута, силовых тренировок и йоги; - Теннисный корт, футбольное поле, площадка для баскетбола и волейбола, велодорожки; - Ландшафтный парк площадью 5,7 га, окруженный всесезонной растительностью; - Живая река Нега с хрустально-чистой водой; - Фруктовый сад и огород; - Парящие пешеходные мосты; - LED-подсветка водных объектов, мощеных дорожек и фасадов; - Электрокары для перемещения по внутренней территории и поездок до пляжа; - Безопасные игровые площадки с фонтаном для малышей и подростков; - Лаунж-пространства с беседками и гамаками; - Ресторан с видовыми верандами; - Магазины и кафе на 1 этаже; - Парковочные места для велосипедов

и самокатов; - Станции для подзарядки электромобилей; - Подземный паркинг на 259 машиномест с зарядными станциями для электрокаров. Природное окружение - Центральная набережная длиной 7 км с пляжем и торговой галереей; - Пляжи Профессорского уголка: «Черновские камни», Центральный, в поселке Лазурный и при отеле «Ривьера»; - Виноградники с видом на море; - Парк с кипарисами; - Алуштинский аквапарк; - Дендрозоопарк Крымского природного заказника; - Алуштинский кромлех; - Памятник архитектуры «Дача Стахеева». Квартиры у моря для жизни и инвестиций - Полотки 3 метра и увеличенные окна 1,7 метра; - Просторные видовые террасы со стеклянным парапетом; - Квартиры без отделки или с готовой отделкой и меблировкой в разных ценовых категориях; - Полноценно интегрированная система «Умный дом»; - Федеральный девелопер, входящий в ТОП-20 застройщиков России; - Профессиональная управляющая компания; - Консьерж- и рум-сервис 24/7: уборка, доставка, организация досуга, трансфер, аренда; - Для инвесторов полное обслуживание квартиры: ремонт и оснащение, маркетинг, клининг, решение финансовых и юридических вопросов; - Стабильный доход от 2 млн рублей в год; - Срок окупаемости квартиры до 10 лет; - 35% потенциального роста





Move.ru - вся недвижимость России