

Создано: 19.05.2025 в 13:44

Обновлено: 11.12.2025 в 06:51

**Крым, Симферополь, улица Воровского,  
24Е**

**14 473 000 ₽**

Крым, Симферополь, улица Воровского, 24Е

## Квартира

Количество комнат

2

Высота потолков

2.85 м

Площадь кухни

22.5 м<sup>2</sup>

Общая площадь

70.6 м<sup>2</sup>

Этаж

17/20

## Детали объекта

Тип сделки

Продам

Раздел

[Квартиры](#)

Ремонт

без отделки

Квартира в новостройке

да

Год сдачи

4 квартал 2026 г.

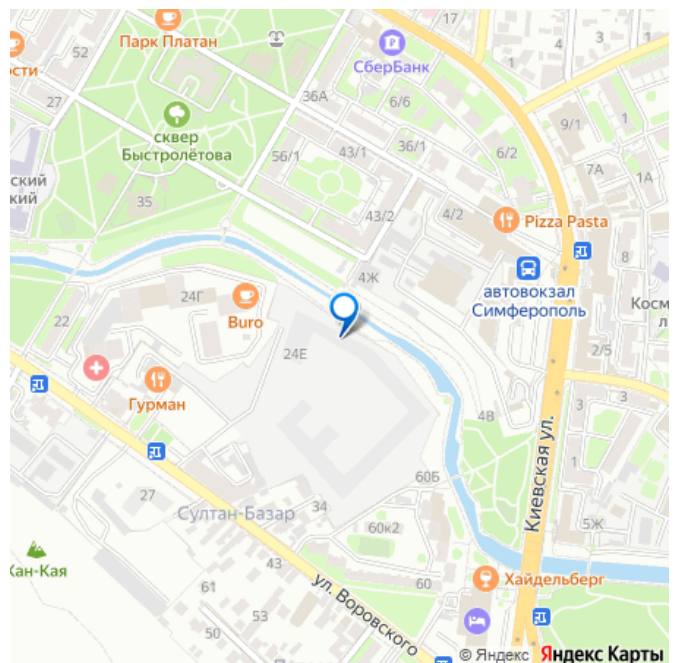
лифт

<https://krim.move.ru/objects/9279599594>

**Гринвуд Девелопмент, Гринвуд  
Девелопмент**

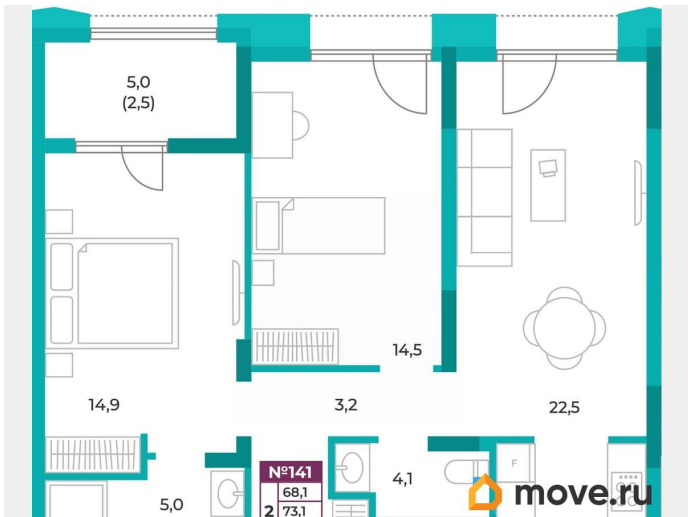
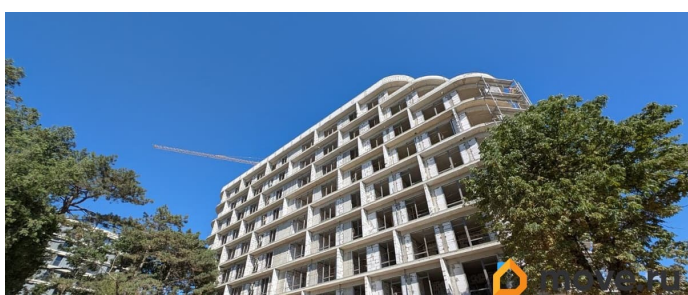
**79770914881**

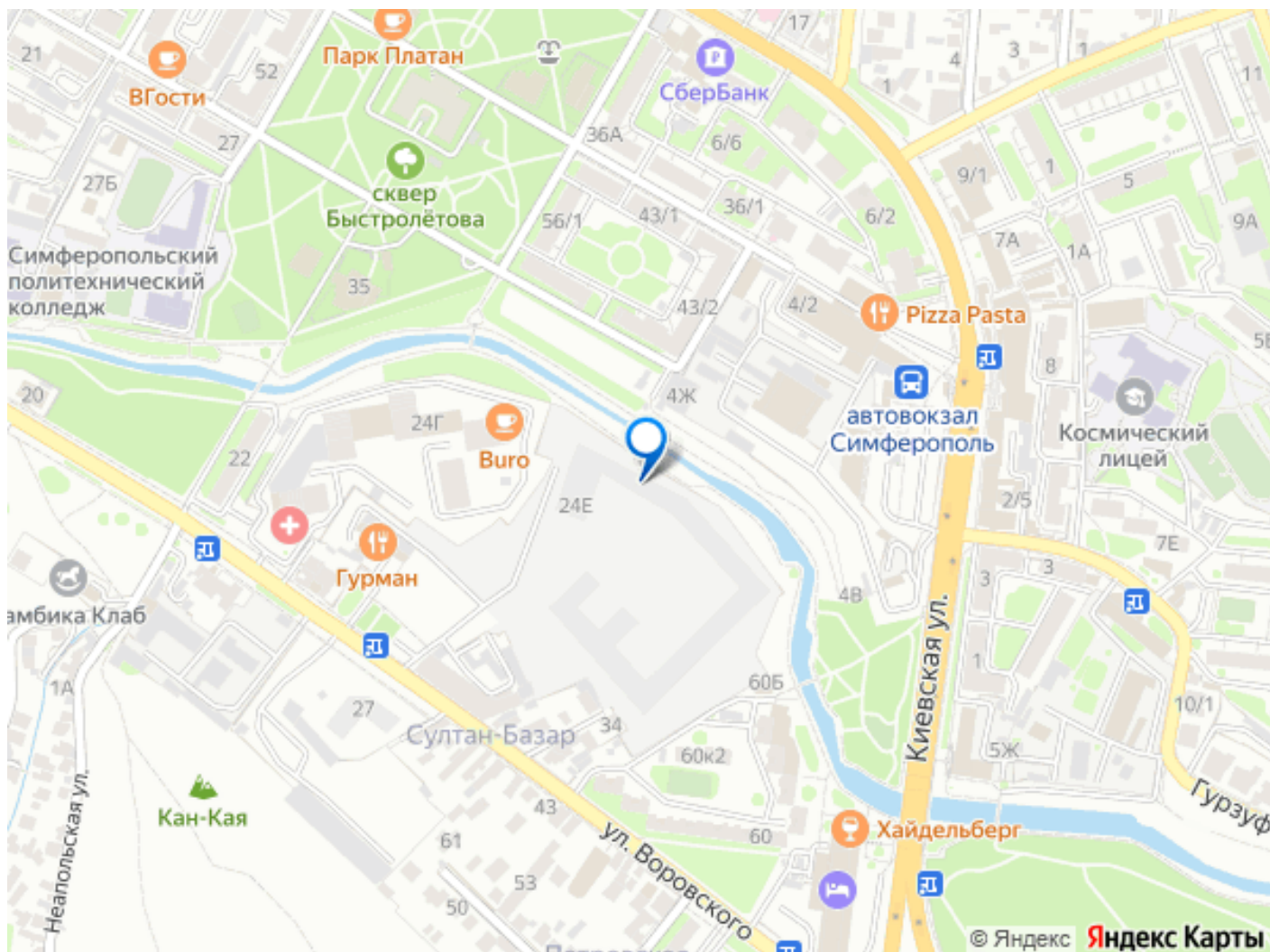
для заметок



## Описание

Современный жилой квартал «OMEGA» расположен в одном из самых престижных районов в центре Симферополя. Является концептуальным продолжением знакового ЖК бизнес-класса «ALPHA». Спроектирован с прямым выходом на благоустроенную набережную р. Салгир протяженностью более 5 км. Уникальность расположения дополняют близость к заповеднику Неаполь Скифский, Скверу Мира и Скверу им. Потемкина, Воронцовскому и Детскому паркам. Для комфортной жизни квартиры спроектированы так, чтобы жители получили максимум полезного пространства, не переплачивая за лишние квадратные метры. Просторные кухни-гостиные, компактные и уютные спальни, эргономичные санузлы и функциональные прихожие. Для любителей эксклюзивных форматов: • квартиры с видовыми террасами и патио, • просторные таунхаусы и пентхаусы. О жилом квартале • высота потолков до 4 м • остекление панорамное • гардеробные • телеметрия • велосипедные и колясочные в доме • дизайнерская входная группа • умный дом, видеодомофон, умное мобильное приложение • охраняемая территория, видеонаблюдение 24/7 • двор без машин, капитальный паркинг • зоны отдыха с ландшафтным дизайном • торгово-офисный центр, • панорамный ресторан, • спортивный комплекс со СПА, • крытый бассейн, • супермаркет. Возможна покупка в ипотеку на выгодных условиях. Записывайтесь на экскурсию!





Move.ru - вся недвижимость России