

ГК ДОМ, ГК ДОМ

79809797885

21 582 200 ₹

для заметок

Квартира

Количество комнат

2

Высота потолков

2.85 м

Жилая площадь

32.4 м²

Площадь кухни

12.5 м²

Общая площадь

69.62 м²

Этаж

8/20

Детали объекта

Тип сделки

Продам

Раздел

[Квартиры](#)

Ремонт

с отделкой

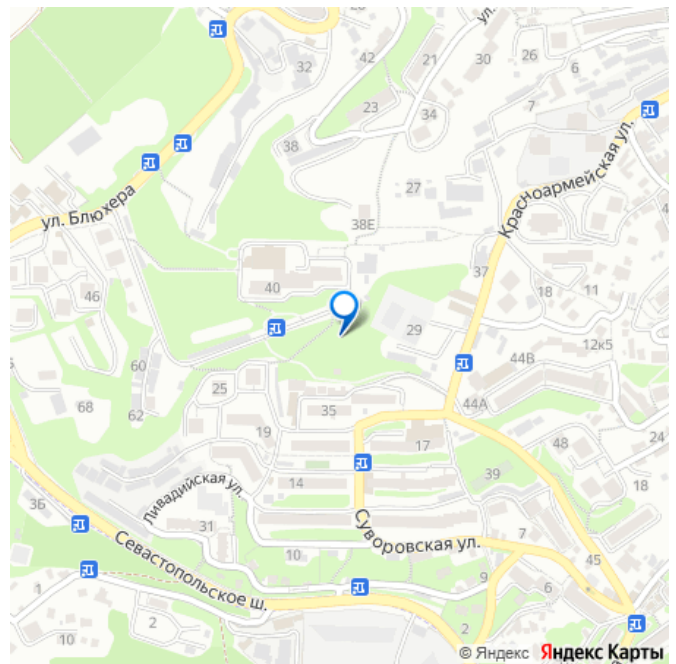
Квартира в новостройке

да

Год сдачи

3 квартал 2028 г.

лифт



Описание

Об объекте «Панорама Парк» — современный клубный дом бизнес-класса, расположенный в живописной Ялте на южном берегу Крыма, где городская жизнь гармонично сочетается с атмосферой знаменитого курорта.

Просторные планировки, благоустроенная территория и качественная архитектура делают «Панорама Парк» привлекательным выбором для жизни и инвестиций и непременно заслуживает вашего внимания.

Расположение Комплекс находится в престижной части Ялты с развитой инфраструктурой. Локация сочетает тишину и приватность с удобной доступностью к основным транспортным артериям города.

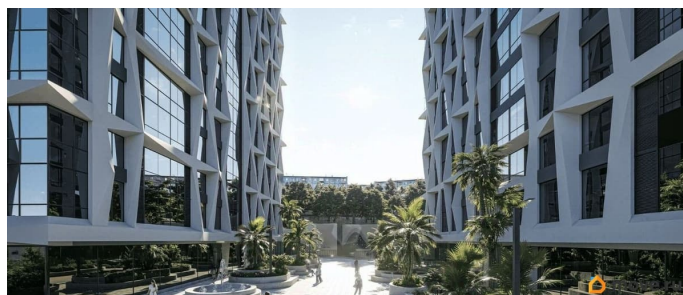
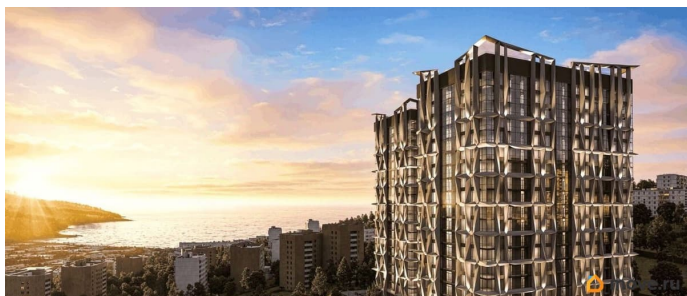
Удобный заезд с улицы Красноармейской позволит быстро попасть как в центр города, так и выехать на основные развязки. В шаговой доступности — всё необходимое для жизни: магазины, детский сад, поликлиника, аптеки, спортивные секции, банки. Не нужно будет тратить время на долгие поездки — всё рядом!

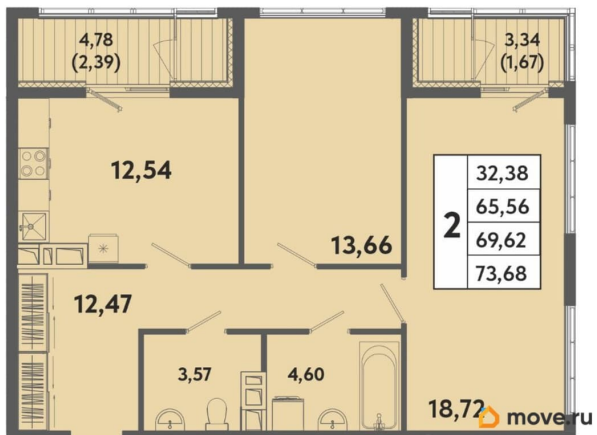
Архитектура и фасады Фасад клубного дома выполнен в современном стиле хай-тек с выразительными белыми линиями с панорамным остеклением и интересным дизайном, что выделяет клубный дом среди других. Такой дизайн не только подчеркивает статус объекта, но и привлекает внимание своим стилем и современностью. О клубном доме Проект состоит из 2 секций и включает 494 квартиры. Строительство ведётся по монолитно-каркасной технологии — это гарантия долговечности, надежности и хорошей теплоизоляции. Высота потолков — 2,85 метра, что создает ощущение простора в каждой квартире. На первом этаже предусмотрены коммерческие помещения.

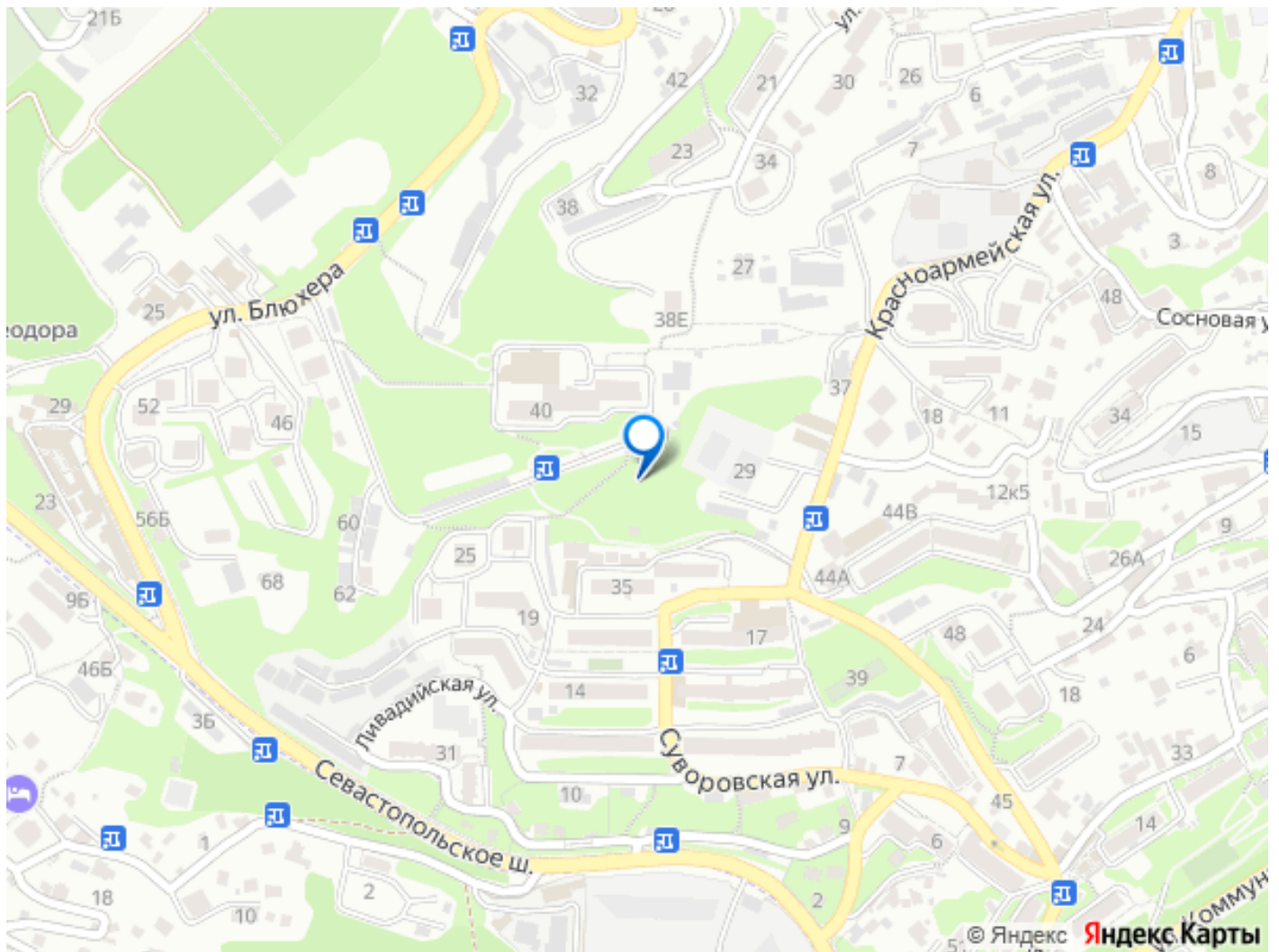
Внутренняя инфраструктура В комплексе продумано всё для комфорта и удобства жителей: подземный паркинг на 117 машиномест, колясочные на каждом этаже — удобно для семей с детьми, лапомойка для животных — забота о чистоте после прогулок, благоустроенная территория с пешеходными дорожками. Панорамные виды

Одно из главных достоинств «Панорама Парк» — захватывающие панорамные виды на Черное море и Ялту. Высокие окна дают максимум света, а из большинства квартир открываются потрясающие просторы, которые позволяют наслаждаться природой и морским горизонтом каждый день.

Строительство Клубного дома «Панорама Парк» ведёт ООО «Специализированный застройщик «ИНВЕСТ-СТРОЙ», который входит в Группу Компаний «ДОМ». Мы создали дом, в который хочется вернуться. Клубный дом «Панорама Парк» идеальный выбор для тех, кто ценит комфорт и сочетает его с элегантностью.







Move.ru - вся недвижимость России