

Описание

Квартира в зелёном сердце Симферополя!

Жилой квартал OMEGA - проект бизнес-класса, расположенный в парковой зоне!

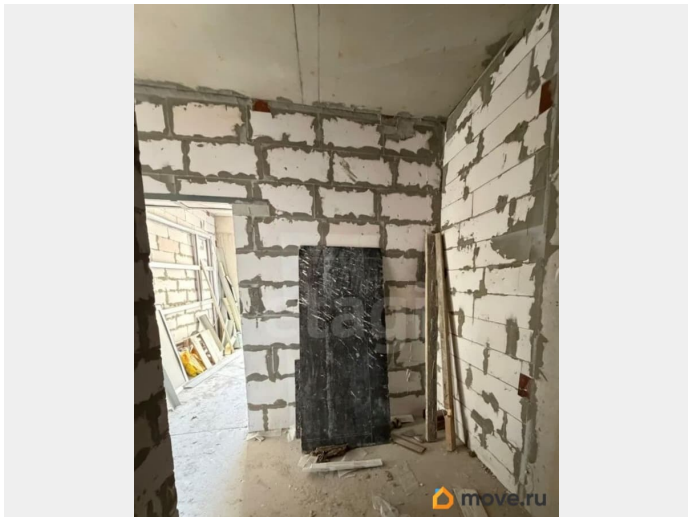
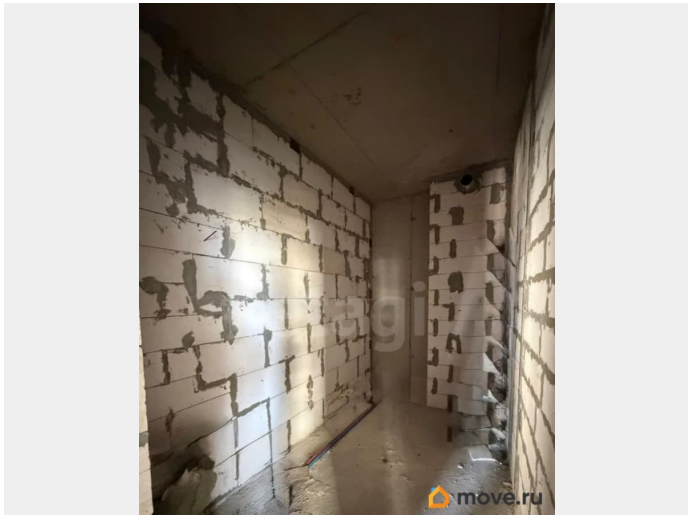
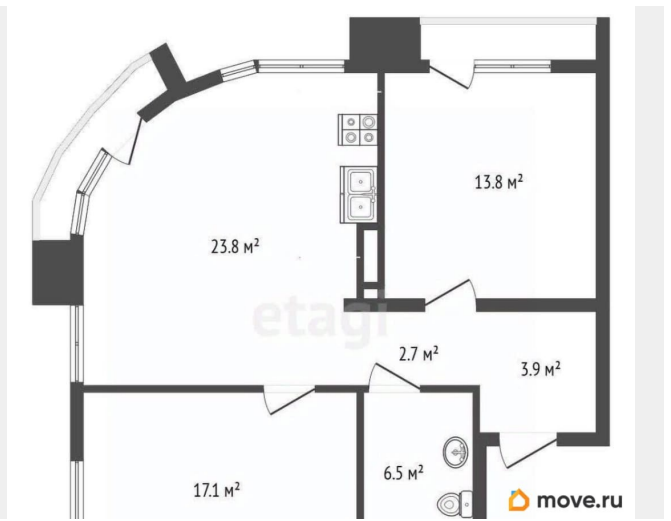
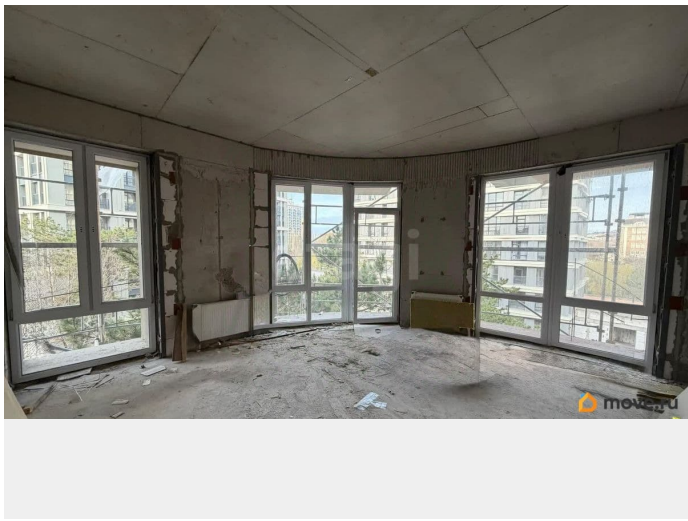
ПРЕИМУЩЕСТВА: • охраняемая придомовая территория, двор без машин • подземный паркинг с лифтом из жилой части домов • собственный общественный променад с озеленением • детские площадки с сухими фонтанами • выход на набережную из ЖК • ландшафтный дизайн ДОПОЛНИТЕЛЬНО: в продаже на одной лестничной площадке для совмещения есть двухкомнатная квартира, а так же 2 паркоместа в подземном паркинге
Высота потолков 3 метра, панорамное остекление и фасадные жалюзи. Планировка бизнес-класса. Уникальное месторасположение жилого квартала заключается не только в близости к центру города, но и в соседстве со множеством зелёных и рекреационных зон:

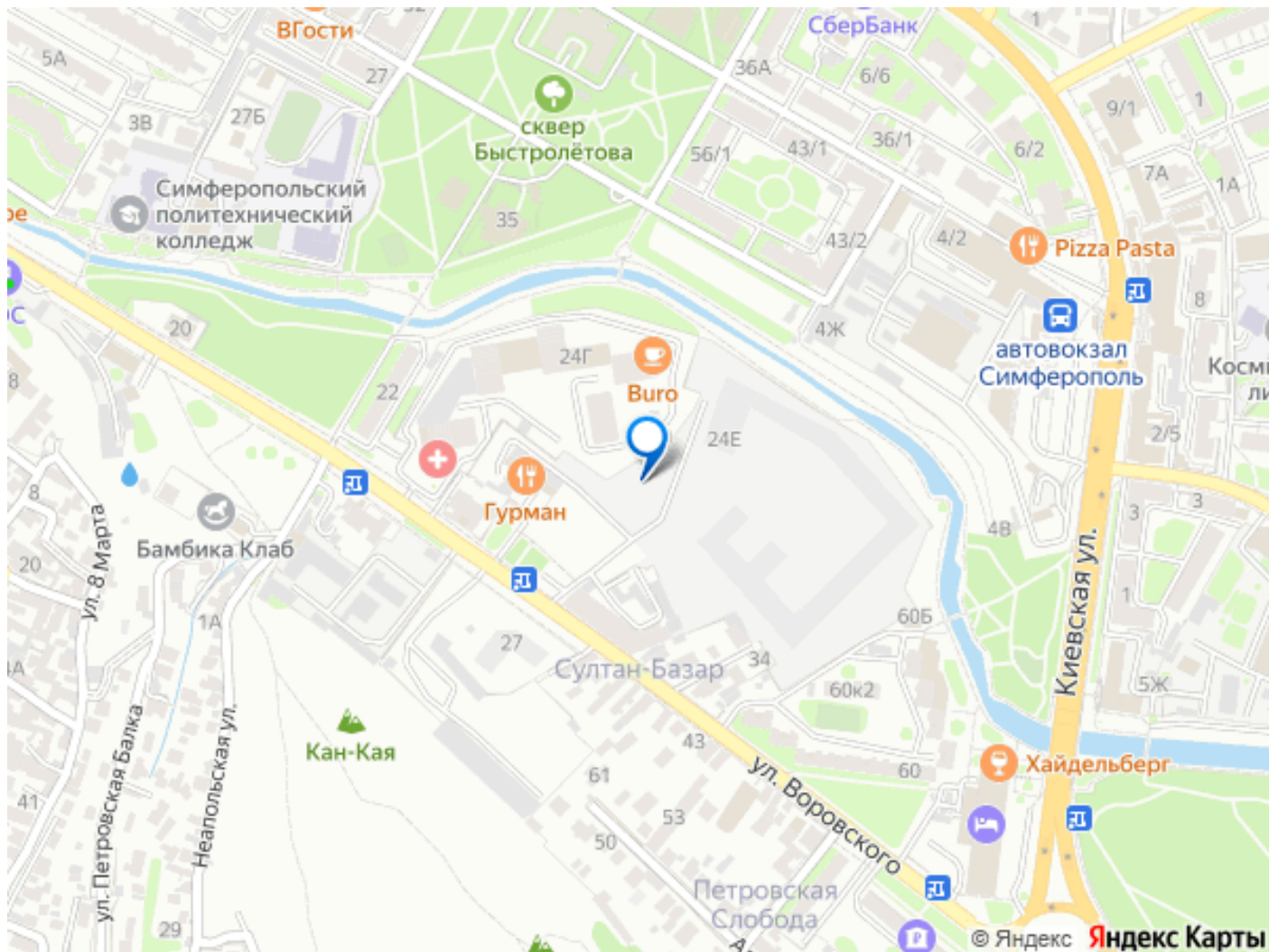
благоустроенная набережная Салгира, заповедник Неаполь Скифский, Воронцовский и Детский парк. Инфраструктура: В пешей доступности школа 24, детский сад «Нептун», автовокзал, рестораны, банки и все необходимое для резидентов. Удобная транспортная развязка. ЗВОНИТЕ! Успейте стать обладателем современной квартиры в престижном ЖК. Номер объекта: 10557343

МЫ ГАРАНТИРУЕМ ФИНАНСОВУЮ БЕЗОПАСНОСТЬ ДЛЯ НАШИХ КЛИЕНТОВ.

Полное юридическое сопровождение сделки. Высокий шанс одобрения ипотеки. Звоните, с удовольствием ответим на ваши вопросы!

Код пользователя: 154657 Номер в базе: 10557343





Move.ru - вся недвижимость России