

🕒 Создано: 07.07.2025 в 11:07

🔄 Обновлено: 13.03.2026 в 17:37

13 837 500 ₺

Квартира

Количество комнат

2

Высота потолков

2.85 м

Площадь кухни

27.1 м²

Общая площадь

67.5 м²

Этаж

6/24

Детали объекта

Тип сделки

Продам

Раздел

[Квартиры](#)

Ремонт

без отделки

Квартира в новостройке

да

Год сдачи

1 квартал 2028 г.

лифт

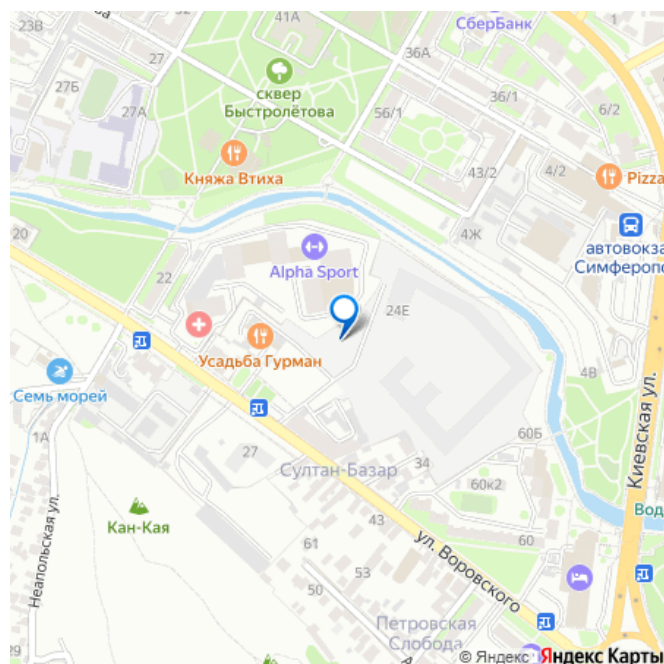
Описание

<https://krim.move.ru/objects/9286125203>

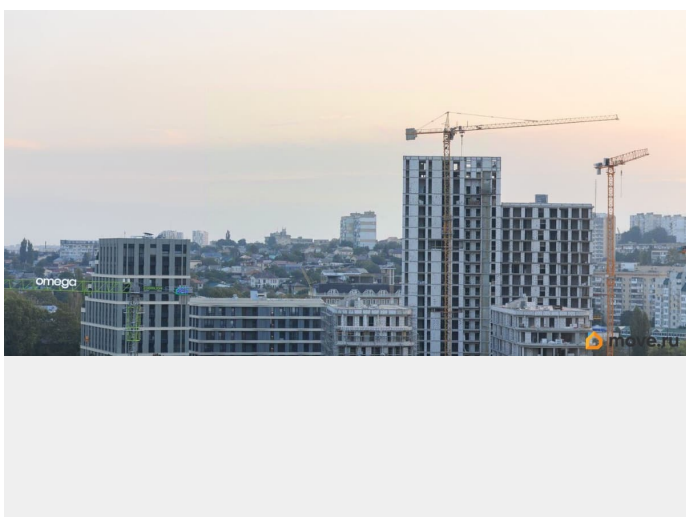
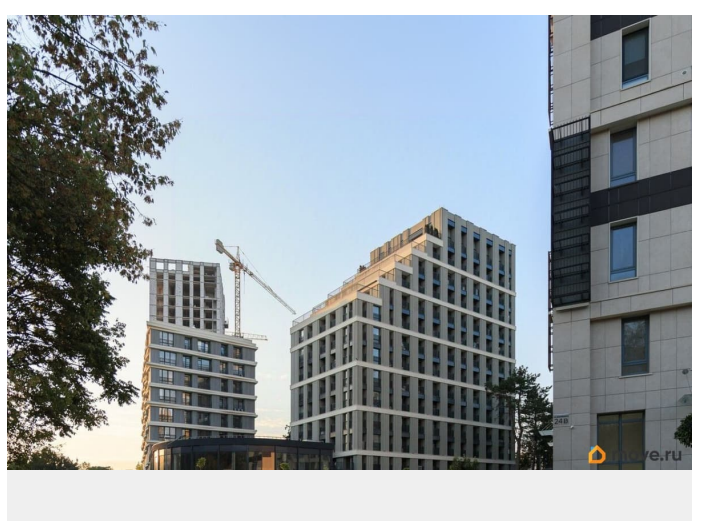
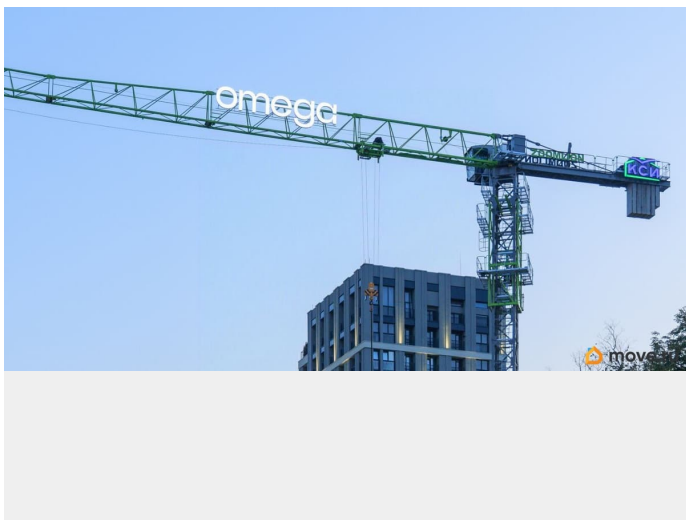
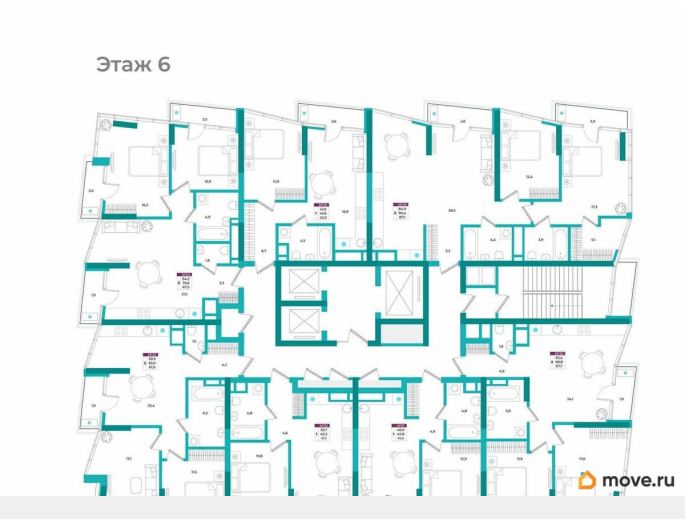
**Гринвуд Девелопмент, Гринвуд
Девелопмент**

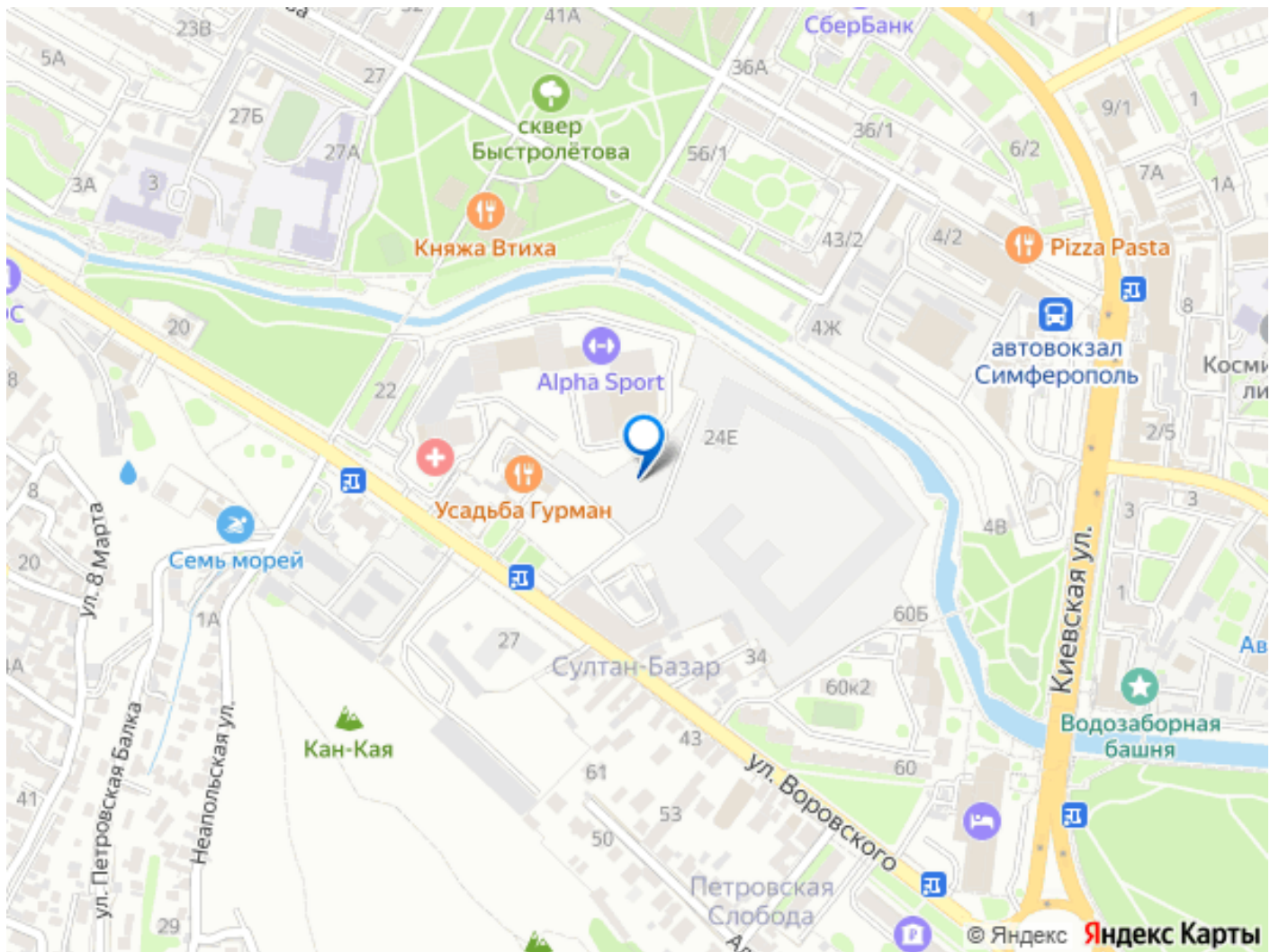
79770914881

для заметок



Современный жилой квартал «ОМЕГА» расположен в одном из самых престижных районов в центре Симферополя. Является концептуальным продолжением знакового ЖК бизнес-класса «АЛЬФА». Спроектирован с прямым выходом на благоустроенную набережную р. Салгир протяженностью более 5 км. Уникальность расположения дополняют близость к заповеднику Неаполь Скифский, Скверу Мира и Скверу им. Потемкина, Воронцовскому и Детскому паркам. Для комфортной жизни квартиры спроектированы так, чтобы жители получили максимум полезного пространства, не переплачивая за лишние квадратные метры. Просторные кухни-гостиные, компактные и уютные спальни, эргономичные санузлы и функциональные прихожие. Для любителей эксклюзивных форматов: • квартиры с видовыми террасами и патио, • просторные таунхаусы и пентхаусы. О жилом квартале • высота потолков до 4 м • остекление панорамное • гардеробные • телеметрия • велосипедные и колясочные в доме • дизайнерская входная группа • умный дом, видеодомофон, мобильное приложение • охраняемая территория, видеонаблюдение 24/7 • двор без машин, капитальный паркинг • зоны отдыха с ландшафтным дизайном • торгово-офисный центр, • панорамный ресторан, • спортивный комплекс со СПА, • супермаркет. Возможна покупка в ипотеку на выгодных условиях. Записывайтесь на экскурсию!





Move.ru - вся недвижимость России