

🕒 Создано: 02.04.2026 в 01:43

🔄 Обновлено: 04.04.2026 в 01:45

**Крым, Симферопольский район, село
Белоглинка**

10 595 000 ₴

Крым, Симферопольский район, село Белоглинка

для заметок

Квартира

Количество комнат

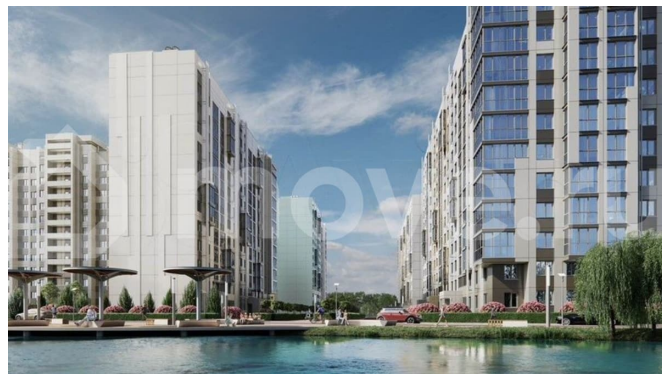
2

Общая площадь

65 м²

Этаж

13/16



Детали объекта

Тип сделки

Продам

Раздел

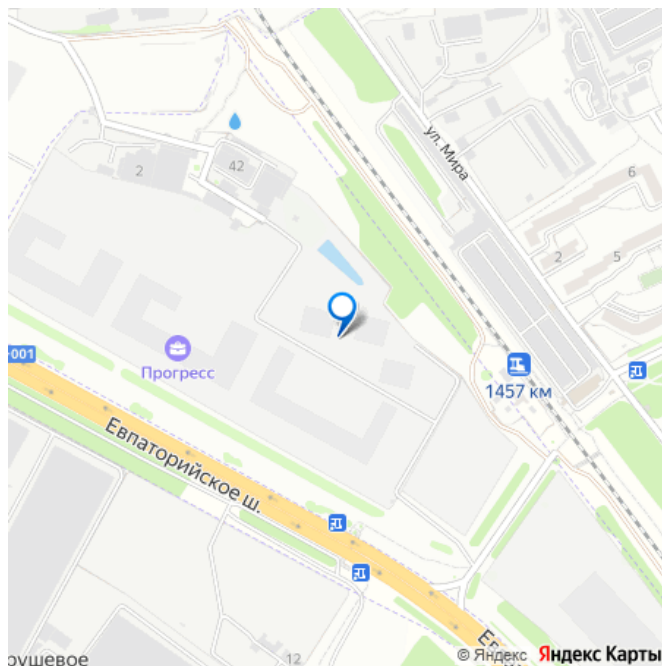
[Квартиры](#)

Ремонт

с отделкой

Квартира в новостройке

да



Описание

Продается светлая 2-комнатная квартира в Симферополе, район с развитой инфраструктурой в пешей доступности
Условия покупки: Ипотека (семейная, IT, базовая), рассрочка, 100% оплата • Площадь: 65 кв.м. • Срок сдачи: 3 квартал 2026 г. •

Форма продажи: ДДУ, через эскроу-счет, без комиссии, прямая цена от застройщика.

Гарантия безопасной сделки! Преимущества квартиры: • Идеальный вариант для жизни и инвестиций. • Панорамные окна

обеспечивают уютное освещение. • Лоджия остеклена. Отделка - подчистовая «White box» • Высокие потолки (3 м) создают ощущение легкости. Микрорайон «Прогресс»:

• В 20 минутах от центра Симферополя — укрытие от городской суеты. • Современные квартиры в 5 уютных кварталах (12, 14, 16 этажей). Инфраструктура: • Удобства в

шаговой доступности: детский сад, школа, магазины, кафе и сервисы. • Комфортная парковка: подземный паркинг и множество мест по периметру дворов. • Безопасные дворы без машин с игровыми площадками нового поколения. Спортивные зоны: •

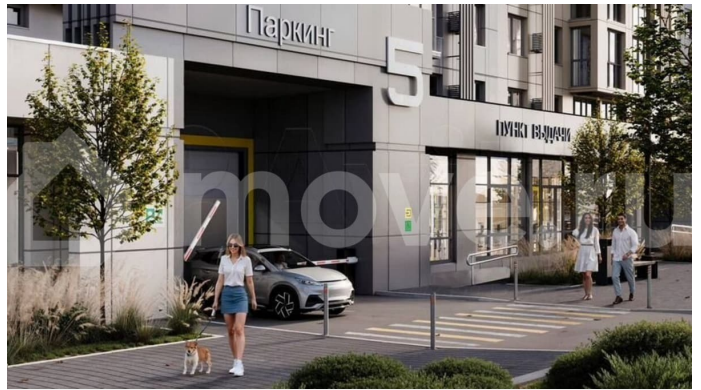
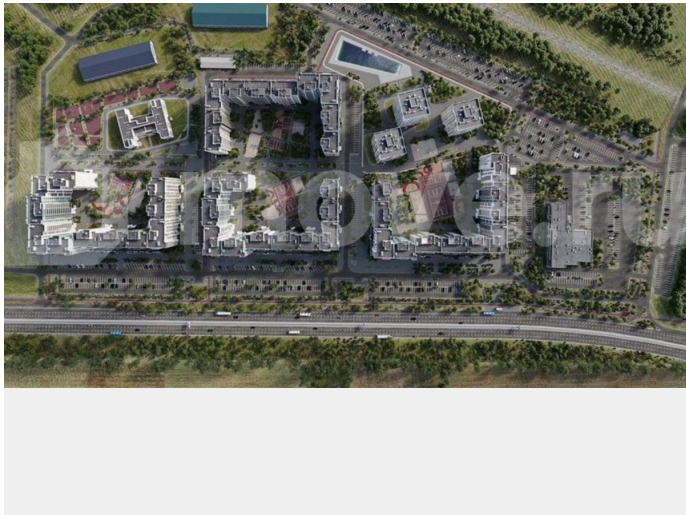
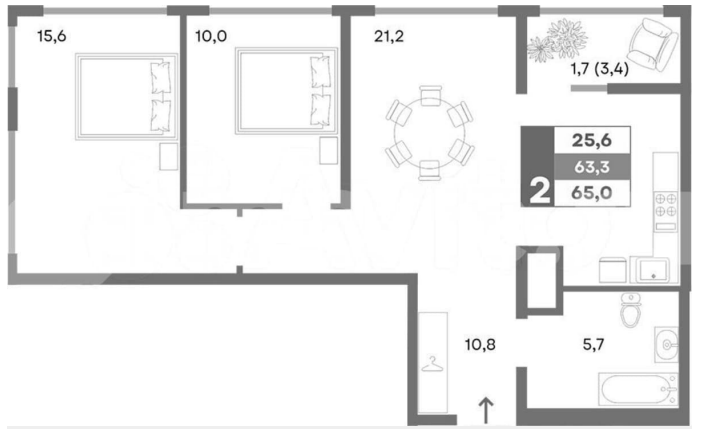
Уличные тренажеры и велодорожки. • Зеленый пешеходный бульвар для прогулок. Зеленое пространство: • Более 27 000 м²

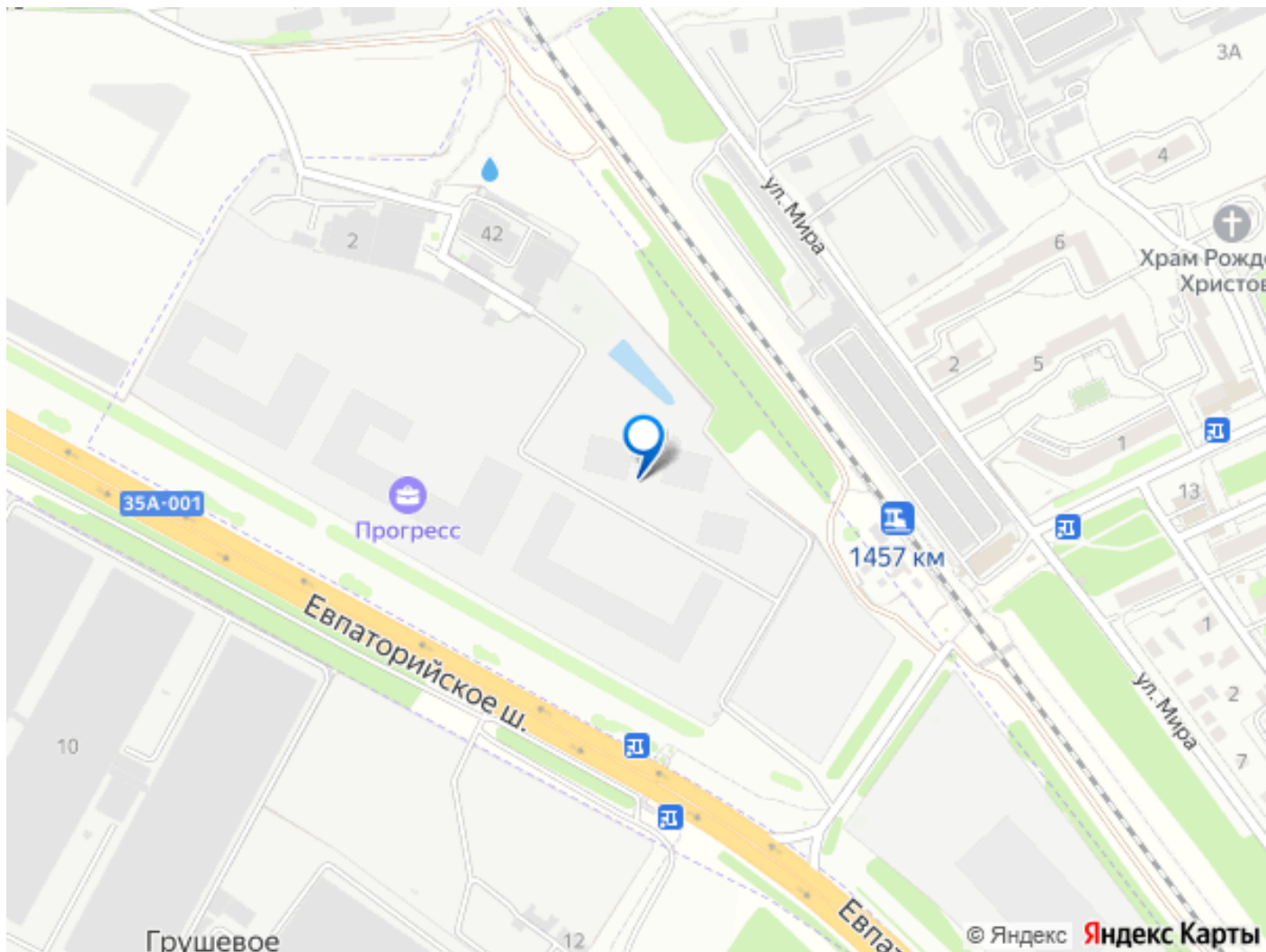
озеленения с уникальными цветущими композициями. Социальная инфраструктура: • В центре микрорайона — живописный водоем для отдыха и пикников. • В 10

минутах на автомобиле: поликлиника, ТЦ «Метро», ТРК «Меганом», аэропорт и ж/д вокзал. Удобное расстояние до ключевых объектов: • Аэропорт — 10 минут • ЖД вокзал — 15 минут • Море (Новофедоровка) — 45 минут • ТРЦ «Меганом» — 10 минут •

Центр Симферополя — 20 минут Выгодные условия покупки: • Рассрочка и ипотека (включая семейную, IT, военную) от ведущих банков. • Возможность субсидирования для отдельных категорий покупателей

(материнский капитал). Запишитесь на просмотр прямо сейчас!





Move.ru - вся недвижимость России