

🕒 Создано: 25.03.2026 в 18:36

🔄 Обновлено: 04.04.2026 в 18:39

**12 909 600 ₹**

## Квартира

Количество комнат

2

Высота потолков

2.74 м

Общая площадь

65.2 м<sup>2</sup>

Этаж

4/9

## Детали объекта

Тип сделки

Продам

Раздел

[Квартиры](#)

Квартира в новостройке

да

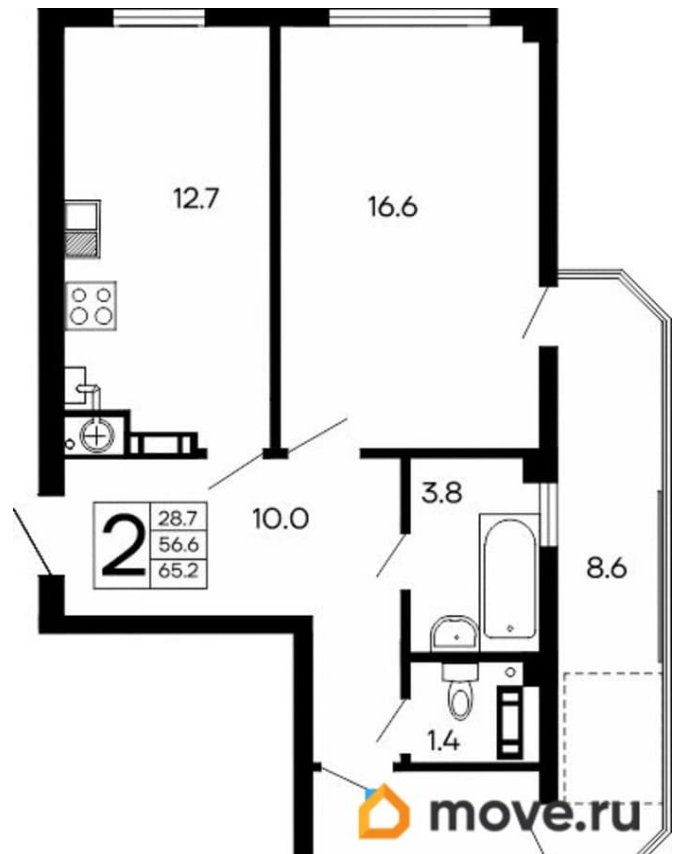
Год сдачи

4 квартал 2028 г.

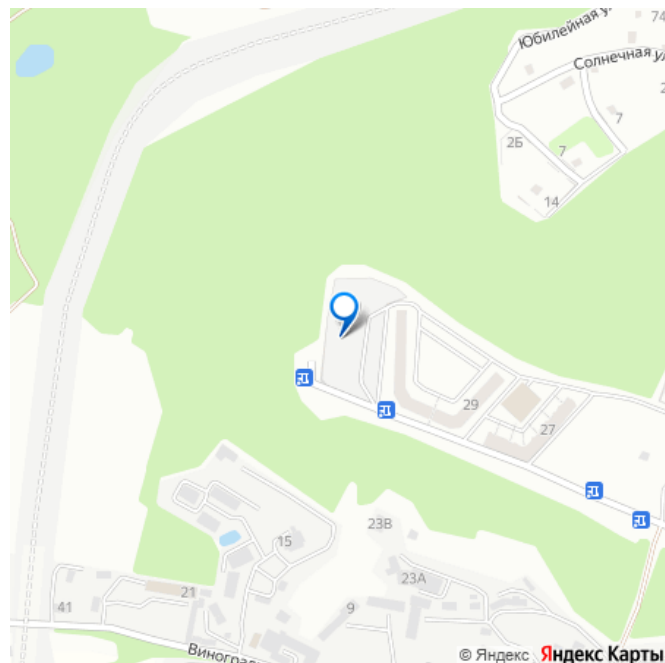
## Описание

Продаётся 2-комнатная квартира в строящемся доме (Блок 5), срок сдачи: IV-кв. 2028, общей площадью 65.2 кв.м., на 4 этаже. Расположение, транспортная доступность ЖК «Семейный» расположен в городе Алушта, в районе «Ильичевка». Это зеленая

для заметок



окраина на удалении от посещаемого туристами и отдыхающими центра - но удаление это умеренное. В километре от ЖК находится центральный автовокзал Алушты, откуда отправляются прямые рейсы во все города Крыма. Например, от Алушты до Симферополя около полутора часов езды; до Ялты - час с небольшим. Внутригородской и внутриобластной общественный транспорт достаточно хорошо развит. В Алуште сохранен троллейбусный парк, но автобусы все равно выступают основным средством передвижения горожан. Как и многие крымчане, жители Алушты стараются обзавестись личным автомобилем. Возле автовокзала выезды и на Симферопольскую улицу, и на Ялтинское шоссе достаточно удобны. Как добраться от жилья до моря - один из главных вопросов для тех, кто хочет купить квартиру в приморском городе. В данном случае, лучше на машине или на автобусе (по прямой около 2 км). Остановки городского транспорта есть в пешей доступности - около двух минут ходьбы от ЖК. Инфраструктура Жилой комплекс «Семейный», исходя из названия, - жилье для всей семьи в городе у моря. Алушта - довольно крупный город с развитой инфраструктурой и всем необходимым для комфортного проживания в городской среде. К плюсам ЖК стоит отнести именно его расположение в нетуристическом районе - если предполагается постоянное проживание в нем, а не сдача в аренду в сезон. Улицы 60-летия СССР и Ильичевка в целом, как и местность за автовокзалом, находятся на возвышении. Здесь воздух чище, ближе зеленые зоны, красивее вид из окна. На расстоянии чуть больше километра располагается Музей природы и Дендрозоопарк Крымского природного



заповедника. В районе находится детский сад (450 м), школа (700 м), продуктовый рынок, хозяйственный магазин. Застройщик обещает обеспечить еще несколько объектов инфраструктуры, в том числе школу и бытовые сервисы. Что касается медицинского обслуживания, то больницы и поликлиники находятся ближе к центру Алушты, в нескольких автобусных остановках.

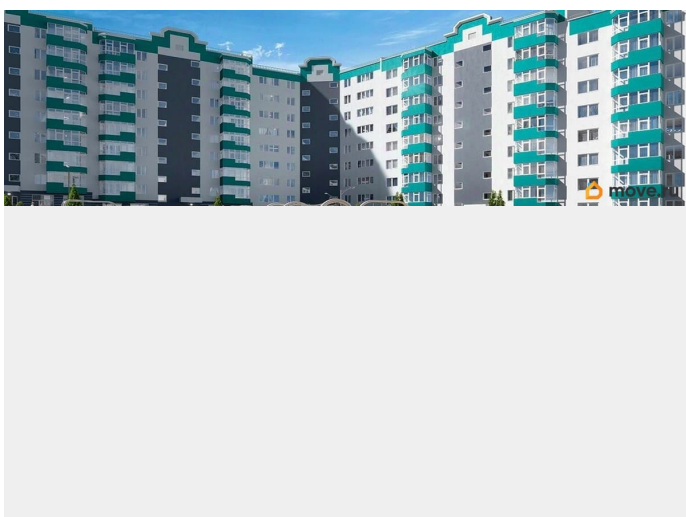
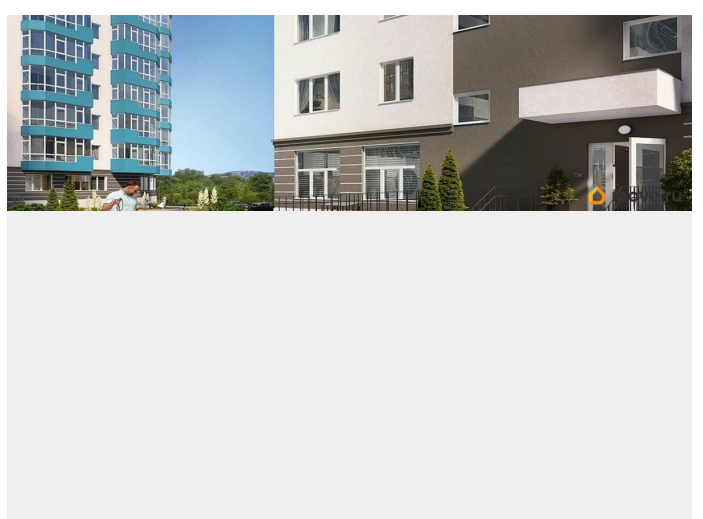
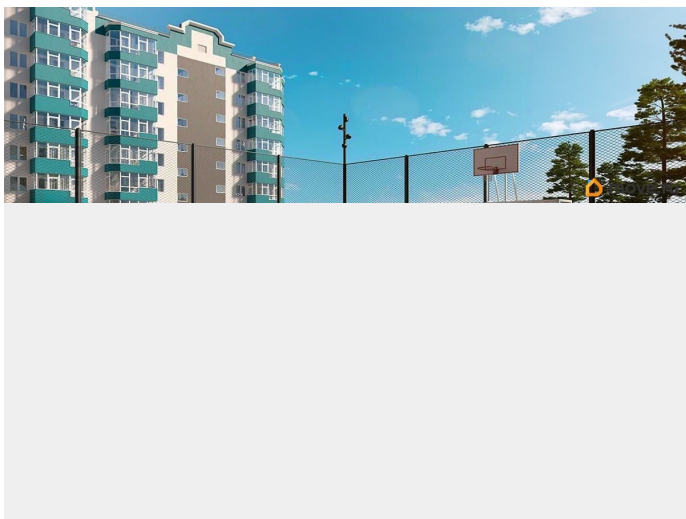
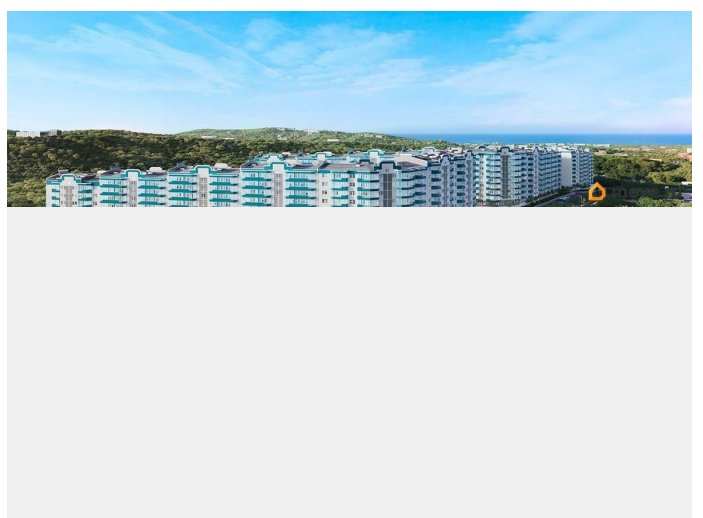
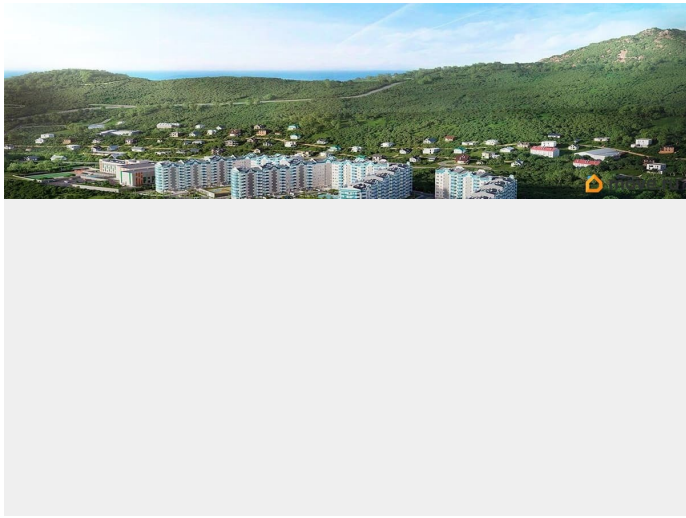
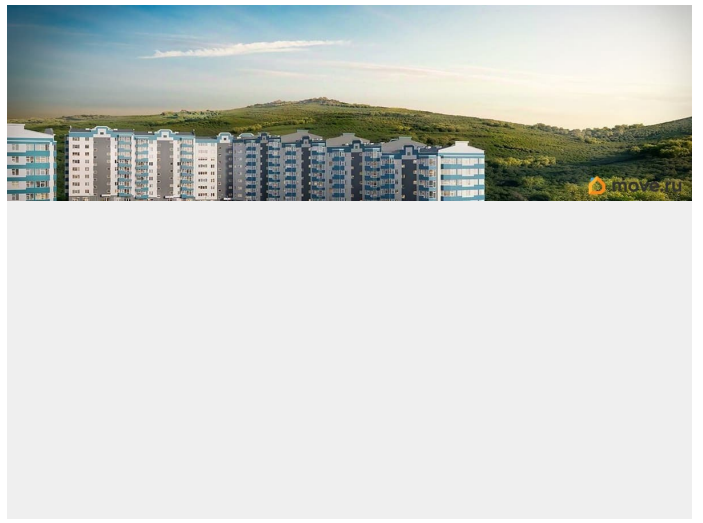
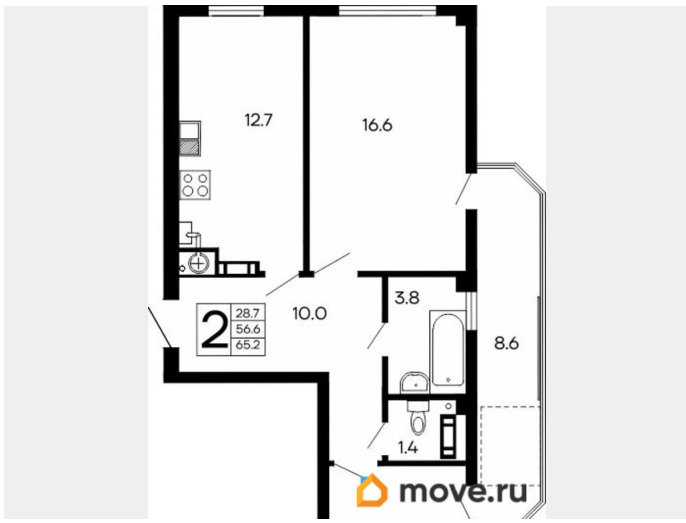
Относительно филиалов ВУЗов и высшего образования в целом - в Алуште, можно получить только среднеспециальное образование, ВУЗы сосредоточены в Симферополе и Севастополе. Надежность застройщика ЖК «Семейный» - объект крупного застройщика «Интерстрой» со стажем деятельности более 11 лет.

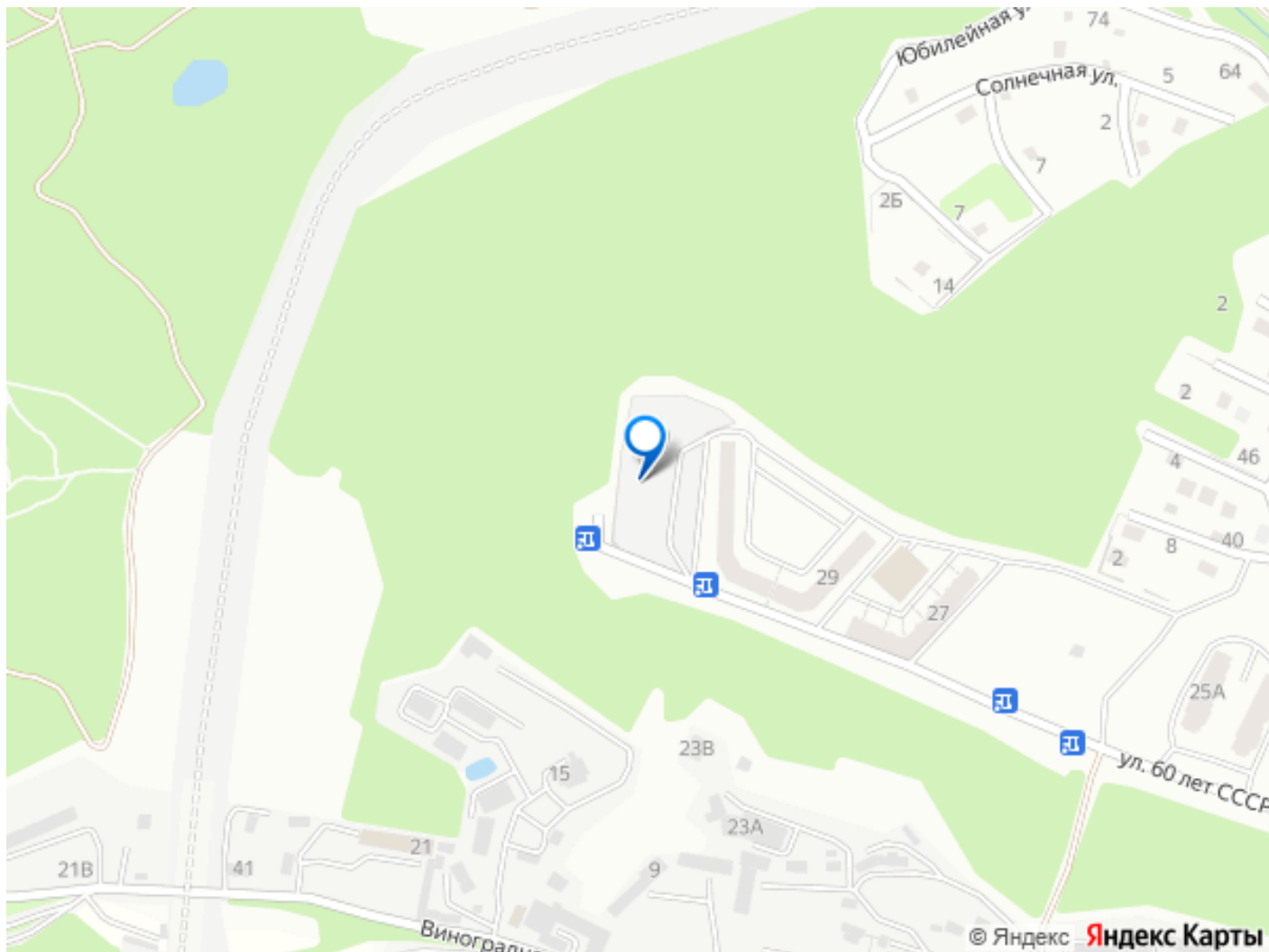
Дополнительно этот современный жилой комплекс принимает участие в программе «Доступное жилье для российской семьи», так что есть основания считать, что застройщик имеет дополнительные стимулы соблюдать сроки выполнения работ.

«Интерстрой» - вполне надежный застройщик полного цикла и подрядчик.

Кроме этого масштабного по срокам проекта «Интерстрой» возводит несколько ЖК в разных городах Крыма. Реализация жилплощади в ЖК «Семейный» проходит согласно ФЗ-214, напрямую от застройщика.

Архитектура ЖК «Семейный» - это квартал мног





Move.ru - вся недвижимость России